

# ОПИСАНИЕ МЕСТОПОЛОЖЕНИЯ ГРАНИЦ

## Зона публичного сервитута

(наименование объекта, местоположение границ которого описано (далее - объект))

### Раздел 1

#### Сведения об объекте

№ п/п	Характеристики объекта	Описание характеристик
1	2	3
1.	Местоположение объекта	Ярославская область, район Ярославский, деревня Черелисино
2.	Площадь объекта +/- величина погрешности определения площади (P +/- Дельта P)	191 +/- 5 м <sup>2</sup>
3.	Иные характеристики объекта	Публичный сервитут в отношении земельного участка к.н.з.у. 76:17:153601:3231 в целях размещения линейного объекта системы газоснабжения и их необходимых частей для организации газоснабжения населения подключения (в рамках догазификации) к сетям инженерно-технического обеспечения, а именно: - «Газопровод-ввод до границ земельного участка, расположенного по адресу: Ярославская обл., Ярославский район, д. Черелисино, ул. Сосновая, д. 14, к.н.з.у. 76:17:153601:1684 (заявитель Торбина А.Н.)», сроком на 49 лет

## Раздел 2

### Сведения о местоположении границ объекта

1. Система координат МСК-76, зона 1

2. Сведения о характерных точках границ объекта

Обозначение характерных точек границ	Координаты, м		Метод определения координат характерной точки	Средняя квадратическая погрешность положения характерной точки (Mt), м	Описание обозначения точки на местности (при наличии)
	X	Y			
1	2	3	4	5	6
1	363850.90	1320252.88	Аналитический метод	0.1	-
2	363821.55	1320291.20	Аналитический метод	0.1	-
3	363818.41	1320288.98	Аналитический метод	0.1	-
4	363821.30	1320284.90	Аналитический метод	0.1	-
5	363821.41	1320284.98	Аналитический метод	0.1	-
6	363848.13	1320249.98	Аналитический метод	0.1	-
1	363850.90	1320252.88	Аналитический метод	0.1	-

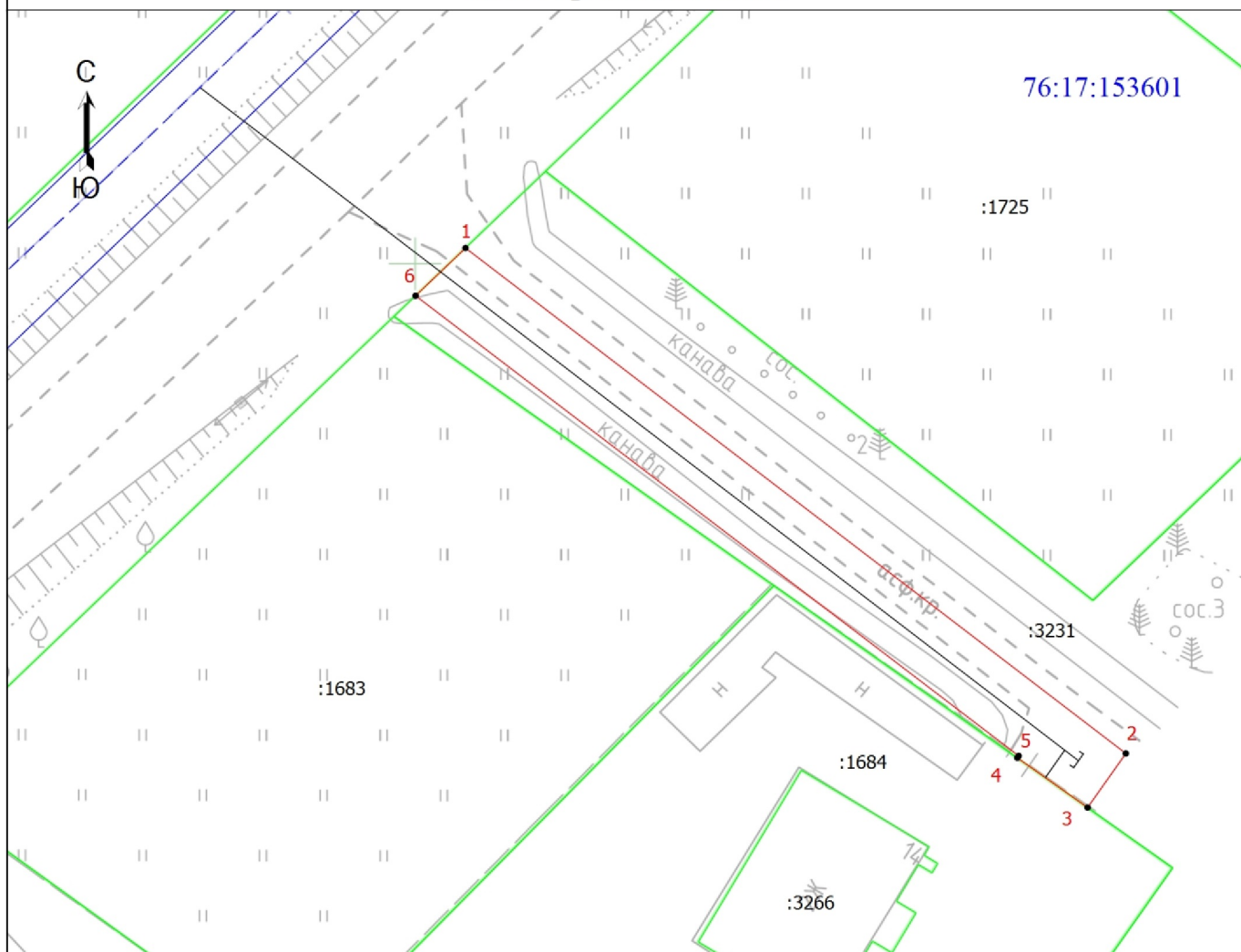
3. Сведения о характерных точках части (частей) границы объекта

Обозначение характерных точек части границы	Координаты, м		Метод определения координат характерной точки	Средняя квадратическая погрешность положения характерной точки (Mt), м	Описание обозначения точки на местности (при наличии)
	X	Y			
1	2	3	4	5	6
-	-	-	-	-	-



## Раздел 4

### План границ объекта



Масштаб 1:400

#### Условные обозначения

- - Проектные границы публичного сервитута
- - Характерная точка границы, сведения о которой позволяют однозначно определить ее положение на местности
- 1 - Обозначение новой характерной точки
- :3231 - Кадастровый номер земельного участка
- :3266 - Кадастровый номер здания
- - Граница земельного участка
- - Граница здания
- - Граница зоны с особыми условиями
- - Проектное местоположение инженерного сооружения
- 76:17:153601 - Номер кадастрового квартала
- - - - Ось существующего газопровода