

ОПИСАНИЕ МЕСТОПОЛОЖЕНИЯ ГРАНИЦ

Российская Федерация, Ярославская область, Ярославский район, село

(наименование объекта, местоположение границ которого описано (далее - объект))

Раздел 1

Сведения об объекте

№ п/п	Характеристики объекта	Описание характеристик
1	2	3
1.	Местоположение объекта	150507, Ярославская область, район Ярославский, село Аристово
2.	Площадь объекта +/- величина погрешности определения площади (P +/- Дельта P)	183089 +/- 150 м ²
3.	Иные характеристики объекта	-

Раздел 2

Сведения о местоположении границ объекта

1. Система координат МСК-76

2. Сведения о характерных точках границ объекта

Обозначение характерных точек границ	Координаты, м		Метод определения координат характерной точки	Средняя квадратическая погрешность положения характерной точки (M _t), м	Описание обозначения точки на местности (при наличии)
	X	Y			
1	2	3	4	5	6
1	385828.63	1340613.67	Метод спутниковых геодезических измерений	0.10	-
2	385829.49	1340623.74	Метод спутниковых геодезических измерений	0.10	-
3	385830.62	1340637.04	Метод спутниковых геодезических измерений	0.10	-
4	385832.67	1340662.06	Метод спутниковых геодезических измерений	0.10	-
5	385831.89	1340682.33	Метод спутниковых геодезических измерений	0.10	-
6	385830.62	1340704.66	Метод спутниковых геодезических измерений	0.10	-
7	385829.75	1340729.85	Метод спутниковых геодезических измерений	0.10	-
8	385829.49	1340737.25	Метод спутниковых геодезических измерений	0.10	-
9	385818.46	1340740.61	Метод спутниковых геодезических измерений	0.10	-
10	385814.56	1340752.14	Метод спутниковых геодезических измерений	0.10	-
11	385816.65	1340766.51	Метод спутниковых геодезических измерений	0.10	-

2. Сведения о характерных точках границ объекта					
Обозначение характерных точек границ	Координаты, м		Метод определения координат характерной точки	Средняя квадратическая погрешность положения характерной точки (M _t), м	Описание обозначения точки на местности (при наличии)
	X	Y			
1	2	3	4	5	6
12	385819.43	1340778.17	Метод спутниковых геодезических измерений	0.10	-
13	385823.17	1340782.36	Метод спутниковых геодезических измерений	0.10	-
14	385850.96	1340803.48	Метод спутниковых геодезических измерений	0.10	-
15	385885.86	1340828.82	Метод спутниковых геодезических измерений	0.10	-
16	385891.49	1340832.90	Метод спутниковых геодезических измерений	0.10	-
17	385892.60	1340833.71	Метод спутниковых геодезических измерений	0.10	-
18	385890.09	1340835.04	Метод спутниковых геодезических измерений	0.10	-
19	385882.92	1340834.77	Метод спутниковых геодезических измерений	0.10	-
20	385875.61	1340839.98	Метод спутниковых геодезических измерений	0.10	-
21	385880.36	1340841.88	Метод спутниковых геодезических измерений	0.10	-
22	385803.77	1340871.30	Метод спутниковых геодезических измерений	0.10	-
23	385749.90	1340893.51	Метод спутниковых геодезических измерений	0.10	-
24	385739.00	1340897.97	Метод спутниковых геодезических измерений	0.10	-

2. Сведения о характерных точках границ объекта					
Обозначение характерных точек границ	Координаты, м		Метод определения координат характерной точки	Средняя квадратическая погрешность положения характерной точки (M _t), м	Описание обозначения точки на местности (при наличии)
	X	Y			
1	2	3	4	5	6
25	385726.69	1340903.02	Метод спутниковых геодезических измерений	0.10	-
26	385723.36	1340904.39	Метод спутниковых геодезических измерений	0.10	-
27	385585.60	1340962.65	Метод спутниковых геодезических измерений	0.10	-
28	385535.71	1340985.05	Метод спутниковых геодезических измерений	0.10	-
29	385499.57	1340994.65	Метод спутниковых геодезических измерений	0.10	-
30	385484.66	1340996.64	Метод спутниковых геодезических измерений	0.10	-
31	385469.90	1340994.56	Метод спутниковых геодезических измерений	0.10	-
32	385450.89	1340994.40	Метод спутниковых геодезических измерений	0.10	-
33	385391.76	1340998.91	Метод спутниковых геодезических измерений	0.10	-
34	385334.14	1341005.50	Метод спутниковых геодезических измерений	0.10	-
35	385330.94	1341002.30	Метод спутниковых геодезических измерений	0.10	-
36	385325.37	1341002.51	Метод спутниковых геодезических измерений	0.10	-
37	385322.34	1341007.12	Метод спутниковых геодезических измерений	0.10	-

2. Сведения о характерных точках границ объекта					
Обозначение характерных точек границ	Координаты, м		Метод определения координат характерной точки	Средняя квадратическая погрешность положения характерной точки (M _t), м	Описание обозначения точки на местности (при наличии)
	X	Y			
1	2	3	4	5	6
38	385323.43	1341000.39	Метод спутниковых геодезических измерений	0.10	-
39	385323.61	1340999.25	Метод спутниковых геодезических измерений	0.10	-
40	385324.15	1340995.92	Метод спутниковых геодезических измерений	0.10	-
41	385321.27	1340902.99	Метод спутниковых геодезических измерений	0.10	-
42	385278.36	1340905.08	Метод спутниковых геодезических измерений	0.10	-
43	385267.50	1340796.90	Метод спутниковых геодезических измерений	0.10	-
44	385300.43	1340788.76	Метод спутниковых геодезических измерений	0.10	-
45	385312.79	1340783.70	Метод спутниковых геодезических измерений	0.10	-
46	385350.08	1340714.59	Метод спутниковых геодезических измерений	0.10	-
47	385378.16	1340708.27	Метод спутниковых геодезических измерений	0.10	-
48	385381.17	1340659.07	Метод спутниковых геодезических измерений	0.10	-
49	385381.17	1340537.67	Метод спутниковых геодезических измерений	0.10	-
50	385385.97	1340531.27	Метод спутниковых геодезических измерений	0.10	-

2. Сведения о характерных точках границ объекта					
Обозначение характерных точек границ	Координаты, м		Метод определения координат характерной точки	Средняя квадратическая погрешность положения характерной точки (Mt), м	Описание обозначения точки на местности (при наличии)
	X	Y			
1	2	3	4	5	6
51	385434.33	1340517.15	Метод спутниковых геодезических измерений	0.10	-
52	385448.26	1340513.19	Метод спутниковых геодезических измерений	0.10	-
53	385444.24	1340544.95	Метод спутниковых геодезических измерений	0.10	-
54	385452.87	1340554.99	Метод спутниковых геодезических измерений	0.10	-
55	385452.28	1340588.23	Метод спутниковых геодезических измерений	0.10	-
56	385452.74	1340594.53	Метод спутниковых геодезических измерений	0.10	-
57	385460.24	1340601.55	Метод спутниковых геодезических измерений	0.10	-
58	385472.86	1340601.61	Метод спутниковых геодезических измерений	0.10	-
59	385491.12	1340601.70	Метод спутниковых геодезических измерений	0.10	-
60	385675.46	1340604.23	Метод спутниковых геодезических измерений	0.10	-
1	385828.63	1340613.67	Метод спутниковых геодезических измерений	0.10	-

3. Сведения о характерных точках части (частей) границы объекта

Обозначение характерных точек части границы	Координаты, м		Метод определения координат характерной точки	Средняя квадратическая погрешность положения характерной точки (Mt), м	Описание обозначения точки на местности (при наличии)
	X	Y			
1	2	3	4	5	6
-	-	-	-	-	-

Раздел 3

Сведения о местоположении измененных (уточненных) границ объекта

1. Система координат -

2. Сведения о характерных точках границ объекта

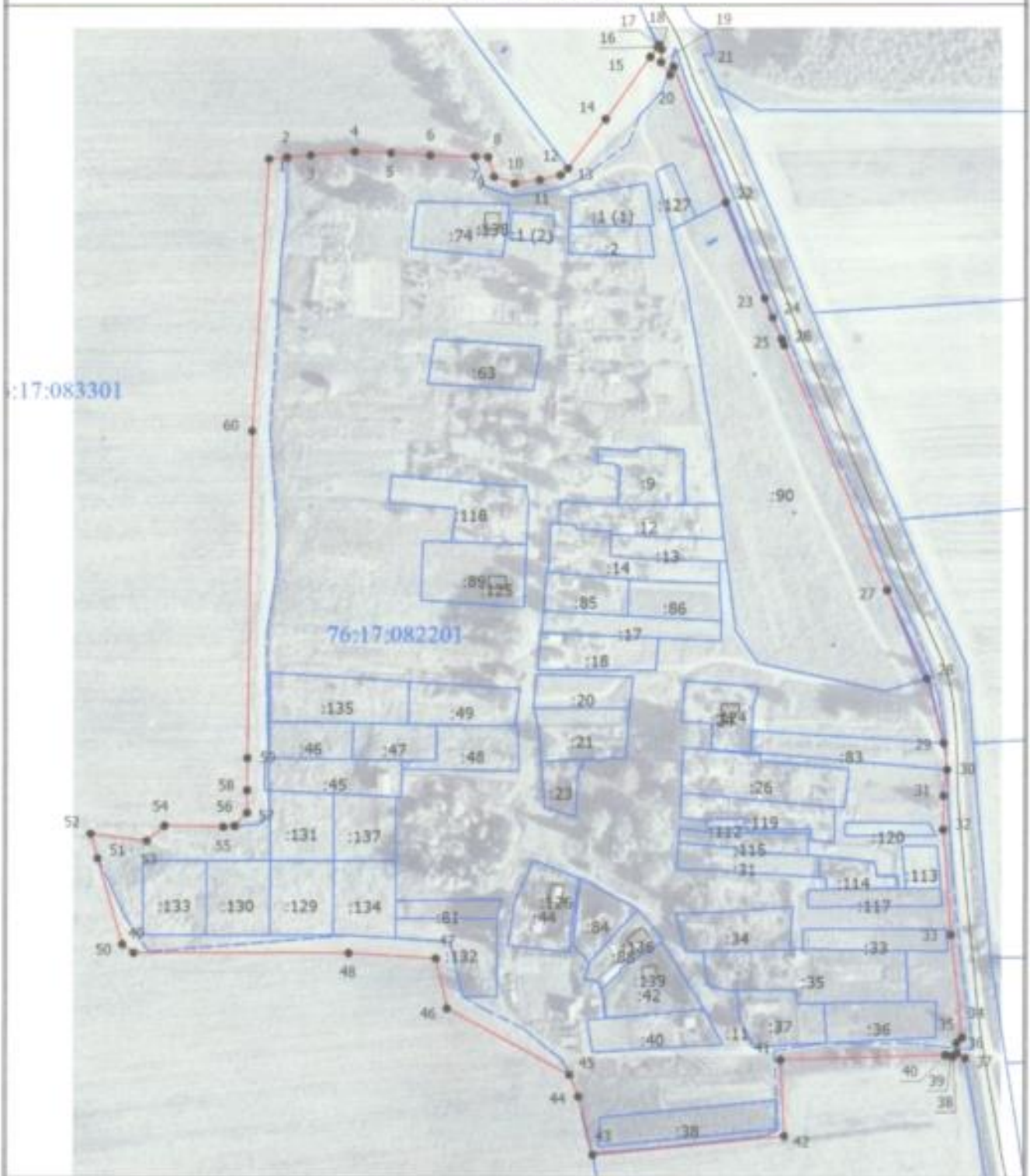
Обозначение характерных точек границ	Существующие координаты, м		Измененные (уточненные) координаты, м		Метод определения координат характерной точки	Средняя квадратическая погрешность положения характерной точки (Mt), м	Описание обозначения точки на местности (при наличии)
	X	Y	X	Y			
1	2	3	4	5	6	7	8
-	-	-	-	-	-	-	

3. Сведения о характерных точках части (частей) границы объекта

Обозначение характерных точек части границы	Существующие координаты, м		Измененные (уточненные) координаты, м		Метод определения координат характерной точки	Средняя квадратическая погрешность положения характерной точки (Mt), м	Описание обозначения точки на местности (при наличии)
	X	Y	X	Y			
1	2	3	4	5	6	7	8
-	-	-	-	-	-	-	

Раздел 4

План границ объекта



Масштаб 1:3200

Условные обозначения

- - Характерная точка границы, сведения о которой позволяют однозначно определить ее положение на местности

Подпись _____



Дата " 5 " 07 2020 г.

Место для оттиска печати (при наличии) лица, составившего описание местоположения границ объекта

Раздел 4

План границ объекта

- 1 - Обозначение новой характерной точки
- :2 - Кадастровый номер земельного участка
- - Граница земельного участка
- - Граница кадастрового квартала
- - Граница населенного пункта
- 76:17:082201 - Номер кадастрового квартала

Подпись _____



Дата " 5 " 07 2020 г.

Место для оттиска печати (при наличии) лица, составившего описание местоположения границ объекта

**Текстовое описание местоположения границ
населенных пунктов, территориальных зон, особо охраняемых природных
территорий, зон с особыми условиями использования территорий**

Прохождение границы		Описание прохождения границы
от точки	до точки	
1	2	3
1	2	по границе поля
2	3	по границе поля
3	4	по границе поля
4	5	по границе поля
5	6	по границе поля
6	7	по границе поля
7	8	по границе поля
8	9	по кустарнику
9	10	по кустарнику
10	11	по границе поля
11	12	по границе поля
12	13	по границе поля
13	14	по границе поля
14	15	по границе поля
15	16	по границе поля
16	17	по границе поля
17	18	вдоль дороги
18	19	вдоль дороги
19	20	вдоль дороги
20	21	вдоль дороги
21	22	вдоль дороги
22	23	вдоль дороги
23	24	вдоль дороги
24	25	вдоль дороги
25	26	вдоль дороги
26	27	вдоль дороги
27	28	вдоль дороги
28	29	вдоль дороги
29	30	вдоль дороги
30	31	вдоль дороги
31	32	вдоль дороги
32	33	вдоль дороги
33	34	вдоль дороги
34	35	вдоль дороги
35	36	вдоль дороги
36	37	вдоль дороги

Текстовое описание местоположения границ населенных пунктов, территориальных зон, особо охраняемых природных территорий, зон с особыми условиями использования территорий

Прохождение границы		Описание прохождения границы
от точки	по точки	
1	2	3
37	38	по границе поля
38	39	по границе поля
39	40	по границе поля
40	41	по границе поля
41	42	по границе поля
42	43	по границе поля
43	44	по границе поля
44	45	по границе поля
45	46	по границе поля
46	47	по границе поля
47	48	по границе поля
48	49	по границе поля
49	50	по границе поля
50	51	по границе поля
51	52	по границе поля
52	53	по границе поля
53	54	по границе поля
54	55	по границе поля
55	56	по границе поля
56	57	по границе поля
57	58	по границе поля
58	59	по границе поля
59	60	по границе поля
60	1	по границе поля

--	--	--