

ОПИСАНИЕ МЕСТОПОЛОЖЕНИЯ ГРАНИЦ

д.Ляпино

(наименование объекта, местоположение границ которого описано (далее - объект))

Раздел 1

Сведения об объекте

№ п/п	Характеристики объекта	Описание характеристик
1	2	3
1.	Местоположение объекта	Ярославская область, район Ярославский, деревня Ляпино
2.	Площадь объекта +/- величина погрешности определения площади (Р +/- Дельта Р)	51509 +/- 79 м ²
3.	Иные характеристики объекта	-

Раздел 2

Сведения о местоположении границ объекта

1. Система координат МСК-76

2. Сведения о характерных точках границ объекта

Обозначение характерных точек границ	Координаты, м		Метод определения координат характерной точки	Средняя квадратическая погрешность положения характерной точки (Mt), м	Описание обозначения точки на местности (при наличии)
	X	Y			
1	2	3	4	5	6
-	-	-	-	-	

3. Сведения о характерных точках части (частей) границы объекта

Обозначение характерных точек части границы	Координаты, м		Метод определения координат характерной точки	Средняя квадратическая погрешность положения характерной точки (Mt), м	Описание обозначения точки на местности (при наличии)
	X	Y			
1	2	3	4	5	6
Часть 1					
1	373512.08	1339007.86	Метод спутниковых геодезических измерений (определений)	0.1	-
2	373520.57	1339063.41	Метод спутниковых геодезических измерений (определений)	0.1	-
3	373528.67	1339126.27	Метод спутниковых геодезических измерений (определений)	0.1	-
4	373532.88	1339153.08	Метод спутниковых геодезических измерений (определений)	0.1	-
5	373534.62	1339170.52	Метод спутниковых геодезических измерений (определений)	0.1	-
6	373536.38	1339188.93	Метод спутниковых геодезических измерений (определений)	0.1	-
7	373531.30	1339203.46	Метод спутниковых геодезических измерений (определений)	0.1	-
8	373522.50	1339223.05	Метод спутниковых геодезических измерений (определений)	0.1	-

3. Сведения о характерных точках части (частей) границы объекта					
Обозначение характерных точек части границы	Координаты, м		Метод определения координат характерной точки	Средняя квадратическая погрешность положения характерной точки (Mt), м	Описание обозначения точки на местности (при наличии)
	X	Y			
1	2	3	4	5	6
9	373512.57	1339234.60	Метод спутниковых геодезических измерений (определений)	0.1	-
10	373497.72	1339244.35	Метод спутниковых геодезических измерений (определений)	0.1	-
11	373485.96	1339252.34	Метод спутниковых геодезических измерений (определений)	0.1	-
12	373481.99	1339255.74	Метод спутниковых геодезических измерений (определений)	0.1	-
13	373475.58	1339247.81	Метод спутниковых геодезических измерений (определений)	0.1	-
14	373471.82	1339242.67	Метод спутниковых геодезических измерений (определений)	0.1	-
15	373455.22	1339245.70	Метод спутниковых геодезических измерений (определений)	0.1	-
16	373439.74	1339248.49	Метод спутниковых геодезических измерений (определений)	0.1	-
17	373438.11	1339242.85	Метод спутниковых геодезических измерений (определений)	0.1	-
18	373427.26	1339245.34	Метод спутниковых геодезических измерений (определений)	0	-
19	373410.04	1339249.66	Метод спутниковых геодезических измерений (определений)	0.1	-
20	373400.08	1339252.33	Метод спутниковых геодезических измерений (определений)	0.1	-
21	373390.42	1339254.65	Метод спутниковых геодезических измерений (определений)	0	-

3. Сведения о характерных точках части (частей) границы объекта					
Обозначение характерных точек части границы	Координаты, м		Метод определения координат характерной точки	Средняя квадратическая погрешность положения характерной точки (Mt), м	Описание обозначения точки на местности (при наличии)
	X	Y			
1	2	3	4	5	6
22	373382.66	1339256.48	Метод спутниковых геодезических измерений (определений)	0.1	-
23	373354.16	1339260.64	Метод спутниковых геодезических измерений (определений)	0.1	-
24	373345.33	1339261.41	Метод спутниковых геодезических измерений (определений)	0.1	-
25	373327.80	1339258.22	Метод спутниковых геодезических измерений (определений)	0.1	-
26	373323.06	1339254.18	Метод спутниковых геодезических измерений (определений)	0.1	-
27	373318.23	1339246.30	Метод спутниковых геодезических измерений (определений)	0.1	-
28	373318.07	1339233.54	Метод спутниковых геодезических измерений (определений)	0.1	-
29	373320.52	1339211.16	Метод спутниковых геодезических измерений (определений)	0.1	-
30	373323.95	1339199.17	Метод спутниковых геодезических измерений (определений)	0.1	-
31	373326.80	1339184.70	Метод спутниковых геодезических измерений (определений)	0.1	-
32	373330.67	1339165.14	Метод спутниковых геодезических измерений (определений)	0.1	-
33	373333.83	1339149.12	Метод спутниковых геодезических измерений (определений)	0.1	-
34	373324.80	1339085.39	Метод спутниковых геодезических измерений (определений)	0.1	-

3. Сведения о характерных точках части (частей) границы объекта					
Обозначение характерных точек части границы	Координаты, м		Метод определения координат характерной точки	Средняя квадратическая погрешность положения характерной точки (Mt), м	Описание обозначения точки на местности (при наличии)
	X	Y			
1	2	3	4	5	6
35	373338.08	1339070.43	Метод спутниковых геодезических измерений (определений)	0.1	-
36	373333.76	1339012.50	Метод спутниковых геодезических измерений (определений)	0.1	-
37	373337.18	1338984.54	Метод спутниковых геодезических измерений (определений)	0.1	-
38	373346.89	1338963.01	Метод спутниковых геодезических измерений (определений)	0.1	-
39	373379.55	1338963.84	Метод спутниковых геодезических измерений (определений)	0.1	-
40	373426.02	1338962.84	Метод спутниковых геодезических измерений (определений)	0.1	-
41	373429.92	1338965.45	Метод спутниковых геодезических измерений (определений)	0.1	-
42	373432.39	1338990.37	Метод спутниковых геодезических измерений (определений)	0.1	-
43	373441.91	1338990.92	Метод спутниковых геодезических измерений (определений)	0.1	-
44	373455.69	1338986.40	Метод спутниковых геодезических измерений (определений)	0.1	-
45	373444.10	1339019.13	Метод спутниковых геодезических измерений (определений)	0.1	-
46	373487.09	1339016.67	Метод спутниковых геодезических измерений (определений)	0.1	-
1	373512.08	1339007.86	Метод спутниковых геодезических измерений (определений)	0.1	-

Раздел 3

Сведения о местоположении измененных (уточненных) границ объекта

1. Система координат -

2. Сведения о характерных точках границ объекта

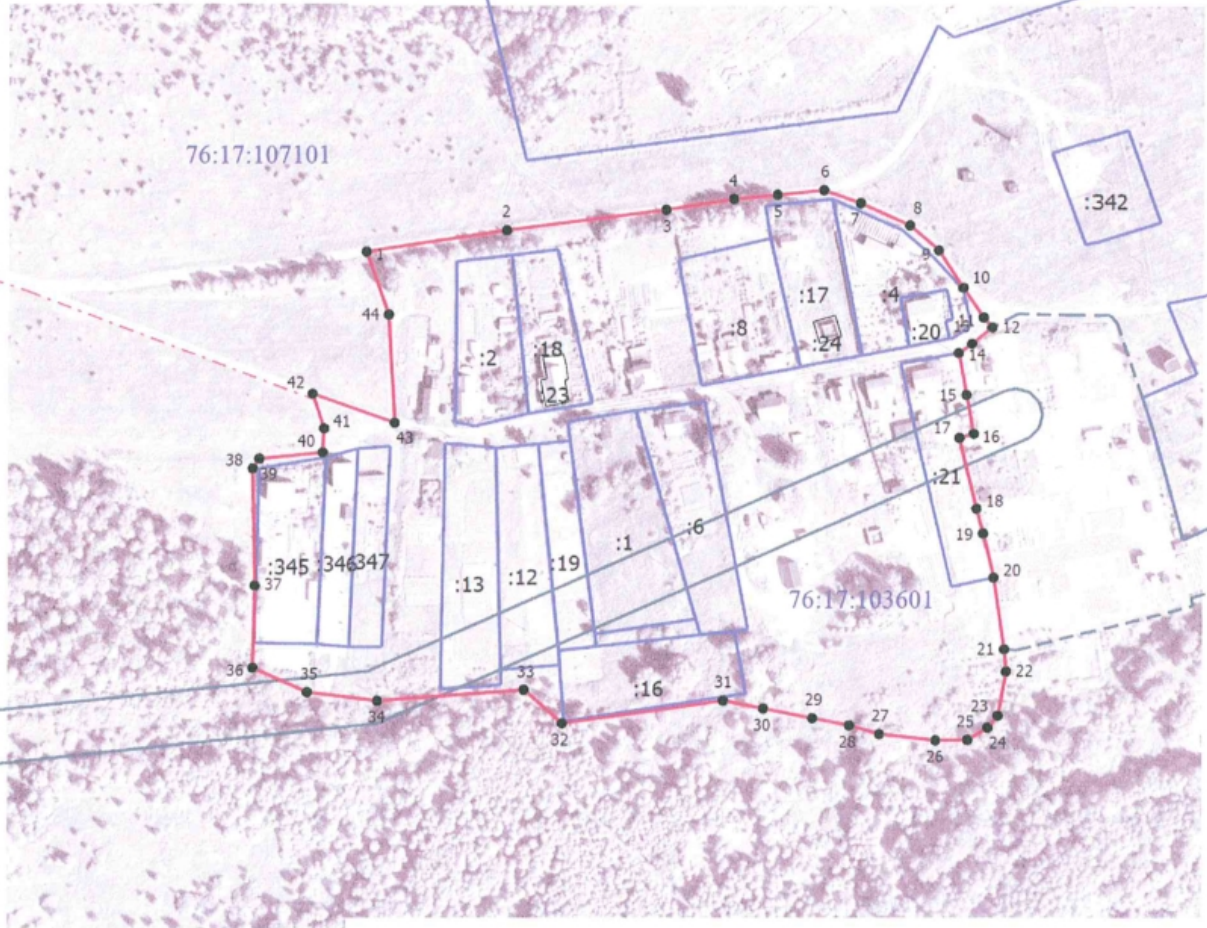
Обозначение характерных точек границ	Существующие координаты, м		Измененные (уточненные) координаты, м		Метод определения координат характерной точки	Средняя квадратическая погрешность положения характерной точки (M _t), м	Описание обозначения точки на местности (при наличии)
	X	Y	X	Y			
1	2	3	4	5	6	7	8
-	-	-	-	-	-	-	

3. Сведения о характерных точках части (частей) границы объекта

Обозначение характерных точек части границы	Существующие координаты, м		Измененные (уточненные) координаты, м		Метод определения координат характерной точки	Средняя квадратическая погрешность положения характерной точки (M _t), м	Описание обозначения точки на местности (при наличии)
	X	Y	X	Y			
1	2	3	4	5	6	7	8
-	-	-	-	-	-	-	

Раздел 4

План границ объекта



Масштаб 1:2900

Условные обозначения

- - Характерная точка границы, сведения о которой позволяют однозначно определить ее положение на местности
- 1 - Обозначение новой характерной точки
- :1 - Кадастровый номер земельного участка
- (blue) - Граница земельного участка
- (blue) - Граница зоны с особыми условиями
- - - (blue) - Граница кадастрового квартала
- (red) - Граница населенного пункта
- 76:17:103601 - Номер кадастрового квартала

Подпись _____

Курев



Дата " 01 " 10 2020 г.

Место для оттиска печати (при наличии) лица, составившего описание местоположения границ объекта

**Текстовое описание местоположения границ
населенных пунктов, территориальных зон, особо охраняемых природных
территорий, зон с особыми условиями использования территорий**

Прохождение границы		Описание прохождения границы
от точки	до точки	
1	2	3
1	2	по границе дороги
2	3	по границе дороги
3	4	по границе дороги
4	5	по границе дороги
5	6	по границе дороги
6	7	по границе дороги
7	8	по границе дороги
8	9	по границе дороги
9	10	по границе дороги
10	11	по границе дороги
11	12	по границе дороги
12	13	по границе дороги
13	14	по границе дороги
14	15	по границе древесно-кустарниковых насаждений
15	16	по границе земельного участка
16	17	по границе земельного участка
17	18	по границе земельного участка
18	19	по границе квартала
19	20	по границе земельного участка
20	21	по границе земельного участка
21	22	по границе земельного участка
22	23	по границе древесно-кустарниковых насаждений
23	24	по границе древесно-кустарниковых насаждений
24	25	по границе древесно-кустарниковых насаждений
25	26	по границе древесно-кустарниковых насаждений
26	27	по границе древесно-кустарниковых насаждений
27	28	по границе древесно-кустарниковых насаждений
28	29	по границе древесно-кустарниковых насаждений
29	30	по границе древесно-кустарниковых насаждений
30	31	по границе древесно-кустарниковых насаждений
31	32	по границе древесно-кустарниковых насаждений
32	33	по границе древесно-кустарниковых насаждений
33	34	по границе древесно-кустарниковых насаждений
34	35	по границе древесно-кустарниковых насаждений
35	36	по границе древесно-кустарниковых насаждений
36	37	по границе древесно-кустарниковых насаждений

**Текстовое описание местоположения границ
населенных пунктов, территориальных зон, особо охраняемых природных
территорий, зон с особыми условиями использования территорий**

Прохождение границы		Описание прохождения границы
от точки	до точки	
1	2	3
37	38	по границе древесно-кустарниковых насаждений
38	39	по границе древесно-кустарниковых насаждений
39	40	по границе древесно-кустарниковых насаждений
40	41	по границе древесно-кустарниковых насаждений
41	42	по границе древесно-кустарниковых насаждений
42	43	по границе древесно-кустарниковых насаждений
43	44	по границе древесно-кустарниковых насаждений
44	45	по границе древесно-кустарниковых насаждений
45	46	по границе древесно-кустарниковых насаждений
46	1	по границе древесно-кустарниковых насаждений