

## ОПИСАНИЕ МЕСТОПОЛОЖЕНИЯ ГРАНИЦ

**Российская Федерация, Ярославская область, Ярославский муниципальный район, Заволжское сельское поселение, Левцовский сельский округ, деревня Маньково**

(наименование объекта, местоположение границ которого описано (далее - объект))

### Раздел 1

#### Сведения об объекте

№ п/п	Характеристики объекта	Описание характеристик
1	2	3
1.	Местоположение объекта	150504, Ярославская область, район Ярославский, деревня Маньково
2.	Площадь объекта +/- величина погрешности определения площади (P +/- Дельта P)	61335 +/- 87 м <sup>2</sup>
3.	Иные характеристики объекта	-

## Раздел 2

### Сведения о местоположении границ объекта

1. Система координат МСК-76

2. Сведения о характерных точках границ объекта

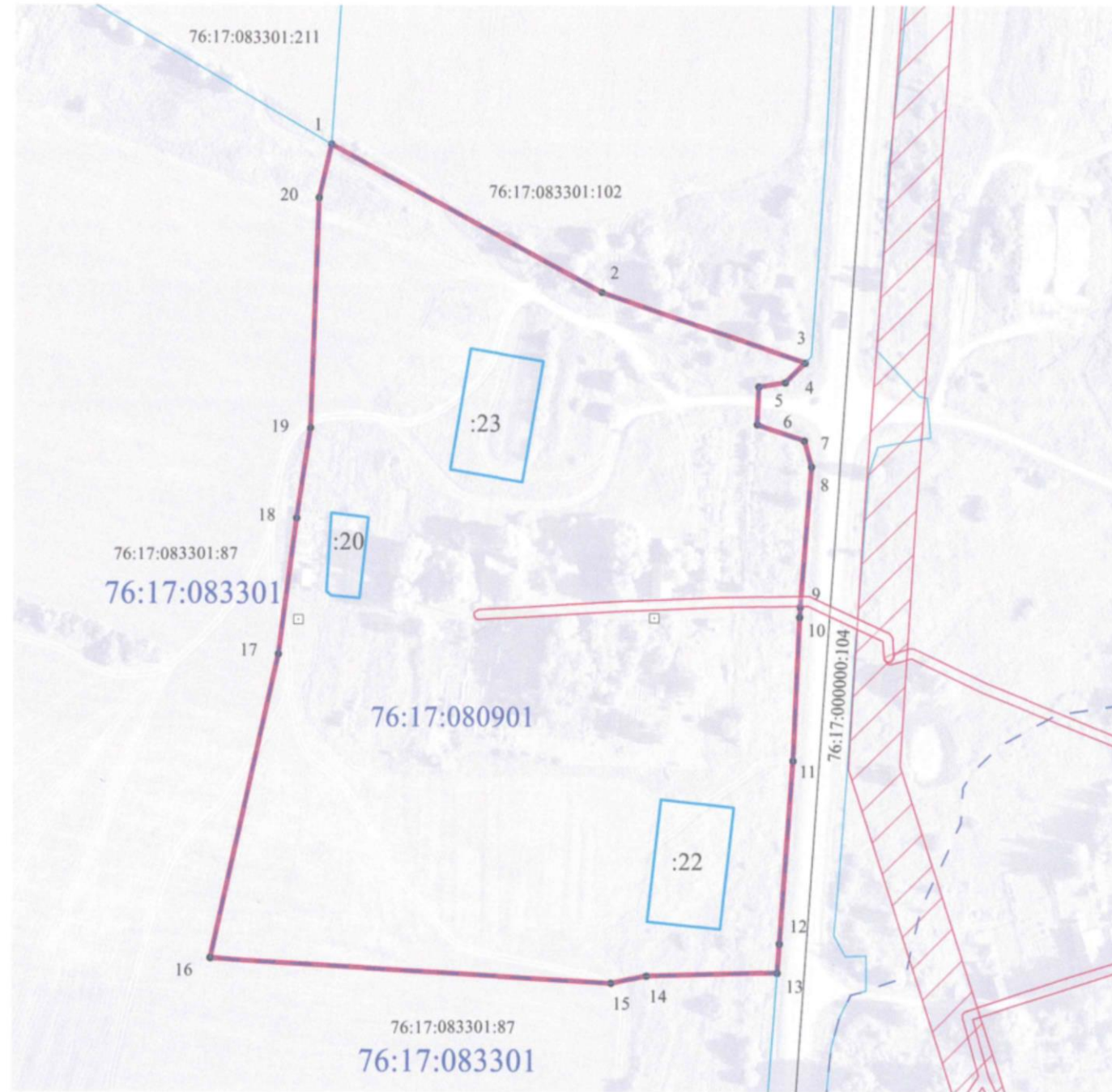
Обозначение характерных точек границ	Координаты, м		Метод определения координат характерной точки	Средняя квадратическая погрешность положения характерной точки (M <sub>t</sub> ), м	Описание обозначения точки на местности (при наличии)
	X	Y			
1	2	3	4	5	6
1	390700.26	1338749.78	Метод спутниковых геодезических измерений	0.10	-
2	390639.90	1338860.24	Метод спутниковых геодезических измерений	0.10	-
3	390611.41	1338943.45	Метод спутниковых геодезических измерений	0.10	-
4	390603.34	1338935.34	Метод спутниковых геодезических измерений	0.10	-
5	390601.49	1338924.55	Метод спутниковых геодезических измерений	0.10	-
6	390585.88	1338924.08	Метод спутниковых геодезических измерений	0.10	-
7	390579.59	1338943.28	Метод спутниковых геодезических измерений	0.10	-
8	390569.01	1338946.18	Метод спутниковых геодезических измерений	0.10	-
9	390511.72	1338941.86	Метод спутниковых геодезических измерений	0.10	-
10	390507.46	1338941.65	Метод спутниковых геодезических измерений	0.10	-
11	390448.89	1338939.13	Метод спутниковых геодезических измерений	0.10	-

2. Сведения о характерных точках границ объекта					
Обозначение характерных точек границ	Координаты, м		Метод определения координат характерной точки	Средняя квадратическая погрешность положения характерной точки (Mt), м	Описание обозначения точки на местности (при наличии)
	X	Y			
1	2	3	4	5	6
12	390374.04	1338933.70	Метод спутниковых геодезических измерений	0.10	-
13	390362.15	1338932.83	Метод спутниковых геодезических измерений	0.10	-
14	390361.07	1338879.38	Метод спутниковых геодезических измерений	0.10	-
15	390357.82	1338864.90	Метод спутниковых геодезических измерений	0.10	-
16	390367.95	1338701.27	Метод спутниковых геодезических измерений	0.10	-
17	390492.12	1338728.79	Метод спутниковых геодезических измерений	0.10	-
18	390547.86	1338736.03	Метод спутниковых геодезических измерений	0.10	-
19	390584.42	1338741.46	Метод спутниковых геодезических измерений	0.10	-
20	390678.54	1338744.72	Метод спутниковых геодезических измерений	0.10	-
1	390700.26	1338749.78	Метод спутниковых геодезических измерений	0.10	-
3. Сведения о характерных точках части (частей) границы объекта					
Обозначение характерных точек части границы	Координаты, м		Метод определения координат характерной точки	Средняя квадратическая погрешность положения характерной точки (Mt), м	Описание обозначения точки на местности (при наличии)
	X	Y			
1	2	3	4	5	6
-	-	-	-	-	-



Раздел 4

План границ объекта



Масштаб 1 :2500

Условные обозначения:

• 1	- обозначение поворотной точки объекта
—	- граница земельного участка, сведения о котором внесены в ГКН
- - - -	- граница кадастрового квартала
—	- граница объекта
76:17:080901	- обозначение номера кадастрового квартала
:23	- обозначение кадастрового номера земельного участка

Место для оттиска печати лица, составившего описание местоположения границ объекта



Подпись *Хурзакова Ю.А.* Хурзакова Ю.А.

Дата «12» июля 2020 г.

**Текстовое описание местоположения границ населенных пунктов, территориальных зон, особо охраняемых природных территорий, зон с особыми условиями использования территорий**

Прохождение границы		Описание прохождения границы
от точки	до точки	
1	2	3
1	2	Граница проходит по границе земельного участка сельскохозяйственного назначения
2	3	Граница проходит по границе земельного участка сельскохозяйственного назначения
3	4	Граница проходит по полосе отвода автомобильной дороги "Ярославль" - "Любим"
4	5	Граница проходит по полосе отвода автомобильной дороги "Ярославль" - "Любим"
5	6	Граница проходит по полосе отвода автомобильной дороги "Ярославль" - "Любим"
6	7	Граница проходит по полосе отвода автомобильной дороги "Ярославль" - "Любим"
7	8	Граница проходит по полосе отвода автомобильной дороги "Ярославль" - "Любим"
8	9	Граница проходит по полосе отвода автомобильной дороги "Ярославль" - "Любим"
9	10	Граница проходит по полосе отвода автомобильной дороги "Ярославль" - "Любим"
10	11	Граница проходит по полосе отвода автомобильной дороги "Ярославль" - "Любим"
11	12	Граница проходит по полосе отвода автомобильной дороги "Ярославль" - "Любим"
12	13	Граница проходит по полосе отвода автомобильной дороги "Ярославль" - "Любим"
13	14	Граница проходит по границе земельного участка сельскохозяйственного назначения
14	15	Граница проходит по границе земельного участка сельскохозяйственного назначения
15	16	Граница проходит по границе земельного участка сельскохозяйственного назначения
16	17	Граница проходит по границе земельного участка сельскохозяйственного назначения
17	18	Граница проходит по границе земельного участка сельскохозяйственного назначения
18	19	Граница проходит по границе земельного участка сельскохозяйственного назначения
19	20	Граница проходит по границе земельного участка сельскохозяйственного назначения
20	1	Граница проходит по границе земельного участка сельскохозяйственного назначения