

## ОПИСАНИЕ МЕСТОПОЛОЖЕНИЯ ГРАНИЦ

Российская Федерация, Ярославская область, Ярославский район, Заволжское сельское поселение, д. Павловское

(наименование объекта, местоположение границ которого описано (далее - объект))

### Раздел 1

#### Сведения об объекте

№ п/п	Характеристики объекта	Описание характеристик
1	2	3
1.	Местоположение объекта	Ярославская область, район Ярославский, деревня Павловское
2.	Площадь объекта +/- величина погрешности определения площади (P +/- Дельта P)	120257 +/- 121 м <sup>2</sup>
3.	Иные характеристики объекта	-

№ п/п	Характеристики объекта		Описание характеристик		
1	2		3		
<b>Раздел 2</b>					
<b>Сведения о местоположении границ объекта</b>					
1. Система координат МСК-76					
2. Сведения о характерных точках границ объекта					
Обозначение характерных точек границ	Координаты, м		Метод определения координат характерной точки	Средняя квадратическая погрешность положения характерной точки (Mt), м	Описание обозначения точки на местности (при наличии)
	X	Y			
1	2	3	4	5	6
1	397970.82	1344345.40	Метод спутниковых геодезических измерений (определений)	0.10	-
2	397978.86	1344345.09	Метод спутниковых геодезических измерений (определений)	0.10	-
3	398006.64	1344345.40	Метод спутниковых геодезических измерений (определений)	0.10	-
4	398022.99	1344346.08	Метод спутниковых геодезических измерений (определений)	0.10	-
5	398039.97	1344346.83	Метод спутниковых геодезических измерений (определений)	0.10	-
6	398046.77	1344346.83	Метод спутниковых геодезических измерений (определений)	0.10	-
7	398050.33	1344346.27	Метод спутниковых геодезических измерений (определений)	0.10	-
8	398053.08	1344344.70	Метод спутниковых геодезических измерений (определений)	0.10	-
9	398055.30	1344342.66	Метод спутниковых геодезических измерений	0.10	-

2. Сведения о характерных точках границ объекта					
Обозначение характерных точек границ	Координаты, м		Метод определения координат характерной точки	Средняя квадратическая погрешность положения характерной точки (Mt), м	Описание обозначения точки на местности (при наличии)
	X	Y			
1	2	3	4	5	6
			(определений)		
10	398057.60	1344339.81	Метод спутниковых геодезических измерений (определений)	0.10	-
11	398060.32	1344337.17	Метод спутниковых геодезических измерений (определений)	0.10	-
12	398063.35	1344335.54	Метод спутниковых геодезических измерений (определений)	0.10	-
13	398066.32	1344335.41	Метод спутниковых геодезических измерений (определений)	0.10	-
14	398069.06	1344335.77	Метод спутниковых геодезических измерений (определений)	0.10	-
15	398073.24	1344336.07	Метод спутниковых геодезических измерений (определений)	0.10	-
16	398076.86	1344335.32	Метод спутниковых геодезических измерений (определений)	0.10	-
17	398079.59	1344333.19	Метод спутниковых геодезических измерений (определений)	0.10	-
18	398081.94	1344329.63	Метод спутниковых геодезических измерений (определений)	0.10	-
19	398083.11	1344326.42	Метод спутниковых геодезических измерений (определений)	0.10	-

2. Сведения о характерных точках границ объекта					
Обозначение характерных точек границ	Координаты, м		Метод определения координат характерной точки	Средняя квадратическая погрешность положения характерной точки (Mt), м	Описание обозначения точки на местности (при наличии)
	X	Y			
1	2	3	4	5	6
20	398083.31	1344323.04	Метод спутниковых геодезических измерений (определений)	0.10	-
21	398083.68	1344319.91	Метод спутниковых геодезических измерений (определений)	0.10	-
22	398084.95	1344317.15	Метод спутниковых геодезических измерений (определений)	0.10	-
23	398088.29	1344313.89	Метод спутниковых геодезических измерений (определений)	0.10	-
24	398091.32	1344312.15	Метод спутниковых геодезических измерений (определений)	0.10	-
25	398094.88	1344310.64	Метод спутниковых геодезических измерений (определений)	0.10	-
26	398098.41	1344310.07	Метод спутниковых геодезических измерений (определений)	0.10	-
27	398244.89	1344308.98	Метод спутниковых геодезических измерений (определений)	0.10	-
28	398249.48	1344338.91	Метод спутниковых геодезических измерений (определений)	0.10	-
29	398253.33	1344350.94	Метод спутниковых геодезических измерений (определений)	0.10	-
30	398256.15	1344359.88	Метод спутниковых геодезических измерений	0.10	-

2. Сведения о характерных точках границ объекта					
Обозначение характерных точек границ	Координаты, м		Метод определения координат характерной точки	Средняя квадратическая погрешность положения характерной точки (Mt), м	Описание обозначения точки на местности (при наличии)
	X	Y			
1	2	3	4	5	6
			(определений)		
31	398257.97	1344367.23	Метод спутниковых геодезических измерений (определений)	0.10	-
32	398259.71	1344375.11	Метод спутниковых геодезических измерений (определений)	0.10	-
33	398260.92	1344381.54	Метод спутниковых геодезических измерений (определений)	0.10	-
34	398262.13	1344388.45	Метод спутниковых геодезических измерений (определений)	0.10	-
35	398265.58	1344395.56	Метод спутниковых геодезических измерений (определений)	0.10	-
36	398267.43	1344405.40	Метод спутниковых геодезических измерений (определений)	0.10	-
37	398270.54	1344412.84	Метод спутниковых геодезических измерений (определений)	0.10	-
38	398272.97	1344419.04	Метод спутниковых геодезических измерений (определений)	0.10	-
39	398276.06	1344428.05	Метод спутниковых геодезических измерений (определений)	0.10	-
40	398279.93	1344438.81	Метод спутниковых геодезических измерений (определений)	0.10	-

2. Сведения о характерных точках границ объекта					
Обозначение характерных точек границ	Координаты, м		Метод определения координат характерной точки	Средняя квадратическая погрешность положения характерной точки (Mt), м	Описание обозначения точки на местности (при наличии)
	X	Y			
1	2	3	4	5	6
41	398281.59	1344445.17	Метод спутниковых геодезических измерений (определений)	0.10	-
42	398283.72	1344453.33	Метод спутниковых геодезических измерений (определений)	0.10	-
43	398286.36	1344460.61	Метод спутниковых геодезических измерений (определений)	0.10	-
44	398289.55	1344468.79	Метод спутниковых геодезических измерений (определений)	0.10	-
45	398292.95	1344478.51	Метод спутниковых геодезических измерений (определений)	0.10	-
46	398296.14	1344488.41	Метод спутниковых геодезических измерений (определений)	0.10	-
47	398301.96	1344508.12	Метод спутниковых геодезических измерений (определений)	0.10	-
48	398307.27	1344525.23	Метод спутниковых геодезических измерений (определений)	0.10	-
49	398311.67	1344539.77	Метод спутниковых геодезических измерений (определений)	0.10	-
50	398314.92	1344552.04	Метод спутниковых геодезических измерений (определений)	0.10	-
51	398318.76	1344567.03	Метод спутниковых геодезических измерений	0.10	-

2. Сведения о характерных точках границ объекта					
Обозначение характерных точек границ	Координаты, м		Метод определения координат характерной точки	Средняя квадратическая погрешность положения характерной точки (Mt), м	Описание обозначения точки на местности (при наличии)
	X	Y			
1	2	3	4	5	6
			(определений)		
52	398325.07	1344588.92	Метод спутниковых геодезических измерений (определений)	0.10	-
53	398330.22	1344608.40	Метод спутниковых геодезических измерений (определений)	0.10	-
54	398333.25	1344617.63	Метод спутниковых геодезических измерений (определений)	0.10	-
55	398335.51	1344625.14	Метод спутниковых геодезических измерений (определений)	0.10	-
56	398339.01	1344635.98	Метод спутниковых геодезических измерений (определений)	0.10	-
57	398342.04	1344644.52	Метод спутниковых геодезических измерений (определений)	0.10	-
58	398343.63	1344650.20	Метод спутниковых геодезических измерений (определений)	0.10	-
59	398344.08	1344653.46	Метод спутниковых геодезических измерений (определений)	0.10	-
60	398343.99	1344656.04	Метод спутниковых геодезических измерений (определений)	0.10	-
61	398343.49	1344658.83	Метод спутниковых геодезических измерений (определений)	0.10	-

2. Сведения о характерных точках границ объекта					
Обозначение характерных точек границ	Координаты, м		Метод определения координат характерной точки	Средняя квадратическая погрешность положения характерной точки (M <sub>t</sub> ), м	Описание обозначения точки на местности (при наличии)
	X	Y			
1	2	3	4	5	6
62	398342.20	1344661.86	Метод спутниковых геодезических измерений (определений)	0.10	-
63	398340.98	1344664.29	Метод спутниковых геодезических измерений (определений)	0.10	-
64	398338.92	1344667.33	Метод спутниковых геодезических измерений (определений)	0.10	-
65	398337.03	1344669.36	Метод спутниковых геодезических измерений (определений)	0.10	-
66	398334.99	1344671.15	Метод спутниковых геодезических измерений (определений)	0.10	-
67	398331.65	1344673.53	Метод спутниковых геодезических измерений (определений)	0.10	-
68	398327.64	1344676.03	Метод спутниковых геодезических измерений (определений)	0.10	-
69	398322.80	1344678.52	Метод спутниковых геодезических измерений (определений)	0.10	-
70	398308.19	1344685.42	Метод спутниковых геодезических измерений (определений)	0.10	-
71	398293.33	1344691.93	Метод спутниковых геодезических измерений (определений)	0.10	-
72	398281.80	1344697.35	Метод спутниковых геодезических измерений	0.10	-



2. Сведения о характерных точках границ объекта					
Обозначение характерных точек границ	Координаты, м		Метод определения координат характерной точки	Средняя квадратическая погрешность положения характерной точки (Mt), м	Описание обозначения точки на местности (при наличии)
	X	Y			
1	2	3	4	5	6
			(определений)		
73	398259.33	1344709.03	Метод спутниковых геодезических измерений (определений)	0.10	-
74	398249.32	1344714.94	Метод спутниковых геодезических измерений (определений)	0.10	-
75	398241.00	1344720.24	Метод спутниковых геодезических измерений (определений)	0.10	-
76	398235.00	1344724.48	Метод спутниковых геодезических измерений (определений)	0.10	-
77	398230.85	1344727.33	Метод спутниковых геодезических измерений (определений)	0.10	-
78	398226.98	1344728.98	Метод спутниковых геодезических измерений (определений)	0.10	-
79	398223.12	1344729.75	Метод спутниковых геодезических измерений (определений)	0.10	-
80	398207.29	1344732.64	Метод спутниковых геодезических измерений (определений)	0.10	-
81	398197.25	1344732.97	Метод спутниковых геодезических измерений (определений)	0.10	-
82	398175.33	1344756.46	Метод спутниковых геодезических измерений (определений)	0.10	-

2. Сведения о характерных точках границ объекта					
Обозначение характерных точек границ	Координаты, м		Метод определения координат характерной точки	Средняя квадратическая погрешность положения характерной точки (Mt), м	Описание обозначения точки на местности (при наличии)
	X	Y			
1	2	3	4	5	6
83	398151.55	1344706.24	Метод спутниковых геодезических измерений (определений)	0.10	-
84	398146.42	1344689.13	Метод спутниковых геодезических измерений (определений)	0.10	-
85	398103.37	1344685.41	Метод спутниковых геодезических измерений (определений)	0.10	-
86	398067.99	1344684.07	Метод спутниковых геодезических измерений (определений)	0.10	-
87	398014.83	1344696.01	Метод спутниковых геодезических измерений (определений)	0.10	-
88	398013.05	1344694.95	Метод спутниковых геодезических измерений (определений)	0.10	-
89	398011.83	1344693.58	Метод спутниковых геодезических измерений (определений)	0.10	-
90	397956.99	1344360.16	Метод спутниковых геодезических измерений (определений)	0.10	-
91	397957.86	1344355.24	Метод спутниковых геодезических измерений (определений)	0.10	-
92	397959.43	1344351.46	Метод спутниковых геодезических измерений (определений)	0.10	-
93	397960.98	1344348.89	Метод спутниковых геодезических измерений	0.10	-

2. Сведения о характерных точках границ объекта					
Обозначение характерных точек границ	Координаты, м		Метод определения координат характерной точки	Средняя квадратическая погрешность положения характерной точки (Mt), м	Описание обозначения точки на местности (при наличии)
	X	Y			
1	2	3	4	5	6
			(определений)		
94	397962.48	1344347.47	Метод спутниковых геодезических измерений (определений)	0.10	-
95	397964.54	1344346.45	Метод спутниковых геодезических измерений (определений)	0.10	-
96	397967.23	1344345.99	Метод спутниковых геодезических измерений (определений)	0.10	-
1	397970.82	1344345.40	Метод спутниковых геодезических измерений (определений)	0.10	-

3. Сведения о характерных точках части (частей) границы объекта					
Обозначение характерных точек части границы	Координаты, м		Метод определения координат характерной точки	Средняя квадратическая погрешность положения характерной точки (Mt), м	Описание обозначения точки на местности (при наличии)
	X	Y			
1	2	3	4	5	6
-	-	-	-	-	-

### Раздел 3

#### Сведения о местоположении измененных (уточненных) границ объекта

1. Система координат -
2. Сведения о характерных точках границ объекта

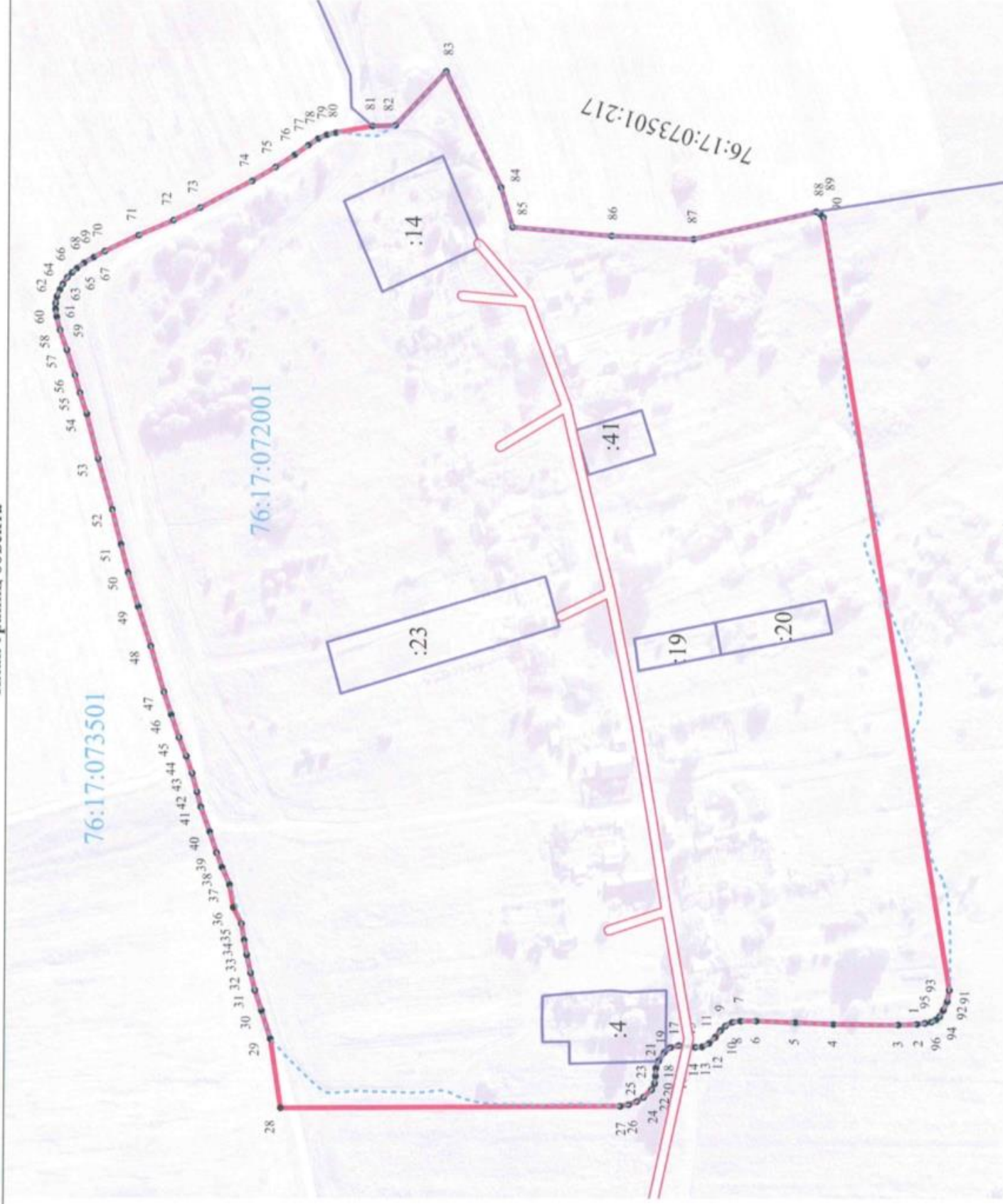
Обозначение характерных точек границ	Существующие координаты, м		Измененные (уточненные) координаты, м		Метод определения координат характерной точки	Средняя квадратическая погрешность положения характерной точки (Mt), м	Описание обозначения точки на местности (при наличии)
	X	Y	X	Y			
1	2	3	4	5	6	7	8
-	-	-	-	-	-	-	

3. Сведения о характерных точках части (частей) границы объекта

Обозначение характерных точек части границы	Существующие координаты, м		Измененные (уточненные) координаты, м		Метод определения координат характерной точки	Средняя квадратическая погрешность положения характерной точки (Mt), м	Описание обозначения точки на местности (при наличии)
	X	Y	X	Y			
1	2	3	4	5	6	7	8
-	-	-	-	-	-	-	

--	--	--	--	--	--	--	--

Раздел 4  
План границ объекта



Используемые условные знаки и обозначения:

- граница объекта
- граница кадастрового квартала
- :19 -обозначение номера земельного участка или контура здания

76:17:072001 -обозначение номера кадастрового квартала

• 3 -обозначение поворотной точки объекта

Подпись \_\_\_\_\_

Место для печати \_\_\_\_\_

Фуриня О.И.

Дата « 15 » 09 2020г.

Место для печати \_\_\_\_\_

Дата « 15 » 09 2020г.





**Текстовое описание местоположения границ  
населенных пунктов, территориальных зон, особо охраняемых природных  
территорий, зон с особыми условиями использования территорий**

Прохождение границы		Описание прохождения границы
от точки	до точки	
1	2	3
1	2	по граниуе кадастрового квартала
2	3	по граниуе кадастрового квартала
3	4	по граниуе кадастрового квартала
4	5	по граниуе кадастрового квартала
5	6	по граниуе кадастрового квартала
6	7	по граниуе кадастрового квартала
7	8	по граниуе кадастрового квартала
8	9	по граниуе кадастрового квартала
9	10	по граниуе кадастрового квартала
10	11	по граниуе кадастрового квартала
11	12	по граниуе кадастрового квартала
12	13	по граниуе кадастрового квартала
13	14	по граниуе кадастрового квартала
14	15	по граниуе кадастрового квартала
15	16	по граниуе кадастрового квартала
16	17	по граниуе кадастрового квартала
17	18	по граниуе кадастрового квартала
18	19	по граниуе кадастрового квартала
19	20	по граниуе кадастрового квартала
20	21	по граниуе кадастрового квартала
21	22	по граниуе кадастрового квартала
22	23	по граниуе кадастрового квартала
23	24	по граниуе кадастрового квартала
24	25	по граниуе кадастрового квартала
25	26	по граниуе кадастрового квартала
26	27	по граниуе кадастрового квартала
27	28	по граниуе кадастрового квартала
28	29	по граниуе кадастрового квартала
29	30	по граниуе кадастрового квартала
30	31	по граниуе кадастрового квартала
31	32	по граниуе кадастрового квартала
32	33	по граниуе кадастрового квартала
33	34	по граниуе кадастрового квартала
34	35	по граниуе кадастрового квартала
35	36	по граниуе кадастрового квартала
36	37	по граниуе кадастрового квартала
37	38	по граниуе кадастрового квартала

**Текстовое описание местоположения границ  
населенных пунктов, территориальных зон, особо охраняемых природных  
территорий, зон с особыми условиями использования территорий**

Прохождение границы		Описание прохождения границы
от точки	до точки	
38	39	по граниуе кадастрового квартала
39	40	по граниуе кадастрового квартала
40	41	по граниуе кадастрового квартала
41	42	по граниуе кадастрового квартала
42	43	по граниуе кадастрового квартала
43	44	по граниуе кадастрового квартала
44	45	по граниуе кадастрового квартала
45	46	по граниуе кадастрового квартала
46	47	по граниуе кадастрового квартала
47	48	по граниуе кадастрового квартала
48	49	по граниуе кадастрового квартала
49	50	по граниуе кадастрового квартала
50	51	по граниуе кадастрового квартала
51	52	по граниуе кадастрового квартала
52	53	по граниуе кадастрового квартала
53	54	по граниуе кадастрового квартала
54	55	по граниуе кадастрового квартала
55	56	по граниуе кадастрового квартала
56	57	по граниуе кадастрового квартала
57	58	по граниуе кадастрового квартала
58	59	по граниуе кадастрового квартала
59	60	по граниуе кадастрового квартала
60	61	по граниуе кадастрового квартала
61	62	по граниуе кадастрового квартала
62	63	по граниуе кадастрового квартала
63	64	по граниуе кадастрового квартала
64	65	по граниуе кадастрового квартала
65	66	по граниуе кадастрового квартала
66	67	по граниуе кадастрового квартала
67	68	по граниуе кадастрового квартала
68	69	по граниуе кадастрового квартала
69	70	по граниуе кадастрового квартала
70	71	по граниуе кадастрового квартала
71	72	по граниуе кадастрового квартала
72	73	по граниуе кадастрового квартала
73	74	по граниуе кадастрового квартала
74	75	по граниуе кадастрового квартала
75	76	по граниуе кадастрового квартала



**Текстовое описание местоположения границ населенных пунктов, территориальных зон, особо охраняемых природных территорий, зон с особыми условиями использования территорий**

Прохождение границы		Описание прохождения границы
от точки	до точки	
76	77	по граниуе кадастрового квартала
77	78	по граниуе кадастрового квартала
78	79	по граниуе кадастрового квартала
79	80	по граниуе кадастрового квартала
80	81	по границе земельного участка сельскохозяйственного назначения
81	82	по границе земельного участка сельскохозяйственного назначения
82	83	по границе земельного участка сельскохозяйственного назначения
83	84	по границе земельного участка сельскохозяйственного назначения
84	85	по границе земельного участка сельскохозяйственного назначения
85	86	по границе земельного участка сельскохозяйственного назначения
86	87	по границе земельного участка сельскохозяйственного назначения
87	88	по граниуе кадастрового квартала
88	89	по граниуе кадастрового квартала
89	90	по граниуе кадастрового квартала
90	91	по граниуе кадастрового квартала
91	92	по граниуе кадастрового квартала
92	93	по граниуе кадастрового квартала
93	94	по граниуе кадастрового квартала
94	95	по граниуе кадастрового квартала
95	96	по граниуе кадастрового квартала
96	1	по граниуе кадастрового квартала