

# ОПИСАНИЕ МЕСТОПОЛОЖЕНИЯ ГРАНИЦ

## д.Петелино

(наименование объекта, местоположение границ которого описано (далее - объект))

### Раздел 1

#### Сведения об объекте

№ п/п	Характеристики объекта	Описание характеристик
1	2	3
1.	Местоположение объекта	150504, Ярославская область, район Ярославский, деревня Петелино
2.	Площадь объекта +/- величина погрешности определения площади (P +/- Дельта P)	70898 +/- 93 м <sup>2</sup>
3.	Иные характеристики объекта	-

## Раздел 2

### Сведения о местоположении границ объекта

1. Система координат МСК-76

2. Сведения о характерных точках границ объекта

Обозначение характерных точек границ	Координаты, м		Метод определения координат характерной точки	Средняя квадратическая погрешность положения характерной точки (Мт), м	Описание обозначения точки на местности (при наличии)
	X	Y			
1	2	3	4	5	6
1	380525.08	1342835.13	Метод спутниковых геодезических измерений	0.1	Закрепление отсутствует
2	380543.68	1342858.47	Метод спутниковых геодезических измерений	0.1	Закрепление отсутствует
3	380574.30	1342892.97	Метод спутниковых геодезических измерений	0.1	Закрепление отсутствует
4	380583.86	1342909.46	Метод спутниковых геодезических измерений	0.1	Закрепление отсутствует
5	380590.34	1342923.24	Метод спутниковых геодезических измерений	0.1	Закрепление отсутствует
6	380593.21	1342933.05	Метод спутниковых геодезических измерений	0.1	Закрепление отсутствует
7	380592.95	1342944.28	Метод спутниковых геодезических измерений	0.1	Закрепление отсутствует
8	380588.49	1342970.63	Метод спутниковых геодезических измерений	0.1	Закрепление отсутствует
9	380583.07	1342997.01	Метод спутниковых геодезических измерений	0.1	Закрепление отсутствует
10	380576.95	1343026.30	Метод спутниковых геодезических измерений	0.1	Закрепление отсутствует
11	380430.93	1343111.15	Метод спутниковых геодезических измерений	0.1	Закрепление отсутствует

2. Сведения о характерных точках границ объекта

Обозначение характерных точек границ	Координаты, м		Метод определения координат характерной точки	Средняя квадратическая погрешность положения характерной точки (M), м	Описание обозначения точки на местности (при наличии)
	X	Y			
1	2	3	4	5	6
12	380415.10	1343119.43	Метод спутниковых геодезических измерений	0.1	Закрепление отсутствует
13	380247.99	1343068.52	Метод спутниковых геодезических измерений	0.1	Закрепление отсутствует
14	380240.23	1343030.67	Метод спутниковых геодезических измерений	0.1	Закрепление отсутствует
15	380269.34	1343022.77	Метод спутниковых геодезических измерений	0.1	Закрепление отсутствует
16	380288.55	1342995.02	Метод спутниковых геодезических измерений	0.1	Закрепление отсутствует
17	380292.34	1342943.27	Метод спутниковых геодезических измерений	0.1	Закрепление отсутствует
18	380290.34	1342912.27	Метод спутниковых геодезических измерений	0.1	Закрепление отсутствует
19	380288.84	1342892.27	Метод спутниковых геодезических измерений	0.1	Закрепление отсутствует
20	380292.34	1342865.77	Метод спутниковых геодезических измерений	0.1	Закрепление отсутствует
21	380302.74	1342857.47	Метод спутниковых геодезических измерений	0.1	Закрепление отсутствует
22	380320.74	1342857.27	Метод спутниковых геодезических измерений	0.1	Закрепление отсутствует
23	380329.34	1342860.67	Метод спутниковых геодезических измерений	0.1	Закрепление отсутствует
24	380342.94	1342858.07	Метод спутниковых геодезических измерений	0.1	Закрепление отсутствует

2. Сведения о характерных точках границ объекта

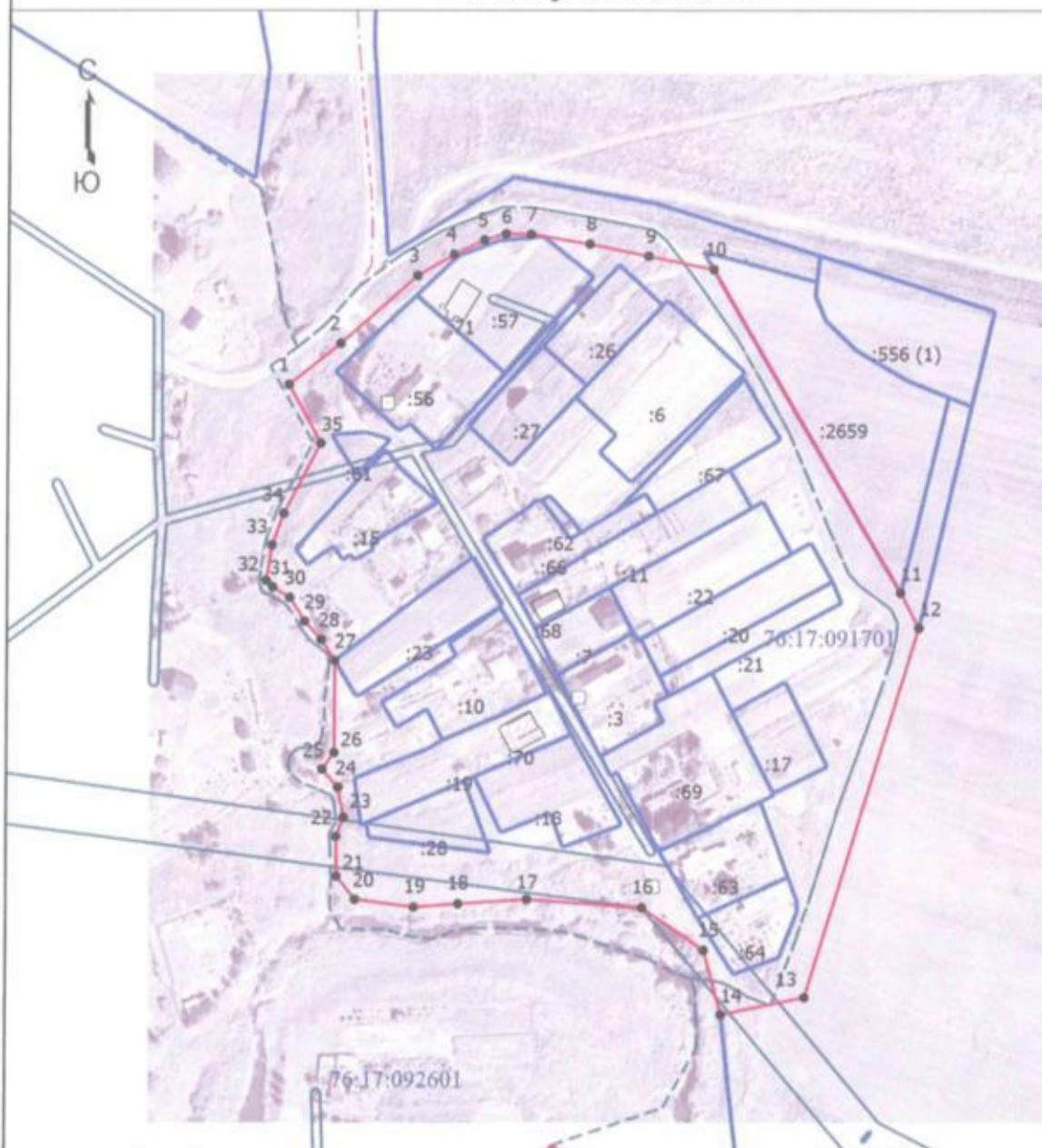
Обозначение характерных точек границ	Координаты, м		Метод определения координат характерной точки	Средняя квадратическая погрешность положения характерной точки (M), м	Описание обозначения точки на местности (при наличии)
	X	Y			
1	2	3	4	5	6
25	380351.14	1342850.87	Метод спутниковых геодезических измерений	0.1	Закрепление отсутствует
26	380358.74	1342856.27	Метод спутниковых геодезических измерений	0.1	Закрепление отсутствует
27	380400.26	1342856.46	Метод спутниковых геодезических измерений	0.1	Закрепление отсутствует
28	380409.74	1342850.27	Метод спутниковых геодезических измерений	0.1	Закрепление отсутствует
29	380418.14	1342842.67	Метод спутниковых геодезических измерений	0.1	Закрепление отсутствует
30	380428.74	1342835.87	Метод спутниковых геодезических измерений	0.1	Закрепление отсутствует
31	380433.54	1342828.27	Метод спутниковых геодезических измерений	0.1	Закрепление отсутствует
32	380436.54	1342825.27	Метод спутниковых геодезических измерений	0.1	Закрепление отсутствует
33	380452.54	1342827.87	Метод спутниковых геодезических измерений	0.1	Закрепление отсутствует
34	380466.94	1342833.07	Метод спутниковых геодезических измерений	0.1	Закрепление отсутствует
35	380498.54	1342849.67	Метод спутниковых геодезических измерений	0.1	Закрепление отсутствует
1	380525.08	1342835.13	Метод спутниковых геодезических измерений	0.1	Закрепление отсутствует
3. Сведения о характерных точках части (частей) границы объекта					

Обозначение характерных точек части границы	Координаты, м		Метод определения координат характерной точки	Средняя квадратическая погрешность положения характерной точки (Mt), м	Описание обозначения точки на местности (при наличии)
	X	Y			
1	2	3	4	5	6
-	-	-	-	-	-



## Раздел 4

### План границ объекта



Масштаб 1:3000

#### Условные обозначения

- - Характерная точка границы, сведения о которой позволяют однозначно определить ее положение на местности
- 1 - Обозначение новой характерной точки
- :2 - Кадастровый номер земельного участка
- (blue line) - Граница земельного участка
- (red line) - Граница населенного пункта
- - - (dashed line) - Граница кадастрового квартала
- 76:17:092601 - Номер кадастрового квартала

Подпись \_\_\_\_\_

*Кушев*



Дата " 10 " июля 2020 г.

Место для оттиска печати (при наличии) лица, составившего описание местоположения границ объекта

**Текстовое описание местоположения границ населенных пунктов, территориальных зон, особо охраняемых природных территорий, зон с особыми условиями использования территорий**

Прохождение границы		Описание прохождения границы
от точки	до точки	
1	2	3
1	2	по границе древесно-кустарниковых насаждений
2	3	по границе древесно-кустарниковых насаждений
3	4	по границе древесно-кустарниковых насаждений
4	5	по границе древесно-кустарниковых насаждений
5	6	по границе древесно-кустарниковых насаждений
6	7	по границе древесно-кустарниковых насаждений
7	8	по границе древесно-кустарниковых насаждений
8	9	по границе древесно-кустарниковых насаждений
9	10	по границе древесно-кустарниковых насаждений
10	11	по границе участка сельскохозяйственного назначения
11	12	по границе пашни
12	13	по границе участка сельскохозяйственного назначения
13	14	по границе участка сельскохозяйственного назначения
14	15	по границе реки Шиголость
15	16	по границе реки Шиголость
16	17	по границе реки Шиголость
17	18	по границе реки Шиголость
18	19	по границе реки Шиголость
19	20	по границе реки Шиголость
20	21	по границе древесно-кустарниковых насаждений
21	22	по границе древесно-кустарниковых насаждений
22	23	по границе древесно-кустарниковых насаждений
23	24	по границе древесно-кустарниковых насаждений
24	25	по границе древесно-кустарниковых насаждений
25	26	по границе древесно-кустарниковых насаждений
26	27	по границе древесно-кустарниковых насаждений
27	28	по границе древесно-кустарниковых насаждений
28	29	по границе древесно-кустарниковых насаждений
29	30	по границе древесно-кустарниковых насаждений
30	31	по границе древесно-кустарниковых насаждений
31	32	по границе древесно-кустарниковых насаждений
32	33	по границе древесно-кустарниковых насаждений
33	34	по границе древесно-кустарниковых насаждений
34	35	по границе древесно-кустарниковых насаждений
35	1	по границе древесно-кустарниковых насаждений