

ОПИСАНИЕ МЕСТОПОЛОЖЕНИЯ ГРАНИЦ

Российская Федерация, Ярославская область, Ярославский район, Заволжское сельское поселение, д. Федорино

(наименование объекта, местоположение границ которого описано (далее - объект))

Раздел 1

Сведения об объекте

| № п/п | Характеристики объекта | Описание характеристик |
|-------|---|--|
| 1 | 2 | 3 |
| 1. | Местоположение объекта | 150504, Ярославская область, район Ярославский, деревня Федорино |
| 2. | Площадь объекта +/- величина погрешности определения площади (P +/- Дельта P) | 226536 +/- 167 м ² |
| 3. | Иные характеристики объекта | - |

Раздел 2

Сведения о местоположении границ объекта

1. Система координат МСК-76

2. Сведения о характерных точках границ объекта

| Обозначение характерных точек границ | Координаты, м | | Метод определения координат характерной точки | Средняя квадратическая погрешность положения характерной точки (Mt), м | Описание обозначения точки на местности (при наличии) |
|--|---------------|------------|---|---|---|
| | X | Y | | | |
| 1 | 2 | 3 | 4 | 5 | 6 |
| 1 | 382002.75 | 1339507.74 | Геодезический метод | 0.10 | - |
| 2 | 382065.58 | 1339659.72 | Геодезический метод | 0.10 | - |
| 3 | 382104.16 | 1339761.22 | Геодезический метод | 0.10 | - |
| 4 | 382074.16 | 1339778.03 | Геодезический метод | 0.10 | - |
| 5 | 382072.36 | 1339778.03 | Геодезический метод | 0.10 | - |
| 6 | 382067.61 | 1339778.90 | Геодезический метод | 0.10 | - |
| 7 | 382057.80 | 1339780.98 | Геодезический метод | 0.10 | - |
| 8 | 382048.50 | 1339780.65 | Геодезический метод | 0.10 | - |
| 9 | 382041.85 | 1339782.22 | Геодезический метод | 0.10 | - |
| 10 | 382034.21 | 1339791.42 | Геодезический метод | 0.10 | - |
| 11 | 382023.42 | 1339809.33 | Геодезический метод | 0.10 | - |
| 12 | 382016.76 | 1339823.80 | Геодезический метод | 0.10 | - |
| 13 | 382014.99 | 1339830.81 | Геодезический метод | 0.10 | - |
| 14 | 382014.21 | 1339835.90 | Геодезический метод | 0.10 | - |
| 15 | 382014.12 | 1339837.29 | Геодезический метод | 0.10 | - |
| 16 | 382017.44 | 1339843.17 | Геодезический метод | 0.10 | - |
| 17 | 382018.48 | 1339847.35 | Геодезический метод | 0.10 | - |
| 18 | 382017.77 | 1339856.28 | Геодезический метод | 0.10 | - |
| 19 | 382016.57 | 1339859.56 | Геодезический метод | 0.10 | - |
| 20 | 382012.19 | 1339864.74 | Геодезический метод | 0.10 | - |
| 21 | 382009.66 | 1339873.07 | Геодезический метод | 0.10 | - |
| 22 | 382008.16 | 1339886.73 | Геодезический метод | 0.10 | - |

2. Сведения о характерных точках границ объекта

| Обозначение характерных точек границ | Координаты, м | | Метод определения координат характерной точки | Средняя квадратическая погрешность положения характерной точки (M _t), м | Описание обозначения точки на местности (при наличии) |
|--|---------------|------------|---|--|---|
| | X | Y | | | |
| 1 | 2 | 3 | 4 | 5 | 6 |
| 23 | 382006.41 | 1339895.53 | Геодезический метод | 0.10 | - |
| 24 | 382005.18 | 1339905.96 | Геодезический метод | 0.10 | - |
| 25 | 382000.62 | 1339919.82 | Геодезический метод | 0.10 | - |
| 26 | 381999.91 | 1339929.99 | Геодезический метод | 0.10 | - |
| 27 | 382001.41 | 1339937.16 | Геодезический метод | 0.10 | - |
| 28 | 382003.05 | 1339942.78 | Геодезический метод | 0.10 | - |
| 29 | 382004.87 | 1339945.41 | Геодезический метод | 0.10 | - |
| 30 | 382016.10 | 1339955.51 | Геодезический метод | 0.10 | - |
| 31 | 382020.56 | 1339959.02 | Геодезический метод | 0.10 | - |
| 32 | 382024.51 | 1339959.45 | Геодезический метод | 0.10 | - |
| 33 | 382028.26 | 1339958.31 | Геодезический метод | 0.10 | - |
| 34 | 382033.55 | 1339956.12 | Геодезический метод | 0.10 | - |
| 35 | 382038.82 | 1339952.97 | Геодезический метод | 0.10 | - |
| 36 | 382039.91 | 1339952.29 | Геодезический метод | 0.10 | - |
| 37 | 382055.25 | 1339946.97 | Геодезический метод | 0.10 | - |
| 38 | 382061.81 | 1339945.60 | Геодезический метод | 0.10 | - |
| 39 | 382077.05 | 1339945.41 | Геодезический метод | 0.10 | - |
| 40 | 382085.93 | 1339945.41 | Геодезический метод | 0.10 | - |
| 41 | 382093.82 | 1339946.91 | Геодезический метод | 0.10 | - |
| 42 | 382101.70 | 1339948.05 | Геодезический метод | 0.10 | - |
| 43 | 382105.39 | 1339950.07 | Геодезический метод | 0.10 | - |
| 44 | 382108.79 | 1339953.40 | Геодезический метод | 0.10 | - |
| 45 | 382110.56 | 1339957.17 | Геодезический метод | 0.10 | - |
| 46 | 382111.26 | 1339964.35 | Геодезический метод | 0.10 | - |
| 47 | 382109.69 | 1339971.91 | Геодезический метод | 0.10 | - |
| 48 | 382109.07 | 1339979.45 | Геодезический метод | 0.10 | - |

2. Сведения о характерных точках границ объекта

| Обозначение характерных точек границ | Координаты, м | | Метод определения координат характерной точки | Средняя квадратическая погрешность положения характерной точки (Mt), м | Описание обозначения точки на местности (при наличии) |
|--|---------------|------------|---|---|---|
| | X | Y | | | |
| 1 | 2 | 3 | 4 | 5 | 6 |
| 49 | 382111.45 | 1339983.64 | Геодезический метод | 0.10 | - |
| 50 | 382112.06 | 1339986.38 | Геодезический метод | 0.10 | - |
| 51 | 382112.36 | 1339988.74 | Геодезический метод | 0.10 | - |
| 52 | 382109.63 | 1339995.40 | Геодезический метод | 0.10 | - |
| 53 | 382080.19 | 1340014.35 | Геодезический метод | 0.10 | - |
| 54 | 382066.85 | 1340014.70 | Геодезический метод | 0.10 | - |
| 55 | 382031.42 | 1340014.35 | Геодезический метод | 0.10 | - |
| 56 | 382008.98 | 1340008.03 | Геодезический метод | 0.10 | - |
| 57 | 381996.35 | 1339998.90 | Геодезический метод | 0.10 | - |
| 58 | 381981.80 | 1339995.06 | Геодезический метод | 0.10 | - |
| 59 | 381967.75 | 1339988.57 | Геодезический метод | 0.10 | - |
| 60 | 381962.31 | 1339986.10 | Геодезический метод | 0.10 | - |
| 61 | 381955.67 | 1339979.62 | Геодезический метод | 0.10 | - |
| 62 | 381948.99 | 1339976.98 | Геодезический метод | 0.10 | - |
| 63 | 381936.19 | 1339974.55 | Геодезический метод | 0.10 | - |
| 64 | 381925.50 | 1339972.95 | Геодезический метод | 0.10 | - |
| 65 | 381917.77 | 1339975.07 | Геодезический метод | 0.10 | - |
| 66 | 381911.46 | 1339978.39 | Геодезический метод | 0.10 | - |
| 67 | 381911.04 | 1339978.88 | Геодезический метод | 0.10 | - |
| 68 | 381908.10 | 1339979.16 | Геодезический метод | 0.10 | - |
| 69 | 381907.97 | 1339982.52 | Геодезический метод | 0.10 | - |
| 70 | 381907.61 | 1339982.96 | Геодезический метод | 0.10 | - |
| 71 | 381906.90 | 1339985.41 | Геодезический метод | 0.10 | - |
| 72 | 381906.74 | 1339993.47 | Геодезический метод | 0.10 | - |
| 73 | 381907.37 | 1339999.66 | Геодезический метод | 0.10 | - |
| 74 | 381907.14 | 1340005.96 | Геодезический метод | 0.10 | - |

2. Сведения о характерных точках границ объекта

| Обозначение характерных точек границ | Координаты, м | | Метод определения координат характерной точки | Средняя квадратическая погрешность положения характерной точки (Mt), м | Описание обозначения точки на местности (при наличии) |
|--|---------------|------------|---|---|---|
| | X | Y | | | |
| 1 | 2 | 3 | 4 | 5 | 6 |
| 75 | 381903.75 | 1340017.15 | Геодезический метод | 0.10 | - |
| 76 | 381903.23 | 1340025.57 | Геодезический метод | 0.10 | - |
| 77 | 381902.71 | 1340032.59 | Геодезический метод | 0.10 | - |
| 78 | 381902.71 | 1340042.94 | Геодезический метод | 0.10 | - |
| 79 | 381902.86 | 1340057.67 | Геодезический метод | 0.10 | - |
| 80 | 381902.71 | 1340066.45 | Геодезический метод | 0.10 | - |
| 81 | 381901.81 | 1340078.02 | Геодезический метод | 0.10 | - |
| 82 | 381899.01 | 1340092.21 | Геодезический метод | 0.10 | - |
| 83 | 381896.56 | 1340111.86 | Геодезический метод | 0.10 | - |
| 84 | 381894.82 | 1340126.59 | Геодезический метод | 0.10 | - |
| 85 | 381891.47 | 1340141.85 | Геодезический метод | 0.10 | - |
| 86 | 381889.37 | 1340162.02 | Геодезический метод | 0.10 | - |
| 87 | 381889.55 | 1340184.64 | Геодезический метод | 0.10 | - |
| 88 | 381894.30 | 1340223.05 | Геодезический метод | 0.10 | - |
| 89 | 381895.50 | 1340240.42 | Геодезический метод | 0.10 | - |
| 90 | 381896.91 | 1340248.48 | Геодезический метод | 0.10 | - |
| 91 | 381901.65 | 1340264.44 | Геодезический метод | 0.10 | - |
| 92 | 381904.62 | 1340271.27 | Геодезический метод | 0.10 | - |
| 93 | 381907.97 | 1340278.29 | Геодезический метод | 0.10 | - |
| 94 | 381916.38 | 1340284.96 | Геодезический метод | 0.10 | - |
| 95 | 381923.56 | 1340291.96 | Геодезический метод | 0.10 | - |
| 96 | 381926.72 | 1340297.58 | Геодезический метод | 0.10 | - |
| 97 | 381929.70 | 1340304.42 | Геодезический метод | 0.10 | - |
| 98 | 381934.45 | 1340312.32 | Геодезический метод | 0.10 | - |
| 99 | 381937.95 | 1340318.28 | Геодезический метод | 0.10 | - |
| 100 | 381944.07 | 1340323.89 | Геодезический метод | 0.10 | - |

2. Сведения о характерных точках границ объекта

| Обозначение характерных точек границ | Координаты, м | | Метод определения координат характерной точки | Средняя квадратическая погрешность положения характерной точки (Mt), м | Описание обозначения точки на местности (при наличии) |
|--|---------------|------------|---|---|---|
| | X | Y | | | |
| 1 | 2 | 3 | 4 | 5 | 6 |
| 101 | 381956.36 | 1340331.43 | Геодезический метод | 0.10 | - |
| 102 | 381963.42 | 1340332.93 | Геодезический метод | 0.10 | - |
| 103 | 381966.13 | 1340332.83 | Геодезический метод | 0.10 | - |
| 104 | 381969.99 | 1340333.71 | Геодезический метод | 0.10 | - |
| 105 | 381974.73 | 1340334.06 | Геодезический метод | 0.10 | - |
| 106 | 381980.61 | 1340333.54 | Геодезический метод | 0.10 | - |
| 107 | 381990.82 | 1340334.75 | Геодезический метод | 0.10 | - |
| 108 | 382001.33 | 1340339.13 | Геодезический метод | 0.10 | - |
| 109 | 382005.90 | 1340346.51 | Геодезический метод | 0.10 | - |
| 110 | 382005.19 | 1340357.21 | Геодезический метод | 0.10 | - |
| 111 | 381984.44 | 1340368.90 | Геодезический метод | 0.10 | - |
| 112 | 381963.30 | 1340385.46 | Геодезический метод | 0.10 | - |
| 113 | 381958.98 | 1340403.07 | Геодезический метод | 0.10 | - |
| 114 | 381954.38 | 1340407.30 | Геодезический метод | 0.10 | - |
| 115 | 381907.43 | 1340435.90 | Геодезический метод | 0.10 | - |
| 116 | 381854.36 | 1340401.05 | Геодезический метод | 0.10 | - |
| 117 | 381814.85 | 1340376.37 | Геодезический метод | 0.10 | - |
| 118 | 381775.63 | 1340354.04 | Геодезический метод | 0.10 | - |
| 119 | 381743.45 | 1340337.24 | Геодезический метод | 0.10 | - |
| 120 | 381752.95 | 1340310.38 | Геодезический метод | 0.10 | - |
| 121 | 381765.44 | 1340270.20 | Геодезический метод | 0.10 | - |
| 122 | 381782.14 | 1340203.61 | Геодезический метод | 0.10 | - |
| 123 | 381784.68 | 1340189.38 | Геодезический метод | 0.10 | - |
| 124 | 381783.99 | 1340183.85 | Геодезический метод | 0.10 | - |
| 125 | 381784.07 | 1340174.64 | Геодезический метод | 0.10 | - |
| 126 | 381783.38 | 1340169.90 | Геодезический метод | 0.10 | - |

2. Сведения о характерных точках границ объекта

| Обозначение характерных точек границ | Координаты, м | | Метод определения координат характерной точки | Средняя квадратическая погрешность положения характерной точки (Mt), м | Описание обозначения точки на местности (при наличии) |
|--|---------------|------------|---|---|---|
| | X | Y | | | |
| 1 | 2 | 3 | 4 | 5 | 6 |
| 127 | 381781.96 | 1340166.13 | Геодезический метод | 0.10 | - |
| 128 | 381781.96 | 1340162.71 | Геодезический метод | 0.10 | - |
| 129 | 381789.33 | 1340127.81 | Геодезический метод | 0.10 | - |
| 130 | 381794.94 | 1340100.90 | Геодезический метод | 0.10 | - |
| 131 | 381798.28 | 1340085.46 | Геодезический метод | 0.10 | - |
| 132 | 381803.87 | 1340065.20 | Геодезический метод | 0.10 | - |
| 133 | 381810.80 | 1340036.01 | Геодезический метод | 0.10 | - |
| 134 | 381813.52 | 1340014.51 | Геодезический метод | 0.10 | - |
| 135 | 381812.56 | 1340005.66 | Геодезический метод | 0.10 | - |
| 136 | 381808.11 | 1339989.36 | Геодезический метод | 0.10 | - |
| 137 | 381802.57 | 1339971.38 | Геодезический метод | 0.10 | - |
| 138 | 381798.73 | 1339959.28 | Геодезический метод | 0.10 | - |
| 139 | 381796.97 | 1339947.97 | Геодезический метод | 0.10 | - |
| 140 | 381792.56 | 1339938.02 | Геодезический метод | 0.10 | - |
| 141 | 381794.25 | 1339923.72 | Геодезический метод | 0.10 | - |
| 142 | 381796.51 | 1339907.67 | Геодезический метод | 0.10 | - |
| 143 | 381797.20 | 1339902.39 | Геодезический метод | 0.10 | - |
| 144 | 381777.85 | 1339894.72 | Геодезический метод | 0.10 | - |
| 145 | 381762.00 | 1339888.52 | Геодезический метод | 0.10 | - |
| 146 | 381749.18 | 1339883.53 | Геодезический метод | 0.10 | - |
| 147 | 381734.74 | 1339877.82 | Геодезический метод | 0.10 | - |
| 148 | 381721.44 | 1339872.47 | Геодезический метод | 0.10 | - |
| 149 | 381706.38 | 1339866.62 | Геодезический метод | 0.10 | - |
| 150 | 381671.73 | 1339852.76 | Геодезический метод | 0.10 | - |
| 151 | 381663.63 | 1339849.66 | Геодезический метод | 0.10 | - |
| 152 | 381651.30 | 1339844.80 | Геодезический метод | 0.10 | - |

2. Сведения о характерных точках границ объекта

| Обозначение характерных точек границ | Координаты, м | | Метод определения координат характерной точки | Средняя квадратическая погрешность положения характерной точки (Mt), м | Описание обозначения точки на местности (при наличии) |
|--|---------------|------------|---|---|---|
| | X | Y | | | |
| 1 | 2 | 3 | 4 | 5 | 6 |
| 153 | 381641.94 | 1339840.86 | Геодезический метод | 0.10 | - |
| 154 | 381634.54 | 1339842.83 | Геодезический метод | 0.10 | - |
| 155 | 381620.67 | 1339846.55 | Геодезический метод | 0.10 | - |
| 156 | 381615.26 | 1339847.68 | Геодезический метод | 0.10 | - |
| 157 | 381605.89 | 1339844.38 | Геодезический метод | 0.10 | - |
| 158 | 381587.65 | 1339837.48 | Геодезический метод | 0.10 | - |
| 159 | 381567.02 | 1339829.52 | Геодезический метод | 0.10 | - |
| 160 | 381562.38 | 1339837.75 | Геодезический метод | 0.10 | - |
| 161 | 381547.66 | 1339842.04 | Геодезический метод | 0.10 | - |
| 162 | 381530.75 | 1339846.55 | Геодезический метод | 0.10 | - |
| 163 | 381529.82 | 1339842.25 | Геодезический метод | 0.10 | - |
| 164 | 381525.63 | 1339819.24 | Геодезический метод | 0.10 | - |
| 165 | 381523.97 | 1339810.01 | Геодезический метод | 0.10 | - |
| 166 | 381520.02 | 1339783.42 | Геодезический метод | 0.10 | - |
| 167 | 381540.29 | 1339777.91 | Геодезический метод | 0.10 | - |
| 168 | 381542.50 | 1339771.41 | Геодезический метод | 0.10 | - |
| 169 | 381557.92 | 1339728.57 | Геодезический метод | 0.10 | - |
| 170 | 381572.13 | 1339688.46 | Геодезический метод | 0.10 | - |
| 171 | 381576.28 | 1339677.45 | Геодезический метод | 0.10 | - |
| 172 | 381599.09 | 1339685.07 | Геодезический метод | 0.10 | - |
| 173 | 381642.89 | 1339699.57 | Геодезический метод | 0.10 | - |
| 174 | 381668.53 | 1339708.30 | Геодезический метод | 0.10 | - |
| 175 | 381674.87 | 1339704.08 | Геодезический метод | 0.10 | - |
| 176 | 381677.51 | 1339702.51 | Геодезический метод | 0.10 | - |
| 177 | 381696.69 | 1339691.11 | Геодезический метод | 0.10 | - |
| 178 | 381727.39 | 1339700.83 | Геодезический метод | 0.10 | - |

2. Сведения о характерных точках границ объекта

| Обозначение характерных точек границ | Координаты, м | | Метод определения координат характерной точки | Средняя квадратическая погрешность положения характерной точки (Mt), м | Описание обозначения точки на местности (при наличии) |
|--|---------------|------------|---|---|---|
| | X | Y | | | |
| 1 | 2 | 3 | 4 | 5 | 6 |
| 179 | 381746.40 | 1339706.89 | Геодезический метод | 0.10 | - |
| 180 | 381768.09 | 1339714.21 | Геодезический метод | 0.10 | - |
| 181 | 381786.26 | 1339719.84 | Геодезический метод | 0.10 | - |
| 182 | 381796.45 | 1339723.65 | Геодезический метод | 0.10 | - |
| 183 | 381803.48 | 1339726.28 | Геодезический метод | 0.10 | - |
| 184 | 381808.56 | 1339729.21 | Геодезический метод | 0.10 | - |
| 185 | 381813.73 | 1339732.02 | Геодезический метод | 0.10 | - |
| 186 | 381820.27 | 1339736.76 | Геодезический метод | 0.10 | - |
| 187 | 381826.55 | 1339739.75 | Геодезический метод | 0.10 | - |
| 188 | 381834.50 | 1339741.02 | Геодезический метод | 0.10 | - |
| 189 | 381842.04 | 1339740.66 | Геодезический метод | 0.10 | - |
| 190 | 381836.25 | 1339714.36 | Геодезический метод | 0.10 | - |
| 191 | 381806.95 | 1339593.34 | Геодезический метод | 0.10 | - |
| 192 | 381786.62 | 1339513.36 | Геодезический метод | 0.10 | - |
| 193 | 381772.76 | 1339461.27 | Геодезический метод | 0.10 | - |
| 194 | 381759.97 | 1339422.70 | Геодезический метод | 0.10 | - |
| 195 | 381751.19 | 1339396.75 | Геодезический метод | 0.10 | - |
| 196 | 381750.97 | 1339392.27 | Геодезический метод | 0.10 | - |
| 197 | 381755.61 | 1339394.42 | Геодезический метод | 0.10 | - |
| 1 | 382002.75 | 1339507.74 | Геодезический метод | 0.10 | - |

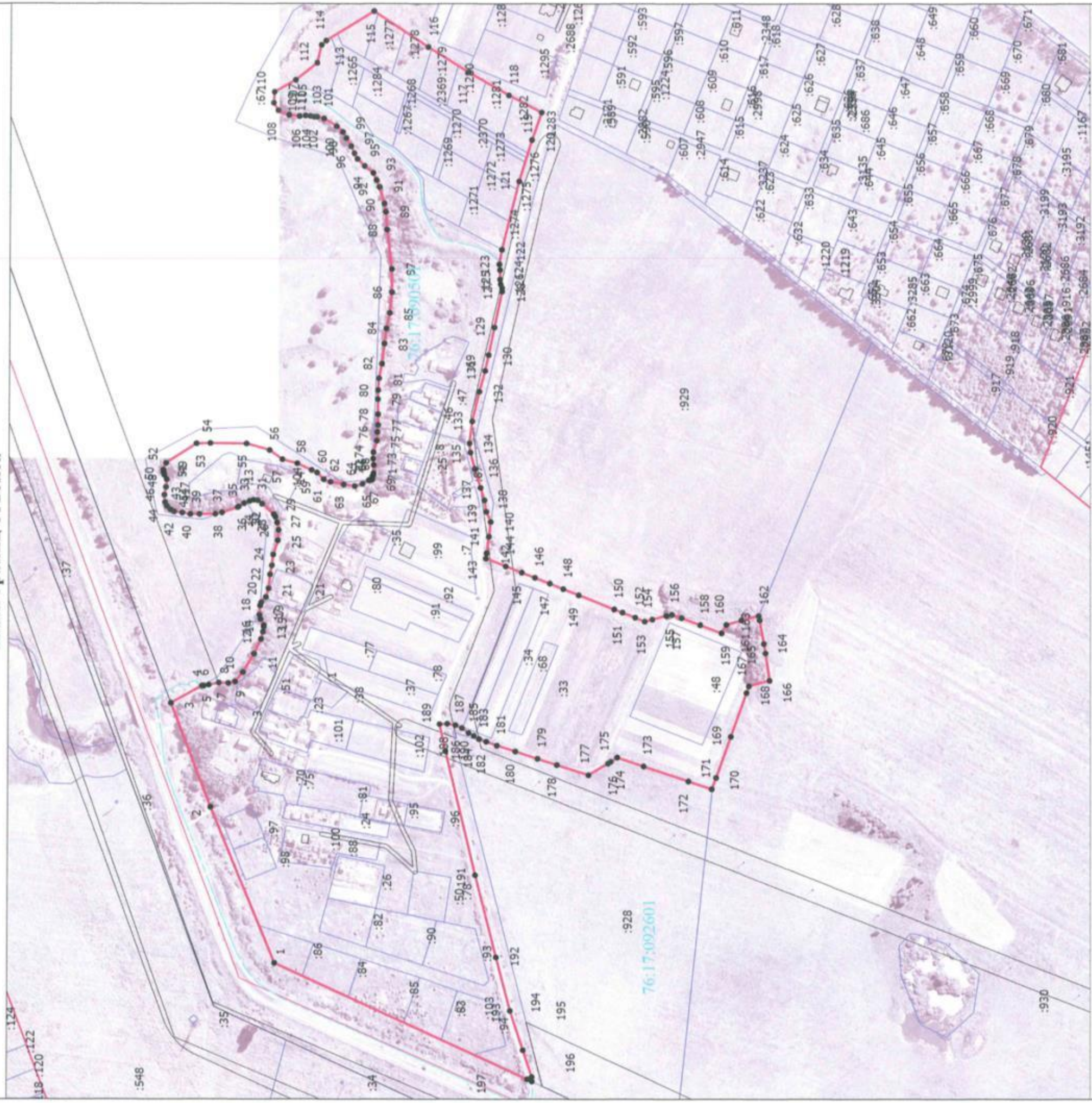
3. Сведения о характерных точках части (частей) границы объекта

| Обозначение характерных точек части границы | Координаты, м | | Метод определения координат характерной точки | Средняя квадратическая погрешность положения характерной точки (Mt), м | Описание обозначения точки на местности (при наличии) |
|---|---------------|---|---|---|---|
| | X | Y | | | |
| 1 | 2 | 3 | 4 | 5 | 6 |
| - | - | - | - | - | - |

Раздел 3

Раздел 4

План границ объекта



Масштаб 1:4000

Условные обозначения

- - Характерная точка границы, сведения о которой позволяют однозначно определить ее положение на местности
- 1 - Обозначение новой характерной точки
- :1 - Кадастровый номер земельного участка
- - Граница земельного участка
- - Граница населенного пункта
- - Граница кадастрового квартала
- 76:17:090501 - Номер кадастрового квартала



Подпись _____

Дата " 24 " 09 2020 г.

**Текстовое описание местоположения границ
населенных пунктов, территориальных зон, особо охраняемых природных
территорий, зон с особыми условиями использования территорий**

| Прохождение границы | | Описание прохождения границы |
|---------------------|----------|--|
| от точки | до точки | |
| 1 | 2 | 3 |
| 1 | 2 | по границе кустарно-древесной растительности |
| 2 | 3 | по границе кустарно-древесной растительности |
| 3 | 4 | по границе пашни |
| 4 | 5 | по границе пашни |
| 5 | 6 | по границе пашни |
| 6 | 7 | по границе пашни |
| 7 | 8 | по границе пашни |
| 8 | 9 | по границе пашни |
| 9 | 10 | по границе пашни |
| 10 | 11 | по границе пашни |
| 11 | 12 | по границе пашни |
| 12 | 13 | по границе пашни |
| 13 | 14 | по границе пашни |
| 14 | 15 | по границе пашни |
| 15 | 16 | по границе пашни |
| 16 | 17 | по границе пашни |
| 17 | 18 | по границе пашни |
| 18 | 19 | по границе пашни |
| 19 | 20 | по границе пашни |
| 20 | 21 | по границе пашни |
| 21 | 22 | по границе пашни |
| 22 | 23 | по границе пашни |
| 23 | 24 | по границе пашни |
| 24 | 25 | по границе пашни |
| 25 | 26 | по границе пашни |
| 26 | 27 | по границе пашни |
| 27 | 28 | по границе пашни |
| 28 | 29 | по границе пашни |
| 29 | 30 | по границе пашни |
| 30 | 31 | по границе пашни |
| 31 | 32 | по границе пашни |
| 32 | 33 | по границе пашни |
| 33 | 34 | по границе пашни |
| 34 | 35 | по границе пашни |
| 35 | 36 | по границе пашни |
| 36 | 37 | по границе пашни |

Текстовое описание местоположения границ населенных пунктов, территориальных зон, особо охраняемых природных территорий, зон с особыми условиями использования территорий

| Прохождение границы | | Описание прохождения границы |
|---------------------|----------|------------------------------|
| от точки | до точки | |
| 1 | 2 | 3 |
| 37 | 38 | по границе пашни |
| 38 | 39 | по границе пашни |
| 39 | 40 | по границе пашни |
| 40 | 41 | по границе пашни |
| 41 | 42 | по границе пашни |
| 42 | 43 | по границе пашни |
| 43 | 44 | по границе пашни |
| 44 | 45 | по границе пашни |
| 45 | 46 | по границе пашни |
| 46 | 47 | по границе пашни |
| 47 | 48 | по границе пашни |
| 48 | 49 | по границе пашни |
| 49 | 50 | по границе пашни |
| 50 | 51 | по границе пашни |
| 51 | 52 | по границе пашни |
| 52 | 53 | по границе пашни |
| 53 | 54 | по границе пашни |
| 54 | 55 | по границе пашни |
| 55 | 56 | по границе пашни |
| 56 | 57 | по границе пашни |
| 57 | 58 | по границе пашни |
| 58 | 59 | по границе пашни |
| 59 | 60 | по границе пашни |
| 60 | 61 | по границе пашни |
| 61 | 62 | по границе пашни |
| 62 | 63 | по границе пашни |
| 63 | 64 | по границе пашни |
| 64 | 65 | по границе пашни |
| 65 | 66 | по границе пашни |
| 66 | 67 | по границе пашни |
| 67 | 68 | по границе пашни |
| 68 | 69 | по границе пашни |
| 69 | 70 | по границе пашни |
| 70 | 71 | по границе пашни |
| 71 | 72 | по границе пашни |
| 72 | 73 | по границе пашни |

Текстовое описание местоположения границ населенных пунктов, территориальных зон, особо охраняемых природных территорий, зон с особыми условиями использования территорий

| Прохождение границы | | Описание прохождения границы |
|---------------------|----------|------------------------------|
| от точки | по точке | |
| 1 | 2 | 3 |
| 73 | 74 | по границе пашни |
| 74 | 75 | по границе пашни |
| 75 | 76 | по границе пашни |
| 76 | 77 | по границе пашни |
| 77 | 78 | по границе пашни |
| 78 | 79 | по границе пашни |
| 79 | 80 | по границе пашни |
| 80 | 81 | по границе пашни |
| 81 | 82 | по границе пашни |
| 82 | 83 | по границе пашни |
| 83 | 84 | по границе пашни |
| 84 | 85 | по границе пашни |
| 85 | 86 | по границе пашни |
| 86 | 87 | по границе пашни |
| 87 | 88 | по границе пашни |
| 88 | 89 | по границе пашни |
| 89 | 90 | по границе пашни |
| 90 | 91 | по границе пашни |
| 91 | 92 | по границе пашни |
| 92 | 93 | по границе пашни |
| 93 | 94 | по границе пашни |
| 94 | 95 | по границе пашни |
| 95 | 96 | по границе пашни |
| 96 | 97 | по границе пашни |
| 97 | 98 | по границе пашни |
| 98 | 99 | по границе пашни |
| 99 | 100 | по границе пашни |
| 100 | 101 | по границе пашни |
| 101 | 102 | по границе пашни |
| 102 | 103 | по границе пашни |
| 103 | 104 | по границе пашни |
| 104 | 105 | по границе пашни |
| 105 | 106 | по границе пашни |
| 106 | 107 | по границе пашни |
| 107 | 108 | по границе пашни |
| 108 | 109 | по границе пашни |

Текстовое описание местоположения границ населенных пунктов, территориальных зон, особо охраняемых природных территорий, зон с особыми условиями использования территорий

| Прохождение границы | | Описание прохождения границы |
|---------------------|----------|--|
| от точки | по точке | |
| 1 | 2 | 3 |
| 109 | 110 | по границе пашни |
| 110 | 111 | по границе пашни |
| 111 | 112 | по границе пашни |
| 112 | 113 | по границе пашни |
| 113 | 114 | по границе пашни |
| 114 | 115 | по границе пашни |
| 115 | 116 | по границе пашни |
| 116 | 117 | по границе пашни |
| 117 | 118 | по границе пашни |
| 118 | 119 | по границе пашни |
| 119 | 120 | по границе пашни |
| 120 | 121 | по границе пашни |
| 121 | 122 | по границе пашни |
| 122 | 123 | по границе пашни |
| 123 | 124 | по границе пашни |
| 124 | 125 | по границе пашни |
| 125 | 126 | по границе пашни |
| 126 | 127 | по границе пашни |
| 127 | 128 | по границе пашни |
| 128 | 129 | по границе пашни |
| 129 | 130 | по границе пашни |
| 130 | 131 | по границе пашни |
| 131 | 132 | по границе пашни |
| 132 | 133 | по границе пашни |
| 133 | 134 | по границе пашни |
| 134 | 135 | по границе пашни |
| 135 | 136 | по границе пашни |
| 136 | 137 | по границе пашни |
| 137 | 138 | по границе пашни |
| 138 | 139 | по границе земельного участка сельскохозяйственного назначения |
| 139 | 140 | по границе земельного участка сельскохозяйственного назначения |
| 140 | 141 | по границе земельного участка сельскохозяйственного назначения |
| 141 | 142 | по границе земельного участка сельскохозяйственного назначения |
| 142 | 143 | по границе земельного участка сельскохозяйственного назначения |
| 143 | 144 | по границе земельного участка сельскохозяйственного назначения |
| 144 | 145 | по границе земельного участка сельскохозяйственного назначения |

Текстовое описание местоположения границ населенных пунктов, территориальных зон, особо охраняемых природных территорий, зон с особыми условиями использования территорий

| Прохождение границы | | Описание прохождения границы |
|---------------------|----------|--|
| от точки | по точке | |
| 1 | 2 | 3 |
| 145 | 146 | по границе земельного участка сельскохозяйственного назначения |
| 146 | 147 | по границе земельного участка сельскохозяйственного назначения |
| 147 | 148 | по границе земельного участка сельскохозяйственного назначения |
| 148 | 149 | по границе земельного участка сельскохозяйственного назначения |
| 149 | 150 | по границе земельного участка сельскохозяйственного назначения |
| 150 | 151 | по границе земельного участка сельскохозяйственного назначения |
| 151 | 152 | по границе земельного участка сельскохозяйственного назначения |
| 152 | 153 | по границе земельного участка сельскохозяйственного назначения |
| 153 | 154 | по границе земельного участка сельскохозяйственного назначения |
| 154 | 155 | по границе земельного участка сельскохозяйственного назначения |
| 155 | 156 | по границе земельного участка сельскохозяйственного назначения |
| 156 | 157 | по границе земельного участка сельскохозяйственного назначения |
| 157 | 158 | по границе земельного участка сельскохозяйственного назначения |
| 158 | 159 | по границе земельного участка сельскохозяйственного назначения |
| 159 | 160 | по границе земельного участка сельскохозяйственного назначения |
| 160 | 161 | по границе земельного участка сельскохозяйственного назначения |
| 161 | 162 | по границе земельного участка сельскохозяйственного назначения |
| 162 | 163 | по границе пашни |
| 163 | 164 | по границе пашни |
| 164 | 165 | по границе пашни |
| 165 | 166 | по границе пашни |
| 166 | 167 | по границе пашни |
| 167 | 168 | по границе пашни |
| 168 | 169 | по границе пашни |
| 169 | 170 | по границе пашни |
| 170 | 171 | по границе пашни |
| 171 | 172 | по границе земельного участка сельскохозяйственного назначения |
| 172 | 173 | по границе земельного участка сельскохозяйственного назначения |
| 173 | 174 | по границе земельного участка сельскохозяйственного назначения |
| 174 | 175 | по границе земельного участка сельскохозяйственного назначения |
| 175 | 176 | по границе земельного участка сельскохозяйственного назначения |
| 176 | 177 | по границе земельного участка сельскохозяйственного назначения |
| 177 | 178 | по границе земельного участка сельскохозяйственного назначения |
| 178 | 179 | по границе земельного участка сельскохозяйственного назначения |
| 179 | 180 | по границе земельного участка сельскохозяйственного назначения |
| 180 | 181 | по границе земельного участка сельскохозяйственного назначения |

Текстовое описание местоположения границ населенных пунктов, территориальных зон, особо охраняемых природных территорий, зон с особыми условиями использования территорий

| Прохождение границы | | Описание прохождения границы |
|---------------------|----------|--|
| от точки | по точке | |
| 1 | 2 | 3 |
| 181 | 182 | по границе земельного участка сельскохозяйственного назначения |
| 182 | 183 | по границе земельного участка сельскохозяйственного назначения |
| 183 | 184 | по границе пашни |
| 184 | 185 | по границе пашни |
| 185 | 186 | по границе пашни |
| 186 | 187 | по границе пашни |
| 187 | 188 | по границе пашни |
| 188 | 189 | по границе пашни |
| 189 | 190 | по границе пашни |
| 190 | 191 | по границе пашни |
| 191 | 192 | по границе пашни |
| 192 | 193 | по границе пашни |
| 193 | 194 | по границе пашни |
| 194 | 195 | по границе пашни |
| 195 | 196 | по границе пашни |
| 196 | 197 | по границе пашни |
| 197 | 1 | по границе пашни |