

# ОПИСАНИЕ МЕСТОПОЛОЖЕНИЯ ГРАНИЦ

Российская Федерация, Ярославская область, Ярославский муниципальный район, д.Городищи

(наименование объекта, местоположение границ которого описано (далее - объект))

## Раздел 1

### Сведения об объекте

№ п/п	Характеристики объекта	Описание характеристик
1	2	3
1.	Местоположение объекта	Ярославская область, район Ярославский, деревня Городищи
2.	Площадь объекта +/- величина погрешности определения площади (Р +/- Дельта Р)	54812 +/- 82 м <sup>2</sup>
3.	Иные характеристики объекта	-

## Раздел 2

### Сведения о местоположении границ объекта

1. Система координат МСК-76

2. Сведения о характерных точках границ объекта

Обозначение характерных точек границ	Координаты, м		Метод определения координат характерной точки	Средняя квадратическая погрешность положения характерной точки (Mt), м	Описание обозначения точки на местности (при наличии)
	X	Y			
1	2	3	4	5	6
1	381610.36	1313682.29	Аналитический метод	0.10	-
2	381618.93	1313730.43	Аналитический метод	0.10	-
3	381616.43	1313744.05	Аналитический метод	0.10	-
4	381629.27	1313844.05	Аналитический метод	0.10	-
5	381630.68	1313855.06	Аналитический метод	0.10	-
6	381627.65	1313866.66	Аналитический метод	0.10	-
7	381621.70	1313875.33	Аналитический метод	0.10	-
8	381651.74	1313942.26	Аналитический метод	0.10	-
9	381651.83	1313974.28	Аналитический метод	0.10	-
10	381627.76	1314007.63	Аналитический метод	0.10	-
11	381610.27	1314013.22	Аналитический метод	0.10	-
12	381510.51	1314021.43	Аналитический метод	0.10	-
13	381465.39	1313961.39	Аналитический метод	0.10	-
14	381436.57	1313944.93	Аналитический метод	0.10	-
15	381436.07	1313864.25	Аналитический метод	0.10	-
16	381413.95	1313824.39	Аналитический метод	0.10	-
17	381441.05	1313813.88	Аналитический метод	0.10	-
18	381426.06	1313784.86	Аналитический метод	0.10	-
19	381461.21	1313761.51	Аналитический метод	0.10	-
20	381505.61	1313728.11	Аналитический метод	0.10	-
1	381610.36	1313682.29	Аналитический метод	0.10	-

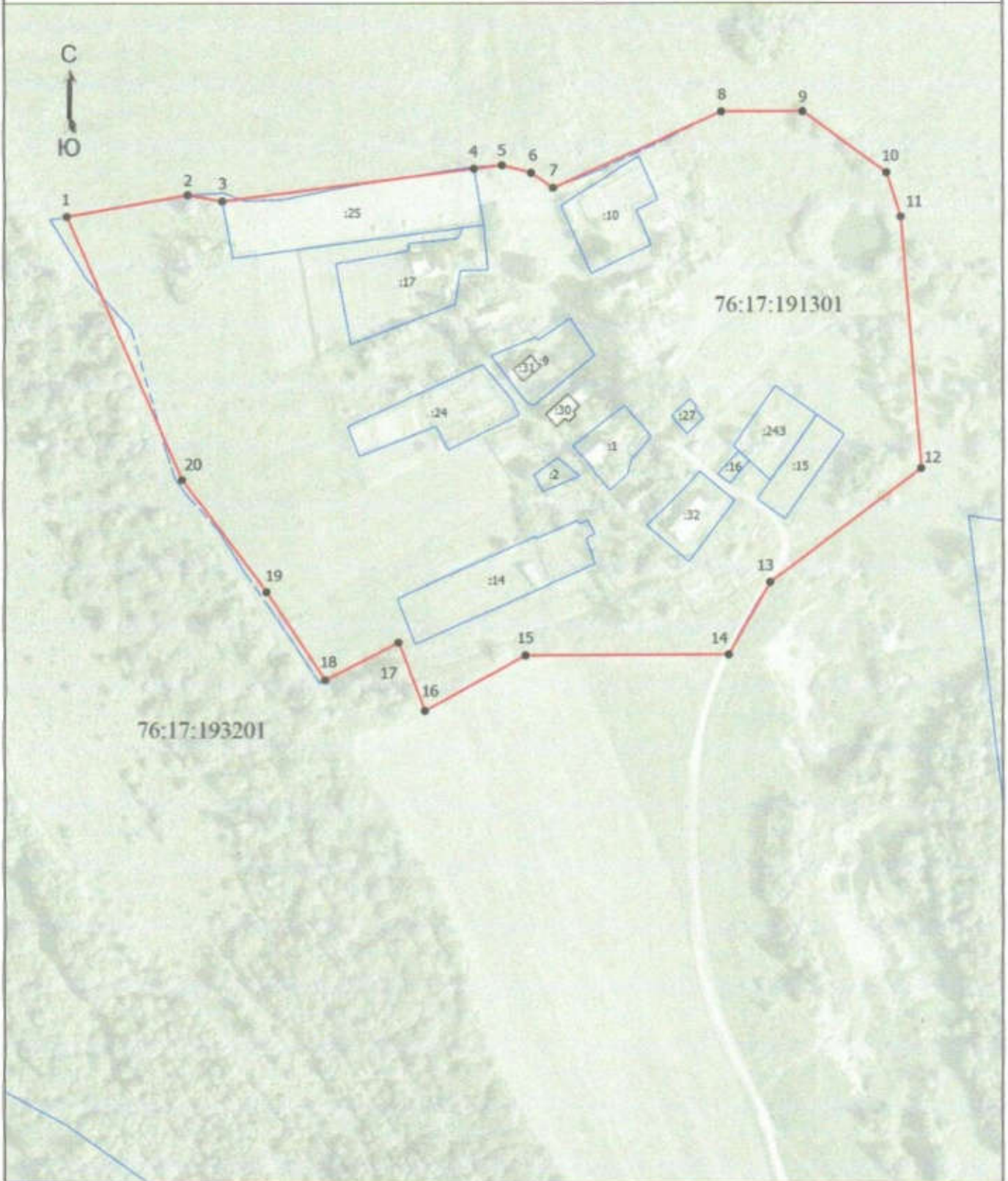
3. Сведения о характерных точках части (частей) границы объекта





Раздел 4

План границ объекта



Масштаб 1:2200

Условные обозначения

— Граница населенного пункта д.Городищи

Подпись \_\_\_\_\_

Дата " 23 " 08 2021 г.

Место для оттиска печати (при наличии) лица, составившего описание местоположения границ объекта



**Текстовое описание местоположения границ  
населенных пунктов, территориальных зон, особо охраняемых природных  
территорий, зон с особыми условиями использования территорий**

Прохождение границы		Описание прохождения границы
от точки	до точки	
1	2	3
1	2	по границе поля
2	3	по границе поля
3	4	по границе поля
4	5	по границе поля
5	6	по границе поля
6	7	по границе поля
7	8	по границе поля
8	9	по границе поля
9	10	по границе поля
10	11	по границе поля
11	12	по границе кустарника
12	13	по границе луга
13	14	по границе луга
14	15	по границе поля
15	16	по границе поля
16	17	по границе кустарника
17	18	по границе кустарника
18	19	по границе кустарника
19	20	по границе кустарника
20	1	по границе кустарника