

ОПИСАНИЕ МЕСТОПОЛОЖЕНИЯ ГРАНИЦ

Российская Федерация, Ярославская область, Ярославский муниципальный район, Ивняковское сельское поселение, деревня Гридино

(наименование объекта, местоположение границ которого описано (далее - объект))

Раздел 1

Сведения об объекте

№ п/п	Характеристики объекта	Описание характеристик
1	2	3
1.	Местоположение объекта	Ярославская область, район Ярославский, сельское поселение Ивняковское, деревня Гридино
2.	Площадь объекта +/- величина погрешности определения площади (Р +/- Дельта Р)	149556 +/- 135 м ²
3.	Иные характеристики объекта	-

Раздел 2

Сведения о местоположении границ объекта

1. Система координат МСК-76

2. Сведения о характерных точках границ объекта

Обозначение характерных точек границ	Координаты, м		Метод определения координат характерной точки	Средняя квадратическая погрешность положения характерной точки (Mt), м	Описание обозначения точки на местности (при наличии)
	X	Y			
1	2	3	4	5	6
1	384537.15	1316004.70	Аналитический метод	0.10	-
2	384525.06	1316055.94	Аналитический метод	0.10	-
3	384530.02	1316084.71	Аналитический метод	0.10	-
4	384497.63	1316395.78	Аналитический метод	0.10	-
5	384501.54	1316443.35	Аналитический метод	0.10	-
6	384500.79	1316468.88	Аналитический метод	0.10	-
7	384495.38	1316494.30	Аналитический метод	0.10	-
8	384476.37	1316533.69	Аналитический метод	0.10	-
9	384458.24	1316531.41	Аналитический метод	0.10	-
10	384451.11	1316527.20	Аналитический метод	0.10	-
11	384408.64	1316524.96	Аналитический метод	0.10	-
12	384364.75	1316538.85	Аналитический метод	0.10	-
13	384228.87	1316552.23	Аналитический метод	0.10	-
14	384207.57	1316552.06	Аналитический метод	0.10	-
15	384195.87	1316546.59	Аналитический метод	0.10	-
16	384187.85	1316522.25	Аналитический метод	0.10	-
17	384212.90	1316378.29	Аналитический метод	0.10	-
18	384275.85	1316153.61	Аналитический метод	0.10	-
19	384321.46	1315966.00	Аналитический метод	0.10	-
20	384336.33	1315953.09	Аналитический метод	0.10	-
21	384344.32	1315949.61	Аналитический метод	0.10	-
22	384351.80	1315948.18	Аналитический метод	0.10	-

2. Сведения о характерных точках границ объекта

Обозначение характерных точек границ	Координаты, м		Метод определения координат характерной точки	Средняя квадратическая погрешность положения характерной точки (Mt), м	Описание обозначения точки на местности (при наличии)
	X	Y			
1	2	3	4	5	6
23	384362.38	1315948.99	Аналитический метод	0.10	-
24	384419.30	1315972.17	Аналитический метод	0.10	-
25	384533.67	1316000.59	Аналитический метод	0.10	-
1	384537.15	1316004.70	Аналитический метод	0.10	-

3. Сведения о характерных точках части (частей) границы объекта

Обозначение характерных точек части границы	Координаты, м		Метод определения координат характерной точки	Средняя квадратическая погрешность положения характерной точки (Mt), м	Описание обозначения точки на местности (при наличии)
	X	Y			
1	2	3	4	5	6
-	-	-	-	-	-

Раздел 3

Сведения о местоположении измененных (уточненных) границ объекта

1. Система координат -

2. Сведения о характерных точках границ объекта

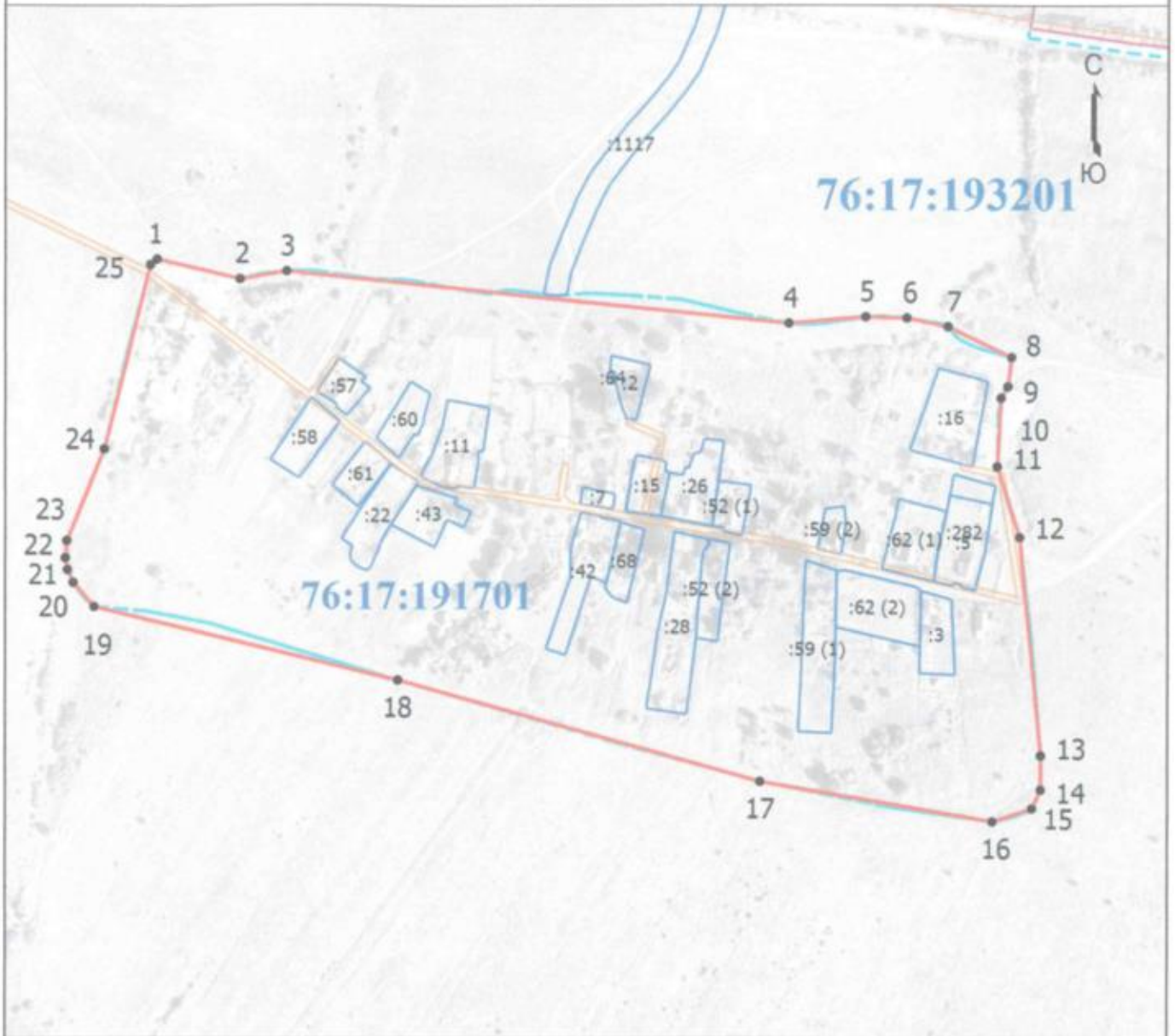
Обозначение характерных точек границ	Существующие координаты, м		Измененные (уточненные) координаты, м		Метод определения координат характерной точки	Средняя квадратическая погрешность положения характерной точки (Mt), м	Описание обозначения точки на местности (при наличии)
	X	Y	X	Y			
1	2	3	4	5	6	7	8
-	-	-	-	-	-	-	

3. Сведения о характерных точках части (частей) границы объекта

Обозначение характерных точек части границы	Существующие координаты, м		Измененные (уточненные) координаты, м		Метод определения координат характерной точки	Средняя квадратическая погрешность положения характерной точки (Mt), м	Описание обозначения точки на местности (при наличии)
	X	Y	X	Y			
1	2	3	4	5	6	7	8
-	-	-	-	-	-	-	









Раздел 4

План границ объекта



Масштаб 1:4000

Условные обозначения

-  - Вновь образованная часть границы населенного пункта
-  - Характерная точка границы, сведения о которой позволяют однозначно определить ее положение на местности
-  - Обозначение новой характерной точки
-  - Кадастровый номер земельного участка
-  - Граница земельного участка
-  - Граница зоны с особыми условиями
-  - Номер кадастрового квартала
-  - Граница кадастрового квартала

Подпись



Дата "19" августа 2021 г.

Место для оттиска печати (при наличии) лица, составившего описание местоположения границ объекта

**Текстовое описание местоположения границ населенных пунктов,
территориальных зон**

Прохождение границы		Описание прохождения границы
от точки	до точки	
1	2	3
1	2	граница проходит по границе грунтовой дороги
2	3	граница проходит по краю грунтовой дороги
3	4	граница проходит по краю грунтовой дороги
4	5	граница проходит по границе луговой растительности
5	6	граница проходит по границе луговой растительности
6	7	граница проходит по границе луговой растительности
7	8	граница проходит по древесно-кустарниковым насаждениям
8	9	граница проходит по границе луговой растительности
9	10	граница проходит по краю грунтовой дороги
10	11	граница проходит по краю грунтовой дороги
11	12	граница проходит по краю грунтовой дороги
12	13	граница проходит по границе луговой растительности
13	14	граница проходит по границе луговой растительности
14	15	граница проходит по границе луговой растительности
15	16	граница проходит по границе луговой растительности
16	17	граница проходит по краю пашни
17	18	граница проходит по краю пашни
18	19	граница проходит по краю пашни
19	20	граница проходит по древесно-кустарниковым насаждениям
20	21	граница проходит по границе луговой растительности
21	22	граница проходит по границе луговой растительности
22	23	граница проходит по границе луговой растительности
23	24	граница проходит по границе луговой растительности
24	25	граница проходит по древесно-кустарниковым насаждениям
25	1	граница проходит по краю грунтовой дороги