

ОПИСАНИЕ МЕСТОПОЛОЖЕНИЯ ГРАНИЦ

Российская Федерация, Ярославская область, Ярославский муниципальный район, Ивняковское сельское поселение, село Пажа

(наименование объекта, местоположение границ которого описано (далее - объект))

Раздел 1

Сведения об объекте

№ п/п	Характеристики объекта	Описание характеристик
1	2	3
1.	Местоположение объекта	Ярославская область, район Ярославский, сельское поселение Ивняковское, село Пажа
2.	Площадь объекта +/- величина погрешности определения площади (Р +/- Дельта Р)	60572 +/- 86 м ²
3.	Иные характеристики объекта	-

Раздел 2

Сведения о местоположении границ объекта

1. Система координат МСК-76

2. Сведения о характерных точках границ объекта

Обозначение характерных точек границ	Координаты, м		Метод определения координат характерной точки	Средняя квадратическая погрешность положения характерной точки (Мт), м	Описание обозначения точки на местности (при наличии)
	X	Y			
1	2	3	4	5	6
1	384673.88	1313163.97	Аналитический метод	0.10	-
2	384621.13	1313284.50	Аналитический метод	0.10	-
3	384619.15	1313319.84	Аналитический метод	0.10	-
4	384596.45	1313387.77	Аналитический метод	0.10	-
5	384401.18	1313387.96	Аналитический метод	0.10	-
6	384385.71	1313385.63	Аналитический метод	0.10	-
7	384386.42	1313373.53	Аналитический метод	0.10	-
8	384401.43	1313268.68	Аналитический метод	0.10	-
9	384408.91	1313244.98	Аналитический метод	0.10	-
10	384419.76	1313216.17	Аналитический метод	0.10	-
11	384428.49	1313208.44	Аналитический метод	0.10	-
12	384435.59	1313203.21	Аналитический метод	0.10	-
13	384446.19	1313198.47	Аналитический метод	0.10	-
14	384458.42	1313174.78	Аналитический метод	0.10	-
15	384458.04	1313157.94	Аналитический метод	0.10	-
16	384466.32	1313120.78	Аналитический метод	0.10	-
17	384488.66	1313106.84	Аналитический метод	0.10	-
18	384491.30	1313108.32	Аналитический метод	0.10	-
19	384498.96	1313112.31	Аналитический метод	0.10	-
20	384505.48	1313108.61	Аналитический метод	0.10	-
21	384504.91	1313099.63	Аналитический метод	0.10	-
22	384504.61	1313096.78	Аналитический метод	0.10	-

2. Сведения о характерных точках границ объекта

Обозначение характерных точек границ	Координаты, м		Метод определения координат характерной точки	Средняя квадратическая погрешность положения характерной точки (Mt), м	Описание обозначения точки на местности (при наличии)
	X	Y			
1	2	3	4	5	6
23	384520.43	1313086.81	Аналитический метод	0.10	-
24	384540.22	1313074.32	Аналитический метод	0.10	-
25	384636.24	1313138.80	Аналитический метод	0.10	-
1	384673.88	1313163.97	Аналитический метод	0.10	-

3. Сведения о характерных точках части (частей) границы объекта

Обозначение характерных точек части границы	Координаты, м		Метод определения координат характерной точки	Средняя квадратическая погрешность положения характерной точки (Mt), м	Описание обозначения точки на местности (при наличии)
	X	Y			
1	2	3	4	5	6
-	-	-	-	-	-

Раздел 3

Сведения о местоположении измененных (уточненных) границ объекта

1. Система координат -

2. Сведения о характерных точках границ объекта

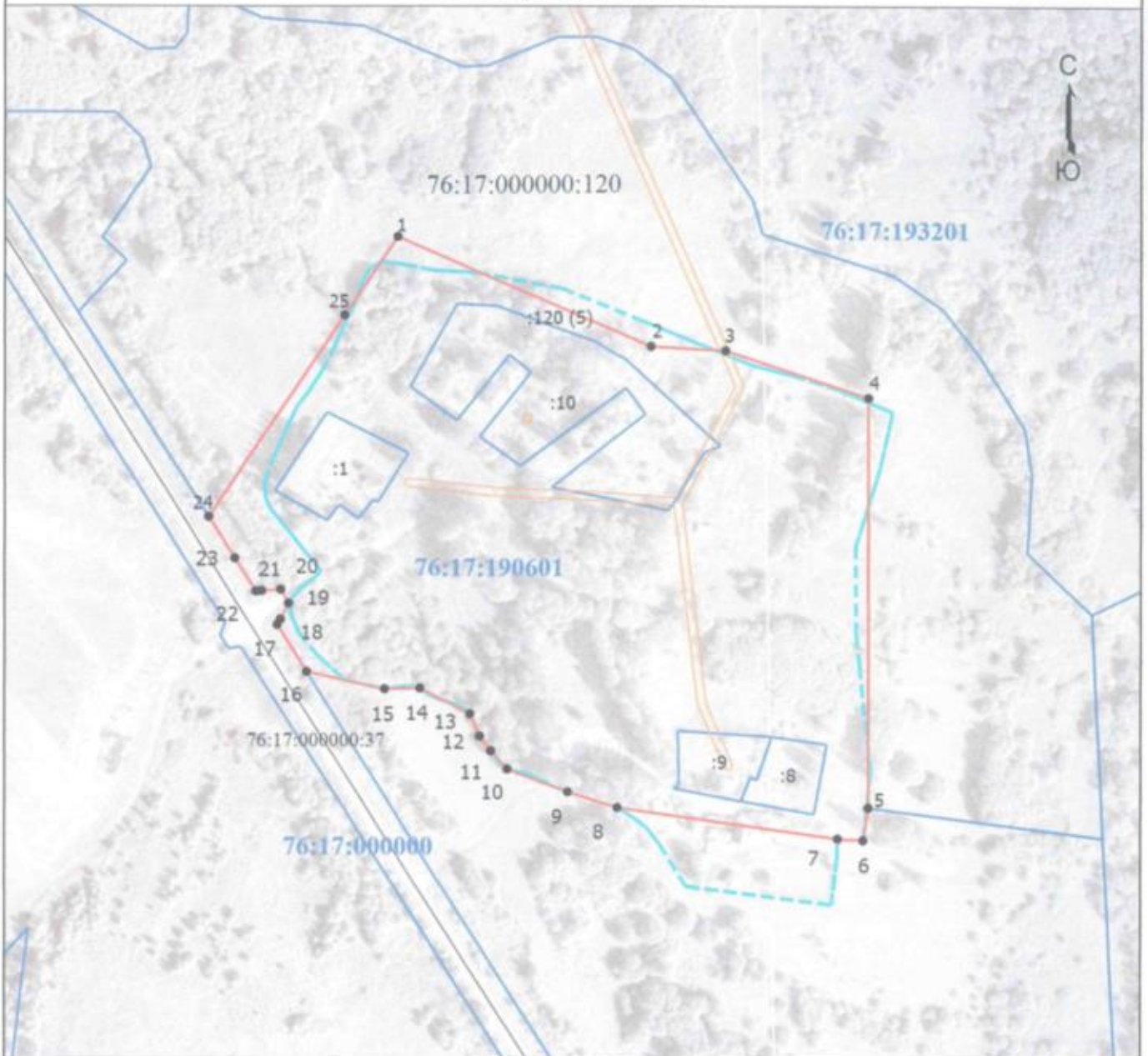
Обозначение характерных точек границ	Существующие координаты, м		Измененные (уточненные) координаты, м		Метод определения координат характерной точки	Средняя квадратическая погрешность положения характерной точки (M _t), м	Описание обозначения точки на местности (при наличии)
	X	Y	X	Y			
1	2	3	4	5	6	7	8
-	-	-	-	-	-	-	

3. Сведения о характерных точках части (частей) границы объекта

Обозначение характерных точек части границы	Существующие координаты, м		Измененные (уточненные) координаты, м		Метод определения координат характерной точки	Средняя квадратическая погрешность положения характерной точки (M _t), м	Описание обозначения точки на местности (при наличии)
	X	Y	X	Y			
1	2	3	4	5	6	7	8
-	-	-	-	-	-	-	

Раздел 4

План границ объекта



Масштаб 1:3000

Условные обозначения

- - Вновь образованная часть границы населенного пункта
- - Характерная точка границы, сведения о которой позволяют однозначно определить ее положение на местности
- 1 - Обозначение новой характерной точки
- :1 - Кадастровый номер земельного участка
- (blue) - Граница земельного участка
- - - (blue) - Граница муниципального образования
- 76:17:190601 - Номер кадастрового квартала
- - - (dashed blue) - Граница кадастрового квартала

Подпись _____



Дата "19" августа 2021 г.

Место для оттиска печати (при наличии печати, составившего описание местоположения границ объекта)

**Текстовое описание местоположения границ населенных пунктов,
территориальных зон**

Прохождение границы		Описание прохождения границы
от точки	до точки	
1	2	3
1	2	Граница проходит по границе земельного участка сельскохозяйственного использования
2	3	Граница проходит по границе земельного участка сельскохозяйственного использования
3	4	Граница проходит по границе земельного участка сельскохозяйственного использования
4	5	Граница проходит по границе земельного участка сельскохозяйственного использования
5	6	Граница проходит по древесно-кустарниковой растительности
6	7	Граница проходит по древесно-кустарниковой растительности
7	8	Граница проходит по пастбищу
8	9	Граница проходит по пастбищу
9	10	Граница проходит по пастбищу
10	11	Граница проходит по пастбищу
11	12	Граница проходит по пастбищу
12	13	Граница проходит по пастбищу
13	14	Граница проходит по пастбищу
14	15	Граница проходит по пастбищу
15	16	Граница проходит по пастбищу
16	17	Граница проходит по полосе отвода автомобильной дороги Спасское - Матвеевское
17	18	Граница проходит по полосе отвода автомобильной дороги Спасское - Матвеевское
18	19	Граница проходит по полосе отвода автомобильной дороги Спасское - Матвеевское
19	20	Граница проходит по полосе отвода автомобильной дороги Спасское - Матвеевское
20	21	Граница проходит по полосе отвода автомобильной дороги Спасское - Матвеевское
21	22	Граница проходит по полосе отвода автомобильной дороги Спасское - Матвеевское
22	23	Граница проходит по полосе отвода автомобильной дороги Спасское - Матвеевское
23	24	Граница проходит по полосе отвода автомобильной дороги Спасское - Матвеевское
24	25	Граница проходит по границе земельного участка сельскохозяйственного использования
25	1	Граница проходит по границе земельного участка сельскохозяйственного использования