

ОПИСАНИЕ МЕСТОПОЛОЖЕНИЯ ГРАНИЦ

д.Пестово

(наименование объекта, местоположение границ которого описано (далее - объект))

Раздел 1

Сведения об объекте

№ п/п	Характеристики объекта	Описание характеристик
1	2	3
1.	Местоположение объекта	Ярославская область, район Ярославский, сельское поселение Ивняковское, деревня Пестово
2.	Площадь объекта +/- величина погрешности определения площади (P +/- Дельта P)	57657 +/- 84 м ²
3.	Иные характеристики объекта	-

Раздел 2

Сведения о местоположении границ объекта

1. Система координат МСК-76, зона 1

2. Сведения о характерных точках границ объекта

Обозначение характерных точек границ	Координаты, м		Метод определения координат характерной точки	Средняя квадратическая погрешность положения характерной точки (Mt), м	Описание обозначения точки на местности (при наличии)
	X	Y			
1	2	3	4	5	6
1	378455.66	1310863.04	Аналитический метод	0.10	-
2	378455.71	1310831.94	Аналитический метод	0.10	-
3	378458.31	1310768.04	Аналитический метод	0.10	-
4	378466.31	1310684.54	Аналитический метод	0.10	-
5	378471.31	1310648.04	Аналитический метод	0.10	-
6	378471.31	1310635.04	Аналитический метод	0.10	-
7	378469.74	1310615.42	Аналитический метод	0.10	-
8	378456.24	1310609.30	Аналитический метод	0.10	-
9	378431.16	1310602.16	Аналитический метод	0.10	-
10	378418.67	1310596.98	Аналитический метод	0.10	-
11	378404.10	1310583.64	Аналитический метод	0.10	-
12	378399.69	1310574.19	Аналитический метод	0.10	-
13	378396.21	1310560.86	Аналитический метод	0.10	-
14	378394.75	1310543.14	Аналитический метод	0.10	-
15	378395.04	1310517.37	Аналитический метод	0.10	-
16	378399.42	1310477.83	Аналитический метод	0.10	-
17	378406.77	1310424.46	Аналитический метод	0.10	-
18	378410.13	1310408.02	Аналитический метод	0.10	-
19	378420.41	1310385.00	Аналитический метод	0.10	-
20	378434.49	1310376.38	Аналитический метод	0.10	-
21	378469.95	1310376.33	Аналитический метод	0.10	-
22	378547.30	1310386.00	Аналитический метод	0.10	-

2. Сведения о характерных точках границ объекта					
Обозначение характерных точек границ	Координаты, м		Метод определения координат характерной точки	Средняя квадратическая погрешность положения характерной точки (Mt), м	Описание обозначения точки на местности (при наличии)
	X	Y			
1	2	3	4	5	6
23	378560.70	1310443.03	Аналитический метод	0.10	-
24	378561.03	1310460.77	Аналитический метод	0.10	-
25	378556.59	1310475.51	Аналитический метод	0.10	-
26	378560.16	1310485.69	Аналитический метод	0.10	-
27	378567.19	1310499.57	Аналитический метод	0.10	-
28	378575.31	1310512.64	Аналитический метод	0.10	-
29	378583.33	1310539.30	Аналитический метод	0.10	-
30	378578.52	1310587.42	Аналитический метод	0.10	-
31	378579.22	1310595.41	Аналитический метод	0.10	-
32	378582.98	1310603.40	Аналитический метод	0.10	-
33	378635.55	1310634.92	Аналитический метод	0.10	-
34	378662.70	1310654.98	Аналитический метод	0.10	-
35	378667.71	1310658.44	Аналитический метод	0.10	-
36	378677.31	1310658.04	Аналитический метод	0.10	-
37	378677.11	1310664.44	Аналитический метод	0.10	-
38	378676.51	1310670.24	Аналитический метод	0.10	-
39	378676.08	1310678.61	Аналитический метод	0.10	-
40	378675.06	1310680.75	Аналитический метод	0.10	-
41	378675.85	1310694.22	Аналитический метод	0.10	-
42	378676.69	1310697.62	Аналитический метод	0.10	-
43	378680.99	1310705.08	Аналитический метод	0.10	-
44	378656.78	1310704.58	Аналитический метод	0.10	-
45	378668.17	1310724.89	Аналитический метод	0.10	-
46	378674.35	1310731.83	Аналитический метод	0.10	-
47	378695.10	1310748.66	Аналитический метод	0.10	-

2. Сведения о характерных точках границ объекта

Обозначение характерных точек границ	Координаты, м		Метод определения координат характерной точки	Средняя квадратическая погрешность положения характерной точки (Mt), м	Описание обозначения точки на местности (при наличии)
	X	Y			
1	2	3	4	5	6
48	378711.45	1310755.24	Аналитический метод	0.10	-
49	378690.56	1310784.22	Аналитический метод	0.10	-
50	378658.48	1310793.87	Аналитический метод	0.10	-
51	378647.63	1310798.50	Аналитический метод	0.10	-
52	378636.11	1310806.04	Аналитический метод	0.10	-
53	378626.48	1310817.33	Аналитический метод	0.10	-
54	378623.70	1310777.95	Аналитический метод	0.10	-
55	378627.06	1310711.95	Аналитический метод	0.10	-
56	378603.55	1310703.15	Аналитический метод	0.10	-
57	378603.80	1310650.85	Аналитический метод	0.10	-
58	378592.92	1310644.35	Аналитический метод	0.10	-
59	378489.45	1310644.08	Аналитический метод	0.10	-
60	378478.12	1310865.37	Аналитический метод	0.10	-
61	378455.57	1310868.01	Аналитический метод	0.10	-
1	378455.66	1310863.04	Аналитический метод	0.10	-

3. Сведения о характерных точках части (частей) границы объекта

Обозначение характерных точек части границы	Координаты, м		Метод определения координат характерной точки	Средняя квадратическая погрешность положения характерной точки (Mt), м	Описание обозначения точки на местности (при наличии)
	X	Y			
1	2	3	4	5	6
-	-	-	-	-	-

Раздел 3

Сведения о местоположении измененных (уточненных) границ объекта

1. Система координат -

2. Сведения о характерных точках границ объекта

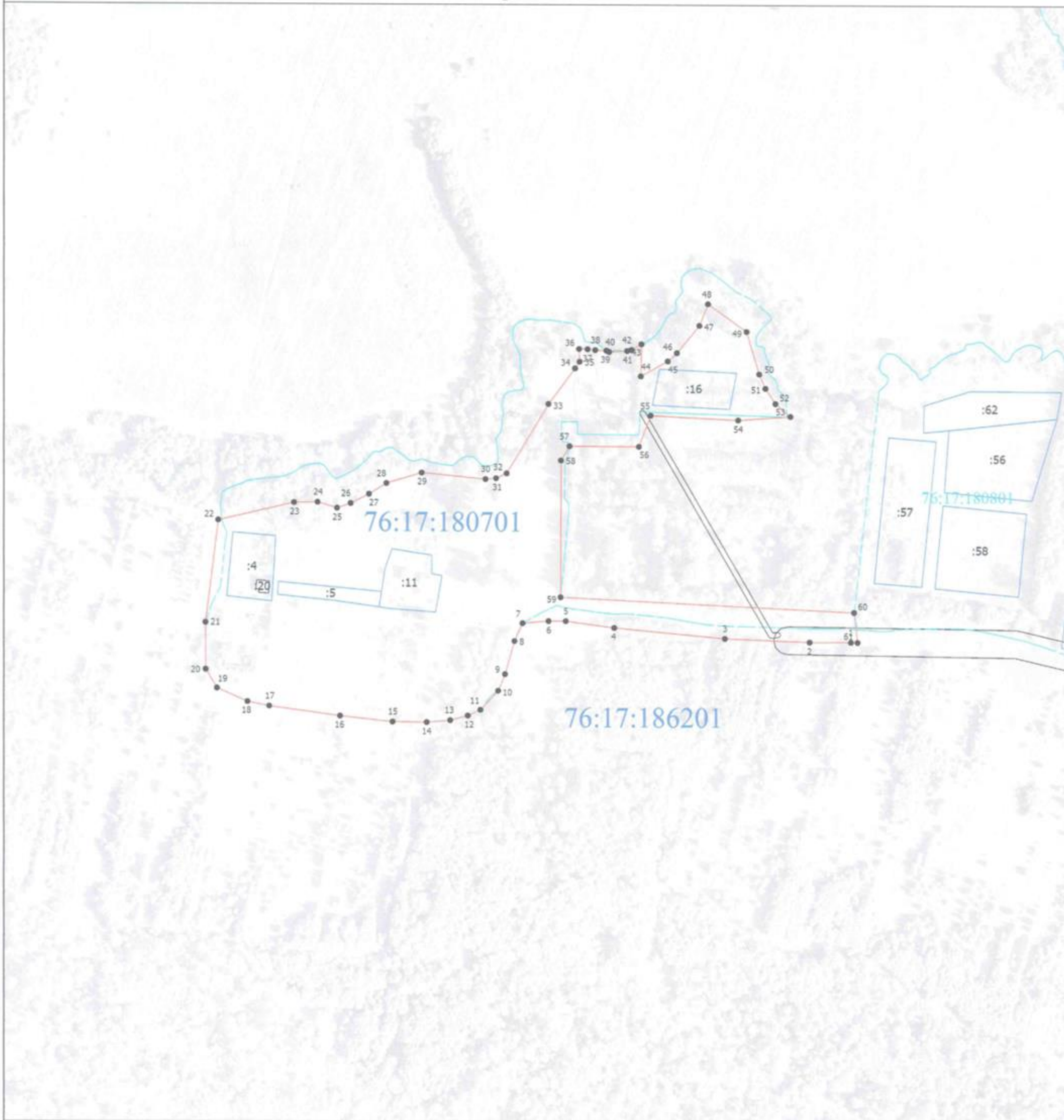
Обозначение характерных точек границ	Существующие координаты, м		Измененные (уточненные) координаты, м		Метод определения координат характерной точки	Средняя квадратическая погрешность положения характерной точки (Mt), м	Описание обозначения точки на местности (при наличии)
	X	Y	X	Y			
1	2	3	4	5	6	7	8
-	-	-	-	-	-	-	

3. Сведения о характерных точках части (частей) границы объекта

Обозначение характерных точек части границы	Существующие координаты, м		Измененные (уточненные) координаты, м		Метод определения координат характерной точки	Средняя квадратическая погрешность положения характерной точки (Mt), м	Описание обозначения точки на местности (при наличии)
	X	Y	X	Y			
1	2	3	4	5	6	7	8
-	-	-	-	-	-	-	

Раздел 4

План границ объекта



Масштаб 1:3000

Условные обозначения

- - Граница населенного пункта
- - Характерная точка границы, сведения о которой позволяют однозначно определить ее положение на местности
- 1 - Обозначение новой характерной точки
- :1240 - Кадастровый номер земельного участка
- - Граница земельного участка
- - - - - Граница кадастрового квартала
- 76:17:186201 - Номер кадастрового квартала

Подпись _____



Дата 19 " 08 2021 г.

Место для оттиска печати специалиста, составившего описание местоположения границ объекта

**Текстовое описание местоположения границ населенных пунктов,
территориальных зон**

Прохождение границы		Описание прохождения границы
от точки	до точки	
1	2	3
1	2	по границе древесно-кустарниковой растительности
2	3	по границе древесно-кустарниковой растительности
3	4	по границе древесно-кустарниковой растительности
4	5	по границе древесно-кустарниковой растительности
5	6	по границе древесно-кустарниковой растительности
6	7	по границе древесно-кустарниковой растительности
7	8	по границе древесно-кустарниковой растительности
8	9	по границе древесно-кустарниковой растительности
9	10	по границе древесно-кустарниковой растительности
10	11	по границе древесно-кустарниковой растительности
11	12	по границе древесно-кустарниковой растительности
12	13	по границе древесно-кустарниковой растительности
13	14	по границе древесно-кустарниковой растительности
14	15	по границе древесно-кустарниковой растительности
15	16	по границе древесно-кустарниковой растительности
16	17	по границе древесно-кустарниковой растительности
17	18	по границе древесно-кустарниковой растительности
18	19	по границе древесно-кустарниковой растительности
19	20	по границе древесно-кустарниковой растительности
20	21	по границе древесно-кустарниковой растительности
21	22	по границе древесно-кустарниковой растительности
22	23	по границе древесно-кустарниковой растительности
23	24	по границе древесно-кустарниковой растительности
24	25	по границе древесно-кустарниковой растительности
25	26	по границе древесно-кустарниковой растительности
26	27	по границе древесно-кустарниковой растительности
27	28	по границе древесно-кустарниковой растительности
28	29	по границе древесно-кустарниковой растительности
29	30	по границе древесно-кустарниковой растительности
30	31	по границе древесно-кустарниковой растительности
31	32	по границе древесно-кустарниковой растительности
32	33	по границе древесно-кустарниковой растительности
33	34	по границе древесно-кустарниковой растительности
34	35	по границе древесно-кустарниковой растительности
35	36	по границе древесно-кустарниковой растительности
36	37	по границе древесно-кустарниковой растительности
37	38	по границе древесно-кустарниковой растительности

**Текстовое описание местоположения границ населенных пунктов,
территориальных зон**

Прохождение границы		Описание прохождения границы
от точки	до точки	
1	2	3
38	39	по границе древесно-кустарниковой растительности
39	40	по границе древесно-кустарниковой растительности
40	41	по границе древесно-кустарниковой растительности
41	42	по границе древесно-кустарниковой растительности
42	43	по границе древесно-кустарниковой растительности
43	44	по границе древесно-кустарниковой растительности
44	45	по границе древесно-кустарниковой растительности
45	46	по границе древесно-кустарниковой растительности
46	47	по границе древесно-кустарниковой растительности
47	48	по границе древесно-кустарниковой растительности
48	49	по границе древесно-кустарниковой растительности
49	50	по границе древесно-кустарниковой растительности
50	51	по границе древесно-кустарниковой растительности
51	52	по границе древесно-кустарниковой растительности
52	53	по границе древесно-кустарниковой растительности
53	54	по границе древесно-кустарниковой растительности
54	55	по границе древесно-кустарниковой растительности
55	56	по границе древесно-кустарниковой растительности
56	57	по границе древесно-кустарниковой растительности
57	58	по границе древесно-кустарниковой растительности
58	59	по границе древесно-кустарниковой растительности
59	60	по границе древесно-кустарниковой растительности
60	61	по границе древесно-кустарниковой растительности
61	1	по границе древесно-кустарниковой растительности