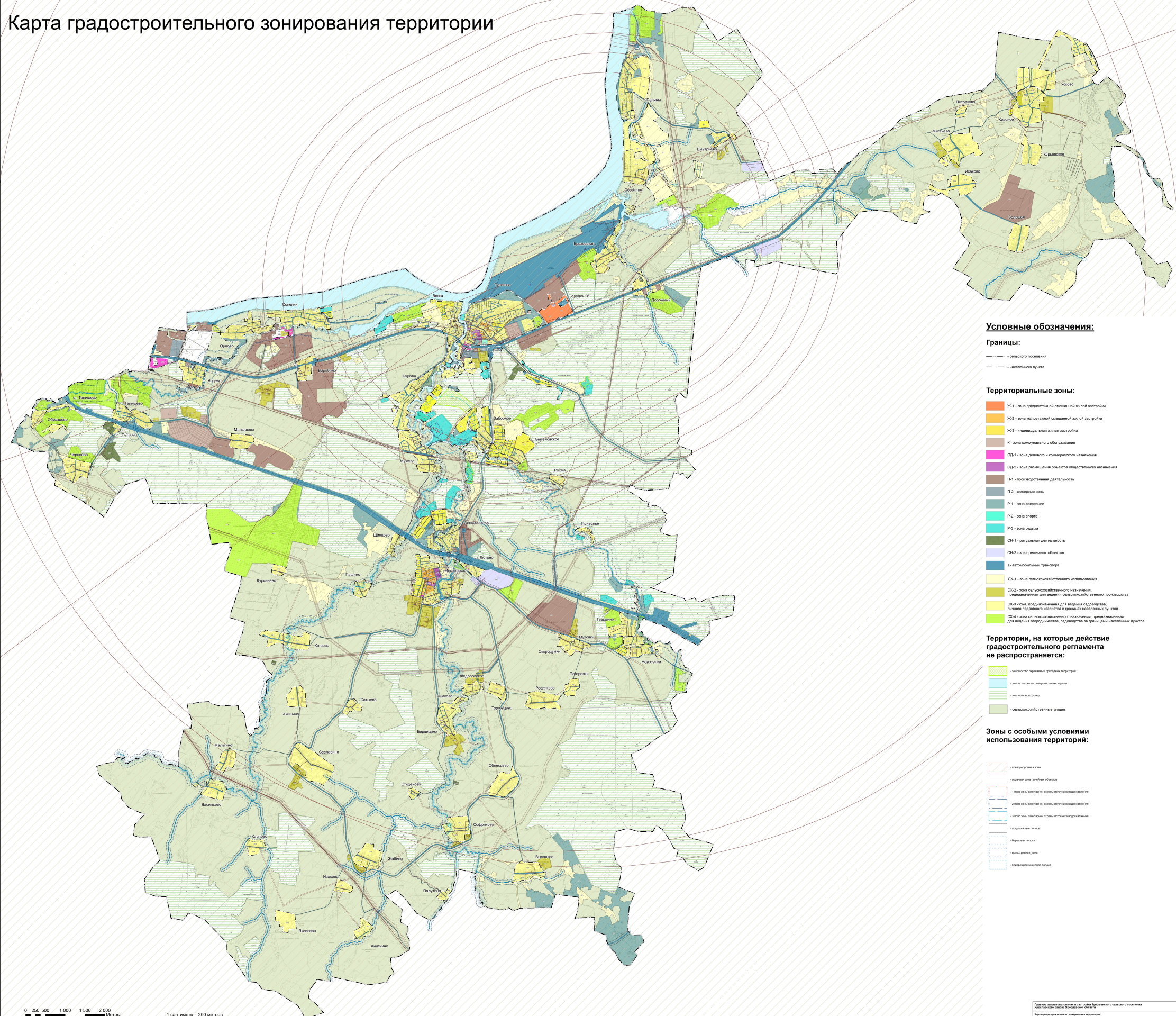


# Карта градостроительного зонирования территории



### Условные обозначения:

#### Границы:

- сельское поселение
- населенного пункта

#### Территориальные зоны:

- Ж-1 - зона среднеэтажной смешанной жилой застройки
- Ж-2 - зона малоэтажной смешанной жилой застройки
- Ж-3 - индивидуальная жилая застройка
- К - зона коммунального обслуживания
- ОД-1 - зона делового и коммерческого назначения
- ОД-2 - зона размещения объектов общественного назначения
- П-1 - производственная деятельность
- П-2 - складские зоны
- Р-1 - зона рекреации
- Р-2 - зона спорта
- Р-3 - зона отдыха
- СН-1 - ритуальная деятельность
- СН-3 - зона режимных объектов
- Т - автомобильный транспорт
- СХ-1 - зона сельскохозяйственного использования
- СХ-2 - зона сельскохозяйственного назначения, предназначенная для ведения сельскохозяйственного производства
- СХ-3 - зона, предназначенная для ведения садоводства, личного подсобного хозяйства в границах населенных пунктов
- СХ-4 - зона сельскохозяйственного назначения, предназначенная для ведения огородничества, садоводства за границей населенных пунктов

#### Территории, на которые действие градостроительного регламента не распространяется:

- зены особо охраняемых территорий
- зены, занятые государственным заказом
- зены лесного фонда
- сельскохозяйственные угодья

#### Зоны с особыми условиями использования территорий:

- проходная зона
- охранная зона линейных объектов
- 1 пояс зоны санитарной охраны источника водоснабжения
- 2 пояс зоны санитарной охраны источника водоснабжения
- 3 пояс зоны санитарной охраны источника водоснабжения
- гидрозащитная полоса
- береговая полоса
- наводнения\_зона
- гидрозащитная зона