

# ОПИСАНИЕ МЕСТОПОЛОЖЕНИЯ ГРАНИЦ

Российская Федерация, Ярославская область, Ярославский район, деревня  
Юрьево

(наименование объекта, местоположение границ которого описано (далее - объект))

## Раздел 1

### Сведения об объекте

№ п/п	Характеристики объекта	Описание характеристик
1	2	3
1.	Местоположение объекта	Ярославская область, район Ярославский, деревня Юрьево
2.	Площадь объекта +/- величина погрешности определения площади (P +/- Дельта P)	98364 +/- 110 м <sup>2</sup>
3.	Иные характеристики объекта	-

## Раздел 2

### Сведения о местоположении границ объекта

1. Система координат МСК-76

2. Сведения о характерных точках границ объекта

Обозначение характерных точек границ	Координаты, м		Метод определения координат характерной точки	Средняя квадратическая погрешность положения характерной точки (M <sub>t</sub> ), м	Описание обозначения точки на местности (при наличии)
	X	Y			
1	2	3	4	5	6
1	387459.25	1337084.54	Метод спутниковых геодезических измерений	0.10	-
2	387464.88	1337087.16	Метод спутниковых геодезических измерений	0.10	-
3	387471.29	1337092.29	Метод спутниковых геодезических измерений	0.10	-
4	387476.14	1337096.67	Метод спутниковых геодезических измерений	0.10	-
5	387478.96	1337100.54	Метод спутниковых геодезических измерений	0.10	-
6	387479.35	1337104.23	Метод спутниковых геодезических измерений	0.10	-
7	387479.54	1337110.74	Метод спутниковых геодезических измерений	0.10	-
8	387477.51	1337121.03	Метод спутниковых геодезических измерений	0.10	-
9	387471.97	1337137.72	Метод спутниковых геодезических измерений	0.10	-
10	387469.63	1337144.23	Метод спутниковых геодезических измерений	0.10	-
11	387470.81	1337151.03	Метод спутниковых геодезических измерений	0.10	-

2. Сведения о характерных точках границ объекта					
Обозначение характерных точек границ	Координаты, м		Метод определения координат характерной точки	Средняя квадратическая погрешность положения характерной точки (Mt), м	Описание обозначения точки на местности (при наличии)
	X	Y			
1	2	3	4	5	6
12	387471.47	1337157.51	Метод спутниковых геодезических измерений	0.10	-
13	387468.57	1337165.58	Метод спутниковых геодезических измерений	0.10	-
14	387465.06	1337175.31	Метод спутниковых геодезических измерений	0.10	-
15	387462.35	1337182.09	Метод спутниковых геодезических измерений	0.10	-
16	387461.38	1337186.25	Метод спутниковых геодезических измерений	0.10	-
17	387462.45	1337189.65	Метод спутниковых геодезических измерений	0.10	-
18	387463.90	1337195.29	Метод спутниковых геодезических измерений	0.10	-
19	387465.93	1337199.55	Метод спутниковых геодезических измерений	0.10	-
20	387466.63	1337203.04	Метод спутниковых геодезических измерений	0.10	-
21	387467.60	1337203.93	Метод спутниковых геодезических измерений	0.10	-
22	387469.36	1337203.44	Метод спутниковых геодезических измерений	0.10	-
23	387470.50	1337201.30	Метод спутниковых геодезических измерений	0.10	-
24	387472.16	1337199.85	Метод спутниковых геодезических измерений	0.10	-

2. Сведения о характерных точках границ объекта					
Обозначение характерных точек границ	Координаты, м		Метод определения координат характерной точки	Средняя квадратическая погрешность положения характерной точки (M <sub>t</sub> ), м	Описание обозначения точки на местности (при наличии)
	X	Y			
1	2	3	4	5	6
25	387474.50	1337199.94	Метод спутниковых геодезических измерений	0.10	-
26	387478.48	1337203.25	Метод спутниковых геодезических измерений	0.10	-
27	387480.99	1337204.49	Метод спутниковых геодезических измерений	0.10	-
28	387482.55	1337204.41	Метод спутниковых геодезических измерений	0.10	-
29	387485.47	1337204.22	Метод спутниковых геодезических измерений	0.10	-
30	387488.28	1337203.15	Метод спутниковых геодезических измерений	0.10	-
31	387491.98	1337204.13	Метод спутниковых геодезических измерений	0.10	-
32	387495.07	1337205.96	Метод спутниковых геодезических измерений	0.10	-
33	387502.63	1337213.73	Метод спутниковых геодезических измерений	0.10	-
34	387508.85	1337224.03	Метод спутниковых геодезических измерений	0.10	-
35	387512.33	1337231.78	Метод спутниковых геодезических измерений	0.10	-
36	387510.80	1337235.28	Метод спутниковых геодезических измерений	0.10	-
37	387513.12	1337242.27	Метод спутниковых геодезических измерений	0.10	-

2. Сведения о характерных точках границ объекта					
Обозначение характерных точек границ	Координаты, м		Метод определения координат характерной точки	Средняя квадратическая погрешность положения характерной точки (Mt), м	Описание обозначения точки на местности (при наличии)
	X	Y			
1	2	3	4	5	6
38	387513.12	1337252.56	Метод спутниковых геодезических измерений	0.10	-
39	387509.83	1337266.15	Метод спутниковых геодезических измерений	0.10	-
40	387507.69	1337283.43	Метод спутниковых геодезических измерений	0.10	-
41	387507.88	1337302.08	Метод спутниковых геодезических измерений	0.10	-
42	387511.19	1337324.97	Метод спутниковых геодезических измерений	0.10	-
43	387516.24	1337337.79	Метод спутниковых геодезических измерений	0.10	-
44	387554.08	1337389.83	Метод спутниковых геодезических измерений	0.10	-
45	387567.68	1337399.16	Метод спутниковых геодезических измерений	0.10	-
46	387582.05	1337404.39	Метод спутниковых геодезических измерений	0.10	-
47	387546.91	1337460.56	Метод спутниковых геодезических измерений	0.10	-
48	387526.29	1337472.00	Метод спутниковых геодезических измерений	0.10	-
49	387492.07	1337489.71	Метод спутниковых геодезических измерений	0.10	-
50	387437.01	1337519.81	Метод спутниковых геодезических измерений	0.10	-

2. Сведения о характерных точках границ объекта					
Обозначение характерных точек границ	Координаты, м		Метод определения координат характерной точки	Средняя квадратическая погрешность положения характерной точки (M <sub>t</sub> ), м	Описание обозначения точки на местности (при наличии)
	X	Y			
1	2	3	4	5	6
51	387418.96	1337524.09	Метод спутниковых геодезических измерений	0.10	-
52	387324.75	1337479.20	Метод спутниковых геодезических измерений	0.10	-
53	387319.74	1337476.96	Метод спутниковых геодезических измерений	0.10	-
54	387274.86	1337457.64	Метод спутниковых геодезических измерений	0.10	-
55	387207.11	1337427.61	Метод спутниковых геодезических измерений	0.10	-
56	387205.56	1337425.37	Метод спутниковых геодезических измерений	0.10	-
57	387185.92	1337397.02	Метод спутниковых геодезических измерений	0.10	-
58	387202.67	1337376.79	Метод спутниковых геодезических измерений	0.10	-
59	387240.61	1337330.96	Метод спутниковых геодезических измерений	0.10	-
60	387247.46	1337307.73	Метод спутниковых геодезических измерений	0.10	-
61	387277.56	1337272.45	Метод спутниковых геодезических измерений	0.10	-
62	387283.65	1337246.99	Метод спутниковых геодезических измерений	0.10	-
63	387292.48	1337182.76	Метод спутниковых геодезических измерений	0.10	-

2. Сведения о характерных точках границ объекта					
Обозначение характерных точек границ	Координаты, м		Метод определения координат характерной точки	Средняя квадратическая погрешность положения характерной точки (Mt), м	Описание обозначения точки на местности (при наличии)
	X	Y			
1	2	3	4	5	6
64	387296.40	1337104.93	Метод спутниковых геодезических измерений	0.10	-
65	387324.23	1337127.25	Метод спутниковых геодезических измерений	0.10	-
66	387334.58	1337128.66	Метод спутниковых геодезических измерений	0.10	-
67	387344.21	1337128.11	Метод спутниковых геодезических измерений	0.10	-
68	387374.69	1337125.19	Метод спутниковых геодезических измерений	0.10	-
69	387389.64	1337126.16	Метод спутниковых геодезических измерений	0.10	-
70	387400.71	1337124.03	Метод спутниковых геодезических измерений	0.10	-
71	387415.05	1337116.28	Метод спутниковых геодезических измерений	0.10	-
72	387419.14	1337109.87	Метод спутниковых геодезических измерений	0.10	-
73	387420.69	1337102.88	Метод спутниковых геодезических измерений	0.10	-
75	387420.51	1337094.32	Метод спутниковых геодезических измерений	0.10	-
76	387420.90	1337089.68	Метод спутниковых геодезических измерений	0.10	-
77	387425.18	1337085.59	Метод спутниковых геодезических измерений	0.10	-

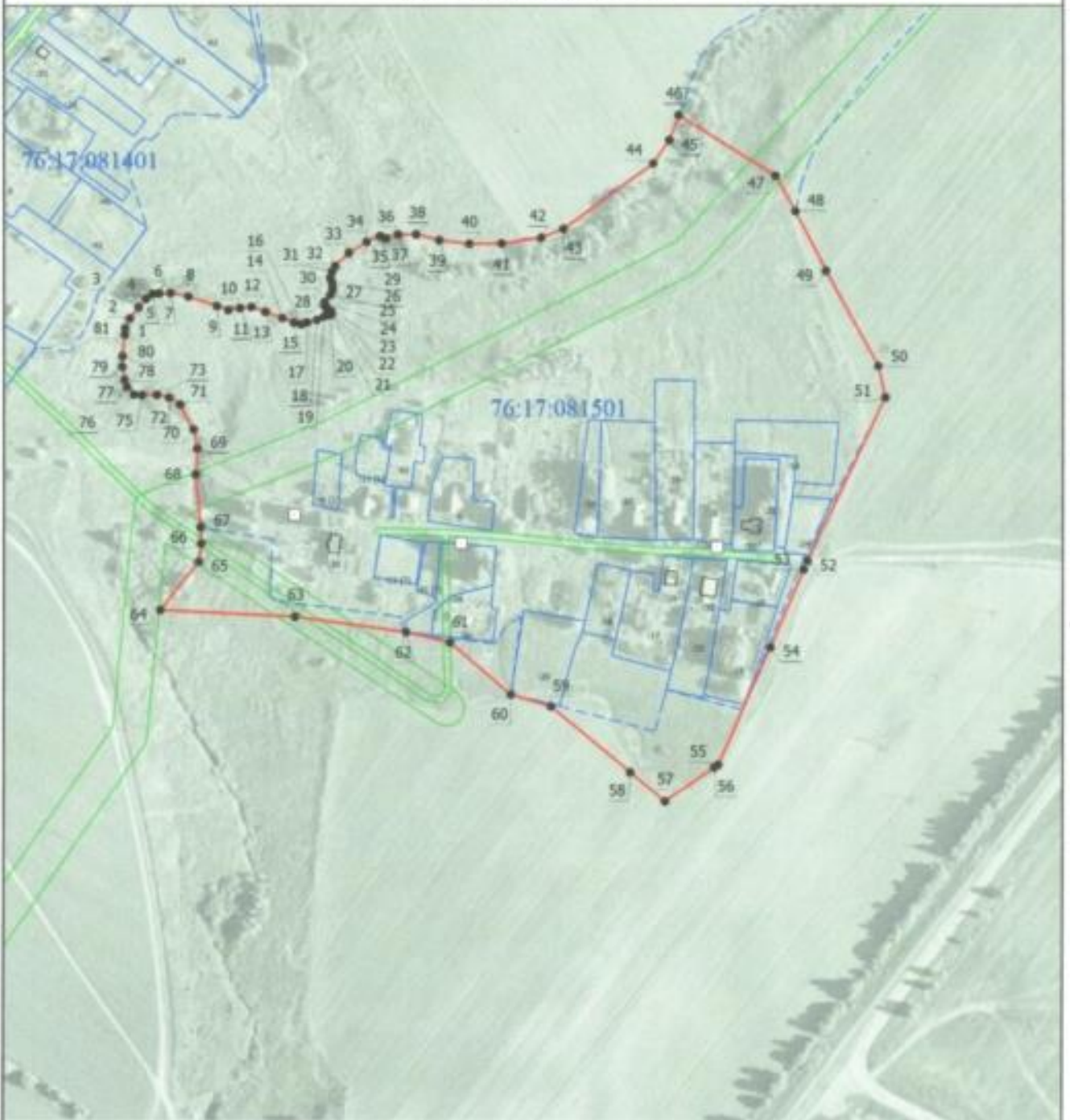
2. Сведения о характерных точках границ объекта					
Обозначение характерных точек границ	Координаты, м		Метод определения координат характерной точки	Средняя квадратическая погрешность положения характерной точки (Mt), м	Описание обозначения точки на местности (при наличии)
	X	Y			
1	2	3	4	5	6
78	387429.44	1337084.23	Метод спутниковых геодезических измерений	0.10	-
79	387436.88	1337082.88	Метод спутниковых геодезических измерений	0.10	-
80	387442.94	1337083.06	Метод спутниковых геодезических измерений	0.10	-
81	387455.36	1337084.32	Метод спутниковых геодезических измерений	0.10	-
1	387459.25	1337084.54	Метод спутниковых геодезических измерений	0.10	-
3. Сведения о характерных точках части (частей) границы объекта					
Обозначение характерных точек части границы	Координаты, м		Метод определения координат характерной точки	Средняя квадратическая погрешность положения характерной точки (Mt), м	Описание обозначения точки на местности (при наличии)
	X	Y			
1	2	3	4	5	6
-	-	-	-	-	-





Раздел 4

План границ объекта



Масштаб 1:3400

Подпись \_\_\_\_\_



Дата " 1 " 10 2020 г.

Место для оттиска печати (при наличии) лица, составившего описание местоположения границ объекта

## Раздел 4

### План границ объекта

#### Условные обозначения

- - Характерная точка границы, сведения о которой позволяют однозначно определить ее положение на местности
- 1 - Обозначение новой характерной точки
- :2 - Кадастровый номер земельного участка
- :11 (1) - Обозначение контура земельного участка
- (синяя линия) - Граница земельного участка
- - - - - (серая линия) - Граница кадастрового квартала
- (зеленая линия) - Граница зоны с особыми условиями
- 76:17:081401 - Номер кадастрового квартала
- (красная линия) - Граница населенного пункта

Подпись \_\_\_\_\_



Дата " 1 " 10 2020 г.

Место для оттиска печати (при наличии) лица, составившего описание местоположения границ объекта

**Текстовое описание местоположения границ населенных пунктов, территориальных зон, особо охраняемых природных территорий, зон с особыми условиями использования территорий**

Прохождение границы		Описание прохождения границы
от точки	по точке	
1	2	3
1	2	по границе с деревней Семеновское
2	3	по границе с деревней Семеновское
3	4	по границе с деревней Семеновское
4	5	по границе с деревней Семеновское
5	6	по границе с деревней Семеновское
6	7	по границе с деревней Семеновское
7	8	по границе с деревней Семеновское
8	9	по границе с деревней Семеновское
9	10	по границе с деревней Семеновское
10	11	по границе с деревней Семеновское
11	12	по границе с деревней Семеновское
12	13	по границе с деревней Семеновское
13	14	по границе с деревней Семеновское
14	15	по границе с деревней Семеновское
15	16	по границе с деревней Семеновское
16	17	по границе с деревней Семеновское
17	18	по границе с деревней Семеновское
18	19	по границе с деревней Семеновское
19	20	по границе с деревней Семеновское
20	21	по границе с деревней Семеновское
21	22	по границе с деревней Семеновское
22	23	по границе с деревней Семеновское
23	24	по границе с деревней Семеновское
24	25	по границе с деревней Семеновское
25	26	по границе с деревней Семеновское
26	27	по границе с деревней Семеновское
27	28	по границе с деревней Семеновское
28	29	по границе с деревней Семеновское
29	30	по границе с деревней Семеновское
30	31	по границе с деревней Семеновское
31	32	по границе с деревней Семеновское
32	33	по границе с деревней Семеновское
33	34	по границе с деревней Семеновское
34	35	по границе с деревней Семеновское
35	36	по границе с деревней Семеновское
36	37	по границе с деревней Семеновское

**Текстовое описание местоположения границ  
населенных пунктов, территориальных зон, особо охраняемых природных  
территорий, зон с особыми условиями использования территорий**

Прохождение границы		Описание прохождения границы
от точки	по точке	
1	2	3
37	38	по границе с деревней Семеновское
38	39	по границе с деревней Семеновское
39	40	по границе с деревней Семеновское
40	41	по границе с деревней Семеновское
41	42	по границе поля
42	43	по границе поля
43	44	по границе поля
44	45	по границе поля
45	46	по границе поля
46	47	по границе кустарника
47	48	по границе поля
48	49	по границе поля
49	50	по границе поля
50	51	по границе поля
51	52	по границе поля
52	53	по границе поля
53	54	по границе поля
54	55	по границе поля
55	56	по границе поля
56	57	по границе поля
57	58	по границе поля
58	59	по границе поля
59	60	по границе поля
60	61	по границе поля
61	62	по границе поля
62	63	по границе кустарника
63	64	по границе кустарника
64	65	по границе кустарника
65	66	по границе кустарника
66	67	по границе кустарника
67	68	по границе с деревней Семеновское
68	69	по границе с деревней Семеновское
69	70	по границе с деревней Семеновское
70	71	по границе с деревней Семеновское
71	72	по границе с деревней Семеновское
72	73	по границе с деревней Семеновское

**Текстовое описание местоположения границ  
населенных пунктов, территориальных зон, особо охраняемых природных  
территорий, зон с особыми условиями использования территорий**

Прохождение границы		Описание прохождения границы
от точки	по точке	
1	2	3
73	75	по границе с деревней Семеновское
75	76	по границе с деревней Семеновское
76	77	по границе с деревней Семеновское
77	78	по границе с деревней Семеновское
78	79	по границе с деревней Семеновское
79	80	по границе с деревней Семеновское
80	81	по границе с деревней Семеновское
81	1	по границе с деревней Семеновское