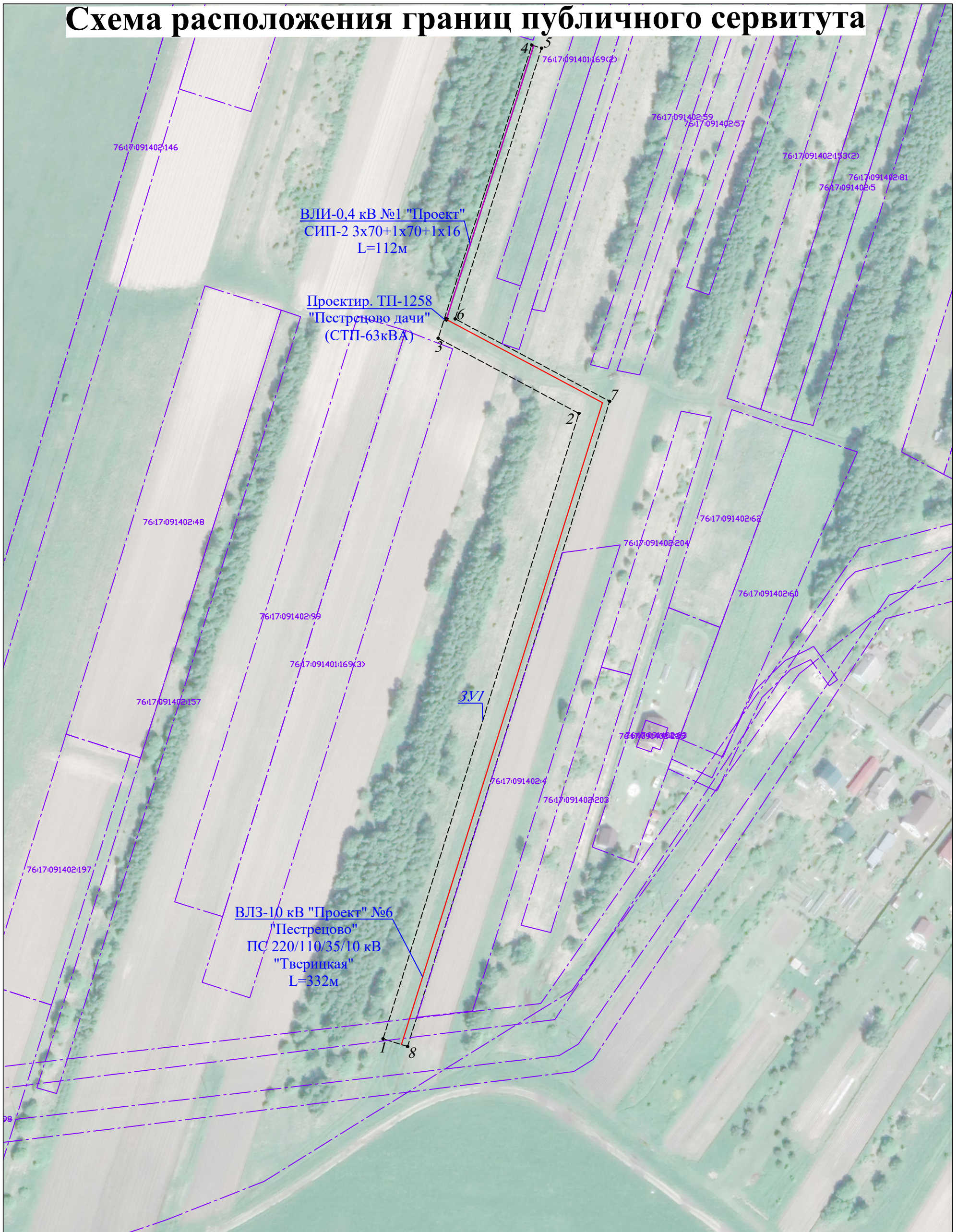








Схема расположения границ публичного сервитута



Масштаб 1:1400

Условные обозначения:

-  - проектное местоположение инженерного сооружения СТП-10/0,4кВ
-  - проектное местоположение инженерного сооружения ВЛИ-0,4кВ
-  - проектное местоположение инженерного сооружения ВЛЗ-10кВ
-  - проектная граница публичного сервитута;
-  - граница (часть границы) ЗУ, сведения о которой находятся в ЕГРН;
-  - граница кадастрового квартала;
- 1, характеристическая точка границы публичного сервитута и ее номер
- :ЗУ - обозначение образуемой части земельного участка
- 76:17:091401:169 - кадастровый номер ЗУ, сведения о котором находятся в ЕГРН;
- 76:17:091401 - номер кадастрового квартала