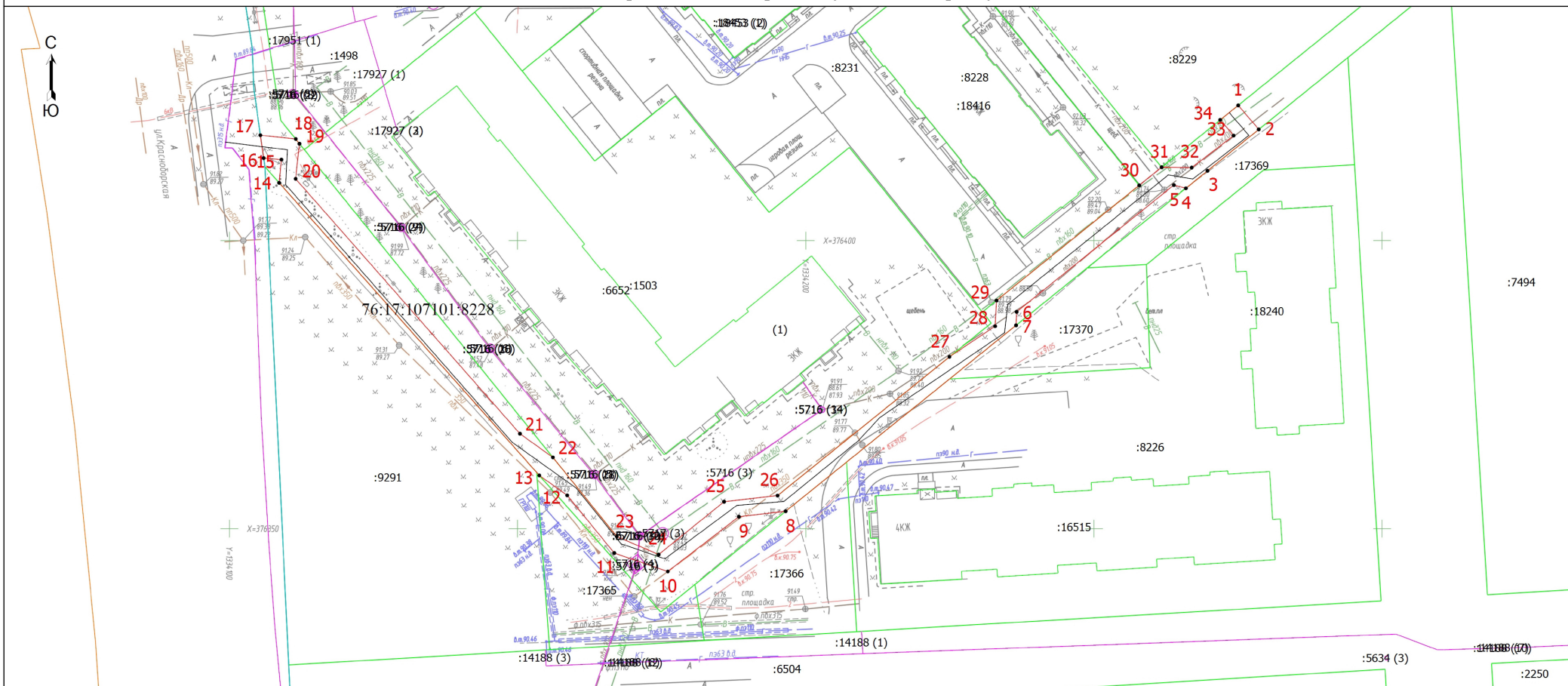


Схема расположения границ публичного сервитута



Масштаб 1:700

Условные обозначения

- | | | | |
|-----------------|---|-------------------|---|
| — (red line) | - Проектные границы публичного сервитута | 1 | - Обозначение новой характерной точки |
| • | - Характерная точка границы, сведения о которой позволяют однозначно определить ее положение на местности | 76:17:107101:8228 | - Кадастровый номер земельного участка, в отношении которого устанавливается публичный сервитут |
| :8228 | - Кадастровый номер земельного участка | — (green line) | - Граница земельного участка |
| — (purple line) | - Граница сооружения | — (orange line) | - Граница кадастрового квартала |
| — (blue line) | - Граница муниципального образования | — (green line) | - Граница территориальной зоны |
| — (blue line) | - Граница зоны с особыми условиями | 76:17:107101 | - Номер кадастрового квартала |
| — (black line) | - Проектное местоположение инженерного сооружения | | |