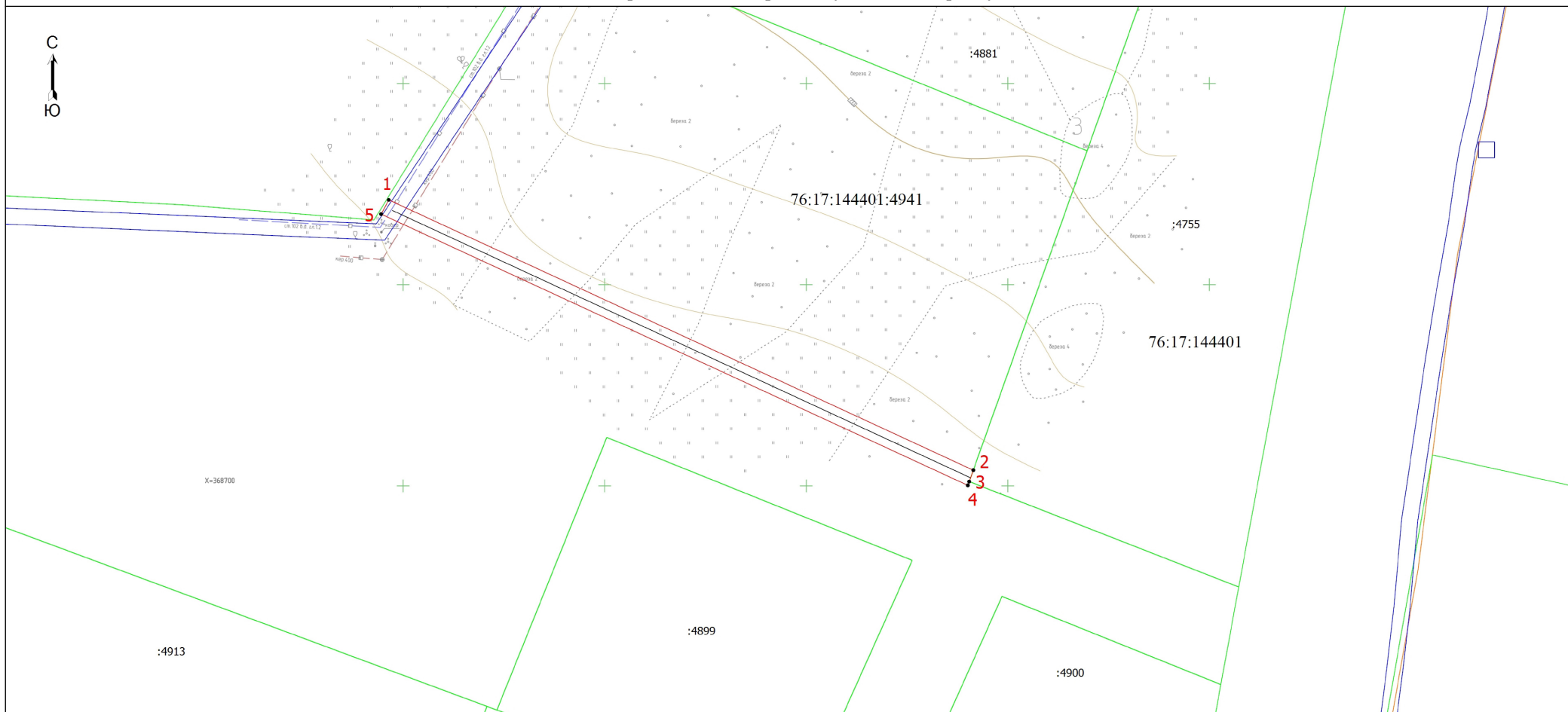


### Схема расположения границ публичного сервитута



Масштаб 1:1000

#### Условные обозначения

- |                 |   |                      |   |
|-----------------|---|----------------------|---|
| — (red line)    | - Проектные границы публичного сервитута  | — (blue dashed line) | - Ось существующего газопровода   |
| • (black dot)   | - Характерная точка границы, сведения о которой позволяют однозначно определить ее положение на местности | 76:17:144401:4941    | - Кадастровый номер земельного участка, в отношении которого устанавливается публичный сервитут |
| 1 (red number)  | - Обозначение новой характерной точки   | :4755                | - Кадастровый номер земельного участка  |
| — (green line)  | - Граница земельного участка  | — (green line)       | - Граница здания  |
| — (orange line) | - Граница кадастрового квартала   | — (blue line)        | - Граница зоны с особыми условиями  |
| — (black line)  | - Проектное местоположение инженерного сооружения   | 76:17:144401         | - Номер кадастрового квартала   |