



А Д М И Н И С Т Р А Ц И Я ЯРОСЛАВСКОГО МУНИЦИПАЛЬНОГО РАЙОНА П О С Т А Н О В Л Е Н И Е

08.02.2021

№ 270

О подготовке документации по планировке территории площадью 7,5 га в д. Алешково Заволжского сельского поселения Ярославского муниципального района

Руководствуясь статьями 45, 46 Градостроительного кодекса Российской Федерации, на основании обращения физических лиц от 10.11.2020 № 5256, протокола заседания градостроительной комиссии Ярославского муниципального района от 13.11.2020 № 24, Администрация района **п о с т а н о в л я е т** :

1. Подготовить проект планировки территории и проект межевания территории площадью 7,5 га в д. Алешково Заволжского сельского поселения Ярославского муниципального района в соответствии с заданием на разработку документации по планировке территории (приложение 1).

2. Выполнить инженерные изыскания в соответствии с заданием на выполнение инженерных изысканий (приложение 2).

3. Установить, что предложения физических и юридических лиц о порядке, сроках подготовки и содержании документации по планировке территории, указанной в пункте 1 постановления, направляются в управление архитектуры и градостроительства Администрации Ярославского муниципального района (150001, Ярославская обл., г. Ярославль, Московский проспект, д. 11/12) в течение 15 дней со дня опубликования постановления.

4. Физическим лицам обеспечить подготовку документации по планировке территории и выполнение инженерных изысканий за счет собственных средств.

5. Опубликовать постановление в газете «Ярославский агрокурьер» и разместить на официальном сайте Администрации Ярославского муниципального района.

6. Контроль за исполнением постановления возложить на первого заместителя Главы Администрации ЯМР Н.Д. Степанова.

7. Постановление вступает в силу со дня опубликования.

Глава Ярославского
муниципального района

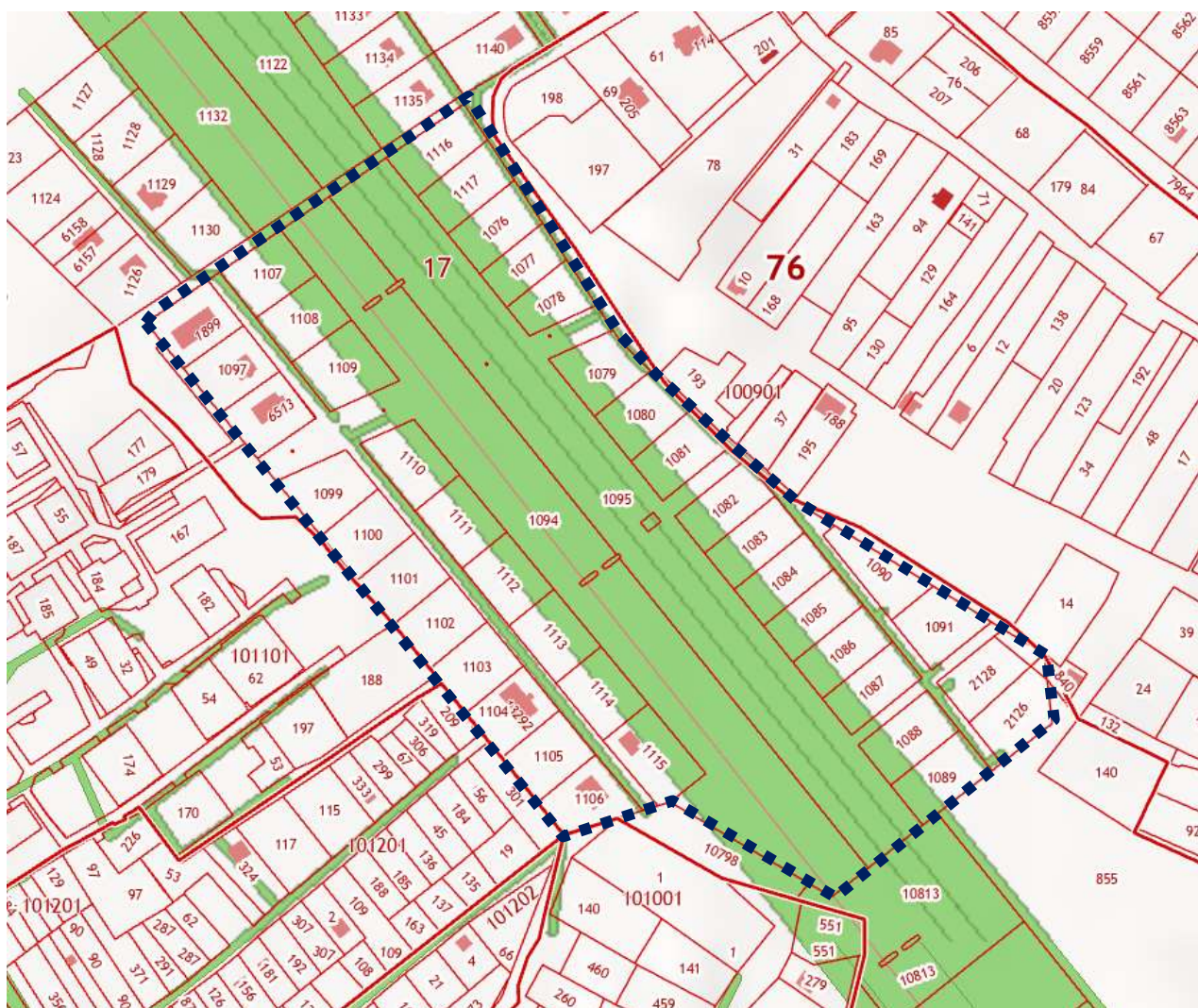
Н.В. Золотников

ЗАДАНИЕ

на разработку документации по планировке территории
площадью 7,5 га в д. Алешково Заволжского сельского поселения
(наименование территории, наименование объекта (объектов) капитального
Ярославского муниципального района
строительства, для размещения которого (которых) подготавливается
документация по планировке территории)

№ п/п	Наименование позиции	Содержание
1	2	3
1	Вид разрабатываемой документации по планировке территории	Проект планировки территории, проект межевания территории
2	Инициатор подготовки документации по планировке территории	Физические лица
3	Источник финансирования работ по подготовке документации по планировке территории	Собственные средства физических лиц
4	Вид и наименование планируемого к размещению объекта капитального строительства, его основные характеристики	Объекты социальной и транспортной инфраструктуры, индивидуальные жилые дома
5	Муниципальный район (поселение) в отношении территории которого осуществляется подготовка документации по планировке территории	Ярославский муниципальный район Заволжское сельское поселение д. Алешково
6	Состав документации по планировке территории	В соответствии со статьями 42, 43 Градостроительного кодекса Российской Федерации

Схема границ территории планирования



ЗАДАНИЕ
на выполнение инженерных изысканий
территории площадью 7,5 га в д. Алешково Заволжского сельского поселения
(наименование территории, наименование объекта (объектов) капитального
Ярославского муниципального района
строительства, для размещения которого (которых) выполняются инженерные изыскания)

№ п/п	Наименование позиции	Содержание
1	2	3
1	Виды инженерных изысканий	Инженерные изыскания для подготовки документации по планировке территории
2	Инициатор выполнения инженерных изысканий	Физические лица
3	Источник финансирования работ по выполнению инженерных изысканий	Собственные средства физических лиц
4	Вид и наименование планируемого к размещению объекта капитального строительства, его основные характеристики	Объекты социальной и транспортной инфраструктуры, индивидуальные жилые дома
5	Муниципальный район (поселение) в отношении территории которого осуществляется подготовка документации по планировке территории	Ярославский муниципальный район Заволжское сельское поселение д. Алешково
6	Состав инженерных изысканий	1. Инженерно-геодезические изыскания 2. Инженерно-геологические изыскания 3. Инженерно-гидрометеорологические изыскания 4. Инженерно-экологические изыскания