



А Д М И Н И С Т Р А Ц И Я
ЯРОСЛАВСКОГО МУНИЦИПАЛЬНОГО РАЙОНА
П О С Т А Н О В Л Е Н И Е

15.12.2021

№ 2789

**О подготовке документации
по планировке территории
в д. Кузнечиха Кузнечихинского
сельского поселения ЯМР**

Руководствуясь статьями 45, 46 Градостроительного кодекса Российской Федерации, на основании обращения Аверкеева О.В., протокола градостроительной комиссии Ярославского муниципального района от 13.05.2021 № 09, Администрация района **п о с т а н о в л я е т** :

1. Подготовить документацию по планировке территории в районе ул. Индустриальная д. Кузнечиха Кузнечихинского сельского поселения Ярославского района Ярославской области в соответствии с заданием на разработку документации по планировке территории (приложение 1).

2. Выполнить инженерные изыскания на проектируемой территории в д. Кузнечиха Кузнечихинского сельского поселения Ярославского муниципального района в соответствии с заданием на выполнение инженерных изысканий (приложение 2).

3. Установить, что предложения физических и юридических лиц о порядке, сроках подготовки и содержании документации по планировке территории, указанной в пункте 1 постановления, направляются в управление архитектуры и градостроительства Администрации ЯМР (150001, Ярославская обл., г. Ярославль, Московский проспект, д. 11/12) в течение 15 дней со дня опубликования постановления.

4. Аверкееву Олегу Владимировичу обеспечить подготовку документации по планировке территории и выполнение инженерных изысканий за счет собственных.

5. Разместить постановление на официальном сайте Администрации Ярославского муниципального района в информационно-телекоммуникационной сети «Интернет».

6. Контроль за исполнением постановления возложить на первого заместителя Главы Администрации ЯМР Н.Д. Степанова.

7. Постановление вступает в силу со дня опубликования.

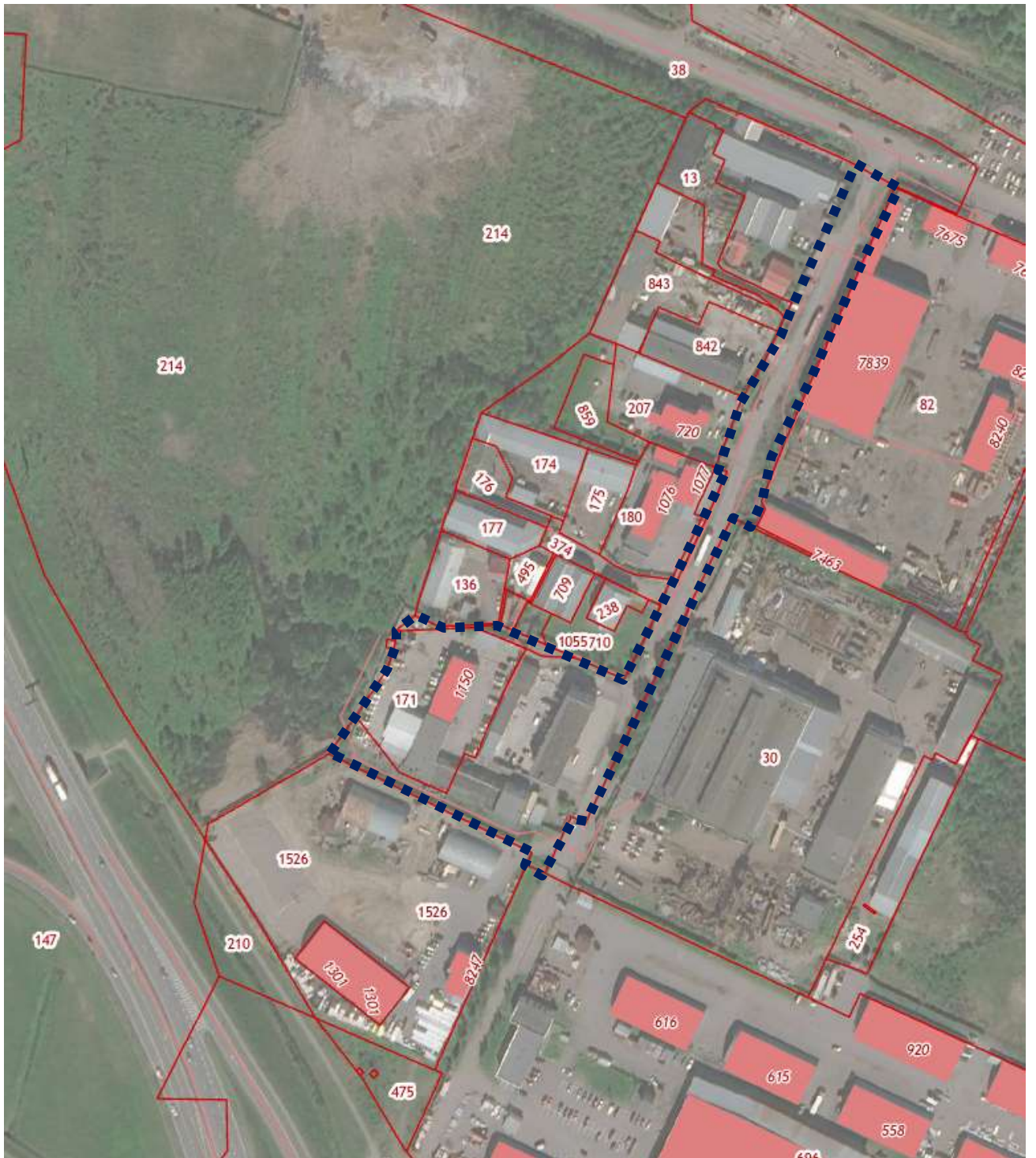
Глава Ярославского
муниципального района

Н.В. Золотников

ЗАДАНИЕ
на разработку документации по планировке территории
в районе ул. Индустриальная д. Кузнечиха Кузнечихинского сельского
поселения Ярославского района Ярославской области
(наименование территории, наименование объекта (объектов) капитального
строительства, для размещения которого (которых) подготавливается
документация по планировке территории)

№ п/п	Наименование позиции	Содержание
1	2	3
1	Вид разрабатываемой документации по планировке территории	Проект межевания территории
2	Инициатор подготовки документации по планировке территории	Аверкеев Олег Владимирович
3	Источник финансирования работ по подготовке документации по планировке территории	Собственные средства
4	Вид и наименование планируемого к размещению объекта капитального строительства, его основные характеристики	-----
5	Населенные пункты, поселения, муниципальный район в отношении территорий которых осуществляется подготовка документации по планировке территории	Ярославская область Ярославский район Кузнечихинское сельское поселение д. Кузнечиха
6	Состав документации по планировке территории	Состав и содержание проекта межевания территории должны соответствовать требованиям статьи 43 Градостроительного кодекса РФ

Схема границ территории планирования



ЗАДАНИЕ
на выполнение инженерных изысканий территории
в районе ул. Индустриальная д. Кузнечиха Кузнечихинского сельского
поселения Ярославского района Ярославской области
(наименование территории, наименование объекта (объектов) капитального
строительства, для размещения которого (которых) выполняются инженерные изыскания)

№ п/п	Наименование позиции	Содержание
1	2	3
1	Виды инженерных изысканий	Инженерные изыскания для подготовки документации по планировке территории
2	Инициатор выполнения инженерных изысканий	Аверкеев Олег Владимирович
3	Источник финансирования работ по выполнению инженерных изысканий	Собственные средства
4	Населенные пункты, поселения, муниципальный район в отношении территорий которых осуществляется подготовка документации по планировке территории	Ярославская область Ярославский район Кузнечихинское сельское поселение д. Кузнечиха
5	Перечень видов инженерных изысканий, необходимых для подготовки документации по планировке территории	Инженерно-геодезические изыскания – топографическая съемка в масштабе 1:500 с сечением рельефа через 0,5м. Система координат – МСК 76; система высот – Балтийская 1977г.