



**А Д М И Н И С Т Р А Ц И Я
ЯРОСЛАВСКОГО МУНИЦИПАЛЬНОГО РАЙОНА
П О С Т А Н О В Л Е Н И Е**

15.12.2021

№ 2796

**О подготовке документации
по планировке территории
в с. Толбухино Кузнецихинского
сельского поселения ЯМР**

Руководствуясь статьями 45, 46 Градостроительного кодекса Российской Федерации, на основании обращения Администрации Кузнецихинского сельского поселения Ярославского муниципального района от 14.10.2021 № 2016, протокола градостроительной комиссии Ярославского муниципального района от 10.12.2021 № 26, Администрация района **п о с т а н о в л я е т** :

1. Подготовить документацию по планировке территории (проект межевания территории):

- в квартале ограниченном улицами Тутаевская, Кооперативная, Даниловская с. Толбухино Кузнецихинского сельского поселения Ярославского района Ярославской области, в соответствии с заданием на разработку документации по планировке территории (приложение 1);

- в квартале ограниченном улицами Крестьянская, Пролетарская, Вятская (приложение 2);

- в квартале ограниченном улицами Вятская, Профсоюзная (приложение 3).

2. Установить, что предложения физических и юридических лиц о порядке, сроках подготовки и содержании документации по планировке территории, указанной в пункте 1 постановления, направляются в управление архитектуры и градостроительства Администрации ЯМР (150001, Ярославская обл., г. Ярославль, Московский проспект, д. 11/12) в течение 15 дней со дня опубликования постановления.

3. Администрации Ярославского муниципального района обеспечить подготовку документации по планировке территории (проект межевания территории).

4. Разместить постановление на официальном сайте Администрации Ярославского муниципального района в информационно-телекоммуникационной сети «Интернет».

5. Контроль за исполнением постановления возложить на первого заместителя Главы Администрации ЯМР Н.Д. Степанова.

6. Постановление вступает в силу со дня опубликования.

Глава Ярославского
муниципального района

Н.В. Золотников

ЗАДАНИЕ
на разработку документации по планировке территории
в квартале ограниченном улицами Тутаевская, Кооперативная, Даниловская
с. Толбухино Кузнецихинского сельского поселения
Ярославского района Ярославской области
(наименование территории, наименование объекта (объектов) капитального
строительства, для размещения которого (которых) подготавливается
документация по планировке территории)

| № п/п | Наименование позиции | Содержание |
|-------|--|---|
| 1 | 2 | 3 |
| 1 | Вид разрабатываемой документации по планировке территории | Проект межевания территории |
| 2 | Инициатор подготовки документации по планировке территории | Администрация Кузнецихинского сельского поселения |
| 3 | Источник финансирования работ по подготовке документации по планировке территории | Администрация Ярославского муниципального района |
| 4 | Цели и задачи проекта межевания территории | Определение местоположения границ образуемых земельных участков под многоквартирными домами с придомовой территорией |
| 5 | Населенные пункты, поселения, муниципальный район в отношении территорий которых осуществляется подготовка документации по планировке территории | Ярославская область Ярославский район Кузнецихинское сельское поселение с. Толбухино |
| 6 | Состав документации по планировке территории | Состав и содержание проекта межевания территории должны соответствовать требованиям статьи 43 Градостроительного кодекса РФ |

Схема границ территории планирования

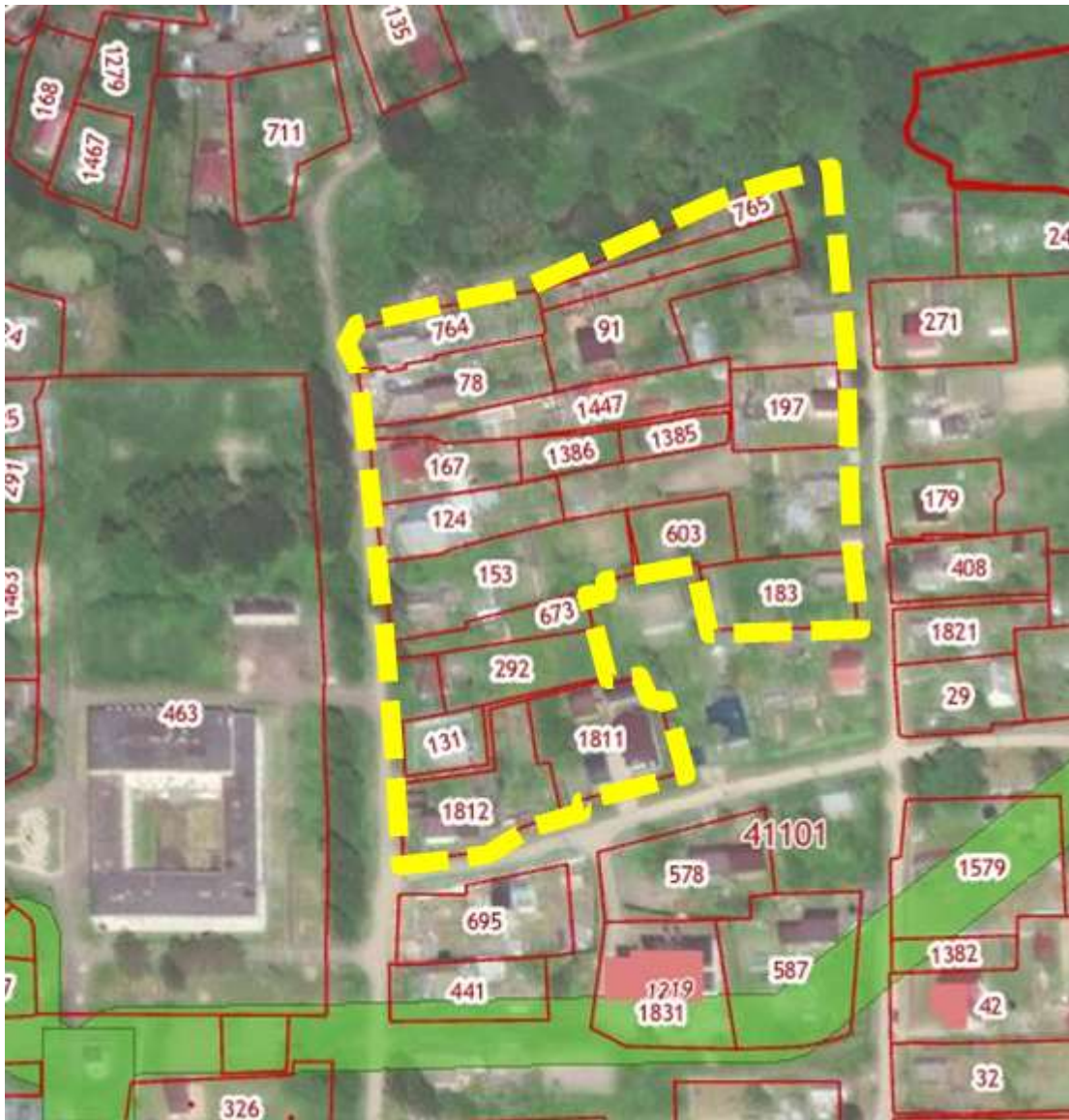


ЗАДАНИЕ
на разработку документации по планировке территории
в квартале ограниченном улицами Крестьянская, Пролетарская, Вятская
с. Толбухино Кузнецихинского сельского поселения
Ярославского района Ярославской области

(наименование территории, наименование объекта (объектов) капитального строительства, для размещения которого (которых) подготавливается документация по планировке территории)

| № п/п | Наименование позиции | Содержание |
|-------|--|---|
| 1 | 2 | 3 |
| 1 | Вид разрабатываемой документации по планировке территории | Проект межевания территории |
| 2 | Инициатор подготовки документации по планировке территории | Администрация Кузнецихинского сельского поселения |
| 3 | Источник финансирования работ по подготовке документации по планировке территории | Администрация Ярославского муниципального района |
| 4 | Цели и задачи проекта межевания территории | Определение местоположения границ образуемых земельных участков под многоквартирными домами с придомовой территорией |
| 5 | Населенные пункты, поселения, муниципальный район в отношении территорий которых осуществляется подготовка документации по планировке территории | Ярославская область Ярославский район Кузнецихинское сельское поселение с. Толбухино |
| 6 | Состав документации по планировке территории | Состав и содержание проекта межевания территории должны соответствовать требованиям статьи 43 Градостроительного кодекса РФ |

Схема границ территории планирования



ЗАДАНИЕ
на разработку документации по планировке территории
в квартале ограниченном улицами Вятская, Профсоюзная с. Толбухино

Кузнечихинского сельского поселения

Ярославского района Ярославской области

(наименование территории, наименование объекта (объектов) капитального строительства, для размещения которого (которых) подготавливается документация по планировке территории)

| № п/п | Наименование позиции | Содержание |
|-------|--|---|
| 1 | 2 | 3 |
| 1 | Вид разрабатываемой документации по планировке территории | Проект межевания территории |
| 2 | Инициатор подготовки документации по планировке территории | Администрация Кузнечихинского сельского поселения |
| 3 | Источник финансирования работ по подготовке документации по планировке территории | Администрация Ярославского муниципального района |
| 4 | Цели и задачи проекта межевания территории | Определение местоположения границ образуемых земельных участков под многоквартирными домами с придомовой территорией |
| 5 | Населенные пункты, поселения, муниципальный район в отношении территорий которых осуществляется подготовка документации по планировке территории | Ярославская область Ярославский район Кузнечихинское сельское поселение с. Толбухино |
| 6 | Состав документации по планировке территории | Состав и содержание проекта межевания территории должны соответствовать требованиям статьи 43 Градостроительного кодекса РФ |

Схема границ территории планирования

