



А Д М И Н И С Т Р А Ц И Я ЯРОСЛАВСКОГО МУНИЦИПАЛЬНОГО РАЙОНА П О С Т А Н О В Л Е Н И Е

28.04.2021

№ 950

О подготовке документации по планировке территории в д. Ермолово Заволжского сельского поселения ЯМР

Руководствуясь статьями 45, 46 Градостроительного кодекса Российской Федерации, на основании обращения ООО «ГрандСити» от 25.03.2021 № 1311, протокола градостроительной комиссии Ярославского муниципального района от 02.04.2021 № 06, Администрация района **п о с т а н о в л я е т** :

1. Подготовить документацию по планировке территории ориентировочной площадью 28,7 га в д. Ермолово Заволжского сельского поселения Ярославского муниципального района в соответствии с заданием на разработку документации по планировке территории (приложение 1).

2. Выполнить инженерные изыскания на проектируемой территории в д. Ермолово Заволжского сельского поселения Ярославского муниципального района в соответствии с заданием на выполнение инженерных изысканий (приложение 2).

3. Установить, что предложения физических и юридических лиц о порядке, сроках подготовки и содержании документации по планировке территории, указанной в пункте 1 постановления, направляются в управление архитектуры и градостроительства Администрации ЯМР (150001, Ярославская обл., г. Ярославль, Московский проспект, д. 11/12) в течение 15 дней со дня опубликования постановления.

4. ООО «ГрандСити» обеспечить подготовку документации по планировке территории и выполнение инженерных изысканий за счет собственных и заемных средств.

5. Разместить постановление на официальном сайте Администрации Ярославского муниципального района в информационно-телекоммуникационной сети «Интернет».

6. Контроль за исполнением постановления возложить на первого заместителя Главы Администрации ЯМР Н.Д. Степанова.

7. Постановление вступает в силу со дня опубликования.

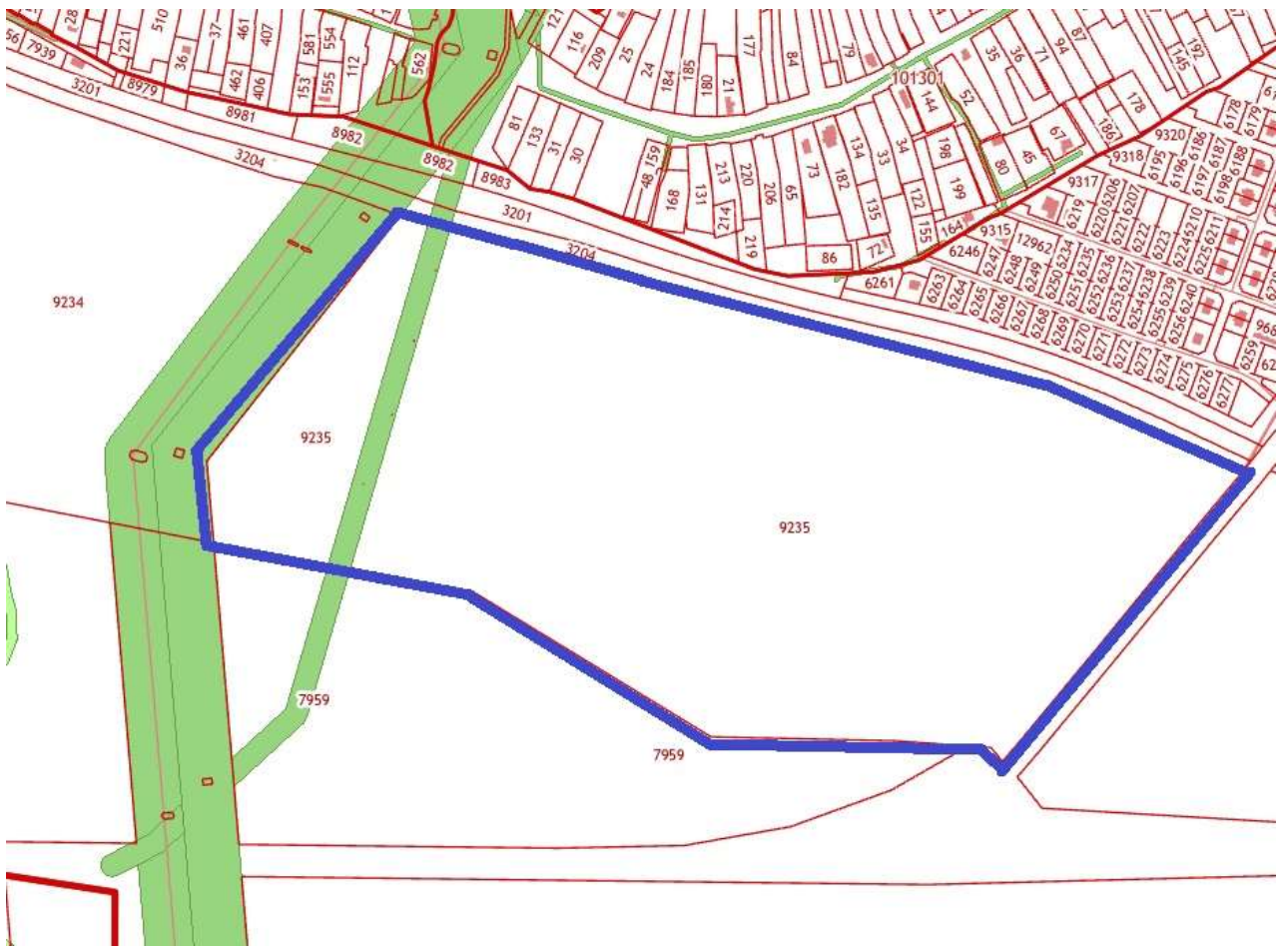
Глава Ярославского
муниципального района

Н.В. Золотников

ЗАДАНИЕ
на разработку документации по планировке территории
ориентировочной площадью 28,7 га в д. Ермолово Заволжского сельского
(наименование территории, наименование объекта (объектов) капитального
поселения Ярославского муниципального района Ярославской области
кадастровый номер земельного участка 76:17:107101:9235
строительства, для размещения которого (которых) подготавливается
документация по планировке территории)

№ п/п	Наименование позиции	Содержание
1	2	3
1	Вид разрабатываемой документации по планировке территории	Проект планировки территории
2	Инициатор подготовки документации по планировке территории	ООО «ГрандСити»
3	Источник финансирования работ по подготовке документации по планировке территории	Собственные, заемные и привлеченные средства ООО «ГрандСити»
4	Вид и наименование планируемого к размещению объекта капитального строительства, его основные характеристики	Застройка среднеэтажными многоквартирными жилыми домами с размещением детского сада и школы
5	Населенные пункты, поселения, муниципальный район в отношении территорий которых осуществляется подготовка документации по планировке территории	Ярославская область Ярославский район Заволжское сельское поселение д. Ермолово
6	Состав документации по планировке территории	Состав и содержание проекта планировки территории должны соответствовать требованиям статей. 41.1, 41.2, 42 Градостроительного кодекса РФ

Схема границ территории планирования



ЗАДАНИЕ
на выполнение инженерных изысканий территории
ориентировочной площадью 28,7 га в д. Ермолово Заволжского сельского
поселения Ярославского муниципального района Ярославской области,
кадастровый номер земельного участка 76:17:107101:9235
строительства, для размещения которого (которых) выполняются инженерные изыскания)

№ п/п	Наименование позиции	Содержание
1	2	3
1	Виды инженерных изысканий	Инженерные изыскания для подготовки документации по планировке территории
2	Инициатор выполнения инженерных изысканий	ООО «ГрандСити»
3	Источник финансирования работ по выполнению инженерных изысканий	Собственные, заемные и привлеченные средства ООО «ГрандСити»
4	Населенные пункты, поселения, муниципальный район в отношении территорий которых осуществляется подготовка документации по планировке территории	Ярославская область Ярославский район Заволжское сельское поселение д. Ермолово
5	Перечень видов инженерных изысканий, необходимых для подготовки документации по планировке территории	1. Инженерно-геодезические изыскания – топографическая съемка в масштабе 1:500 с сечением рельефа через 0,5м. Система координат – МСК 76; система высот – Балтийская 1977г. 2. Инженерно-геологические изыскания – в соответствии с постановлением Правительства РФ от 31 марта 2017 г. № 402. 3. Инженерно-гидрометеорологические изыскания - в соответствии с постановлением Правительства РФ от 31 марта 2017 г. № 402. 4. Инженерно-экологические изыскания - в соответствии с постановлением Правительства РФ от 31 марта 2017 г. № 402