



МУНИЦИПАЛЬНЫЙ СОВЕТ Ярославского муниципального района

РЕШЕНИЕ

23.12.2021

№ 131

О внесении изменений в Правила землепользования и застройки Курбского сельского поселения Ярославского муниципального района

Принято на заседании
Муниципального Совета
Ярославского муниципального района
«23» декабря 2021 г.

В соответствии со статьей 33 Градостроительного кодекса Российской Федерации, Федеральным законом от 6 октября 2003 года № 131-ФЗ «Об общих принципах организации местного самоуправления в Российской Федерации», Уставом Ярославского муниципального района Ярославской области, учитывая протокол общественных обсуждений от 13.12.2021 и заключение о результатах общественных обсуждений от 13.12.2021, **МУНИЦИПАЛЬНЫЙ СОВЕТ ЯРОСЛАВСКОГО МУНИЦИПАЛЬНОГО РАЙОНА РЕШИЛ:**

1. Внести в Правила землепользования и застройки Курбского сельского поселения Ярославского муниципального района, утвержденные решением Муниципального Совета Ярославского муниципального района от 25.08.2016 № 39 «Об утверждении Правил землепользования и застройки Курбского сельского поселения Ярославского муниципального района», изменения согласно приложению.

2. Опубликовать настоящее решение в газете «Ярославский агрокурьер», за исключением сведений о границах территориальных зон Курбского сельского поселения Ярославского муниципального района.

Опубликовать полный текст настоящего Решения в сетевом издании Ярославский агрокурьер.

3. Разместить настоящее Решение на официальном сайте органов местного самоуправления Ярославского муниципального района в информационно-телекоммуникационной сети «Интернет» и в федеральной государственной информационной системе территориального планирования.

Глава Ярославского
муниципального района
_____ Н.В. Золотников
«_____» _____ 2021 г.

Председатель Муниципального Совета
Ярославского муниципального района
_____ Е.В. Шibaев
«_____» _____ 2021 г.

ПРИЛОЖЕНИЕ

к решению Муниципального Совета
Ярославского муниципального района
от 23.12.2021 № 131

Изменения в Правила землепользования и застройки Курбского сельского поселения Ярославского муниципального района

1. В статье 30 градостроительный регламент зоны СХЗ «Зона сельскохозяйственного назначения, предназначенная для ведения личного подсобного хозяйства и садоводства в границах населенных пунктов» дополнить основным видом разрешенного использования недвижимости «предоставление коммунальных услуг».

2. Земельные участки со следующими кадастровыми номерами: 76:17:166201:1792 (с. Курба), 76:17:166201:1835 (с. Курба), 76:17:176801:441 (дер. Новоселки), 76:17:176801:439 (дер. Гаврицы), 76:17:168201:295 (п. Козьмодемьянск), 76:17:168201:1450 (п. Козьмодемьянск), 76:17:166401:56 (с. Васильевское), отнести к территориальной зоне СХЗ «Зона сельскохозяйственного назначения, предназначенная для ведения личного подсобного хозяйства и садоводства в границах населенных пунктов».

3. Установить территориальную зону Т2 «Автомобильный транспорт» по границе земельного участка с кадастровым номером 76:17:168201:295 (п. Козьмодемьянск), уменьшив ширину территориальной зоны Т2 «Автомобильный транспорт».

4. Исключить территориальную зону Т2 «Автомобильный транспорт» между земельным участком с кадастровым номером 76:17:166401:18 (с. Васильевское) и земельным участком с кадастровым номером 76:17:166401:61 (с. Васильевское).

5. Земельный участок с кадастровым номером 76:17:185001:890 (д. Мордвиново) отнести к территориальной зоне К «Зона коммунального обслуживания».

6. Земельный участок с кадастровым номером 76:17:166201:1855 (с. Курба) отнести к территориальной зоне ОД1 «Зона делового и коммерческого назначения».

7. Земельный участок под многоквартирным жилым домом по адресу Ярославский район, с. Ширинье, ул. Молодежная, д.9 (в границах согласно заявленной схемы) отнести к территориальной зоне ЖЗ «Малоэтажная жилая застройка».

8. В части 3:

8.1. Карту градостроительного зонирования территории Курбского сельского поселения признать утратившей силу.

8.2. Карту градостроительного зонирования территории Курбского сельского поселения (схема зон с особыми условиями использования территории) изложить в редакции согласно приложению 1.

8.3. Карту градостроительного зонирования п. Козьмодемьянск изложить в редакции согласно приложению 2.

8.4. Карту градостроительного зонирования с. Курба, дер. Девятово, дер. Васильевское изложить в редакции согласно приложению 3.

8.5. Карту градостроительного зонирования с. Ширинье изложить в редакции согласно приложению 4.

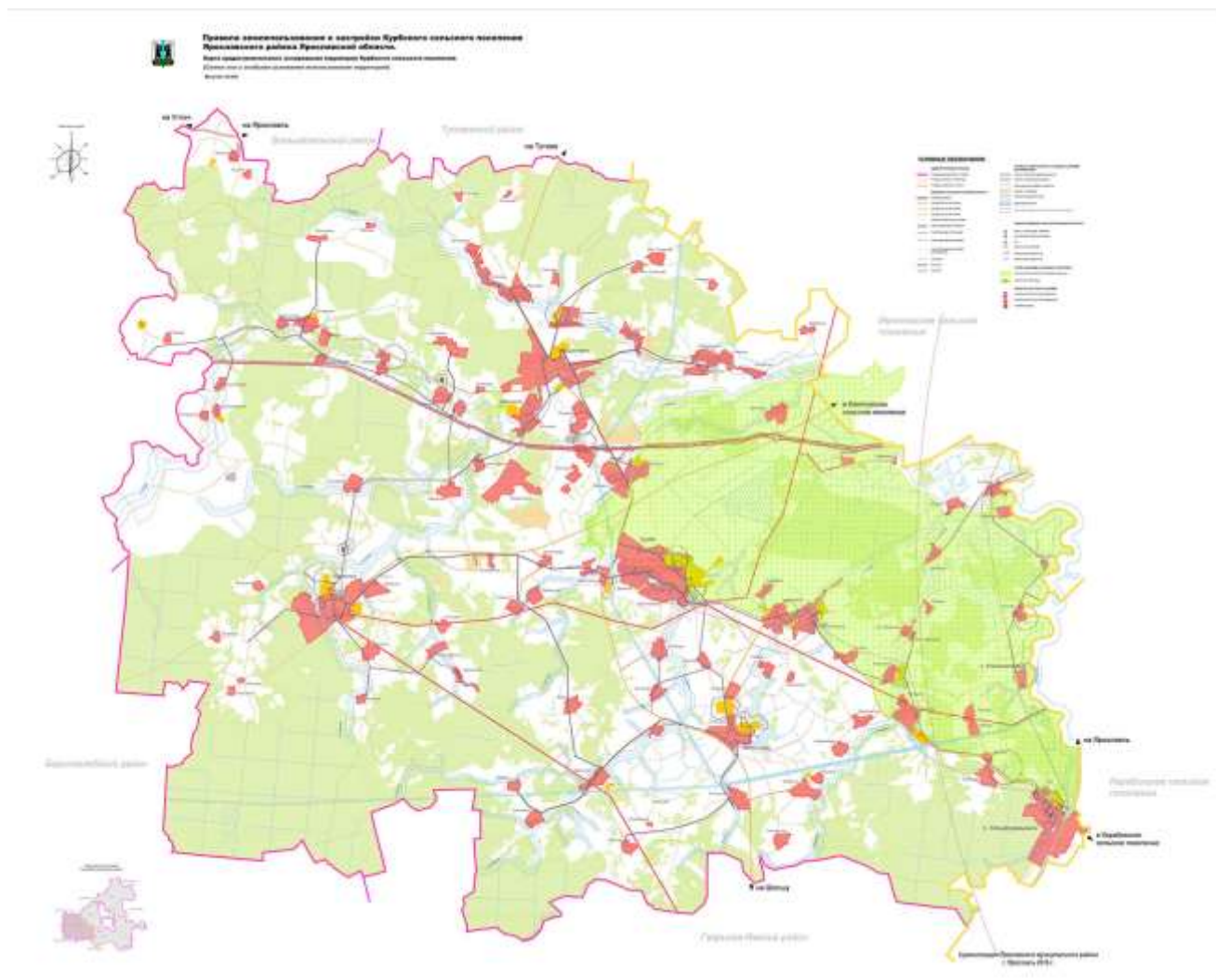
8.6. Дополнить картой градостроительного зонирования дер. Баканово в редакции согласно приложению 5.

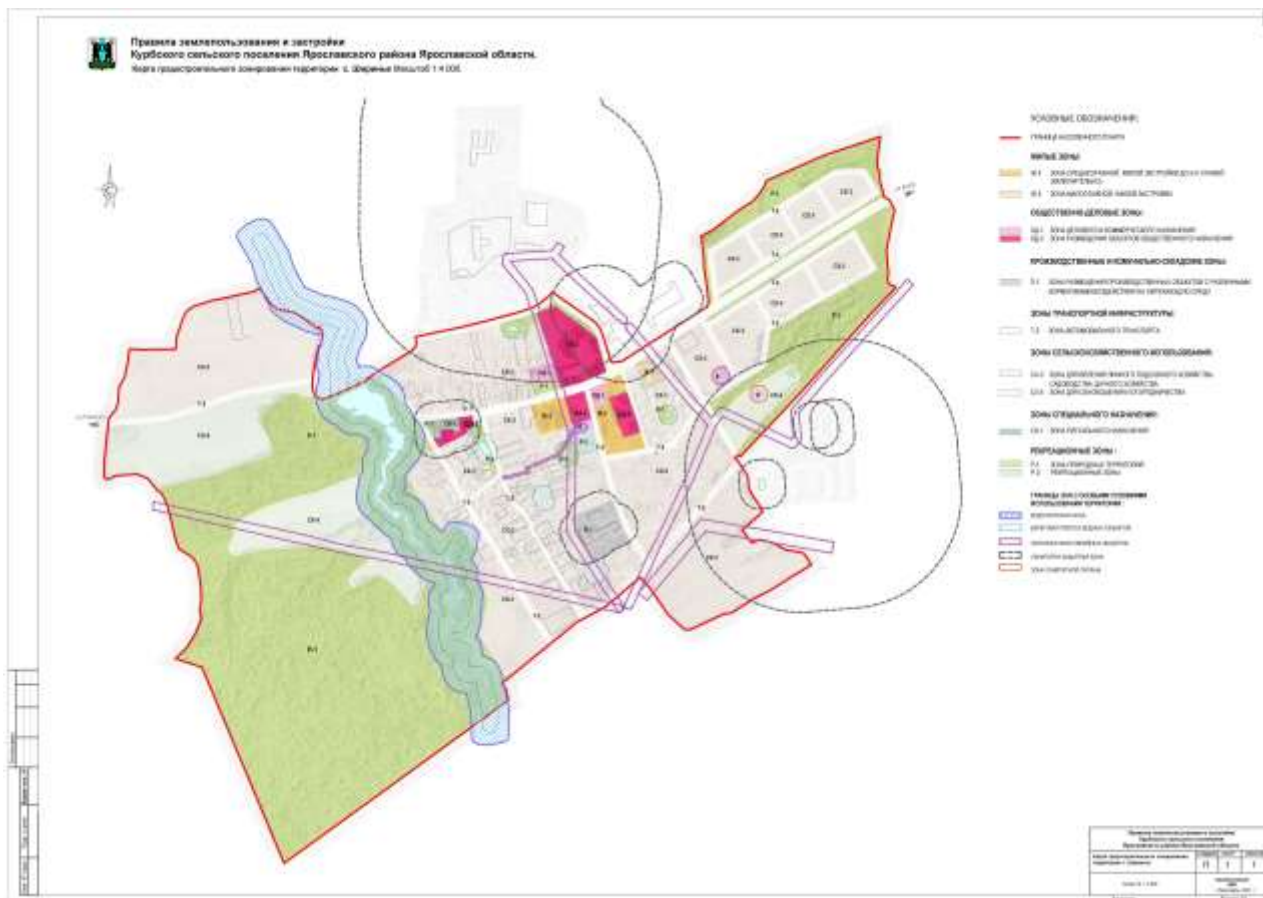
8.7. Дополнить картой градостроительного зонирования дер. Гаврицы изложить в редакции согласно приложению 6.

8.8. Дополнить картой градостроительного зонирования дер. Мордвиново, дер. Афоново в редакции согласно приложению 7.

8.9. Дополнить картой градостроительного зонирования дер. Новоселки в редакции согласно приложению 8.

9. Дополнить сведениями о границах территориальных зон Курбского сельского поселения Ярославского муниципального района (приложение 9).





Правила землепользования и застройки Курбского сельского поселения Ярославского района Ярославской области

Карта градостроительного зонирования д. Баканово Масштаб 1:4 000.



Условные обозначения:

- зоны сельскохозяйственного использования
- СХ-3 зона для ведения личного подсобного хозяйства, садоводства, дачного хозяйства
- зоны рекреационного назначения
- Р-1 пригородные территории в черте населенного пункта
- зоны автомобильного транспорта
- Т-2 зона автомобильного транспорта
- зоны коммунального обслуживания
- К зона коммунального обслуживания
- зоны с особыми условиями использования территорий
- ОЗОН зона линейных объектов
- ВЗ водозащитная зона
- БП береговая полоса

0 50 100 200 300 400 Метры 1 сантиметр = 40 метров

Правила землепользования и застройки
Курбского сельского поселения
Ярославского района Ярославской области

Карта градостроительного зонирования
территории д. Баканово
Масштаб 1:4 000.

Ярославский муниципальный район 38211

Правила землепользования и застройки Курбского сельского поселения Ярославского района Ярославской области

Карта градостроительного зонирования территории дер. Гаврицы Масштаб 1:4 000.



Условные обозначения:

Границы единиц административно-территориального деления

--- Граница населенного пункта

ЖИТЬЕ ЗОНЫ

Ж-4 индивидуальная жилая застройка

ЗОНЫ СЕЛЬСКОХОЗЯЙСТВЕННОГО ИСПОЛЬЗОВАНИЯ

СХ-2 зона сельскохозяйственного назначения, предназначенная для ведения садоводства, личного подсобного хозяйства дачного хозяйства и садоводства в границах населенных пунктов

ЗОНЫ ТРАНСПОРТНОЙ ИНФРАСТРУКТУРЫ

Т-2 зона автомобильного транспорта

ЗОНЫ С ОСОБЫМИ УСЛОВИЯМИ ИСПОЛЬЗОВАНИЯ ТЕРРИТОРИЙ

БЕРЕГОВАЯ ПОЛОСА

ВОДОСОЯЖНАЯ ЗОНА

ОГРАНИЧАЮЩАЯ ЗОНА ГЛИНЯНЫХ ОБЪЕКТОВ

0 50 100 200 300 400 Метры

1 сантиметр = 40 метров

Правила землепользования и застройки Курбского сельского поселения Ярославского района Ярославской области			
Карта градостроительного зонирования территории дер. Гаврицы	Содня	Лист	Листов
		П	1
М 1:4 000	Ярославский муниципальный район 2019 г.		

Правила землепользования и застройки Курбского сельского поселения Ярославского района Ярославской области

Карта градостроительного зонирования д. Новоселки Масштаб 1:4 000.



0 50 100 200 300 400
Метры

1 сантиметр = 40 метров

Условные обозначения:

ЖИТЕЛЬНЫЕ ЗОНЫ

Ж-4 ИНДИВИДУАЛЬНАЯ ЖИЛАЯ ЗАСТРОЙКА

ЗОНЫ СЕЛЬСКОХОЗЯЙСТВЕННОГО ИСПОЛЬЗОВАНИЯ

Ж-3 ЗОНА ДЛЯ ВЕДЕНИЯ ЛИЧНОГО ПОДСОБНОГО ХОЗЯЙСТВА, САДОВОДСТВА, ДАЧНОГО ХОЗЯЙСТВА

ЗОНЫ РЕКРЕАЦИОННОГО НАЗНАЧЕНИЯ

P-1 ЗОНА РЕКРЕАЦИИ

ЗОНЫ АВТОМОБИЛЬНОГО ТРАНСПОРТА

T-2 АВТОМОБИЛЬНЫЙ ТРАНСПОРТ

ЗОНЫ С ОСОБЫМИ УСЛОВИЯМИ ИСПОЛЬЗОВАНИЯ ТЕРРИТОРИИ

БЕРЕГОВАЯ ПОЛОСА

ОХРАННАЯ ЗОНА ЛИНЕЙНЫХ ОБЪЕКТОВ

Правила землепользования и застройки
Курбского сельского поселения
Ярославского района Ярославской области

Карта градостроительного зонирования
территории д. Новоселки
Масштаб 1:4 000.

Ярославский муниципальный район 2021 г.