



# А Д М И Н И С Т Р А Ц И Я ЯРОСЛАВСКОГО МУНИЦИПАЛЬНОГО РАЙОНА П О С Т А Н О В Л Е Н И Е

11.04.2022

№ 717

**Об утверждении проекта межевания территории по ул. Центральная в д. Кузнечиха Кузнечихинского сельского поселения Ярославского муниципального района в районе земельного участка с кадастровым номером 76:17:033401:1280**

В соответствии с Градостроительным кодексом Российской Федерации, Федеральным законом от 06 октября 2003 года № 131-ФЗ «Об общих принципах организации местного самоуправления в Российской Федерации», учитывая материалы общественных обсуждений (протокол от 24.02.2022, заключение от 03.03.2022), на основании протокола заседания градостроительной комиссии Ярославского муниципального района от 25.02.2022 № 5, Администрация района **п о с т а н о в л я е т** :

1. Утвердить основную часть проекта межевания территории по ул. Центральная в д. Кузнечиха Кузнечихинского сельского поселения Ярославского муниципального района в районе земельного участка с кадастровым номером 76:17:033401:1280 в составе:

- чертежа межевания территории (приложение 1);
- текстовой части (приложение 2).

2. Разместить постановление на официальном сайте Администрации ЯМР в информационно-телекоммуникационной сети «Интернет».

3. Управлению архитектуры и градостроительства Администрации ЯМР обеспечить размещение проекта межевания территории, указанного в пункте 1 постановления, в государственной информационной системе обеспечения градостроительной деятельности Ярославской области.

4. Опубликовать постановление в газете «Ярославский агрокурьер» и разместить на официальном сайте Администрации Ярославского муниципального района в информационно-телекоммуникационной сети «Интернет».

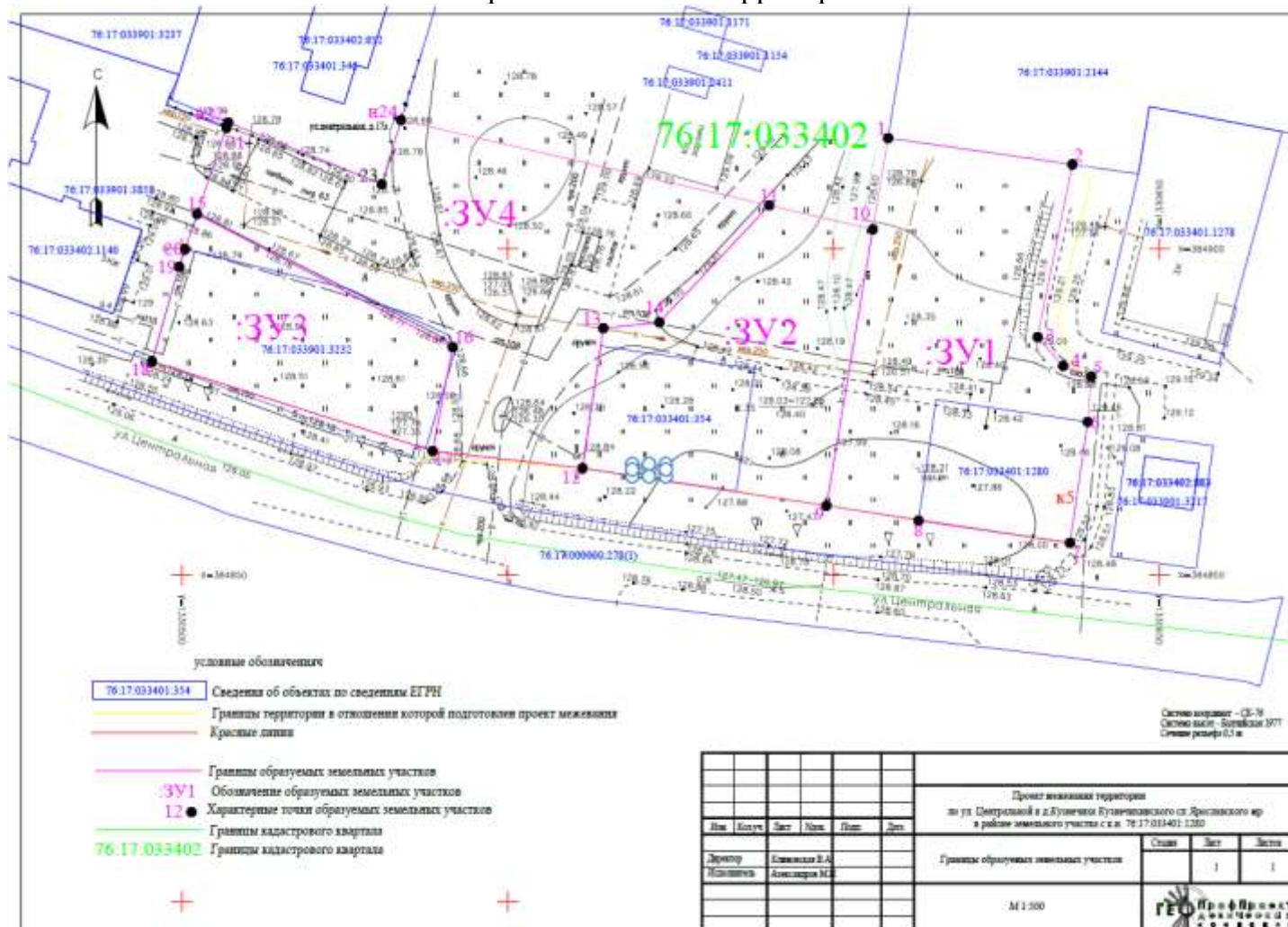
5. Контроль за исполнением постановления возложить на первого заместителя Главы Администрации ЯМР А.Н. Кошлакова.

6. Постановление вступает в силу со дня опубликования.

Глава Ярославского  
муниципального района

Н.В. Золотников

Чертеж межевания территории



Текстовая часть

Сведения о границах территории, в отношении которой утвержден проект межевания, содержащие перечень координат характерных точек этих границ в системе координат, используемой для ведения Единого государственного реестра недвижимости, приведены в таблице 1.

Таблица 1

Обозначение характерных точек границы	Координаты, м; Система координат СК-76	
	X	Y
1	2	3
1	384882,74	1330495,40
2	384897,29	1330499,55
3	384899,97	1330500,48
4	384918,55	1330506,81
5	384919,38	1330507,09
6	384909,95	1330530,66
7	384919,74	1330533,63
8	384903,00	1330606,02
9	384916,99	1330608,37
10	384912,49	1330639,86
11	384888,85	1330634,32
12	384882,06	1330636,45
13	384880,44	1330639,55
14	384873,48	1330639,01
15	384854,93	1330636,28
16	384858,35	1330613,03
17	384862,88	1330585,08
18	384866,38	1330561,47
19	384868,27	1330535,41
1	384882,74	1330495,40

В границах территории, в отношении которой утвержден проект межевания территории, расположены 3(три) земельных участка (таблица 2).

Таблица 2

Кадастровый номер участка	Адрес	Разрешенное использование земельного участка	Площадь земельного участка (кв.м.)
76:17:033401:1280	Ярославская область, Ярославский район, Кузнечихинское сельское поселение, д Кузнечиха, ул. Центральная, д.1	многоквартирные дома не выше 3-х этажей	441

76:17:033401:354	Ярославская область, Ярославский район, Кузнечихинское сельское поселение, д Кузнечиха, ул. Центральная, д.2	многоквартирные дома не выше 3-х этажей	452
76:17:033901:3232	Ярославская область, Ярославский район, Кузнечихинское сельское поселение, д Кузнечиха, ул. Центральная, д.3	общественное питание	862

В результате утверждения проекта планировки территории будут образованы 3 земельных участка (Таблица 3).

Таблица 3

Обозначение образуемого земельного участка	Адрес	Разрешенное использование земельного участка	Площадь земельного участка (кв.м.)	Способ образования участка
ЗУ1	Ярославская область, Ярославский район, Кузнечихинское сельское поселение, д. Кузнечиха, ул. Центральная, д.1	среднеэтажная жилая застройка	1867	перераспределение земель, собственность на которые не разграничена и земельного участка с КН 76:17:033401:1280
ЗУ2	Ярославская область, Ярославский район, Кузнечихинское сельское поселение, д. Кузнечиха, ул. Центральная, д.2	среднеэтажная жилая застройка	1360	перераспределение земель, собственность на которые не разграничена и земельного участка с КН 76:17:033401:354
ЗУ3	Ярославская область, Ярославский район, Кузнечихинское сельское поселение, д. Кузнечиха, ул. Центральная, д.3	общественное питание	882	перераспределение земель, собственность на которые не разграничена и земельного участка с кн 76:17:033901:3232
ЗУ4	Ярославская область, Ярославский район, Кузнечихинское сельское поселение, д. Кузнечиха, ул. Центральная	земельный участок (земли) общего пользования	2269	образование земельного участка из земель, собственность на которые не разграничена

Координаты образуемых земельных участков приведены в таблице 4.

Таблица 4

Условный номер земельного участка		:ЗУ1	
Площадь земельного участка		1867м <sup>2</sup>	
Обозначение характерных точек границы	Координаты, м; Система координат СК-76		
	X	Y	
1	2	3	
1	384916,99	1330608,37	
2	384912,95	1330636,65	
3	384886,49	1330631,32	
4	384882,06	1330635,24	
5	384880,44	1330639,55	
6	384873,48	1330639,01	
7	384854,93	1330636,28	
8	384858,35	1330613,03	
9	384860,64	1330598,90	
10	384903,00	1330606,02	
1	384916,99	1330608,37	
Условный номер земельного участка		:ЗУ2	
Площадь земельного участка		1359м <sup>2</sup>	
Обозначение характерных точек границы	Координаты, м; Система координат СК-76		
	X	Y	
1	2	3	
11	384906,67	1330590,13	
10	384903,00	1330606,02	
9	384860,64	1330598,90	
12	384866,38	1330561,47	
13	384887,85	1330564,66	
14	384888,72	1330573,26	
11	384906,67	1330590,13	
Условный номер земельного участка		:ЗУ3	
Площадь земельного участка		882м <sup>2</sup>	
Обозначение характерных точек границы	Координаты, м; Система координат СК-76		
	X	Y	
1	2	3	
15	384905,36	1330502,32	
16	384884,95	1330541,55	
17	384869,03	1330538,47	
18	384882,74	1330495,40	
19	384897,29	1330499,55	

20	384899,97	1330500,48
15	384905,36	1330502,32
Условный номер земельного участка		:ЗУ4
Площадь земельного участка		2269м <sup>2</sup>
Обозначение характерных точек границы	Координаты, м; Система координат СК-76	
	X	Y
1	2	3
11	384906,67	11
14	384888,73	14
13	384887,85	13
12	384866,38	12
17	384869,03	17
16	384884,95	16
15	384905,36	15
21	384918,55	21
н22	384919,38	н22
23	384909,95	23
н24	384919,74	н24
11	384906,67	11

Перечень координат характерных точек красных линий приведен в таблице 5.

Таблица 5

Обозначение характерных точек границы	Координаты, м; Система координат СК-76	
	X	Y
1	2	3
7	384854,93	1330636,28
8	384858,35	1330613,03
9	384860,64	1330598,90
12	384866,38	1330561,47
17	384869,03	1330538,47
18	384882,74	1330495,40

Сведения об охранных зонах линейных объектов на образуемых земельных участках приведены в таблице 6.

Таблица 6

Обозначение образуемого земельного участка	Адрес	Разрешенное использование земельного участка	Площадь земельного участка (кв.м.)	Охранные зоны линейных объектов
ЗУ1	Ярославская область, Ярославский район,	среднеэтажная жилая застройка	1867	охранная зона ВЛЮ,4КВ Ф5 ПС ЛЕСНЫЕ ПОЛЯНЫ 3000929 расположенной на

	Кузнечихинское сельское поселение, д. Кузнечиха, ул. Центральная, д.1			территории Ярославского района Ярославской области (реестровый номер 76:17-6.306, учетный номер 76.17.2.122) площадью 15 кв.м. Охранная зона инженерных коммуникаций - газопровод низкого давления (реестровый номер 76:17-6.1468) – площадью 262 кв.м. Охранная зона инженерных коммуникаций - Газопровод-ввод низкого давления (реестровый номер 76:17-6.1551) – площадью 40 кв.м
ЗУ2	Ярославская область, Ярославский район, Кузнечихинское сельское поселение, д. Кузнечиха, ул. Центральная, д.2	среднеэтажная жилая застройка	1360	Охранная зона инженерных коммуникаций - газопровод низкого давления (реестровый номер 76:17-6.1468) – площадью 156 кв.м
ЗУ3	Ярославская область, Ярославский район, Кузнечихинское сельское поселение, д. Кузнечиха, ул. Центральная, д.3	общественное питание	882	Охранная зона инженерных коммуникаций - газопровод низкого давления (реестровый номер 76:17-6.1468) – площадью 166 кв.м
ЗУ4	Ярославская область, Ярославский район, Кузнечихинское сельское поселение, д. Кузнечиха, ул. Центральная	земельный участок (земли) общего пользования	2269	Охранная зона инженерных коммуникаций - газопровод низкого давления (реестровый номер 76:17-6.1468) – площадью 198 кв.м