

Извещение о возможном установлении публичного сервитута

Комитет по управлению муниципальным имуществом Администрации ЯМР на основании ходатайства АО «Газпром газораспределение Ярославль» от 24.11.2022 № 8707к, руководствуясь ст. 39.42 Земельного кодекса РФ, информирует о возможном установлении публичного сервитута в целях размещения линейного объекта системы газоснабжения и их неотъемлемых частей, для организации газоснабжения населения подключения (технологического присоединения) к сетям инженерно - технического обеспечения, а именно «Газопровод-ввод до границы земельного участка, объекта капитального строительства – индивидуального жилого дома, расположенного по адресу: Ярославская область, Ярославский район, дер. Ермолово, КН 76:17:107101:4003 (заявитель Пешкова О.В.)» в отношении земельного участка с кадастровым номером 76:17:107101:11213, расположенного по адресу: Ярославская область, Ярославский район, Пестрецовский сельский округ, дер. Ермолово.

Заинтересованные лица в течение 15 дней со дня публикации извещения могут ознакомиться с поступившим ходатайством об установлении публичного сервитута и прилагаемым к нему описанием местоположения границ публичного сервитута в КУМИ Администрации ЯМР по адресу: г. Ярославль, Московский пр-т, д. 11/12, каб. 17 в приемное время: понедельник, среда с 13.00 до 17.00 часов, четверг с 09.00 до 12.00 часов, а также на сайтах Администрации ЯМР <http://yamo.adm.yar.ru/>, Администрации Заволжского СП <http://zspadm.ru/>.

Правообладатели земельных участков, в отношении которых испрашивается публичный сервитут, если их права не зарегистрированы в Едином государственном реестре недвижимости, в течение 15 дней со дня публикации извещения могут подать в КУМИ Администрации ЯМР по вышеуказанному адресу и приемному времени в каб. 8а заявления об учете прав на земельные участки с приложением копий документов, подтверждающих права (обременения прав), с указанием способа связи с правообладателями земельных участков, в том числе их почтового адреса и (или) адреса электронной почты.

Приложение: Описание местоположения границ публичного сервитута.

ОПИСАНИЕ МЕСТОПОЛОЖЕНИЯ ГРАНИЦ

Зона публичного сервитута

(наименование объекта, местоположение границ которого описано (далее - объект))

Раздел 1

Сведения об объекте

№ п/п	Характеристики объекта	Описание характеристик
1	2	3
1.	Местоположение объекта	Ярославская область, район Ярославский, деревня Ермолово
2.	Площадь объекта +/- величина погрешности определения площади (P +/- Дельта P)	58 +/- 3 м ²
3.	Иные характеристики объекта	-

Раздел 2

Сведения о местоположении границ объекта

1. Система координат МСК-76, зона 1

2. Сведения о характерных точках границ объекта

Обозначение характерных точек границ	Координаты, м		Метод определения координат характерной точки	Средняя квадратическая погрешность положения характерной точки (Mt), м	Описание обозначения точки на местности (при наличии)
	X	Y			
1	2	3	4	5	6
1	376991.24	1336974.40	Аналитический метод	0.1	-
2	376991.24	1336977.93	Аналитический метод	0.1	-
3	376986.19	1336978.07	Аналитический метод	0.1	-
4	376986.19	1336984.46	Аналитический метод	0.1	-
5	376982.19	1336984.51	Аналитический метод	0.1	-
6	376982.20	1336974.51	Аналитический метод	0.1	-
1	376991.24	1336974.40	Аналитический метод	0.1	-

3. Сведения о характерных точках части (частей) границы объекта

Обозначение характерных точек части границы	Координаты, м		Метод определения координат характерной точки	Средняя квадратическая погрешность положения характерной точки (Mt), м	Описание обозначения точки на местности (при наличии)
	X	Y			
1	2	3	4	5	6
-	-	-	-	-	-

Раздел 3

Сведения о местоположении измененных (уточненных) границ объекта

1. Система координат -

2. Сведения о характерных точках границ объекта

Обозначение характерных точек границ	Существующие координаты, м		Измененные (уточненные) координаты, м		Метод определения координат характерной точки	Средняя квадратическая погрешность положения характерной точки (M _t), м	Описание обозначения точки на местности (при наличии)
	X	Y	X	Y			
1	2	3	4	5	6	7	8
-	-	-	-	-	-	-	

3. Сведения о характерных точках части (частей) границы объекта

Обозначение характерных точек части границы	Существующие координаты, м		Измененные (уточненные) координаты, м		Метод определения координат характерной точки	Средняя квадратическая погрешность положения характерной точки (M _t), м	Описание обозначения точки на местности (при наличии)
	X	Y	X	Y			
1	2	3	4	5	6	7	8
-	-	-	-	-	-	-	

ОПИСАНИЕ МЕСТОПОЛОЖЕНИЯ ГРАНИЦ

Зона публичного сервитута

(наименование объекта, местоположение границ которого описано (далее - объект))

Раздел 1

Сведения об объекте

№ п/п	Характеристики объекта	Описание характеристик
1	2	3
1.	Местоположение объекта	Ярославская область, район Ярославский, деревня Ермолово
2.	Площадь объекта +/- величина погрешности определения площади (Р +/- Дельта Р)	58 +/- 3 м ²
3.	Иные характеристики объекта	-

Раздел 2

Сведения о местоположении границ объекта

1. Система координат МСК-76, зона 1

2. Сведения о характерных точках границ объекта

Обозначение характерных точек границ	Координаты, м		Метод определения координат характерной точки	Средняя квадратическая погрешность положения характерной точки (Mt), м	Описание обозначения точки на местности (при наличии)
	X	Y			
1	2	3	4	5	6
1	376991.24	1336974.40	Аналитический метод	0.1	-
2	376991.24	1336977.93	Аналитический метод	0.1	-
3	376986.19	1336978.07	Аналитический метод	0.1	-
4	376986.19	1336984.46	Аналитический метод	0.1	-
5	376982.19	1336984.51	Аналитический метод	0.1	-
6	376982.20	1336974.51	Аналитический метод	0.1	-
1	376991.24	1336974.40	Аналитический метод	0.1	-

3. Сведения о характерных точках части (частей) границы объекта

Обозначение характерных точек части границы	Координаты, м		Метод определения координат характерной точки	Средняя квадратическая погрешность положения характерной точки (Mt), м	Описание обозначения точки на местности (при наличии)
	X	Y			
1	2	3	4	5	6
-	-	-	-	-	-

Раздел 3

Сведения о местоположении измененных (уточненных) границ объекта

1. Система координат -

2. Сведения о характерных точках границ объекта

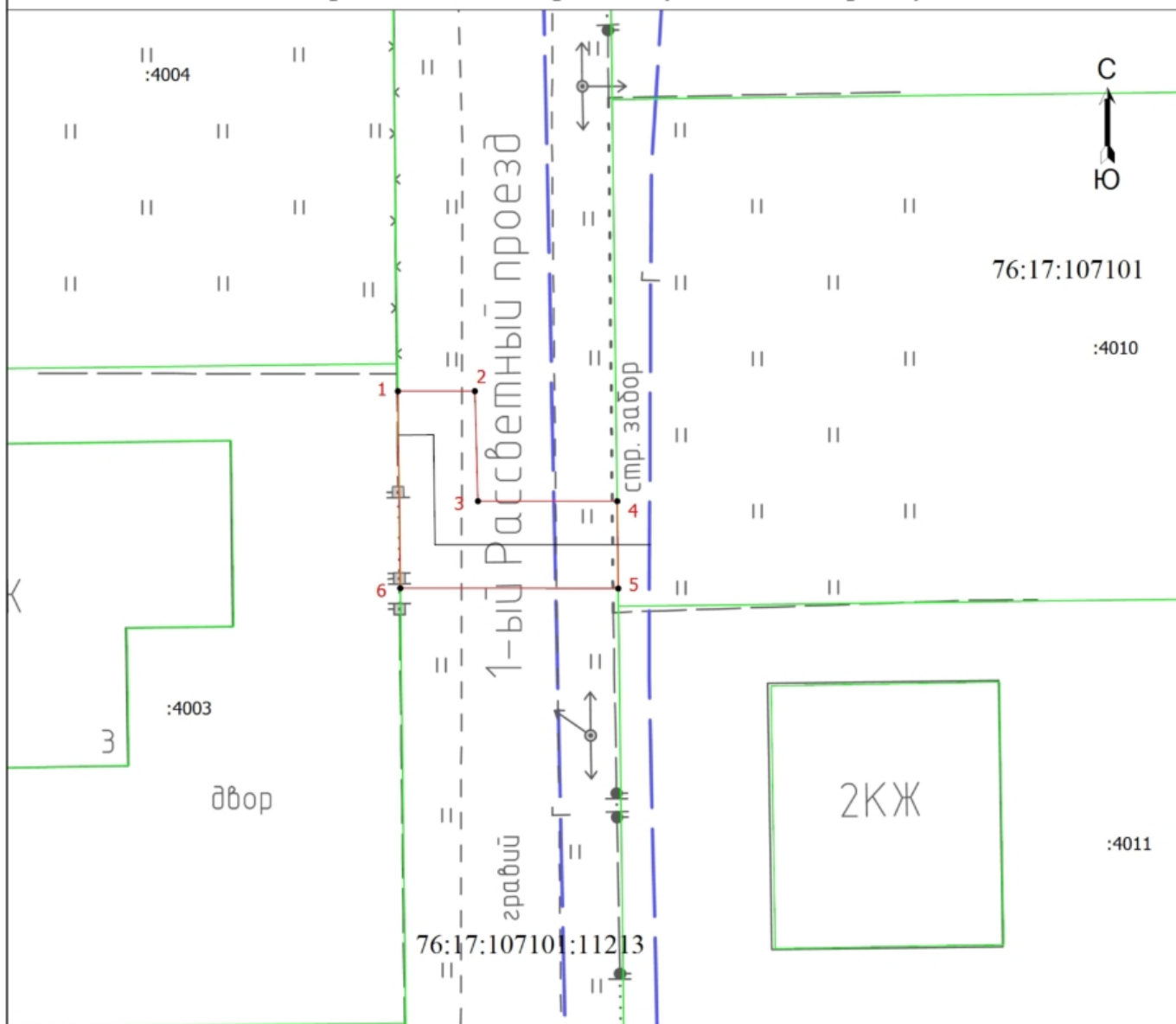
Обозначение характерных точек границ	Существующие координаты, м		Измененные (уточненные) координаты, м		Метод определения координат характерной точки	Средняя квадратическая погрешность положения характерной точки (M _t), м	Описание обозначения точки на местности (при наличии)
	X	Y	X	Y			
1	2	3	4	5	6	7	8
-	-	-	-	-	-	-	

3. Сведения о характерных точках части (частей) границы объекта

Обозначение характерных точек части границы	Существующие координаты, м		Измененные (уточненные) координаты, м		Метод определения координат характерной точки	Средняя квадратическая погрешность положения характерной точки (M _t), м	Описание обозначения точки на местности (при наличии)
	X	Y	X	Y			
1	2	3	4	5	6	7	8
-	-	-	-	-	-	-	






Раздел 4

Схема расположения границ публичного сервитута



Масштаб 1:300

Условные обозначения

-  - Проектные границы публичного сервитута
-  - Ось существующего газопровода
-  - Характерная точка границы, сведения о которой позволяют однозначно определить ее положение на местности
-  - Обозначение новой характерной точки
-  - Граница земельного участка
-  - Проектное местоположение инженерного сооружения
- 76:17:107101:11213 - Кадастровый номер земельного участка, в отношении которого устанавливается публичный сервитут
- 76:17:107101 - Номер кадастрового квартала

**Извещение
о возможном установлении публичного сервитута**

Комитет по управлению муниципальным имуществом Администрации ЯМР на основании ходатайства АО «Газпром газораспределение Ярославль» от 24.11.2022 № 8708к, руководствуясь ст. 39.42 Земельного кодекса РФ, информирует о возможном установлении публичного сервитута в целях размещения линейного объекта системы газоснабжения и их неотъемлемых частей, для организации газоснабжения населения подключения (технологического присоединения) к сетям инженерно - технического обеспечения, а именно «Газопровод-ввод до границ земельных участков, объектов капитального строительства – индивидуальных жилых домов, расположенных по адресу: Ярославская область, Ярославский район, пос. Заволжье» в отношении земельного участка с кадастровым номером 76:17:090801:18, расположенного по адресу: Ярославская область, Ярославский район, Пестрецовский сельский округ, СНТ «Орион».

Заинтересованные лица в течение 15 дней со дня публикации извещения могут ознакомиться с поступившим ходатайством об установлении публичного сервитута и прилагаемым к нему описанием местоположения границ публичного сервитута в КУМИ Администрации ЯМР по адресу: г. Ярославль, Московский пр-т, д. 11/12, каб. 17 в приемное время: понедельник, среда с 13.00 до 17.00 часов, четверг с 09.00 до 12.00 часов, а также на сайтах Администрации ЯМР <http://yamo.adm.yar.ru/>, Администрации Заволжского СП <http://zspadm.ru/>.

Правообладатели земельных участков, в отношении которых испрашивается публичный сервитут, если их права не зарегистрированы в Едином государственном реестре недвижимости, в течение 15 дней со дня публикации извещения могут подать в КУМИ Администрации ЯМР по вышеуказанному адресу и приемному времени в каб. 8а заявления об учете прав на земельные участки с приложением копий документов, подтверждающих права (обременения прав), с указанием способа связи с правообладателями земельных участков, в том числе их почтового адреса и (или) адреса электронной почты.

Приложение: Описание местоположения границ публичного сервитута.

ОПИСАНИЕ МЕСТОПОЛОЖЕНИЯ ГРАНИЦ

Зона публичного сервитута

(наименование объекта, местоположение границ которого описано (далее - объект))

Раздел 1

Сведения об объекте

№ п/п	Характеристики объекта	Описание характеристик
1	2	3
1.	Местоположение объекта	Ярославская область, район Ярославский, поселок Заволжье
2.	Площадь объекта +/- величина погрешности определения площади (Р +/- Дельта Р)	907 +/- 11 м ²
3.	Иные характеристики объекта	-

Раздел 2**Сведения о местоположении границ объекта**

1. Система координат МСК-76, зона 1

2. Сведения о характерных точках границ объекта

Обозначение характерных точек границ	Координаты, м		Метод определения координат характерной точки	Средняя квадратическая погрешность положения характерной точки (Mt), м	Описание обозначения точки на местности (при наличии)
	X	Y			
1	2	3	4	5	6
1	381438.68	1337749.35	Аналитический метод	0.1	-
2	381439.90	1337761.48	Аналитический метод	0.1	-
3	381432.01	1337765.89	Аналитический метод	0.1	-
4	381431.92	1337752.83	Аналитический метод	0.1	-
5	381424.80	1337710.83	Аналитический метод	0.1	-
6	381425.02	1337709.05	Аналитический метод	0.1	-
7	381418.55	1337664.26	Аналитический метод	0.1	-
8	381416.95	1337661.78	Аналитический метод	0.1	-
9	381416.20	1337656.76	Аналитический метод	0.1	-
10	381410.09	1337612.54	Аналитический метод	0.1	-
11	381410.69	1337612.18	Аналитический метод	0.1	-
12	381403.88	1337563.05	Аналитический метод	0.1	-
13	381403.04	1337558.24	Аналитический метод	0.1	-
14	381396.45	1337508.98	Аналитический метод	0.1	-
15	381389.63	1337463.39	Аналитический метод	0.1	-
16	381388.57	1337455.51	Аналитический метод	0.1	-
17	381385.69	1337432.22	Аналитический метод	0.1	-
18	381385.41	1337429.66	Аналитический метод	0.1	-
19	381390.14	1337434.10	Аналитический метод	0.1	-
20	381399.86	1337518.80	Аналитический метод	0.1	-
21	381418.84	1337659.79	Аналитический метод	0.1	-
22	381434.62	1337749.35	Аналитический метод	0.1	-

2. Сведения о характерных точках границ объекта

Обозначение характерных точек границ	Координаты, м		Метод определения координат характерной точки	Средняя квадратическая погрешность положения характерной точки (Mt), м	Описание обозначения точки на местности (при наличии)
	X	Y			
1	2	3	4	5	6
1	381438.68	1337749.35	Аналитический метод	0.1	-

3. Сведения о характерных точках части (частей) границы объекта

Обозначение характерных точек части границы	Координаты, м		Метод определения координат характерной точки	Средняя квадратическая погрешность положения характерной точки (Mt), м	Описание обозначения точки на местности (при наличии)
	X	Y			
1	2	3	4	5	6
-	-	-	-	-	-

Раздел 3

Сведения о местоположении измененных (уточненных) границ объекта

1. Система координат -

2. Сведения о характерных точках границ объекта

Обозначение характерных точек границ	Существующие координаты, м		Измененные (уточненные) координаты, м		Метод определения координат характерной точки	Средняя квадратическая погрешность положения характерной точки (Mt), м	Описание обозначения точки на местности (при наличии)
	X	Y	X	Y			
1	2	3	4	5	6	7	8
-	-	-	-	-	-	-	

3. Сведения о характерных точках части (частей) границы объекта

Обозначение характерных точек части границы	Существующие координаты, м		Измененные (уточненные) координаты, м		Метод определения координат характерной точки	Средняя квадратическая погрешность положения характерной точки (Mt), м	Описание обозначения точки на местности (при наличии)
	X	Y	X	Y			
1	2	3	4	5	6	7	8
-	-	-	-	-	-	-	

ОПИСАНИЕ МЕСТОПОЛОЖЕНИЯ ГРАНИЦ

Зона публичного сервитута

(наименование объекта, местоположение границ которого описано (далее - объект))

Раздел 1

Сведения об объекте

№ п/п	Характеристики объекта	Описание характеристик
1	2	3
1.	Местоположение объекта	Ярославская область, район Ярославский, поселок Заволжье
2.	Площадь объекта +/- величина погрешности определения площади (Р +/- Дельта Р)	907 +/- 11 м ²
3.	Иные характеристики объекта	-

Раздел 2**Сведения о местоположении границ объекта**

1. Система координат МСК-76, зона 1

2. Сведения о характерных точках границ объекта

Обозначение характерных точек границ	Координаты, м		Метод определения координат характерной точки	Средняя квадратическая погрешность положения характерной точки (Mt), м	Описание обозначения точки на местности (при наличии)
	X	Y			
1	2	3	4	5	6
1	381438.68	1337749.35	Аналитический метод	0.1	-
2	381439.90	1337761.48	Аналитический метод	0.1	-
3	381432.01	1337765.89	Аналитический метод	0.1	-
4	381431.92	1337752.83	Аналитический метод	0.1	-
5	381424.80	1337710.83	Аналитический метод	0.1	-
6	381425.02	1337709.05	Аналитический метод	0.1	-
7	381418.55	1337664.26	Аналитический метод	0.1	-
8	381416.95	1337661.78	Аналитический метод	0.1	-
9	381416.20	1337656.76	Аналитический метод	0.1	-
10	381410.09	1337612.54	Аналитический метод	0.1	-
11	381410.69	1337612.18	Аналитический метод	0.1	-
12	381403.88	1337563.05	Аналитический метод	0.1	-
13	381403.04	1337558.24	Аналитический метод	0.1	-
14	381396.45	1337508.98	Аналитический метод	0.1	-
15	381389.63	1337463.39	Аналитический метод	0.1	-
16	381388.57	1337455.51	Аналитический метод	0.1	-
17	381385.69	1337432.22	Аналитический метод	0.1	-
18	381385.41	1337429.66	Аналитический метод	0.1	-
19	381390.14	1337434.10	Аналитический метод	0.1	-
20	381399.86	1337518.80	Аналитический метод	0.1	-
21	381418.84	1337659.79	Аналитический метод	0.1	-
22	381434.62	1337749.35	Аналитический метод	0.1	-

2. Сведения о характерных точках границ объекта

Обозначение характерных точек границ	Координаты, м		Метод определения координат характерной точки	Средняя квадратическая погрешность положения характерной точки (Mt), м	Описание обозначения точки на местности (при наличии)
	X	Y			
1	2	3	4	5	6
1	381438.68	1337749.35	Аналитический метод	0.1	-

3. Сведения о характерных точках части (частей) границы объекта

Обозначение характерных точек части границы	Координаты, м		Метод определения координат характерной точки	Средняя квадратическая погрешность положения характерной точки (Mt), м	Описание обозначения точки на местности (при наличии)
	X	Y			
1	2	3	4	5	6
-	-	-	-	-	-

Раздел 3

Сведения о местоположении измененных (уточненных) границ объекта

1. Система координат -

2. Сведения о характерных точках границ объекта

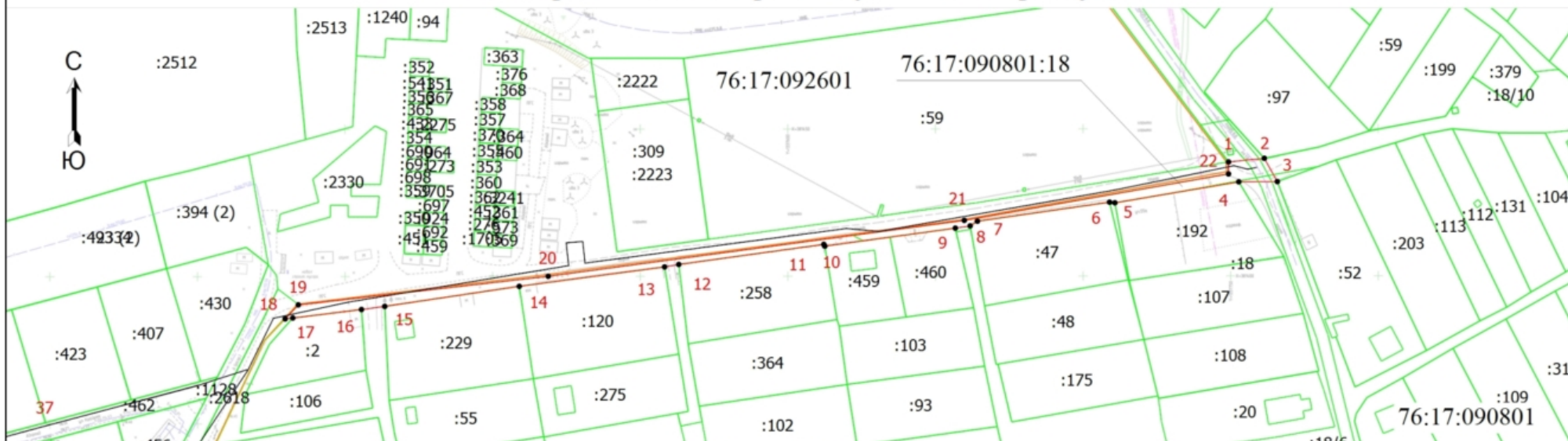
Обозначение характерных точек границ	Существующие координаты, м		Измененные (уточненные) координаты, м		Метод определения координат характерной точки	Средняя квадратическая погрешность положения характерной точки (M _t), м	Описание обозначения точки на местности (при наличии)
	X	Y	X	Y			
1	2	3	4	5	6	7	8
-	-	-	-	-	-	-	

3. Сведения о характерных точках части (частей) границы объекта

Обозначение характерных точек части границы	Существующие координаты, м		Измененные (уточненные) координаты, м		Метод определения координат характерной точки	Средняя квадратическая погрешность положения характерной точки (M _t), м	Описание обозначения точки на местности (при наличии)
	X	Y	X	Y			
1	2	3	4	5	6	7	8
-	-	-	-	-	-	-	

Раздел 4

Схема расположения границ публичного сервитута



Масштаб 1:2000

Условные обозначения

- | | |
|---|--|
| <ul style="list-style-type: none"> — - проектные границы публичного сервитута 1 - Обозначение новой характерной точки :18/6 - Кадастровый номер части земельного участка — - Граница кадастрового квартала — - Проектное местоположение инженерного сооружения 76:17:090801 - Номер кадастрового квартала | <ul style="list-style-type: none"> - - - - Ось существующего газопровода :309 - Кадастровый номер земельного участка — - Граница земельного участка • - Характерная точка границы, сведения о которой позволяют однозначно определить ее положение на местности 76:17:090801:18 - Кадастровый номер земельного участка, в отношении которого устанавливается публичный сервитут |
|---|--|

ОПИСАНИЕ МЕСТОПОЛОЖЕНИЯ ГРАНИЦ

Зона публичного сервитута

(наименование объекта, местоположение границ которого описано (далее - объект))

Раздел 1

Сведения об объекте

№ п/п	Характеристики объекта	Описание характеристик
1	2	3
1.	Местоположение объекта	Ярославская область, район Ярославский, деревня Ермолово
2.	Площадь объекта +/- величина погрешности определения площади (P +/- Дельта P)	58 +/- 3 м ²
3.	Иные характеристики объекта	-

Раздел 2

Сведения о местоположении границ объекта

1. Система координат МСК-76, зона 1

2. Сведения о характерных точках границ объекта

Обозначение характерных точек границ	Координаты, м		Метод определения координат характерной точки	Средняя квадратическая погрешность положения характерной точки (Mt), м	Описание обозначения точки на местности (при наличии)
	X	Y			
1	2	3	4	5	6
1	376991.24	1336974.40	Аналитический метод	0.1	-
2	376991.24	1336977.93	Аналитический метод	0.1	-
3	376986.19	1336978.07	Аналитический метод	0.1	-
4	376986.19	1336984.46	Аналитический метод	0.1	-
5	376982.19	1336984.51	Аналитический метод	0.1	-
6	376982.20	1336974.51	Аналитический метод	0.1	-
1	376991.24	1336974.40	Аналитический метод	0.1	-

3. Сведения о характерных точках части (частей) границы объекта

Обозначение характерных точек части границы	Координаты, м		Метод определения координат характерной точки	Средняя квадратическая погрешность положения характерной точки (Mt), м	Описание обозначения точки на местности (при наличии)
	X	Y			
1	2	3	4	5	6
-	-	-	-	-	-

Раздел 3

Сведения о местоположении измененных (уточненных) границ объекта

1. Система координат -

2. Сведения о характерных точках границ объекта

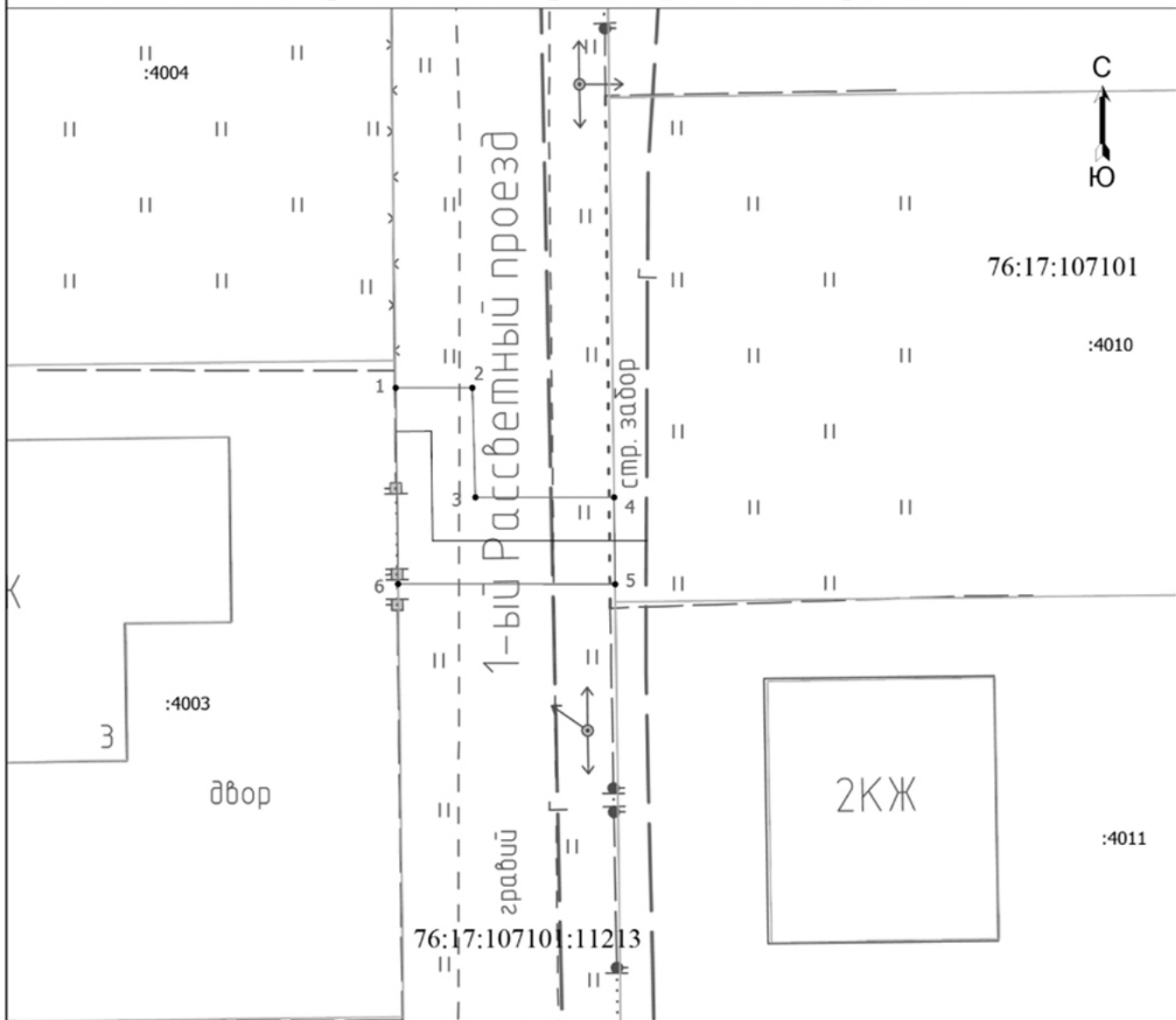
Обозначение характерных точек границ	Существующие координаты, м		Измененные (уточненные) координаты, м		Метод определения координат характерной точки	Средняя квадратическая погрешность положения характерной точки (Mt), м	Описание обозначения точки на местности (при наличии)
	X	Y	X	Y			
1	2	3	4	5	6	7	8
-	-	-	-	-	-	-	

3. Сведения о характерных точках части (частей) границы объекта

Обозначение характерных точек части границы	Существующие координаты, м		Измененные (уточненные) координаты, м		Метод определения координат характерной точки	Средняя квадратическая погрешность положения характерной точки (Mt), м	Описание обозначения точки на местности (при наличии)
	X	Y	X	Y			
1	2	3	4	5	6	7	8
-	-	-	-	-	-	-	

Раздел 4

Схема расположения границ публичного сервитута



Масштаб 1:300

Условные обозначения

- - Проектные границы публичного сервитута
- - Ось существующего газопровода
- - Характерная точка границы, сведения о которой позволяют однозначно определить ее положение на местности
- 1 - Обозначение новой характерной точки
- :4003 - Кадастровый номер земельного участка
- - Граница земельного участка
- - Проектное местоположение инженерного сооружения
- 76:17:107101:11213 - Кадастровый номер земельного участка, в отношении которого устанавливается публичный сервитут
- 76:17:107101 - Номер кадастрового квартала

ОПИСАНИЕ МЕСТОПОЛОЖЕНИЯ ГРАНИЦ

Зона публичного сервитута

(наименование объекта, местоположение границ которого описано (далее - объект))

Раздел 1

Сведения об объекте

№ п/п	Характеристики объекта	Описание характеристик
1	2	3
1.	Местоположение объекта	Ярославская область, район Ярославский, поселок Заволжье
2.	Площадь объекта +/- величина погрешности определения площади (Р +/- Дельта Р)	907 +/- 11 м ²
3.	Иные характеристики объекта	-

Раздел 2

Сведения о местоположении границ объекта

1. Система координат МСК-76, зона 1

2. Сведения о характерных точках границ объекта

Обозначение характерных точек границ	Координаты, м		Метод определения координат характерной точки	Средняя квадратическая погрешность положения характерной точки (Mt), м	Описание обозначения точки на местности (при наличии)
	X	Y			
1	2	3	4	5	6
1	381438.68	1337749.35	Аналитический метод	0.1	-
2	381439.90	1337761.48	Аналитический метод	0.1	-
3	381432.01	1337765.89	Аналитический метод	0.1	-
4	381431.92	1337752.83	Аналитический метод	0.1	-
5	381424.80	1337710.83	Аналитический метод	0.1	-
6	381425.02	1337709.05	Аналитический метод	0.1	-
7	381418.55	1337664.26	Аналитический метод	0.1	-
8	381416.95	1337661.78	Аналитический метод	0.1	-
9	381416.20	1337656.76	Аналитический метод	0.1	-
10	381410.09	1337612.54	Аналитический метод	0.1	-
11	381410.69	1337612.18	Аналитический метод	0.1	-
12	381403.88	1337563.05	Аналитический метод	0.1	-
13	381403.04	1337558.24	Аналитический метод	0.1	-
14	381396.45	1337508.98	Аналитический метод	0.1	-
15	381389.63	1337463.39	Аналитический метод	0.1	-
16	381388.57	1337455.51	Аналитический метод	0.1	-
17	381385.69	1337432.22	Аналитический метод	0.1	-
18	381385.41	1337429.66	Аналитический метод	0.1	-
19	381390.14	1337434.10	Аналитический метод	0.1	-
20	381399.86	1337518.80	Аналитический метод	0.1	-
21	381418.84	1337659.79	Аналитический метод	0.1	-
22	381434.62	1337749.35	Аналитический метод	0.1	-

2. Сведения о характерных точках границ объекта

Обозначение характерных точек границ	Координаты, м		Метод определения координат характерной точки	Средняя квадратическая погрешность положения характерной точки (Mt), м	Описание обозначения точки на местности (при наличии)
	X	Y			
1	2	3	4	5	6
1	381438.68	1337749.35	Аналитический метод	0.1	-

3. Сведения о характерных точках части (частей) границы объекта

Обозначение характерных точек части границы	Координаты, м		Метод определения координат характерной точки	Средняя квадратическая погрешность положения характерной точки (Mt), м	Описание обозначения точки на местности (при наличии)
	X	Y			
1	2	3	4	5	6
-	-	-	-	-	-

Раздел 4

Схема расположения границ публичного сервитута



Масштаб 1:2000

Условные обозначения

<p>1 — проектные границы публичного сервитута</p> <p>18/6 — Обозначение новой характерной точки</p> <p>18/6 — Кадастровый номер части земельного участка</p> <p>— — Граница кадастрового квартала</p> <p>— — Проектное местоположение инженерного сооружения</p> <p>76:17:090801 — Номер кадастрового квартала</p>	<p>----- — Ось существующего газопровода</p> <p>:309 — Кадастровый номер земельного участка</p> <p>— — Граница земельного участка</p> <p>• — Характерная точка границы, сведения о которой позволяют однозначно определить ее положение на местности</p> <p>76:17:090801:18 — Кадастровый номер земельного участка, в отношении которого устанавливается публичный сервитут</p>
--	---