



# А Д М И Н И С Т Р А Ц И Я ЯРОСЛАВСКОГО МУНИЦИПАЛЬНОГО РАЙОНА П О С Т А Н О В Л Е Н И Е

21.03.2023

№ 574

**Об утверждении проекта планировки территории «Газопровод межпоселковый ГРС Туношна – пос. Дорожный – дер. Бреховская – дер. Сорокино – дер. Дмитриево – дер. Поляны Ярославского района Ярославской области» I этап**

В соответствии с п. 3 ст. 1, ч. 1 ст. 41 Градостроительного кодекса Российской Федерации, Федеральным законом от 06 октября 2003 года № 131-ФЗ «Об общих принципах организации местного самоуправления в Российской Федерации», учитывая материалы общественных обсуждений (протокол от 09.01.2023, заключение от 12.01.2023), согласование департамента дорожного хозяйства Ярославской области от 31.01.2023 № 04-19/32, приказ департамента лесного хозяйства Ярославской области от 19.01.2023 № 17, на основании протокола заседания комиссии Ярославского муниципального района от 03.03.2023 № 5, Администрация района **п о с т а н о в л я е т**:

1. Утвердить основную часть проекта планировки территории «Газопровод межпоселковый ГРС Туношна – пос. Дорожный – дер. Бреховская – дер. Сорокино – дер. Дмитриево – дер. Поляны Ярославского района Ярославской области» I этап в составе:

- положения о размещении линейных объектов (приложение 1);
- чертежа границ зон планируемого размещения линейного объекта (приложение 2).

2. Управлению градостроительства, имущественных и земельных отношений Администрации ЯМР обеспечить размещение проекта, указанного в пункте 1 Постановления, в государственной информационной системе обеспечения градостроительной деятельности Ярославской области.

3. Опубликовать постановление в газете «Ярославский агрокурьер» и разместить на официальном сайте Администрации Ярославского

муниципального района в информационно-телекоммуникационной сети «Интернет».

4. Контроль за исполнением постановления возложить на заместителя Главы Администрации ЯМР по экономике и финансам А.О. Щербака.

5. Постановление вступает в силу со дня опубликования.

Глава Ярославского  
муниципального района

Н.В. Золотников



## Положение о размещении линейных объектов

### 1. Цели и задачи

Подготовка документации по планировке территории осуществляется в целях обеспечения устойчивого развития территорий, в том числе выделения элементов планировочной структуры, установления границ публичного сервитута, установления границ зон планируемого размещения объектов капитального строительства.

Подготовка документации по планировке территории осуществляется в отношении выделяемых проектом планировки территории одного или нескольких смежных элементов планировочной структуры, определенных правилами землепользования и застройки территориальных зон и (или) установленных схемами территориального планирования муниципальных районов, генеральными планами поселений, городских округов функциональных зон.

Подготовка графической части документации по планировке территории осуществляется:

- в соответствии с системой координат, используемой для ведения Единого государственного реестра недвижимости;
- с использованием цифровых топографических карт и цифровых топографических планов.

Участок работ находится в Ярославском муниципальном районе Ярославской области.

Проектом планировки территории для размещения линейного объекта «Газопровод межпоселковый ГРС Туношна – пос. Дорожный – дер. Бреховская – дер. Сорокино – дер. Дмитриево – дер. Поляны Ярославского района Ярославской области» предусматривается строительство межпоселкового газопровода.

Территория и границы Ярославского муниципального района определяются Законом Ярославской области от 21 декабря 2004 г. № 65-з «О наименованиях, границах и статусе муниципальных образований Ярославской области».

Проект разработан в целях определения границ устанавливаемого публичного сервитута для размещения и эксплуатации объекта: «Газопровод межпоселковый ГРС Туношна – пос. Дорожный – дер. Бреховская – дер. Сорокино – дер. Дмитриево – дер. Поляны Ярославского района Ярославской области», размеры которых превышают границы охранных зон, а также обоснования необходимости установления публичного сервитута.

В соответствии со ст. 39.37 Земельного кодекса Российской Федерации 25.10.2001 №136-ФЗ публичный сервитут устанавливается для использования земельных участков и (или) земель в том числе в целях строительства, реконструкции, эксплуатации, капитального ремонта линейных объектов системы газоснабжения.

Публичный сервитут, по основаниям, предусмотренным п.1 ст. 39.37 Земельного кодекса, устанавливается на всем протяжении объекта, в том числе на временные площадки для размещения мобильных зданий и сооружений, складирования материалов, стоянки техники, и оборудования, необходимые для обеспечения строительства.

Публичный сервитут устанавливается по границе зоны планируемого размещения линейного объекта исходя из назначения и категории земель на всем протяжении трассы проектируемого межпоселкового газопровода, материала и диаметра труб, способов их соединения и укладки, размещения строительной техники, раскрытия траншей, складирования грунта, площадок для разбега и разворота техники, площадками для установки оборудования при проведении испытаний.

Разработка проекта планировки территории предусмотрена в II этапа.

I этап

I-й этап состоит из пяти участков строительства.

Начало первого участка принято от пикета ПК5+25,0 на оси газопровода, окончание принято на пикете ПК5+32,0. Начало второго участка принято от пикета ПК7+94,0, окончание принято на пикете ПК8+21,0. Начало третьего участка принято от пикета ПК8+96,0 на оси газопровода, окончание принято на пикете ПК11+7,0. Начало четвертого участка принято от пикета ПК0/1+47,0, окончание принято на пикете ПК11+51,3/1 (ПРГ в дер. Бреховская). Начало пятого участка принято от пикета ПК14+40,0 с отводами на ПРГ в пос. Дорожный, в дер. Сорокино, в дер. Дмитриево, окончание принято на пикете ПК74+69,2 (ПРГ в дер. Поляны).

II этап

II-й этап состоит из четырех участков строительства.

Начало первого участка принято от пикета ПК0 на оси газопровода, окончание принято на пикете ПК5+25,0. Начало второго участка принято от пикета ПК5+32,0, окончание принято на пикете ПК7+94,0. Начало третьего участка принято на пикете ПК8+21,0, окончание принято на ПК8+96,0. Начало четвертого участка принято на ПК11+7,0, окончание принято на ПК0/1+47,0- ПК14+40,0.

## 2. Исходно – разрешительная документация

Программа развития газоснабжения и газификации Ярославской области на период 2021-2025, утвержденная Председателем Правления ПАО «Газпром» А.Б. Миллером и Губернатором Ярославской области Д.Ю. Мироновым от 17.09.2020 г.

Согласно Постановления Правительства РФ от 2.04.2022 г. № 575 «Об особенностях подготовки, согласования, утверждения, продления сроков действия документации по планировке территории, градостроительных планов земельных участков, выдачи разрешений на строительство объектов капитального строительства, разрешений на ввод в эксплуатацию», в целях подготовки документации по планировке территории решения о подготовке документации по планировке территории не требуется.

3. Наименование, основные характеристики (категория, протяженность, проектная мощность, пропускная способность, грузонапряженность, интенсивность движения) и назначение планируемых для размещения линейных объектов

Тип газопровода: Межпоселковый газопровод.

Материал труб: полиэтилен.

Тип прокладки – преимущественно подземный.

Протяженность газопровода -  $L \approx 11,12$  км.

Площадные сооружения:

– пункт редуцирования газа (ПРГ) дер. Поляны – 1 шт.;

– пункт редуцирования газа (ПРГ) дер. Сорокино – 1 шт.;

- пункт редуцирования газа (ПРГ) дер. Дмитриево – 1 шт.;
- пункт редуцирования газа (ПРГ) дер. Бреховская – 1 шт.;
- пункт редуцирования газа (ПРГ) пос. Дорожный – 1 шт.

4. Перечень субъектов Российской Федерации, перечень муниципальных районов, городских округов в составе субъектов Российской Федерации, перечень поселений, населенных пунктов, внутригородских территорий городов федерального значения, на территориях которых устанавливаются зоны планируемого размещения линейных объектов

В административном отношении граница проекта планировки территории расположена в Туношенском сельском поселении Ярославского района Ярославской области Российской Федерации.

5. Перечень координат характерных точек границ зон планируемого размещения линейных объектов

N	X	Y	N	X	Y
1	367795,80	1347384,13	70	372087,43	1349277,73
2	367809,76	1347385,15	71	372091,35	1349277,17
3	367810,22	1347378,58	72	372119,17	1349459,79
4	367796,26	1347377,60	73	372115,20	1349460,34
-	-	-	74	372101,58	1349553,72
1	367875,30	1347642,86	75	372079,97	1349758,41
2	367871,36	1347638,92	76	372079,88	1349759,53
3	367861,17	1347636,52	77	372083,87	1349759,83
4	367860,39	1347641,19	78	372075,67	1349869,14
5	367864,21	1347655,72	79	372071,69	1349868,83
6	367883,04	1347672,26	80	372061,96	1349998,41
-	-	-	81	372069,28	1350247,66
1	367901,57	1347739,48	82	372047,20	1350294,69
2	367900,17	1347739,73	83	371989,37	1350361,99
3	367884,89	1347734,32	84	371993,55	1350498,56
4	367885,47	1347736,53	85	371994,86	1350505,11
5	367941,13	1347882,98	86	371999,23	1350501,46
6	367985,51	1347914,67	87	372003,43	1350522,48
7	367987,78	1347914,95	88	371998,74	1350526,14
8	368004,33	1347910,90	89	372000,32	1350566,15
9	367952,71	1347874,05	90	371980,29	1350600,59
-	-	-	91	372010,38	1350618,68
1	368149,24	1347980,74	92	372022,08	1350600,58
2	368173,80	1347946,35	93	372015,46	1350594,84
3	368170,54	1347944,03	94	372012,61	1350522,47
4	368233,63	1347855,69	95	372007,51	1350496,97
5	368237,12	1347857,68	96	372003,53	1350366,99
6	368239,06	1347854,97	97	372059,07	1350302,37
7	368284,02	1347615,58	98	372083,37	1350250,59
8	368264,89	1347524,41	99	372075,98	1349998,73
9	368269,33	1347521,01	100	372085,65	1349869,87
10	368266,90	1347517,84	101	372080,66	1349869,49
11	368361,94	1347445,13	102	372088,86	1349760,17
12	368364,37	1347448,30	103	372093,85	1349760,55

13	368369,53	1347444,35	104	372093,91	1349759,67
14	368461,81	1347450,64	105	372115,48	1349555,47
15	368463,34	1347424,92	106	372129,36	1349460,30
16	368531,63	1347429,55	107	372129,11	1349458,64
17	368578,56	1347431,94	108	372124,11	1349459,04
18	368634,45	1347436,02	109	372096,34	1349276,42
19	368653,37	1347432,10	110	372101,28	1349275,66
20	368709,63	1347410,76	111	372100,75	1349272,20
21	368711,03	1347412,89	112	372207,80	1349256,04
22	368710,95	1347426,73	113	372256,30	1349181,68
23	368721,73	1347441,80	114	372287,92	1349202,30
24	368747,27	1347454,46	115	372290,10	1349198,95
25	368756,09	1347438,38	116	372310,37	1349212,17
26	368777,24	1347436,32	117	372308,18	1349215,52
27	368779,36	1347442,98	118	372352,21	1349244,24
28	368791,06	1347439,26	119	372435,62	1349120,25
29	368790,77	1347437,84	120	372715,70	1348865,95
			120.1	372813,95	1348817,42
30	368800,32	1347428,64	121	372829,93	1348792,80
31	368795,61	1347412,63	122	372831,46	1348790,45
32	368772,09	1347420,11	123	372828,09	1348788,27
33	368772,90	1347422,68	124	372908,00	1348665,20
34	368747,33	1347425,23	125	372911,37	1348667,38
35	368741,46	1347435,95	126	372924,33	1348647,43
36	368724,94	1347427,76	127	373010,75	1348543,12
37	368720,93	1347411,49	128	373022,73	1348528,08
38	368710,94	1347396,47	129	373070,45	1348443,12
39	368666,47	1347412,16	130	373090,70	1348401,31
40	368642,00	1347425,75	131	373089,24	1348397,54
41	368633,85	1347427,21	132	373085,50	1348398,99
42	368570,39	1347417,71	133	373038,51	1348277,91
43	368532,46	1347415,57	134	373042,25	1348276,46
44	368492,67	1347413,19	135	373036,94	1348247,63
45	368463,62	1347410,98	136	373007,05	1348253,67
46	368460,29	1347412,91	137	373012,60	1348281,11
47	368450,38	1347412,41	138	373033,86	1348279,72
48	368448,79	1347435,72	139	373080,71	1348400,43
49	368376,13	1347430,77	140	373075,44	1348400,70
50	368376,59	1347423,98	141	373058,04	1348436,63
51	368353,33	1347422,40	142	373011,08	1348520,24
52	368353,98	1347434,75	143	372999,88	1348534,30
53	368358,89	1347441,16	144	372913,03	1348639,12
54	368263,86	1347513,87	145	372899,36	1348660,17
55	368260,82	1347509,90	146	372903,56	1348662,90
56	368249,38	1347518,65	147	372823,65	1348785,96
57	368269,75	1347615,73	148	372818,83	1348783,29
			148.1	372804,30	1348806,57
58	368225,87	1347849,35	149	372707,16	1348854,79
59	368224,91	1347850,70	150	372424,95	1349111,03
60	368229,34	1347853,09	151	372348,30	1349224,97
61	368166,47	1347941,12	152	372315,93	1349203,85

62	368162,41	1347938,22	153	372313,19	1349208,04
63	368152,17	1347952,56	154	372292,93	1349194,83
-	-	-	155	372295,66	1349190,64
1	368197,06	1348109,64	156	372252,22	1349162,30
2	368190,42	1348121,98	157	372199,50	1349243,13
3	368267,76	1348168,75	158	371808,54	1349302,15
4	368297,27	1348189,70	159	371809,29	1349307,10
5	368278,29	1348216,43	160	371700,53	1349323,51
6	368267,06	1348232,50	161	371699,72	1349318,58
7	368270,34	1348234,79	162	371458,07	1349355,06
8	368235,14	1348285,16	163	371457,31	1349350,07
9	368231,86	1348282,87	164	371396,59	1349179,54
10	368231,43	1348283,48	165	371344,71	1349092,39
11	368126,39	1348413,01	166	371339,04	1349082,85
12	368085,01	1348419,28	167	371335,16	1349083,91
13	368065,23	1348423,06	168	371271,59	1348858,09
13.1	368061,67	1348404,39			
14	368047,92	1348407,02	169	371275,45	1348857,01
15	368053,46	1348436,02	170	371274,98	1348855,37
16	368058,36	1348435,08	171	371261,36	1348828,79
17	368065,83	1348474,14	172	371266,16	1348826,09
17.1	368067,96	1348483,79			
17.2	368070,02	1348491,60			
18	368072,35	1348499,32	173	371252,44	1348801,68
19	368096,33	1348569,70	174	371219,66	1348820,08
20	368111,79	1348577,95	175	371233,50	1348844,42
21	368129,39	1348573,47	176	371249,14	1348835,65
22	368118,23	1348541,76	177	371261,89	1348860,51
23	368093,65	1348549,43	178	371261,97	1348860,80
23.1	368076,16	1348498,10			
23.2	368073,87	1348490,51			
23.3	368071,84	1348482,85			
23.4	368069,75	1348473,34			
24	368062,95	1348437,75	179	371266,78	1348859,44
25	368087,67	1348433,03	180	371330,63	1349086,24
26	368134,02	1348425,81	181	371326,00	1349088,33
27	368242,62	1348291,91	182	371383,86	1349185,52
28	368243,33	1348290,89	183	371443,67	1349353,49
29	368239,24	1348288,02	184	371444,23	1349357,15
30	368274,44	1348237,66	185	371438,00	1349358,09
31	368278,53	1348240,52	186	371418,45	1349365,65
32	368289,73	1348224,49	187	371224,74	1349392,67
33	368308,68	1348197,80	188	370775,95	1349470,18
34	368472,31	1348313,98	189	370756,56	1349473,13
35	368526,28	1348361,43	190	370757,17	1349478,09
36	368528,90	1348364,45	191	370658,95	1349493,01
37	368531,97	1348361,84	192	370658,80	1349493,07
38	368608,14	1348451,19	193	370657,99	1349493,16
39	368605,09	1348453,79	194	370608,25	1349500,71
40	368606,47	1348455,40	195	370607,50	1349495,77
41	368692,14	1348565,77	196	370566,72	1349501,96



42	369263,19	1349121,45	197	370567,42	1349506,90
43	369423,89	1349252,64	198	370322,01	1349538,29
44	369421,97	1349254,99	199	370321,26	1349533,52
45	369437,46	1349267,64	200	370316,96	1349533,90
46	369443,03	1349269,89	201	370147,81	1349526,48
47	369445,62	1349263,39	202	370130,99	1349525,74
48	370127,29	1349535,03	203	370128,83	1349530,26
49	370125,91	1349538,79	204	369447,47	1349258,74
50	370128,00	1349539,62	205	369450,11	1349252,15
51	370147,01	1349540,46	206	369434,62	1349239,50
52	370317,54	1349547,94	207	369432,75	1349241,80
53	370323,44	1349547,35	208	369272,52	1349110,99
54	370322,79	1349543,23	209	368702,60	1348556,41
55	370568,12	1349511,77	210	368617,33	1348446,56
56	370568,70	1349515,80	211	368615,75	1348444,71
57	370609,60	1349509,61	212	368611,94	1348447,95
58	370609,00	1349505,66	213	368535,78	1348358,59
59	370757,78	1349483,05	214	368539,61	1348355,32
60	370758,26	1349487,03	215	368536,66	1348351,92
61	370778,19	1349484,00	216	368481,01	1348302,99
62	371226,90	1349406,51	217	368275,45	1348157,03
63	371421,99	1349379,29	-	-	-
64	371441,61	1349371,70	-	-	-
65	371701,81	1349332,42	-	-	-
66	371701,24	1349328,46	-	-	-
67	371810,01	1349312,04	-	-	-
68	371810,63	1349316,00	-	-	-
69	372086,91	1349274,29	-	-	-

6. Перечень координат характерных точек границ зон планируемого размещения линейных объектов, подлежащих переносу (переустройству) из зон планируемого размещения линейных объектов

В границах проекта планировки территории отсутствуют границы зон планируемого размещения линейных объектов, подлежащих переносу (переустройству).

7. Предельные параметры разрешенного строительства, реконструкции объектов строительства, реконструкции объектов капитального строительства, входящих в состав линейных объектов в границах зон их планируемого размещения

Предельные (минимальные и (или) максимальные) размеры земельных участков и предельные параметры разрешенного строительства, реконструкции объектов капитального строительства не подлежат установлению.

Учитывая основные технические характеристики данного проектируемого объекта проектными решениями определены границы зоны его планируемого размещения.

Границы зоны планируемого размещения объекта установлены в соответствии с требованиями действующих норм отвода земель и обозначены в графической части проектной документации.

- максимальное возможное давление планируемого газопровода – 0,6 МПа;

- максимальная суммарная протяженность сети газоснабжения газопровода ≈ 11,12 км.

Объекты капитального строительства, входящие в состав линейного объекта, расположенные в границах территории исторического поселения федерального или регионального значения, отсутствуют.

8. Информация о необходимости осуществления мероприятий по защите сохраняемых объектов капитального строительства (здание, строение, сооружение, объекты, строительство которых не завершено), существующих и строящихся на момент подготовки проекта планировки территории, а также объектов капитального строительства, планируемых к строительству в соответствии с ранее утвержденной документацией по планировке территории, от возможного негативного воздействия в связи с размещением линейных объектов

В зону планируемого размещения линейного объекта попадают следующие объекты капитального строительства:

- воздушные линии электропередачи;
- водопровод;
- магистральный нефтепровод;
- магистральный газопровод;
- подземные кабели связи. Перечень мероприятий включает:

- проведение наблюдений за состоянием, своевременным выявлением и развитием имеющихся отклонений в поведении вновь строящихся сооружений, их оснований и окружающего массива грунта от проектных данных, разработка мероприятий по предупреждению и устранению возможных негативных последствий, обеспечение сохранности существующей застройки, находящейся в зоне влияния нового строительства, а также сохранение окружающей природной среды;

- разработка прогноза состояния строящегося объекта, воздействия его на окружающие здания и сооружения, на атмосферную, геологическую, гидрогеологическую и гидрологическую среду в период строительства и последующие годы эксплуатации для оценки изменений их состояния, своевременного выявления дефектов, предупреждения и устранения негативных процессов, а также оценки правильности принятых методов расчета, проектных решений и результатов прогноза.

Состав и объемы работ по обследованию в каждом конкретном случае определяются программой работ с учетом требований действующих нормативных документов и ознакомления с проектно-технической документацией строящегося сооружения, а также зданий, находящихся в зоне влияния нового строительства.

9. Информация о необходимости осуществления мероприятий по сохранению объектов культурного наследия от возможного негативного воздействия в связи с размещением линейных объектов

Согласно акту государственной историко-культурной экспертизы земельных участков, выделенных под строительство объекта «Газопровод межпоселковый ГРС Туношна – пос. Дорожный – дер. Бреховская – дер. Сорокино – дер. Дмитриево – дер. Поляны Ярославского района Ярославской области» (дата начала проведения 10.06.2022 г., дата окончания 14.06.2022 г.), проведенная археологическая разведка показала отсутствие объектов археологического наследия в зоне строительства.

При проведении разведки основные усилия по выявлению памятников археологии были сосредоточены на наиболее высоких точках участков. Следует учитывать, что трасса газопроводов располагаются вне населенных пунктов и в стороне от крупных рек. В зоне строительства межпоселковых газопроводов протяженностью 110,6 км было заложено 113 шурфов 1х1 м. каждый.

Отсутствие памятников археологии на указанных трассах в Угличском, Мышкинском и Ярославском районах можно объяснить хорошей изученностью данной территории в более раннее время.

Во всех шурфах признаки наличия культурного слоя, археологические предметы и другие объекты, которые можно связать с деятельностью человека, отсутствуют.

Таким образом, объекты культурного наследия либо объекты, обладающие признаками объекта культурного наследия, в ходе проведенного обследования не были выявлены.

11. Информация о необходимости осуществления мероприятий по защите территории от чрезвычайных ситуаций природного и техногенного характера, в том числе по обеспечению пожарной безопасности и гражданской обороне

В соответствии с законодательством Российской Федерации, газораспределительные сети относятся к категории опасных производственных объектов, что обусловлено взрыво- и пожароопасными свойствами транспортируемого по ним газа.

Работоспособность и безопасность эксплуатации сетей газораспределения и газопотребления должны поддерживаться и сохраняться путем проведения технического обслуживания и ремонта в соответствии с эксплуатационными документами, техническими регламентами, национальными стандартами и сводами правил, утвержденными федеральными органами исполнительной власти, и другими нормативными правовыми актами.

Газовые хозяйства, эксплуатирующие газопроводы, должны иметь службы, в задачи которых должны входить контроль выполнения технических мероприятий, как в период строительства, так и при проведении технического обслуживания, текущего и капитального ремонтов газопроводов.

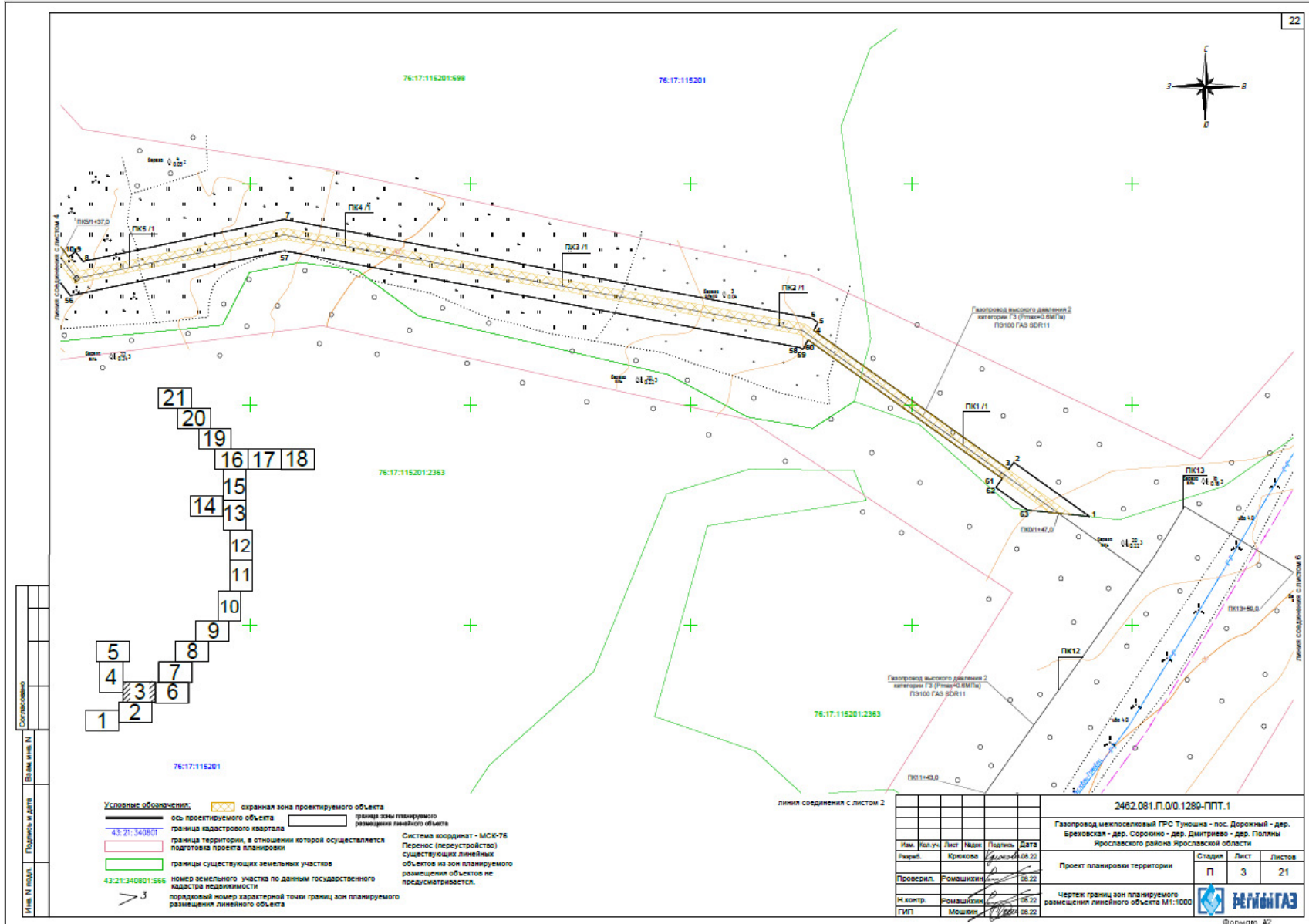
Обязательные мероприятия, проводимые в охранной зоне газопровода, выполнять строго в соответствии с Постановлением Правительства РФ от 20 ноября 2000 года № 878 «Об утверждении правил охраны газораспределительных сетей».

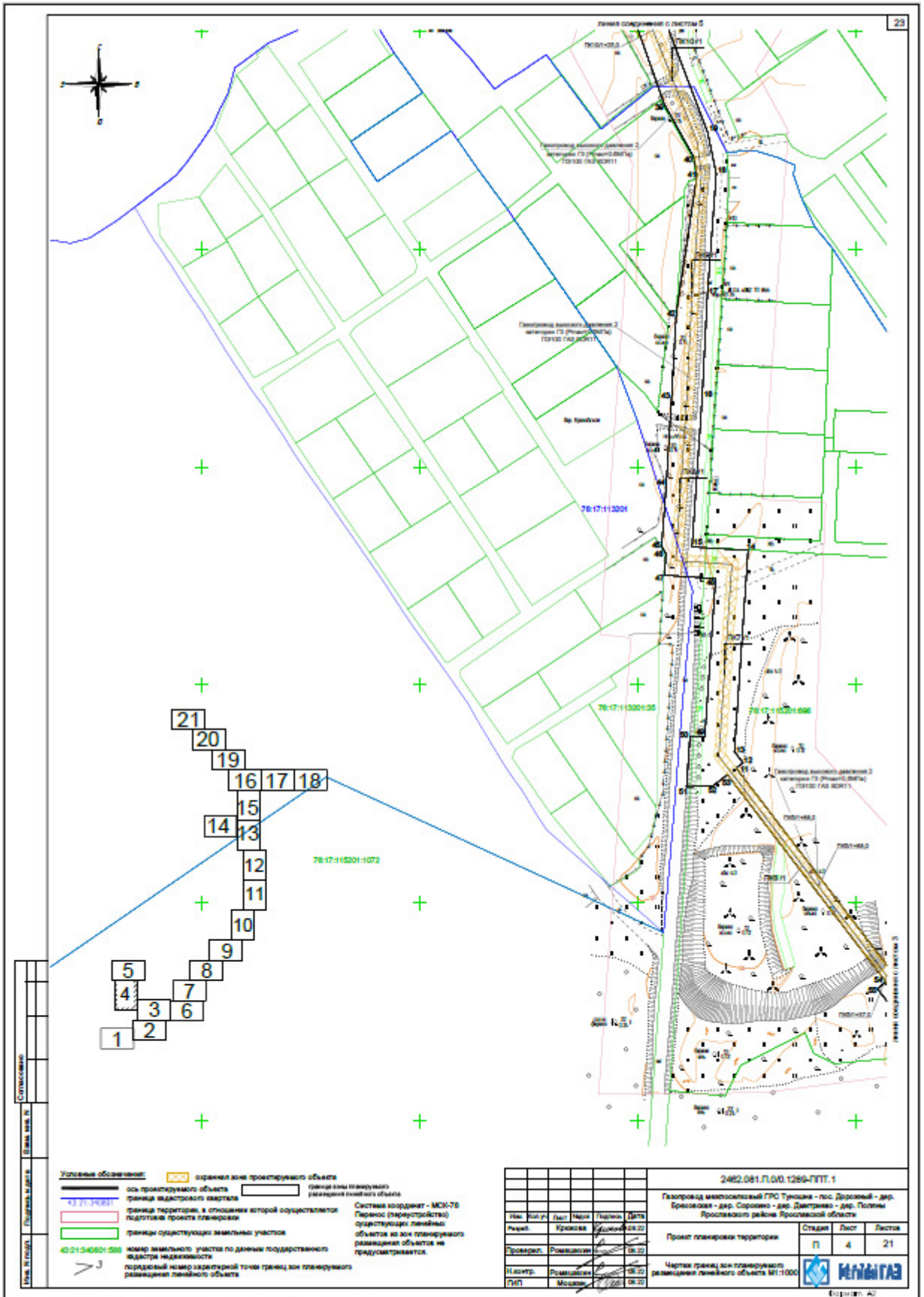
Внеплановый обход трассы газопроводов следует производить после аварий на водонесущих коммуникациях, сооружениях, расположенных в районе прокладки газопровода, обильных дождей, подъема грунтовых вод и уровня воды в реках, ручьях, оврагах, обводнения и заболачивания трассы газопровода.

Пожарная безопасность обеспечивается комплексом проектных решений, направленных на предупреждение пожара и взрыва согласно Федеральному закону № ФЗ-123 от 22.07.2008 (с учётом внесённых изменений Федеральным законом от 10.07.2012 № 117-ФЗ), «Технический регламент о требованиях пожарной безопасности».

Для обозначения трассы газопровода, переходах через автодороги и на углах поворота трассы выполнить установку табличек-указателей (опознавательных знаков), закрепленных на железобетонных столбиках.







Составлено  
Дата: 18.08.2020  
Лист: 4 из 4

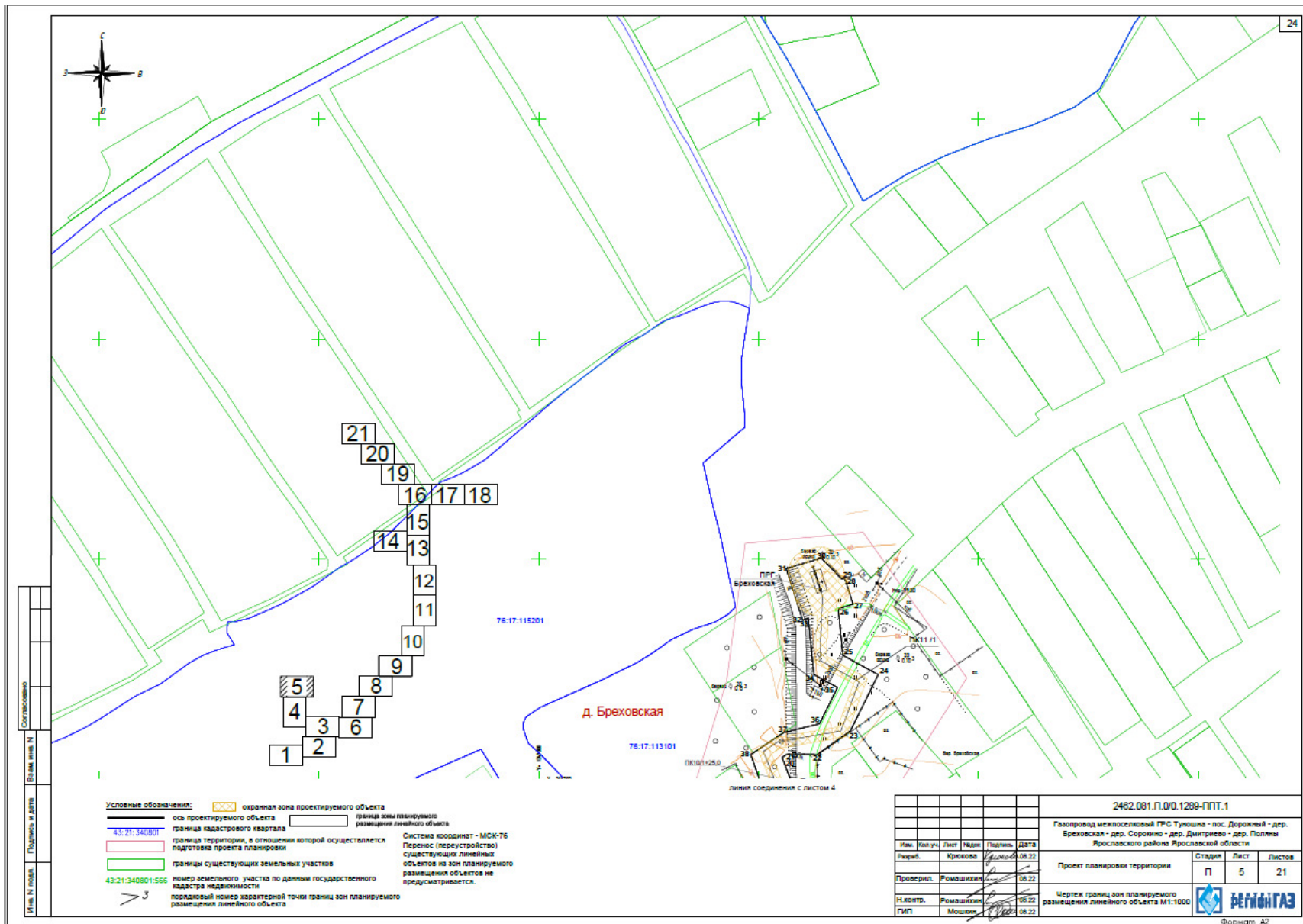
**Условные обозначения:**

- граница планируемого объекта
- граница кадастрового квартала
- граница территории, в отношении которой осуществляется подготовка проекта планировки
- границы существующих земельных участков
- кадастровый номер земельного участка по данным государственного кадастра недвижимости
- порядковый номер характерной точки границ зон планируемого размещения линейного объекта
- граница зоны планируемого объекта
- граница зоны планируемого размещения линейного объекта

Система координат - МСК-78  
Линейное (перестроенное) сооружение линейного объекта из зон планируемого размещения объектов не предусматривается.

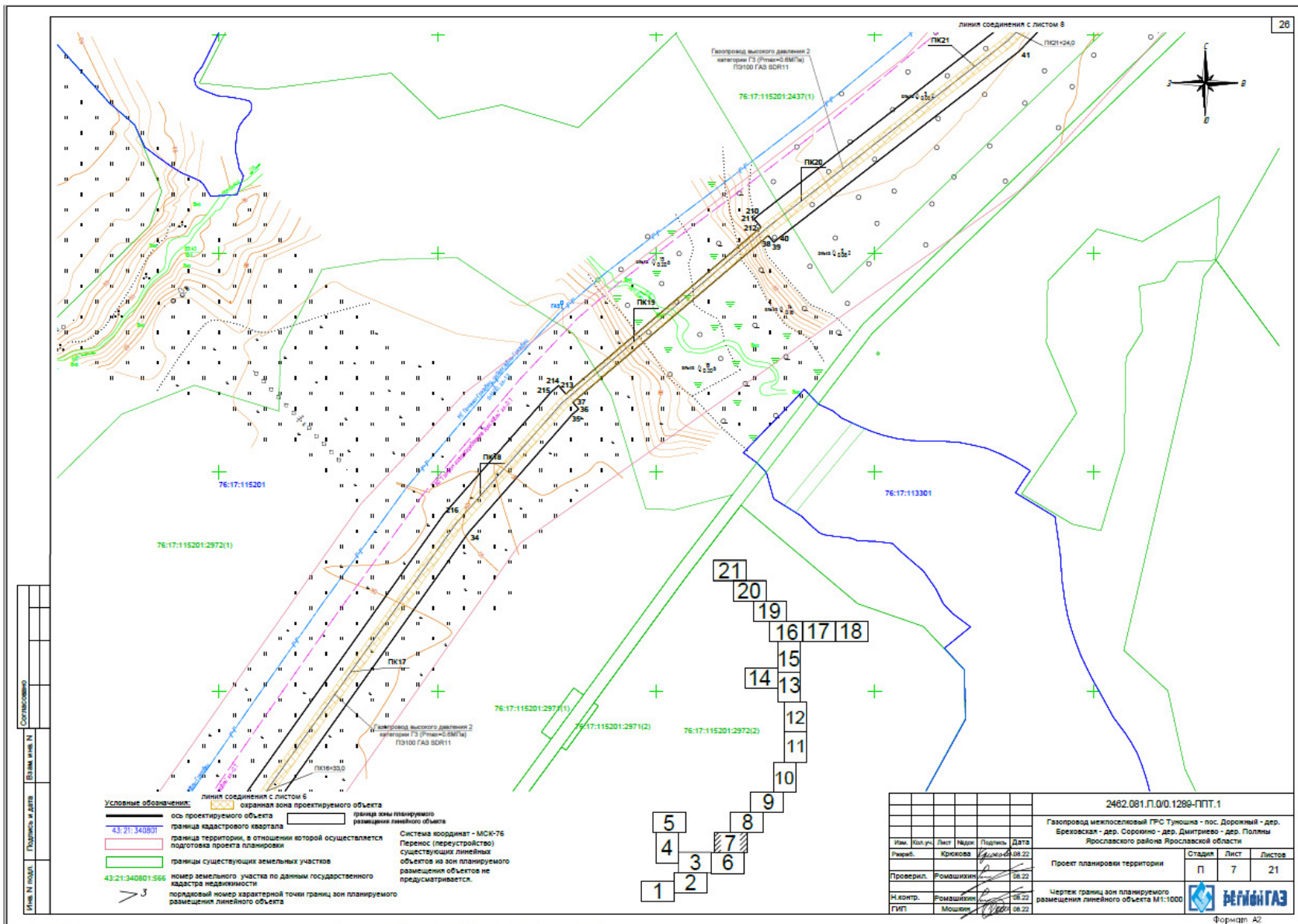
1:3

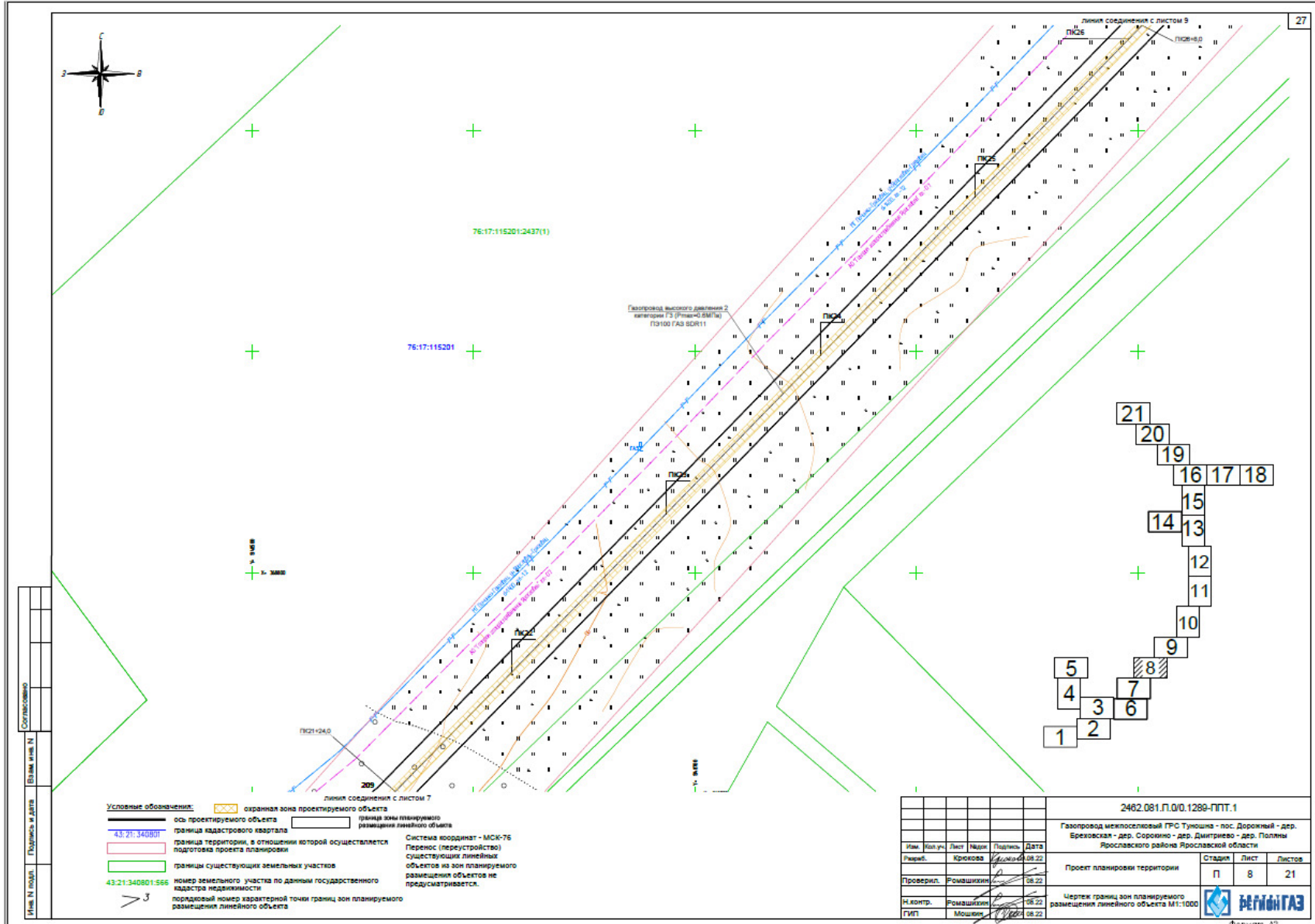
2462.081.Л.0.0.1289-ПТТ.1					
Газопровод межквартальный ГРС Трусовка - пос. Дорожный - д.п. Боровская - д.п. Сорokino - д.п. Дмитриевское - д.п. Полесье Ярославского района Ярославской области					
Имя	Имя.И.О.	Лист	Число	Дата	
Рисовал	Урюкова	4	18.08.20		
Проверил	Ромашкина		18.08.20		
Нач. Центр. ГИП	Ромашкина		18.08.20		
	Мухомов		18.08.20		
Проект планировки территории					Этап
					П
					Лист
					4
					Листа
					21
Чертёж границ зон планируемого размещения линейного объекта МП-1000					
Эксп. № А2					









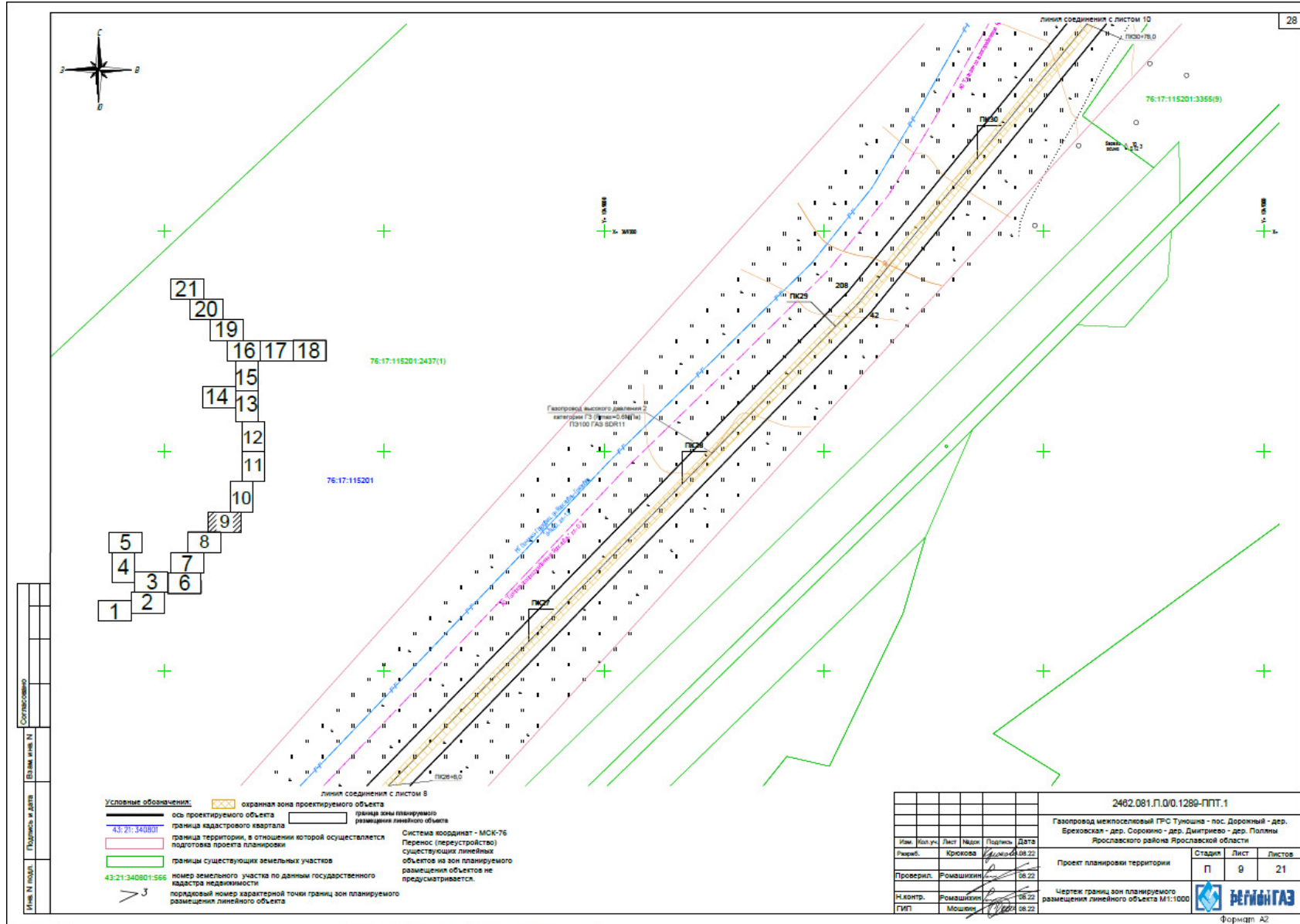


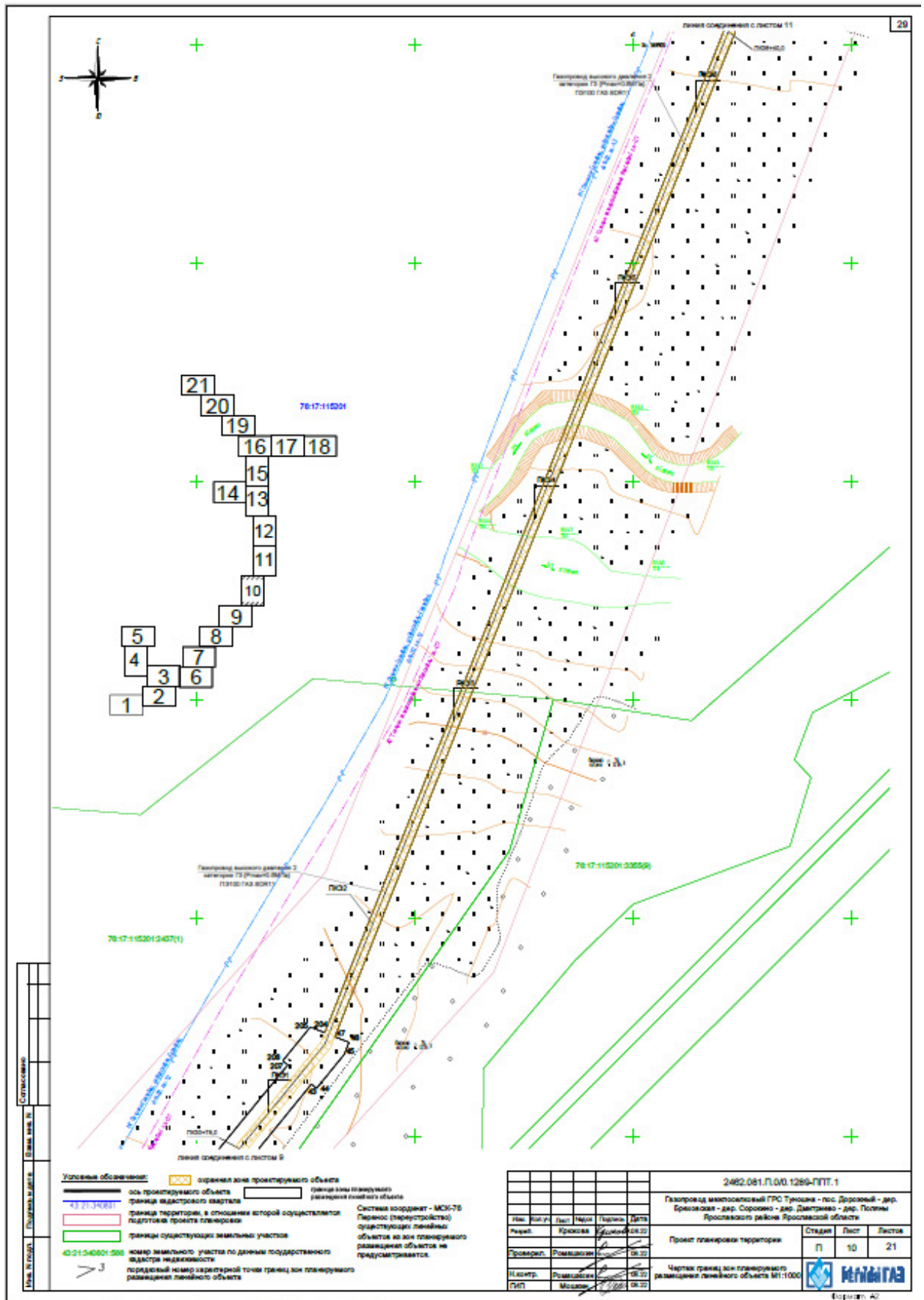
Имя, И.И.Ф.	Подпись и дата	Согласовано
Имя, И.И.Ф.	Подпись и дата	Имя, И.И.Ф.

- Условные обозначения:**
- охранный зона проектируемого объекта
  - ось проектируемого объекта
  - граница кадастрового квартала
  - граница территории, в отношении которой осуществляется подготовка проекта планировки
  - границы существующих земельных участков
  - граница зоны планируемого размещения линейного объекта
  - граница зоны планируемого размещения линейного объекта
- 43:21:340801:566 номер земельного участка по данным государственного кадастра недвижимости
- 43:21:340801:566 порядковый номер характерной точки границ зон планируемого размещения линейного объекта
- Система координат - МСК-76  
Перенос (перестройка) существующих линейных объектов из зон планируемого размещения объектов не предусматривается.

2462.081.П.010.1289-ППТ.1										
Газопровод межпоселковый ГРС Туношца - пос. Дорожный - дер. Бредковская - дер. Соронино - дер. Дмитриево - дер. Поллены Ярославского района Ярославской области										
Имя	Подпись	Лист	Дата	Статус						
Разраб.	Крюкова	1	08.22	Проект планировки территории						
Проверил	Ромашкин	1	08.22							
Н.контр.	Ромашкин	1	08.22	Чертеж границ зон планируемого размещения линейного объекта М1:1000						
ГИП	Мошкин	1	08.22							
				<table border="1"> <tr> <td>Статус</td> <td>Лист</td> <td>Листов</td> </tr> <tr> <td>П</td> <td>8</td> <td>21</td> </tr> </table>	Статус	Лист	Листов	П	8	21
Статус	Лист	Листов								
П	8	21								



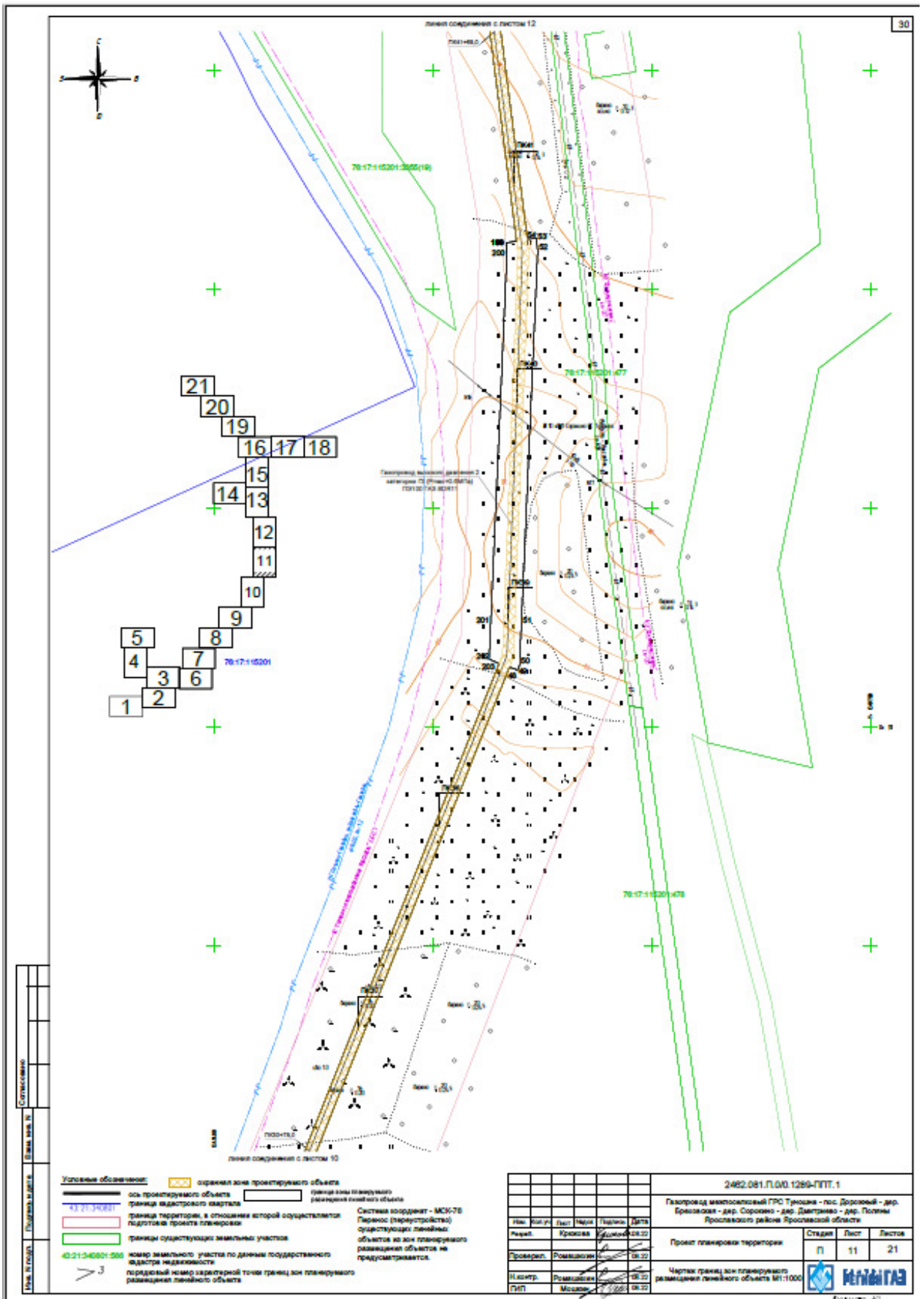


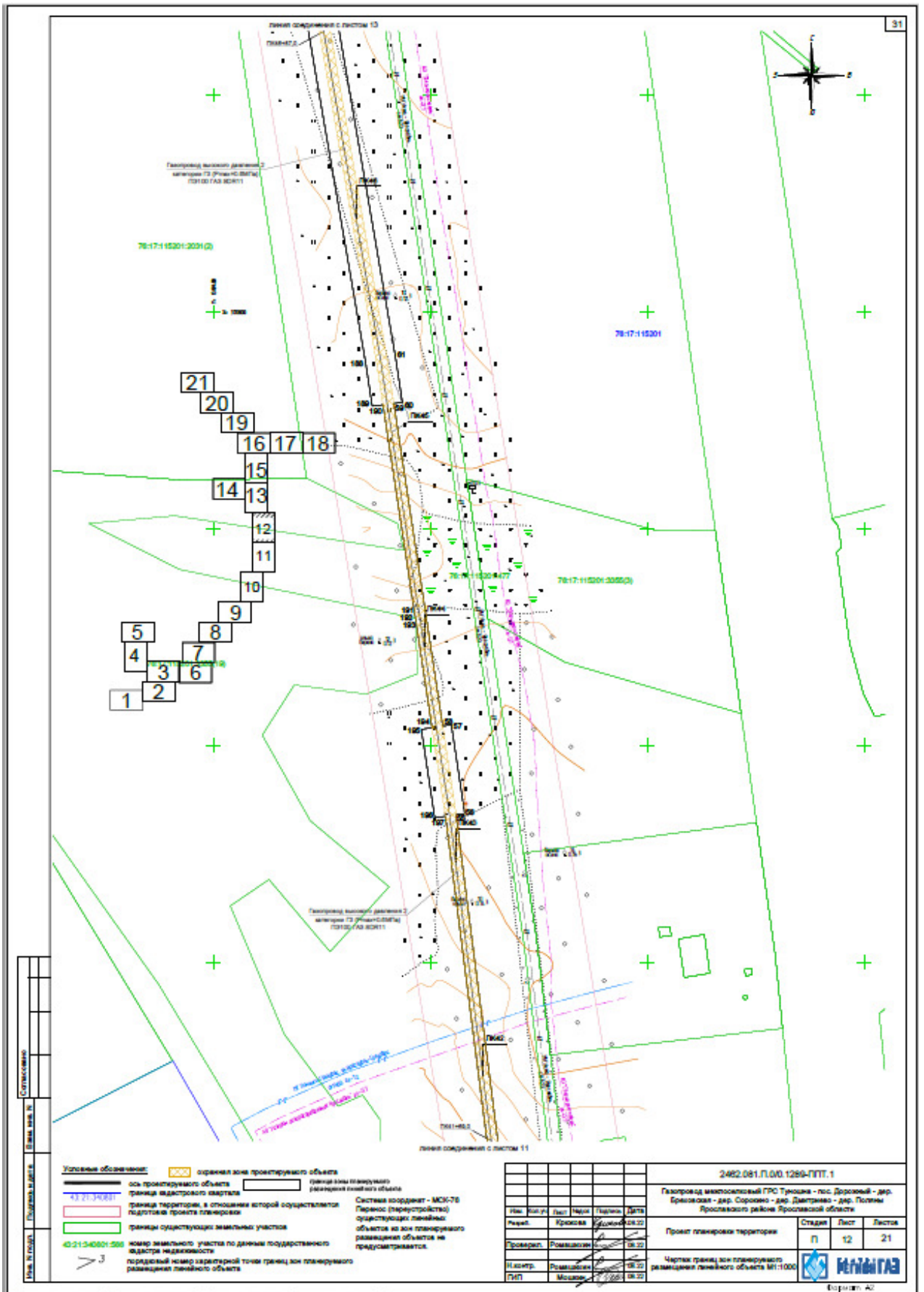


**Условные обозначения:**

- ось планируемого объекта
- граница административного квартала
- граница территории, в отношении которой осуществляется подготовка проекта планировки
- границы существующих земельных участков
- номер земельного участка по данным государственного кадастра недвижимости
- порядковый номер характерной точки границ зон планируемого размещения линейного объекта
- граница зоны планируемого размещения линейного объекта
- граница зоны планируемого размещения линейного объекта
- Система координат - МСК-76
- Плановое (проектное) устройство линейного объекта на зон планируемого размещения не предусматривается.

2482.081.П.00.1289-ПТТ.1					
Газопровод магистральный ГРС Тунока - пос. Дроздовый - дер. Борова - дер. Сорозно - дер. Дятрино - дер. Полныя Ярославской области					
Имя	Фамилия	Лист	Число	Дата	2018
Иванов	Иванов	Иванов	Иванов	Иванов	Иванов
Проектировщик	Иванов	Иванов	Иванов	Иванов	Иванов
Проверщик	Иванов	Иванов	Иванов	Иванов	Иванов
Инженер	Иванов	Иванов	Иванов	Иванов	Иванов
ГИП	Иванов	Иванов	Иванов	Иванов	Иванов
Чертая граница зон планируемого размещения линейного объекта М1:1000					
				Этап	Лист
				П	10
				Лист	21
				МНВНГАЗ	
Борисов А.И.					





Имя, И.Ф.О.	Сотрудник
Имя, И.Ф.О.	Сотрудник
Имя, И.Ф.О.	Сотрудник

**Условные обозначения:**

- ось проектируемого объекта
- граница территории, в отношении которой осуществляется подготовка проекта планировки
- границы существующих земельных участков
- номер земельного участка по данным государственного кадастра недвижимости
- порядковый номер характерной точки границ зон планируемого размещения линейного объекта
- граница зоны планируемого размещения линейного объекта
- Система координат - МСК-76
- Газопровод (перустройство) существующий линейный объект на зон планируемого размещения объекта не предусматривается.

Имя	И.Ф.О.	Лист	Дата	Листы	Листы
Листы	Листы	Листы	Листы	Листы	Листы
Проверил	Ромашов	18.12			
И.И.О.	Ромашов	18.12			
Г.П.П.	Мозаев	18.12			

2482.081.П.00.1289-П.П.Т.1

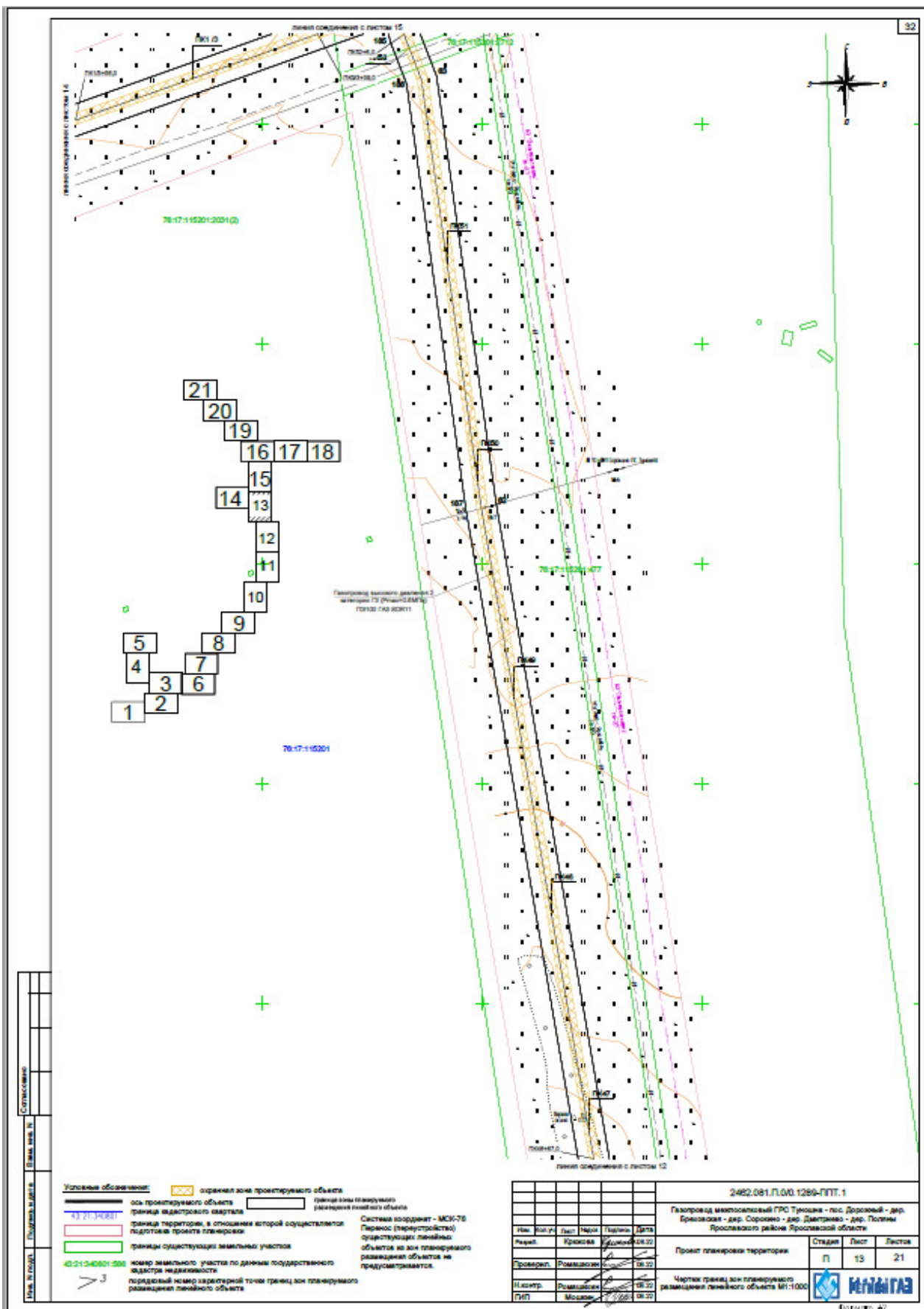
Газопровод высокого давления ГРС Трусиха - пос. Дорожный - дер. Боровское - дер. Сорокино - дер. Дмитриевское - дер. Полесье Ярославского района Ярославской области

Проект планировки территории

Студия	Лист	Листы
П	12	21

Часть границ зон планируемого размещения линейного объекта МП-1000

Корпус А0



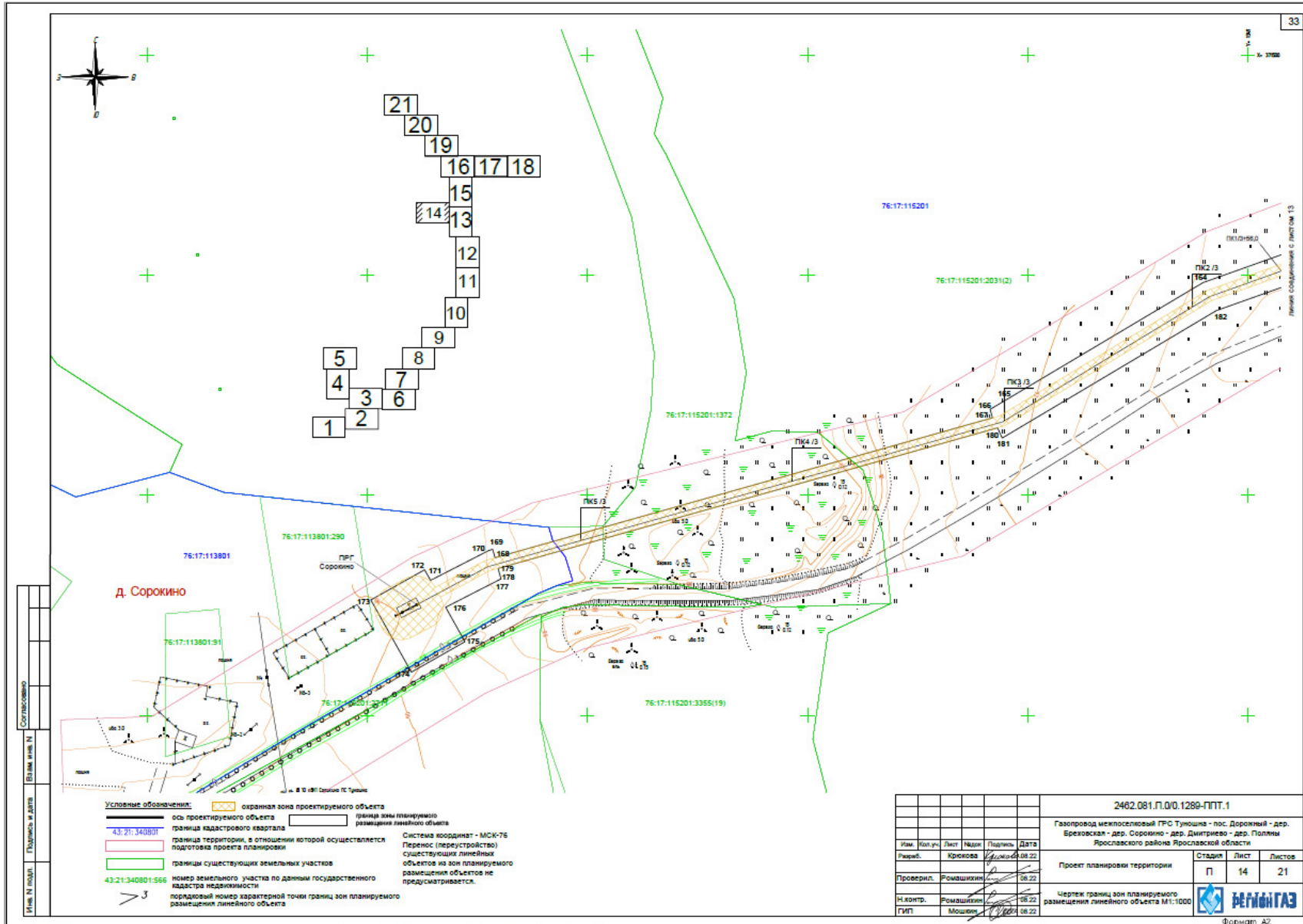
Имя, И.Ф.О.	Сотрудник
Подпись	
Имя, И.Ф.О.	Сотрудник
Подпись	

**Условные обозначения:**

- ось проектируемого объекта
- граница квартала
- граница территории, в отношении которой осуществляется подготовка проекта планировки
- границы существующих земельных участков
- номер земельного участка по данным государственного кадастра недвижимости
- > 3 — порядковый номер характерной точки границ зон планируемого размещения линейного объекта
- — граница зоны проектируемого объекта
- — граница или планируемого размещения линейного объекта
- Система координат - МСК-76
- Перенос (проектируемый) существующих линейных объектов из зон планируемого размещения объектов не предусматривается.

2482.081.П.00.1289-ПТТ.1					
Генеральный плановый ГРС Тунока - пос. Дорожный - д.р. Бреховка - д.р. Сорочино - д.р. Дмитрино - д.р. Полныя Ярославской области					
Имя, И.Ф.О.	Подпись	Дата	Имя, И.Ф.О.	Подпись	Дата
Рисунг	Рисунг	08.22	Рисунг	Рисунг	08.22
Проверка	Проверка	08.22	Проверка	Проверка	08.22
И.И.О.	И.И.О.	08.22	И.И.О.	И.И.О.	08.22
И.И.О.	И.И.О.	08.22	И.И.О.	И.И.О.	08.22





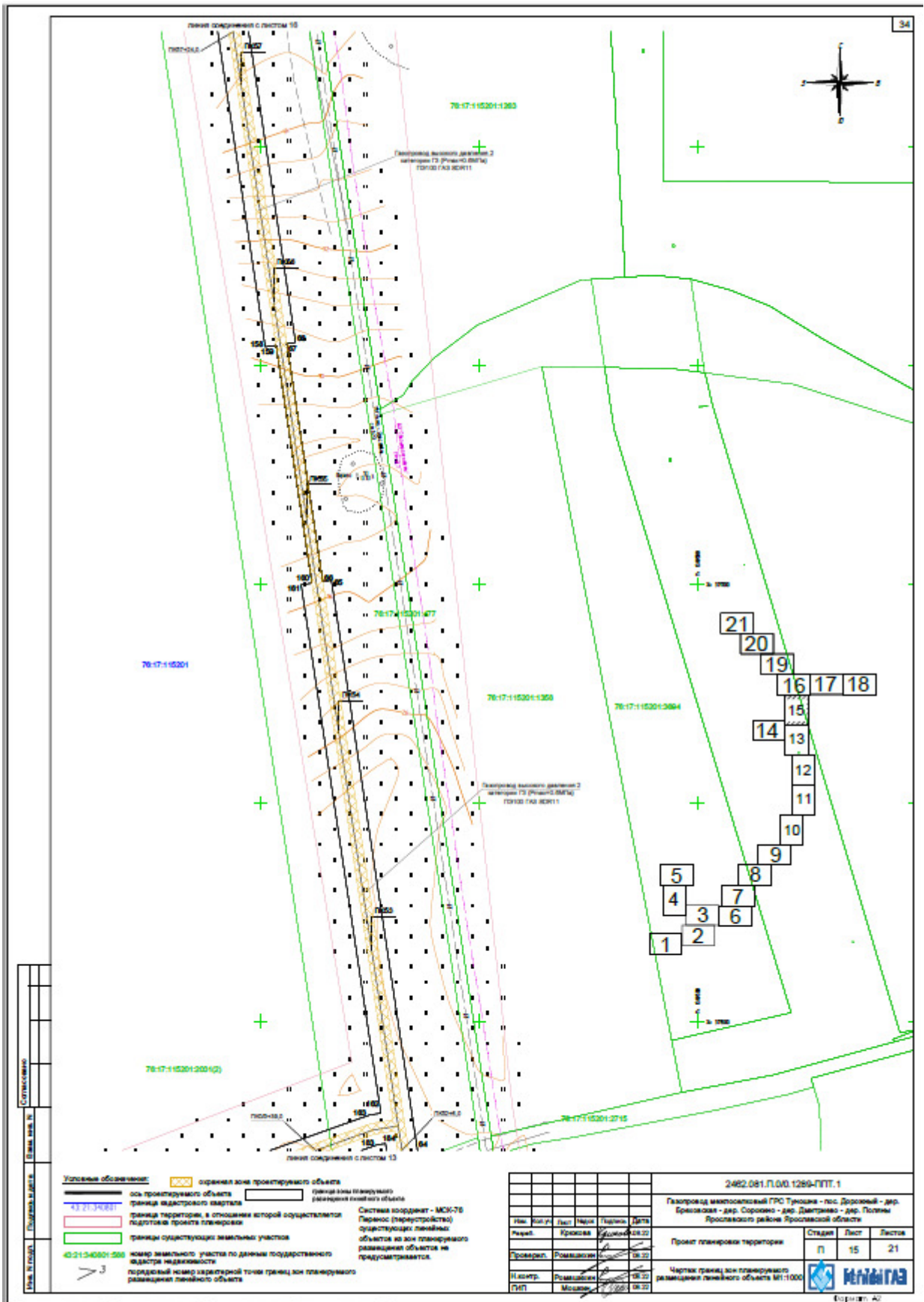
Имя, И. Фамилия, Подпись и дата  
 Сопровожено  
 Имя, И. Фамилия, Подпись и дата

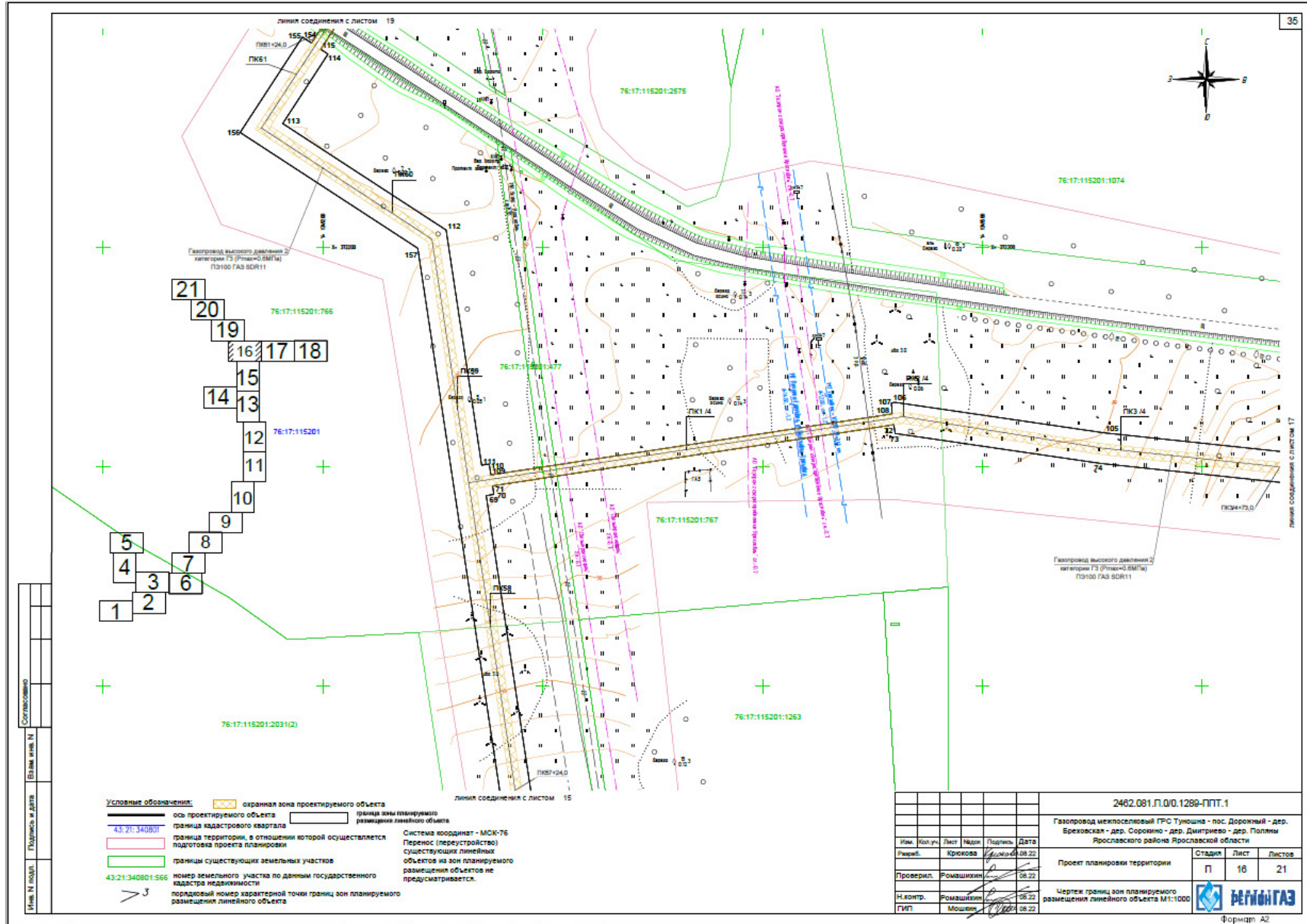
**Условные обозначения:**

- ось проектируемого объекта
- граница кадастрового квартала
- граница территории, в отношении которой осуществляется подготовка проекта планировки
- границы существующих земельных участков
- 43-21-340801-566 номер земельного участка по данным государственного кадастра недвижимости
- > 3 порядковый номер характерной точки границы зон планируемого размещения линейного объекта
- окранный зона проектируемого объекта
- зона планируемого размещения линейного объекта
- Система координат - МСК-76
- Параллель (перестроение) существующих линейных объектов из зон планируемого размещения объектов не предусматривается.

2462.081.П.0.0.1289-ППТ.1					
Газопровод межселенский ГРС Тумошля - пос. Дорожный - дер. Бревослава - дер. Сорokino - дер. Дмитриево - дер. Толпы Ярославского района Ярославской области					
Имя	Имя, И. Фамилия	Лист	Наим.	Подпись	Дата
Рисовал	Крюкова	09.22			09.22
Проверил	Ромашкин	08.22			08.22
Н.контр.	Ромашкин	08.22			08.22
ГИП	Мошенин	08.22			08.22
Проект планировки территории					Стадия
					П
					Лист
					14
					Листов
					21
Чертеж границ зон планируемого размещения линейного объекта М1:1000					
					Формат А2

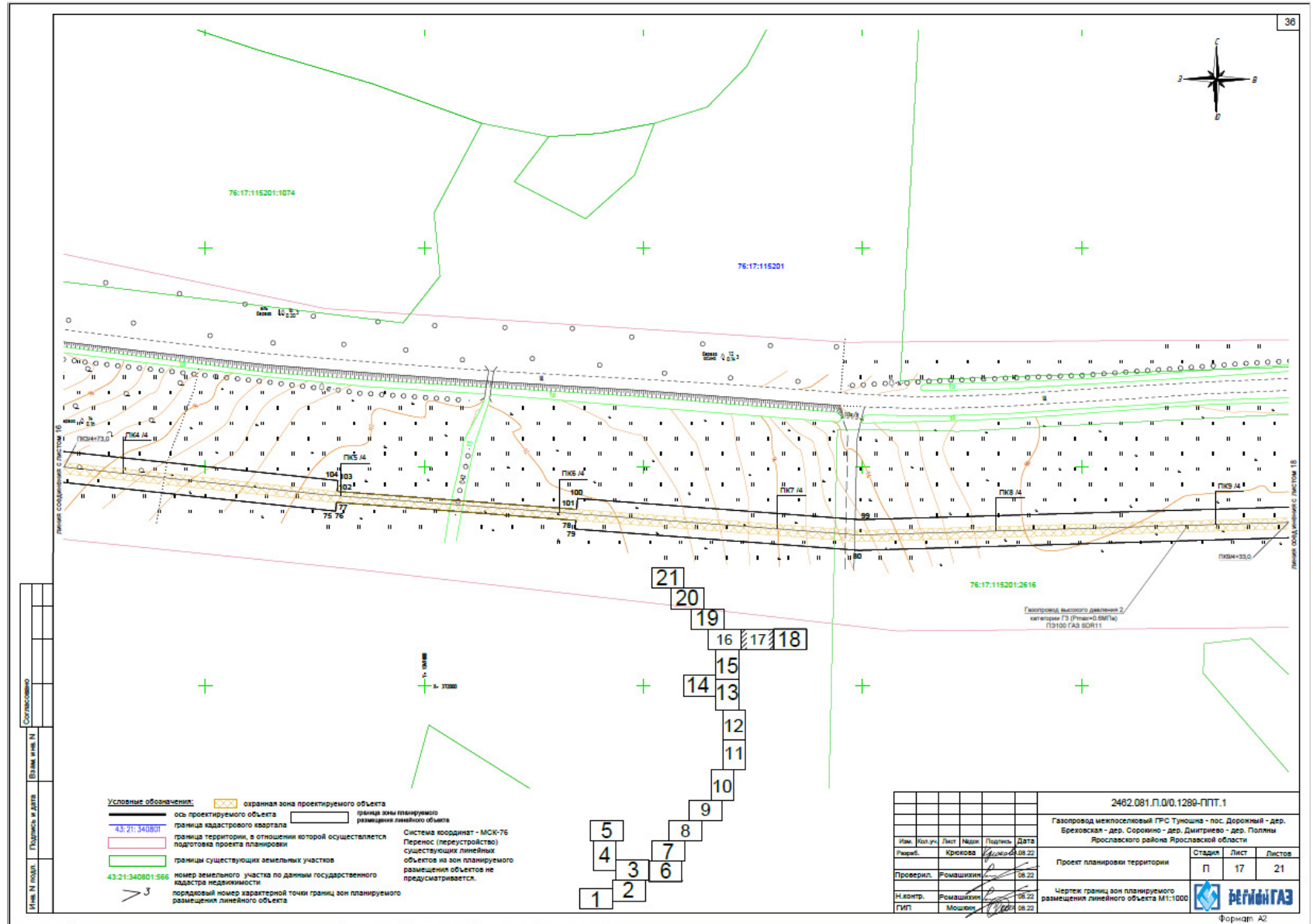






Лист № подл.	Содержание
Лист № в зад.	Власть № в N
Лист № в подл.	

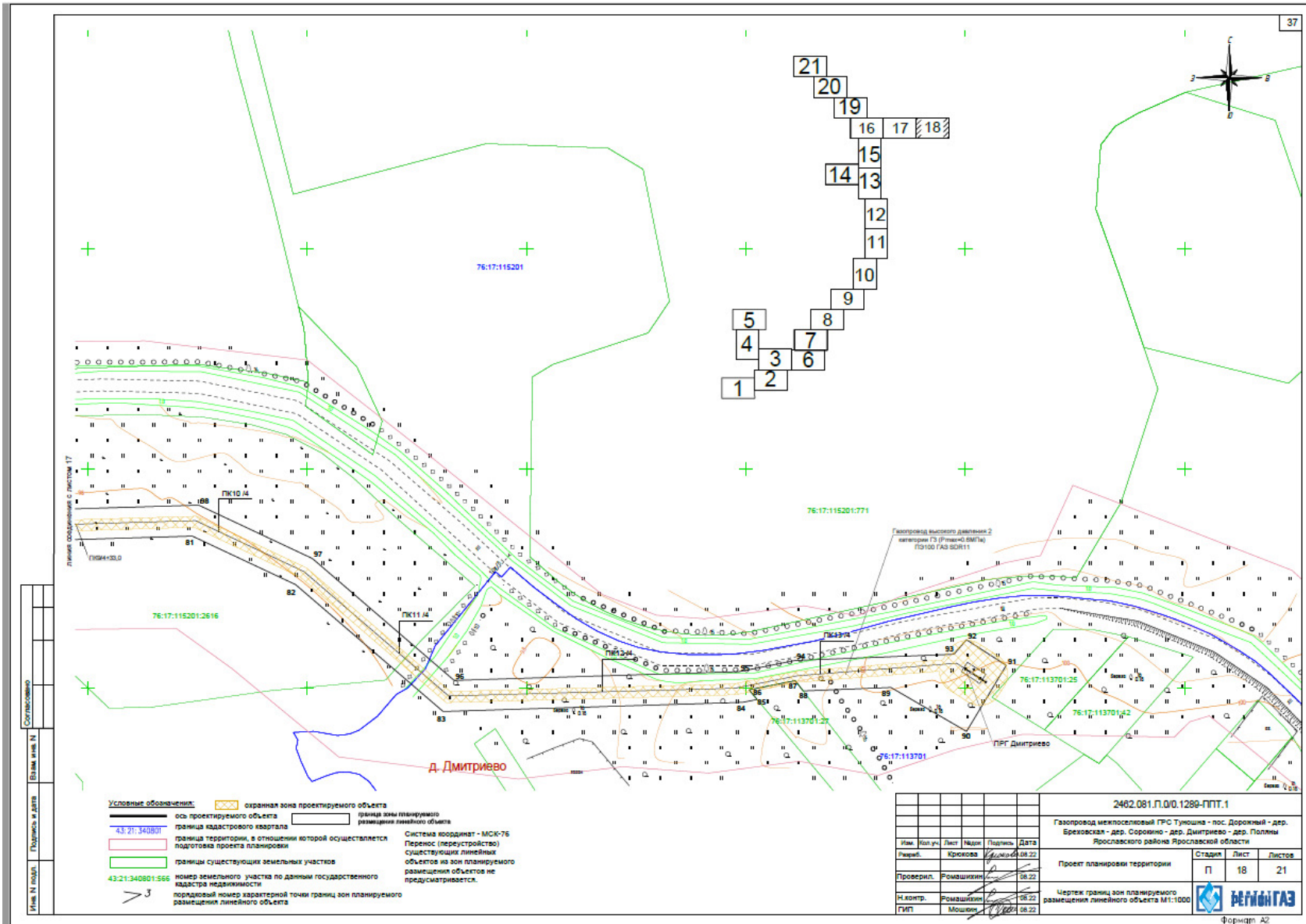
2462.081.П.0/0.1289-ПТТ.1					
Газопровод межпоселковый ГРС Туношка - пос. Дорожный - дер. Бреховская - дер. Соромино - дер. Дмитриево - дер. Полны Ярославского района Ярославской области					
Изм.	Кол.уч.	Лист	Надел	Подпись	Дата
Разр.	Кривоша	Ильин			08.22
Проверил	Ромашкин				08.22
Н.контр.	Ромашкин				08.22
ГИП	Моисеев				08.22
Статус	Лист	Листов			
П	16	21			
Чертеж границ зон планируемого размещения линейного объекта М1:1000			<b>РЕГИОНГАЗ</b>		
Формат А2					



Имя и фамилия	Подпись и дата	Содержимое
Владелец	Владелец	Владелец

- Условные обозначения:**
- Оранжевый штрихованный прямоугольник: граница зоны проектируемого объекта
  - Черная линия: ось проектируемого объекта
  - Черная линия с точками: граница кадастрового квартала
  - Красная линия: граница территории, в отношении которой осуществляется подготовка проекта планировки
  - Зеленая линия: границы существующих земельных участков
  - Число в кружке: номер земельного участка по данным государственного кадастра недвижимости
  - Число в треугольнике: порядковый номер характерной точки границ зон планируемого размещения линейного объекта
  - Синий штрихованный прямоугольник: граница зоны планируемого размещения линейного объекта
  - Система координат - МСК-76
  - Перенос (переустройство) существующих линейных объектов из зон планируемого размещения объектов не предусматривается.

2462.081.П.010.1289-ПТТ.1					
Газопровод межквартальный ГРС Туношна - пос. Дорожный - дер. Бредовская - дер. Сорokino - дер. Дмитриевое - дер. Полны Ярославского района Ярославской области					
Имя	Фамилия	Лист	Наим.	Подпись	Дата
Рисовал	Кривоша	17	Инженер	<i>[Подпись]</i>	28.22
Проверил	Ромашкин	17	Инженер	<i>[Подпись]</i>	28.22
Н.контр.	Ромашкин	17	Инженер	<i>[Подпись]</i>	28.22
ГИП	Мошкин	17	Инженер	<i>[Подпись]</i>	28.22
Проект планировки территории					
Страница 17 из 21					
Чертеж границ зон планируемого размещения линейного объекта М1:1000					
Формат А2					



Лист № 18 из 21  
 Подпись и дата  
 Согласовано


**Условные обозначения:**

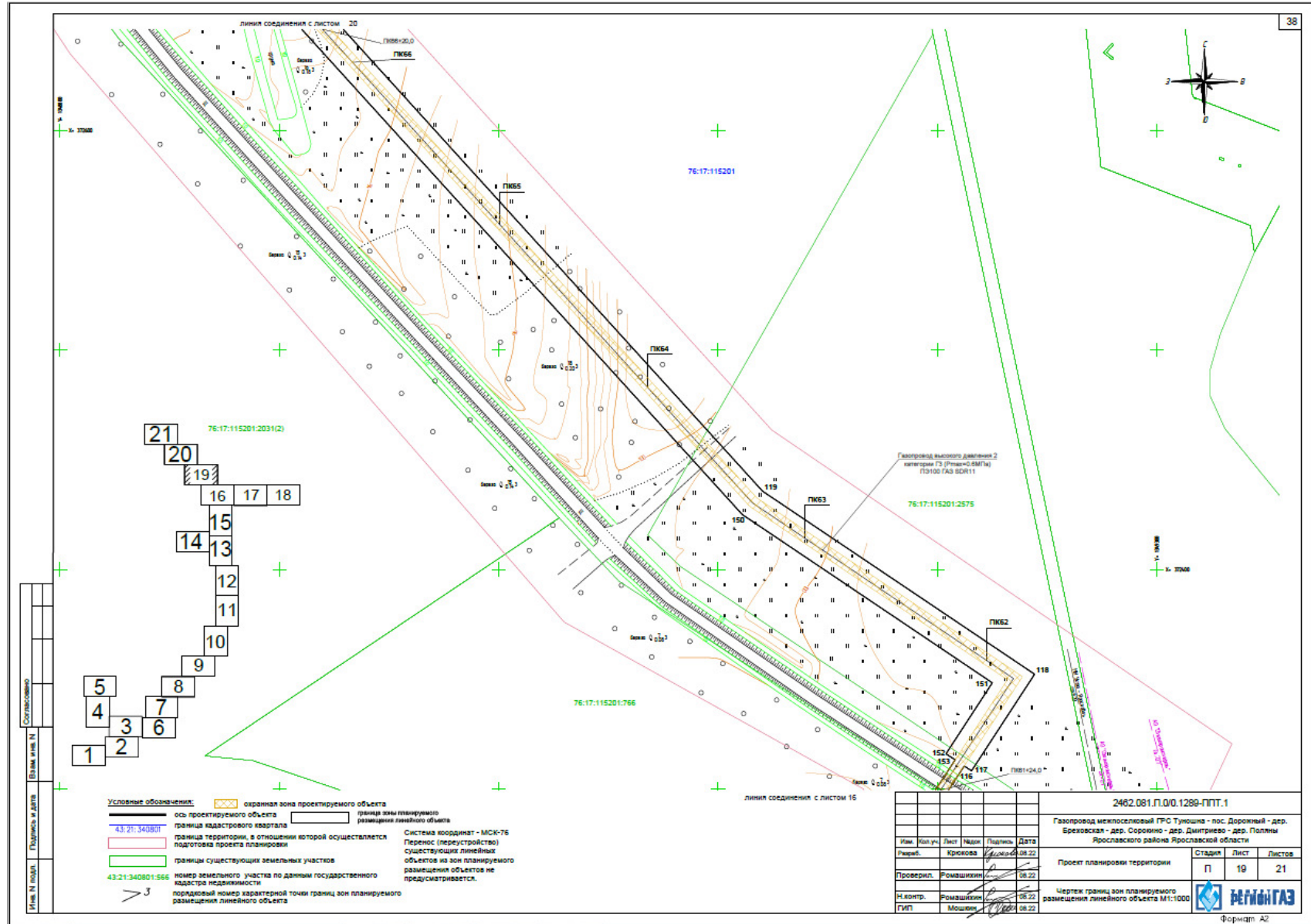
- охранный зона проектируемого объекта
- ось проектируемого объекта
- граница кадастрового квартала
- граница территории, в отношении которой осуществляется подготовка проекта планировки
- границы существующих земельных участков
- граница зоны планируемого размещения линейного объекта
- граница зоны планируемого размещения линейного объекта

43:21:340801:566 номер земельного участка по данным государственного кадастра недвижимости

43:21:340801:566 порядковый номер характерной точки границ зон планируемого размещения линейного объекта

Система координат - МСК-76  
 Перенос (перустройство) существующих линейных объектов из зон планируемого размещения объектов не предусматривается.

2482.081.П.0/0.1288-ПТТ.1					
Газопровод межпоселковый ГРС Туношна - пос. Дорожный - дер. Брезовская - дер. Соронино - дер. Дмитриево - дер. Поляны Ярославского района Ярославской области					
Изм.	Кол.уч.	Лист	Наим.	Подпись	Дата
Разраб.		Крюкова	Крюкова	<i>[Подпись]</i>	28.22
Проверил		Ромашкин	Ромашкин	<i>[Подпись]</i>	28.22
Н. контр.		Ромашкин	Ромашкин	<i>[Подпись]</i>	28.22
ГМП		Мошкин	Мошкин	<i>[Подпись]</i>	28.22
Проект планировки территории					
			Стадия	Лист	Листов
			П	18	21
Чертеж границ зон планируемого размещения линейного объекта М1:1000					
					
Формат А2					



Имя, И. подл. Подпись и дата Ссылка на бланк или № Соглашение

- 21
- 20
- 19
- 18
- 17
- 16
- 15
- 14
- 13
- 12
- 11
- 10
- 9
- 8
- 7
- 6
- 5
- 4
- 3
- 2
- 1

**Условные обозначения:**

- охранный зона проектируемого объекта
- ось проектируемого объекта
- граница кадастрового квартала
- граница территории, в отношении которой осуществляется подготовка проекта планировки
- границы существующих земельных участков
- номер земельного участка по данным государственного кадастра недвижимости
- порядковый номер характерной точки границ зон планируемого размещения линейного объекта
- граница зоны планируемого размещения линейного объекта
- Система координат - МСК-76
- Перенос (перекрестное) существующих линейных объектов из зон планируемого размещения объектов не предусматривается.

Имя	Кол. уч.	Лист	Надп.	Подпись	Дата
Рисовал	Корова	19	08.22		08.22
Проверил	Ромашкин	19	08.22		08.22
Н. контр.	Ромашкин	19	08.22		08.22
ГИП	Мошанин	19	08.22		08.22

2462.081.П.00.1289-ПТТ.1

Газопровод межпоселковый ГРС Тумошка - пос. Дорожный - дер. Бреховская - дер. Соромино - дер. Дмитриево - дер. Полны Ярославского района Ярославской области

Этапия	Лист	Листов
Проект планировки территории	П 19	21

Чертеж границ зон планируемого размещения линейного объекта М1:1000

**ГАЗПРОМ ТРАНСГАЗ ЯРОСЛАВЛЬ**

Формат А2

