

Извещение о возможном установлении публичного сервитута

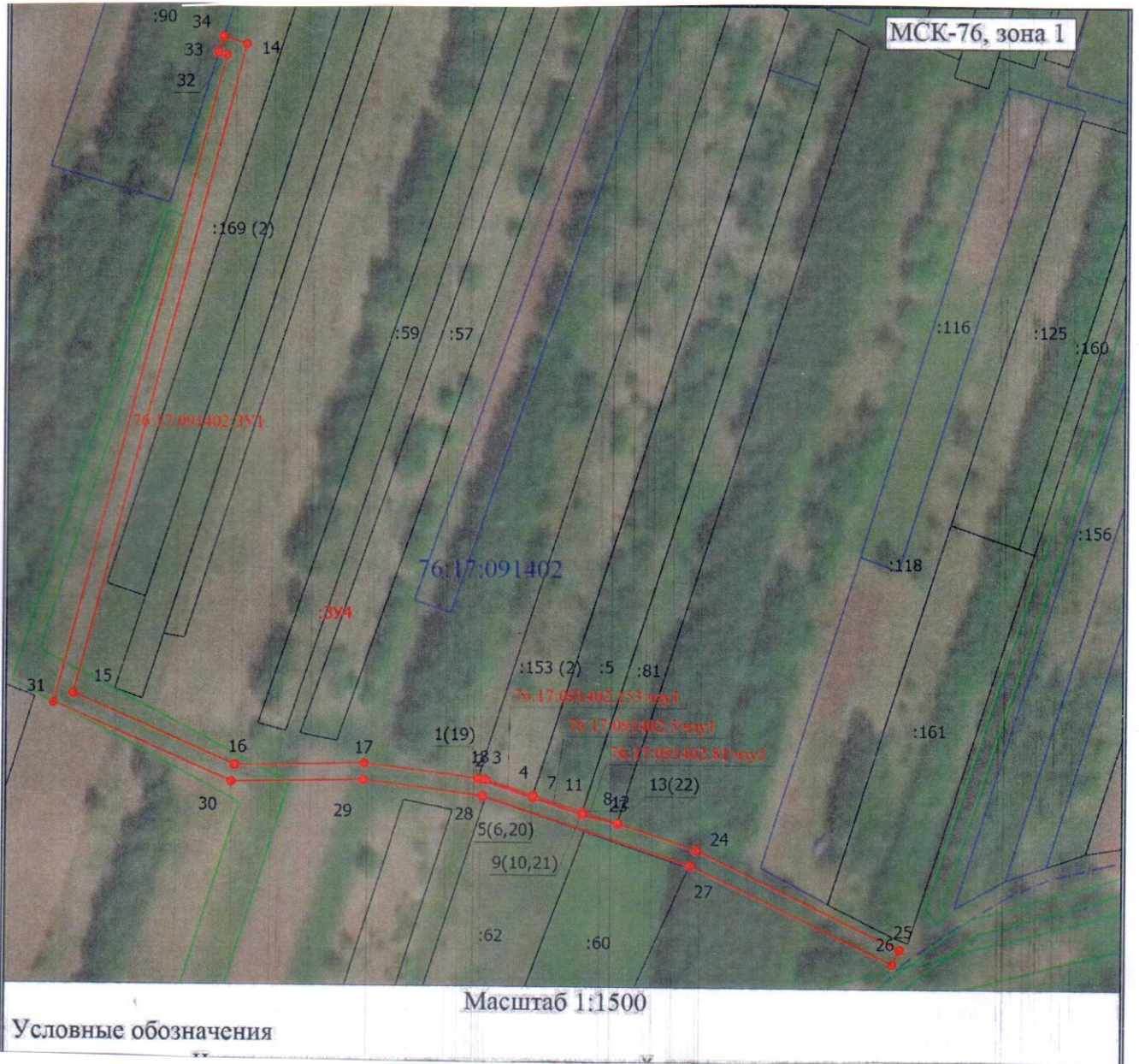
Управление градостроительства, имущественных и земельных отношений Администрации ЯМР на основании ходатайства АО «Газпром газораспределение Ярославль» от 06.06.2024 № 7108, руководствуясь ст. 39.42 Земельного кодекса РФ, информирует о возможном установлении публичного сервитута в целях строительства линейного объекта системы газоснабжения и его неотъемлемых частей для организации газоснабжения населения подключения (технологического присоединения) к сетям инженерно-технического обеспечения, а именно: «Газопровод до границ земельного участка, расположенного по адресу: Ярославская область, Ярославский район, дер. Пестрецово, д. 152, к.н.з.у.76:17:091401:90 (заявитель Лобзина Н.В.)» в отношении земельных участков с кадастровыми номерами: 76:17:091402:153, 76:17:091402:5, 76:17:091402:81 и земель, расположенных в кадастровом квартале 76:17:091402 (дер. Пестрецово).

Заинтересованные лица в течение 15 дней со дня публикации извещения могут ознакомиться с поступившим ходатайством об установлении публичного сервитута и прилагаемым к нему описанием местоположения границ публичного сервитута в УГИЗО Администрации ЯМР по адресу: г. Ярославль, Московский пр-т, д. 11/12, каб. 3 в приемное время: понедельник, среда с 13.00 до 17.00 часов, четверг с 09.00 до 12.00 часов, а также на сайтах Администрации ЯМР <http://yamo.adm.yar.ru/>, Администрации Заволжского СП <http://zspadm.ru/>.

Правообладатели земельных участков, в отношении которых испрашивается публичный сервитут, если их права не зарегистрированы в Едином государственном реестре недвижимости, в течение 15 дней со дня публикации извещения могут подать в УГИЗО Администрации ЯМР по вышеуказанному адресу и приемному времени в каб. 8а заявления об учете прав на земельные участки с приложением копий документов, подтверждающих права (обременения прав), с указанием способа связи с правообладателями земельных участков, в том числе их почтового адреса и (или) адреса электронной почты.

Приложение: Описание местоположения границ публичного сервитута.

Схема расположения границ публичного сервитута



_____ - Проектная граница публичного сервитута

76:17:091402:153, 76:17:091402:5, 76:17:091402:81 - кадастровые номера земельных участков, в отношении которых устанавливается публичный сервитут

Раздел 2

Сведения о местоположении границ объекта

1. Система координат МСК-76, зона 1

2. Сведения о характерных точках границ объекта

Обозначение характерных точек границ	Координаты, м		Метод определения координат характерной точки	Средняя квадратическая погрешность положения характерной точки (Mt), м	Описание обозначения точки на местности (при наличии)
	X	Y			
1	2	3	4	5	6
1	379072.42	1340273.39	Аналитический метод	0.10	-
2	379072.52	1340273.43	Аналитический метод	0.10	-
3	379072.29	1340275.18	Аналитический метод	0.10	-
4	379068.54	1340286.58	Аналитический метод	0.10	-
5	379068.02	1340286.42	Аналитический метод	0.10	-
1	379072.42	1340273.39	Аналитический метод	0.10	-
6 (2)	379068.02	1340286.42	Аналитический метод	0.10	-
7 (2)	379068.54	1340286.59	Аналитический метод	0.10	-
8 (2)	379064.64	1340298.51	Аналитический метод	0.10	-
9 (2)	379064.00	1340298.31	Аналитический метод	0.10	-
6 (2)	379068.02	1340286.42	Аналитический метод	0.10	-
10 (3)	379064.00	1340298.31	Аналитический метод	0.10	-
11 (3)	379064.63	1340298.51	Аналитический метод	0.10	-
12 (3)	379061.93	1340306.90	Аналитический метод	0.10	-
13 (3)	379061.82	1340306.87	Аналитический метод	0.10	-
10 (3)	379064.00	1340298.31	Аналитический метод	0.10	-
14 (4)	379250.49	1340216.27	Аналитический метод	0.10	-
15 (4)	379092.64	1340175.55	Аналитический метод	0.10	-
16 (4)	379075.48	1340214.52	Аналитический метод	0.10	-
17 (4)	379076.09	1340245.77	Аналитический метод	0.10	-
18 (4)	379072.52	1340273.42	Аналитический метод	0.10	-
19 (4)	379072.42	1340273.39	Аналитический метод	0.10	-

2. Сведения о характерных точках границ объекта

Обозначение характерных точек границ	Координаты, м		Метод определения координат характерной точки	Средняя квадратическая погрешность положения характерной точки (Mt), м	Описание обозначения точки на местности (при наличии)
	X	Y			
1	2	3	4	5	6
20 (4)	379068.02	1340286.42	Аналитический метод	0.10	-
21 (4)	379064.00	1340298.31	Аналитический метод	0.10	-
22 (4)	379061.82	1340306.87	Аналитический метод	0.10	-
23 (4)	379061.92	1340306.91	Аналитический метод	0.10	-
24 (4)	379055.62	1340325.95	Аналитический метод	0.10	-
25 (4)	379031.68	1340375.21	Аналитический метод	0.10	-
26 (4)	379028.08	1340373.47	Аналитический метод	0.10	-
27 (4)	379051.90	1340324.44	Аналитический метод	0.10	-
28 (4)	379068.37	1340274.29	Аналитический метод	0.10	-
29 (4)	379072.09	1340245.57	Аналитический метод	0.10	-
30 (4)	379071.46	1340213.72	Аналитический метод	0.10	-
31 (4)	379090.34	1340170.83	Аналитический метод	0.10	-
32 (4)	379247.85	1340211.45	Аналитический метод	0.10	-
33 (4)	379248.49	1340209.44	Аналитический метод	0.10	-
34 (4)	379252.30	1340210.66	Аналитический метод	0.10	-
14 (4)	379250.49	1340216.27	Аналитический метод	0.10	-

3. Сведения о характерных точках части (частей) границы объекта

Обозначение характерных точек части границы	Координаты, м		Метод определения координат характерной точки	Средняя квадратическая погрешность положения характерной точки (Mt), м	Описание обозначения точки на местности (при наличии)
	X	Y			
1	2	3	4	5	6
-	-	-	-	-	-