

**Извещение
о возможном установлении публичного сервитута**

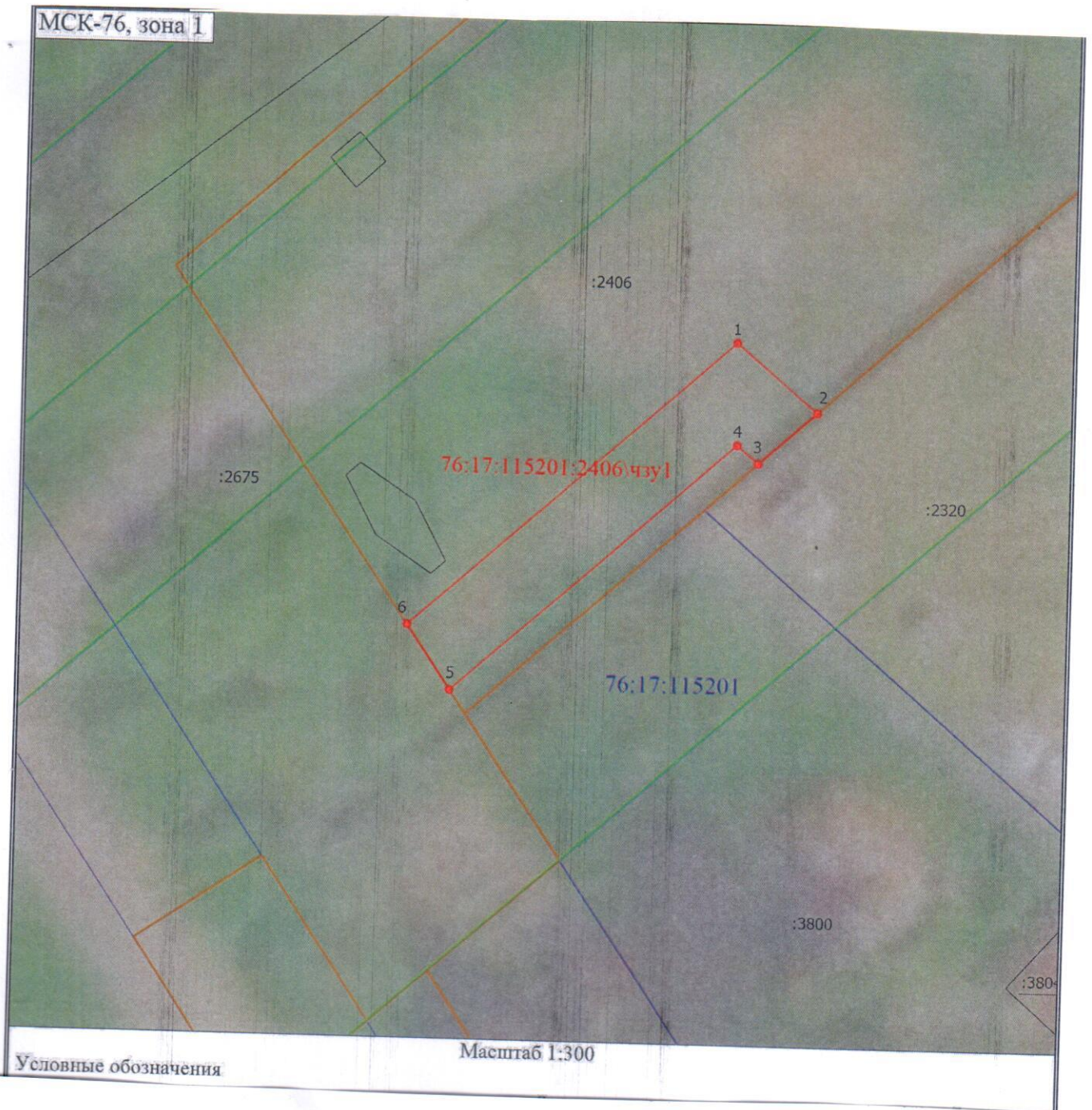
Управление градостроительства, имущественных и земельных отношений Администрации ЯМР на основании ходатайства АО «Газпром газораспределение Ярославль» от 06.06.2024 № 7109, руководствуясь ст. 39.42 Земельного кодекса РФ, информирует о возможном установлении публичного сервитута в целях строительства линейного объекта системы газоснабжения и его неотъемлемых частей для организации газоснабжения населения подключения (технологического присоединения) к сетям инженерно-технического обеспечения, а именно: «Газопровод до границ земельного участка, расположенного по адресу: Ярославская область, Ярославский район, дер. Заборное, ул. Сосновая, д. 57, к.н.з.у. 76:17:115201:2320 (заявитель Тараканов А.В.) в отношении земельного участка с кадастровым номером: 76:17:115201:2406, расположенного по адресу: 150527, Ярославская область, Ярославский район, дер. Заборное.

Заинтересованные лица в течение 15 дней со дня публикации извещения могут ознакомиться с поступившим ходатайством об установлении публичного сервитута и прилагаемым к нему описанием местоположения границ публичного сервитута в УГИЗО Администрации ЯМР по адресу: г. Ярославль, Московский пр-т, д. 11/12, каб. 3 в приемное время: понедельник, среда с 13.00 до 17.00 часов, четверг с 09.00 до 12.00 часов, а также на сайтах Администрации ЯМР <http://yamo.adm.yar.ru/>, Администрации Туношенского СП <http://www.туношна-адм.пф/>

Правообладатели земельных участков, в отношении которых испрашивается публичный сервитут, если их права не зарегистрированы в Едином государственном реестре недвижимости, в течение 15 дней со дня публикации извещения могут подать в УГИЗО Администрации ЯМР по вышеуказанному адресу и приемному времени в каб. 8а заявления об учете прав на земельные участки с приложением копий документов, подтверждающих права (обременения прав), с указанием способа связи с правообладателями земельных участков, в том числе их почтового адреса и (или) адреса электронной почты.

Приложение: Описание местоположения границ публичного сервитута.

Схема расположения границ публичного сервитута



——— - Проектная граница публичного сервитута

- Кадастровый номер земельного участка, в отношении которого устанавливается публичный сервитут

Раздел 2

Сведения о местоположении границ объекта

1. Система координат МСК-76, зона 1

2. Сведения о характерных точках границ объекта

Обозначение характерных точек границ	Координаты, м		Метод определения координат характерной точки	Средняя квадратическая погрешность положения характерной точки (Mt), м	Описание обозначения точки на местности (при наличии)
	X	Y			
1	2	3	4	5	6
1	364932.65	1344189.75	Аналитический метод	0.10	-
2	364929.12	1344193.96	Аналитический метод	0.10	-
3	364926.42	1344190.97	Аналитический метод	0.10	-
4	364927.35	1344189.85	Аналитический метод	0.10	-
5	364914.35	1344175.41	Аналитический метод	0.10	-
6	364917.71	1344173.15	Аналитический метод	0.10	-
1	364932.65	1344189.75	Аналитический метод	0.10	-

3. Сведения о характерных точках части (частей) границы объекта

Обозначение характерных точек части границы	Координаты, м		Метод определения координат характерной точки	Средняя квадратическая погрешность положения характерной точки (Mt), м	Описание обозначения точки на местности (при наличии)
	X	Y			
1	2	3	4	5	6
-	-	-	-	-	-