



**А Д М И Н И С Т Р А Ц И Я
ЯРОСЛАВСКОГО МУНИЦИПАЛЬНОГО РАЙОНА
П О С Т А Н О В Л Е Н И Е**

29.01.2024

№ 143

О подготовке проекта планировки и проекта межевания территории на земельные участки с кадастровыми номерами 76:17:107101:226, 76:17:107101:16947 расположенных по адресу: Ярославская область, Ярославский район, Пестрецовский с/с

Руководствуясь статьями 45, 46 Градостроительного кодекса Российской Федерации, на основании протокола заседания комиссии по подготовке проектов Правил землепользования и застройки поселений, входящих в состав Ярославского муниципального района от 19.01.2024 № 1, Администрация района **п о с т а н о в л я е т** :

1. Подготовить проект планировки и проект межевания территории на земельные участки с кадастровыми номерами 76:17:107101:226 и 76:17:107101:16947, расположенные по адресу: Ярославская область, Ярославский район, Пестрецовский с/с, в соответствии с заданием на разработку документации по планировке территории (приложение 1).

2. Выполнить инженерные изыскания в соответствии с заданием на выполнение инженерных изысканий (приложение 2).

3. Установить, что предложения физических и юридических лиц о порядке, сроках подготовки и содержании документации по планировке территории, указанной в пункте 1 постановления, направляются в управление градостроительства, имущественных и земельных отношений Администрации Ярославского муниципального района (150001, Ярославская обл., г. Ярославль, Московский проспект, д. 11/12) в течение 15 дней со дня опубликования постановления.

4. Разместить постановление на официальном сайте органов местного самоуправления Ярославского муниципального района в информационно-телекоммуникационной сети «Интернет».

5. Контроль за исполнением постановления возложить на заместителя Главы Администрации Ярославского муниципального района по экономике и финансам А.О. Щербака.

6. Постановление вступает в силу со дня его официального опубликования.

Глава Ярославского
муниципального района

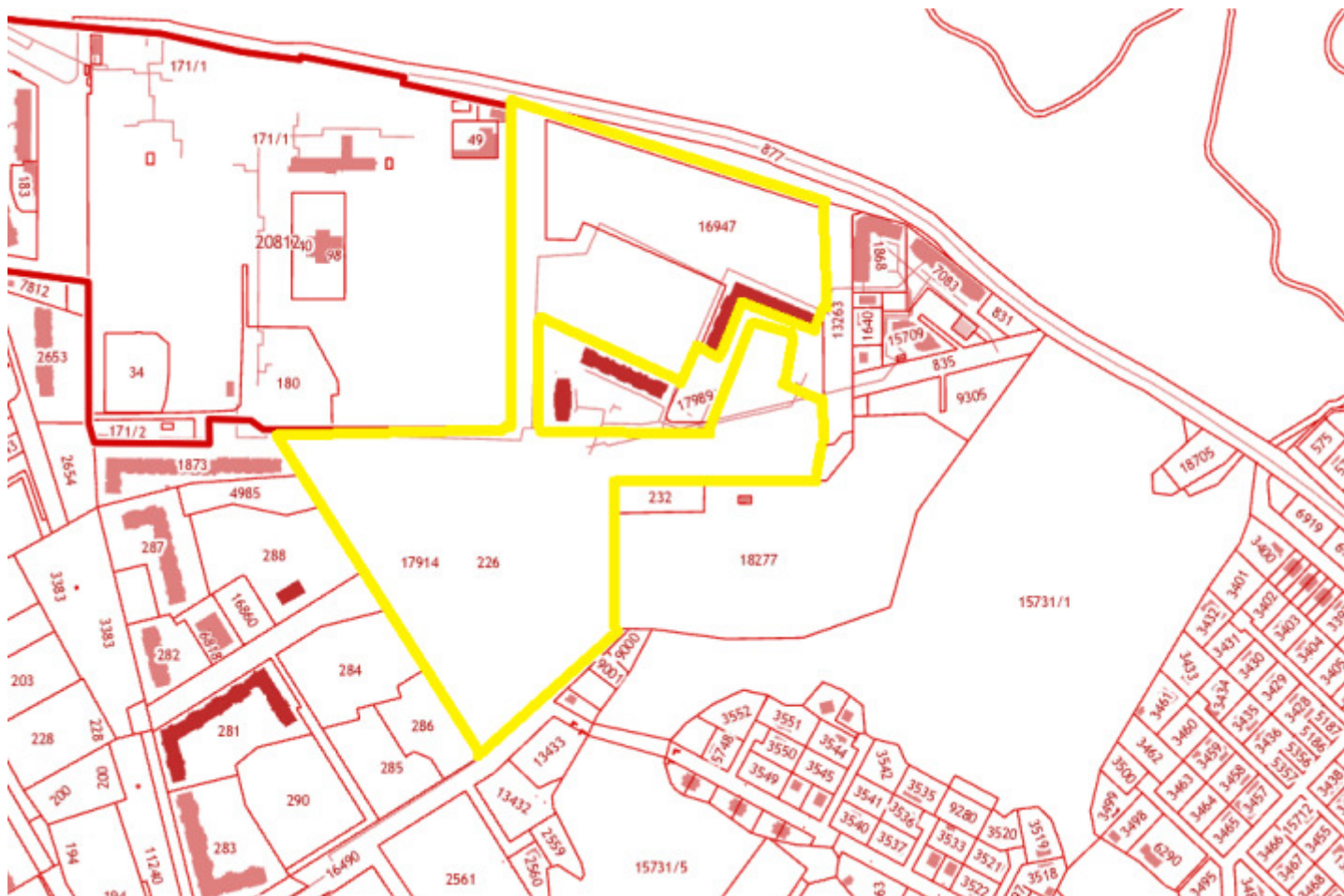
Н.В. Золотников

ЗАДАНИЕ

на разработку документации по планировке территории
проект планировки и проект межевания территории на земельные участки с
кадастровыми номерами 76:17:107101:226 и 76:17:107101:16947 расположенных
по адресу: Ярославская область, Ярославский район, Пестрецовский с/с
(наименование территории, наименование объекта (объектов) капитального
строительства, для размещения которого (которых) готовится
документация по планировке территории)

Наименование позиции		Содержание
1	Вид разрабатываемой документации по планировке территории	Проект планировки территории Проект межевания территории
2	Инициатор подготовки документации по планировке территории	Управление градостроительства, имущественных и земельных отношений Администрации ЯМР
3	Источник финансирования работ по подготовке документации по планировке территории	Управление градостроительства, имущественных и земельных отношений Администрации ЯМР
4	Вид и наименование планируемого к размещению объекта капитального строительства, его основные характеристики	Объекты в соответствии с территориальной зоной Ж-1 «Многоэтажная и среднеэтажная смешанная жилая застройка»
5	Муниципальный район (поселение), в отношении территории которого осуществляется подготовка документации по планировке территории	Ярославская область, Ярославский район, Пестрецовский с/с
6	Состав документации по планировке территории	Состав и содержание проекта планировки и проекта межевания территории должны соответствовать требованиям ст. 42 и 43 Градостроительного кодекса РФ

Схема границ территории планирования



ЗАДАНИЕ
на выполнение инженерных изысканий
проект планировки и проект межевания территории на земельные участки с
кадастровыми номерами 76:17:107101:226 и 76:17:107101:16947 расположенных
по адресу: Ярославская область, Ярославский район, Пестрецовский с/с
(наименование территории, наименование объекта (объектов) капитального
строительства, для размещения которого (которых) выполняются инженерные изыскания)

№ п/п	Наименование позиции	Содержание
1	Виды инженерных изысканий	Инженерные изыскания для подготовки проекта планировки и проекта межевания территории
2	Инициатор выполнения инженерных изысканий	Управление градостроительства, имущественных и земельных отношений Администрации ЯМР
3	Источник финансирования работ по выполнению инженерных изысканий	Управление градостроительства, имущественных и земельных отношений Администрации ЯМР
4	Вид и наименование планируемого к размещению объекта капитального строительства, его основные характеристики	Объекты в соответствии с территориальной зоной Ж-1 «Многоэтажная и среднеэтажная смешанная жилая застройка»
5	Населенные пункты, поселения, муниципальный район в отношении территорий которых осуществляется подготовка документации по планировке территории	Ярославская область, Ярославский район, Пестрецовский с/с
6	Перечень видов инженерных изысканий, необходимых для подготовки документации по планировке территории	Инженерно-геологические изыскания Инженерно-экологические изыскания Инженерно-геологические изыскания Инженерно-гидрометеорологические изыскания