

ОПИСАНИЕ МЕСТОПОЛОЖЕНИЯ ГРАНИЦ

Российская Федерация. Ярославская область, Ярославский район, деревня
Андреевское

(наименование объекта, местоположение границ которого описано (далее - объект))

Раздел 1

Сведения об объекте

№ п/п	Характеристики объекта	Описание характеристик
1	2	3
1.	Местоположение объекта	150503, Ярославская область, район Ярославский, деревня Андреевское
2.	Площадь объекта +/- величина погрешности определения площади (P +/- Дельта P)	190649 +/- 153 м ²
3.	Иные характеристики объекта	-

Раздел 2

Сведения о местоположении границ объекта

1. Система координат МСК-76

2. Сведения о характерных точках границ объекта

Обозначение характерных точек границ	Координаты, м		Метод определения координат характерной точки	Средняя квадратическая погрешность положения характерной точки (M _t), м	Описание обозначения точки на местности (при наличии)
	X	Y			
1	2	3	4	5	6
1	373540.49	1346613.94	Метод спутниковых геодезических измерений	0.10	-
2	373603.73	1346722.25	Метод спутниковых геодезических измерений	0.10	-
3	373673.13	1346823.54	Метод спутниковых геодезических измерений	0.10	-
4	373684.81	1346842.75	Метод спутниковых геодезических измерений	0.10	-
5	373687.83	1346846.72	Метод спутниковых геодезических измерений	0.10	-
6	373699.79	1346863.55	Метод спутниковых геодезических измерений	0.10	-
7	373711.43	1346879.99	Метод спутниковых геодезических измерений	0.10	-
8	373686.94	1346894.63	Метод спутниковых геодезических измерений	0.10	-
9	373702.90	1346920.40	Метод спутниковых геодезических измерений	0.10	-
10	373705.78	1346925.27	Метод спутниковых геодезических измерений	0.10	-
11	373713.41	1346920.82	Метод спутниковых геодезических измерений	0.10	-

2. Сведения о характерных точках границ объекта					
Обозначение характерных точек границ	Координаты, м		Метод определения координат характерной точки	Средняя квадратическая погрешность положения характерной точки (Mt), м	Описание обозначения точки на местности (при наличии)
	X	Y			
1	2	3	4	5	6
12	373758.53	1346896.31	Метод спутниковых геодезических измерений	0.10	-
13	373810.69	1346861.04	Метод спутниковых геодезических измерений	0.10	-
14	373829.32	1346888.20	Метод спутниковых геодезических измерений	0.10	-
15	373834.38	1346887.51	Метод спутниковых геодезических измерений	0.10	-
16	373848.04	1346885.34	Метод спутниковых геодезических измерений	0.10	-
17	373866.08	1346877.12	Метод спутниковых геодезических измерений	0.10	-
18	373873.82	1346873.52	Метод спутниковых геодезических измерений	0.10	-
19	373913.77	1347034.06	Метод спутниковых геодезических измерений	0.10	-
20	373921.89	1347033.63	Метод спутниковых геодезических измерений	0.10	-
21	373949.58	1347032.21	Метод спутниковых геодезических измерений	0.10	-
22	373965.39	1347021.86	Метод спутниковых геодезических измерений	0.10	-
23	373976.97	1347021.98	Метод спутниковых геодезических измерений	0.10	-
24	373980.02	1347022.00	Метод спутниковых геодезических измерений	0.10	-

2. Сведения о характерных точках границ объекта					
Обозначение характерных точек границ	Координаты, м		Метод определения координат характерной точки	Средняя квадратическая погрешность положения характерной точки (Mt), м	Описание обозначения точки на местности (при наличии)
	X	Y			
1	2	3	4	5	6
25	374021.53	1347022.43	Метод спутниковых геодезических измерений	0.10	-
26	374039.91	1347022.61	Метод спутниковых геодезических измерений	0.10	-
27	374084.78	1347023.17	Метод спутниковых геодезических измерений	0.10	-
28	374090.29	1347059.04	Метод спутниковых геодезических измерений	0.10	-
29	374100.00	1347132.06	Метод спутниковых геодезических измерений	0.10	-
30	374101.30	1347134.71	Метод спутниковых геодезических измерений	0.10	-
31	374103.95	1347152.94	Метод спутниковых геодезических измерений	0.10	-
32	374109.71	1347192.51	Метод спутниковых геодезических измерений	0.10	-
33	374112.69	1347213.17	Метод спутниковых геодезических измерений	0.10	-
34	374159.34	1347224.69	Метод спутниковых геодезических измерений	0.10	-
35	374248.45	1347247.12	Метод спутниковых геодезических измерений	0.10	-
36	374405.30	1347286.60	Метод спутниковых геодезических измерений	0.10	-
37	374401.04	1347308.99	Метод спутниковых геодезических измерений	0.10	-

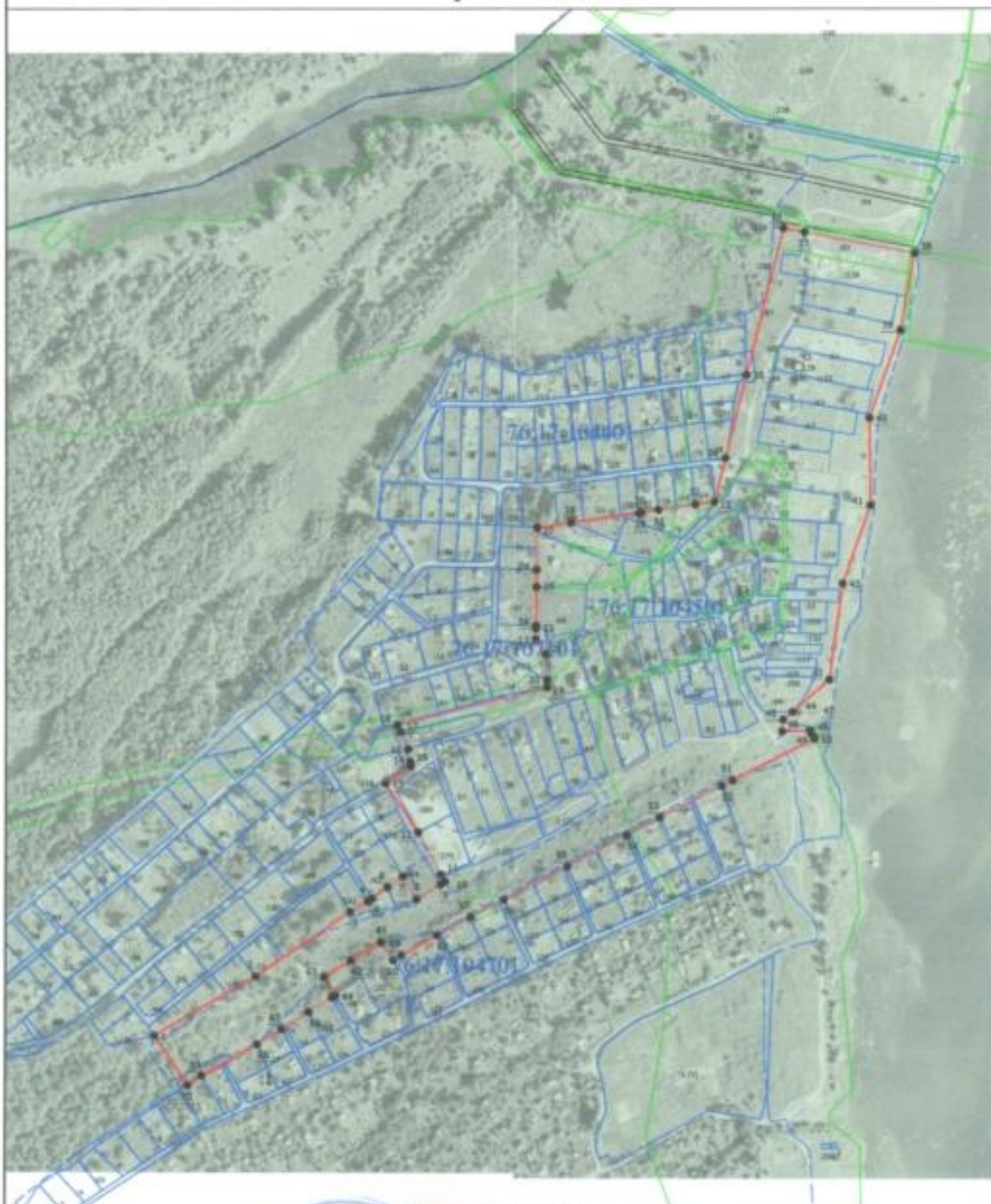
2. Сведения о характерных точках границ объекта					
Обозначение характерных точек границ	Координаты, м		Метод определения координат характерной точки	Средняя квадратическая погрешность положения характерной точки (Mt), м	Описание обозначения точки на местности (при наличии)
	X	Y			
1	2	3	4	5	6
38	374378.52	1347427.31	Метод спутниковых геодезических измерений	0.10	-
39	374296.03	1347411.81	Метод спутниковых геодезических измерений	0.10	-
40	374202.39	1347378.97	Метод спутниковых геодезических измерений	0.10	-
41	374108.82	1347380.22	Метод спутниковых геодезических измерений	0.10	-
42	374025.15	1347350.43	Метод спутниковых геодезических измерений	0.10	-
43	373922.59	1347336.45	Метод спутниковых геодезических измерений	0.10	-
44	373887.84	1347297.03	Метод спутниковых геодезических измерений	0.10	-
45	373879.50	1347286.85	Метод спутниковых геодезических измерений	0.10	-
46	373867.06	1347285.99	Метод спутниковых геодезических измерений	0.10	-
47	373867.77	1347315.47	Метод спутниковых геодезических измерений	0.10	-
48	373864.44	1347317.14	Метод спутниковых геодезических измерений	0.10	-
49	373860.26	1347319.81	Метод спутниковых геодезических измерений	0.10	-
50	373859.20	1347320.49	Метод спутниковых геодезических измерений	0.10	-

2. Сведения о характерных точках границ объекта					
Обозначение характерных точек границ	Координаты, м		Метод определения координат характерной точки	Средняя квадратическая погрешность положения характерной точки (Mt), м	Описание обозначения точки на местности (при наличии)
	X	Y			
1	2	3	4	5	6
51	373814.47	1347233.12	Метод спутниковых геодезических измерений	0.10	-
52	373808.44	1347221.35	Метод спутниковых геодезических измерений	0.10	-
53	373774.38	1347154.83	Метод спутниковых геодезических измерений	0.10	-
54	373755.45	1347119.58	Метод спутниковых геодезических измерений	0.10	-
55	373722.10	1347056.16	Метод спутниковых геодезических измерений	0.10	-
56	373686.38	1346988.02	Метод спутниковых геодезических измерений	0.10	-
57	373667.82	1346952.35	Метод спутниковых геодезических измерений	0.10	-
58	373648.44	1346916.55	Метод спутниковых геодезических измерений	0.10	-
59	373626.65	1346878.32	Метод спутниковых геодезических измерений	0.10	-
60	373621.44	1346869.71	Метод спутниковых геодезических измерений	0.10	-
61	373640.58	1346856.27	Метод спутниковых геодезических измерений	0.10	-
62	373620.89	1346824.40	Метод спутниковых геодезических измерений	0.10	-
63	373603.32	1346795.97	Метод спутниковых геодезических измерений	0.10	-

2. Сведения о характерных точках границ объекта					
Обозначение характерных точек границ	Координаты, м		Метод определения координат характерной точки	Средняя квадратическая погрешность положения характерной точки (Mt), м	Описание обозначения точки на местности (при наличии)
	X	Y			
1	2	3	4	5	6
64	373583.48	1346808.04	Метод спутниковых геодезических измерений	0.10	-
65	373581.42	1346804.30	Метод спутниковых геодезических измерений	0.10	-
66	373565.69	1346779.53	Метод спутниковых геодезических измерений	0.10	-
67	373547.33	1346750.20	Метод спутниковых геодезических измерений	0.10	-
68	373531.28	1346724.24	Метод спутниковых геодезических измерений	0.10	-
69	373497.29	1346664.82	Метод спутниковых геодезических измерений	0.10	-
70	373487.16	1346649.71	Метод спутниковых геодезических измерений	0.10	-
1	373540.49	1346613.94	Метод спутниковых геодезических измерений	0.10	-
3. Сведения о характерных точках части (частей) границы объекта					
Обозначение характерных точек части границы	Координаты, м		Метод определения координат характерной точки	Средняя квадратическая погрешность положения характерной точки (Mt), м	Описание обозначения точки на местности (при наличии)
	X	Y			
1	2	3	4	5	6
-	-	-	-	-	-

Раздел 4

План границ объекта



Масштаб 1:5900

Подпись _____



Дата " 1 " 10 2020 г.

Место для оттиска печати (при наличии) лица, составившего описание местоположения границ объекта

Раздел 4

План границ объекта

Условные обозначения

- - Характерная точка границы, сведения о которой позволяют однозначно определить ее положение на местности
- 1 - Обозначение новой характерной точки
- :1 - Кадастровый номер земельного участка
- (solid blue line) - Граница земельного участка
- - - (dashed blue line) - Граница кадастрового квартала
- (solid green line) - Граница зоны с особыми условиями
- (solid red line) - Граница населенного пункта
- 76:17:104701 - Номер кадастрового квартала

Подпись _____



Дата " 1 " 10 2020 г.

Место для оттиска печати (при наличии) лица, составившего описание местоположения границ объекта

Текстовое описание местоположения границ населенных пунктов, территориальных зон, особо охраняемых природных территорий, зон с особыми условиями использования территорий

Прохождение границы		Описание прохождения границы
от точки	до точки	
1	2	3
1	2	по границе сада
2	3	по границе сада
3	4	по границе сада
4	5	по границе сада
5	6	по границе сада
6	7	по границе сада
7	8	по границе сада
8	9	по границе сада
9	10	по границе сада
10	11	по границе сада
11	12	по границе сада
12	13	по границе сада
13	14	по границе сада
14	15	по границе сада
15	16	по границе сада
16	17	по границе сада
17	18	по границе сада
18	19	по границе сада
19	20	по границе сада
20	21	по границе сада
21	22	по границе сада
22	23	по границе сада
23	24	по границе сада
24	25	по границе сада
25	26	по границе сада
26	27	по границе сада
27	28	по границе сада
28	29	по границе сада
29	30	по границе сада
30	31	по границе сада
31	32	по границе сада
32	33	по границе сада
33	34	по границе сада
34	35	по границе сада
35	36	по лугу
36	37	по лугу

**Текстовое описание местоположения границ
населенных пунктов, территориальных зон, особо охраняемых природных
территорий, зон с особыми условиями использования территорий**

Прохождение границы		Описание прохождения границы
от точки	по точке	
1	2	3
37	38	по лугу
38	39	по берегу реки Волга
39	40	по берегу реки Волга
40	41	по берегу реки Волга
41	42	по берегу реки Волга
42	43	по берегу реки Волга
43	44	по берегу реки Волга
44	45	по берегу реки Волга
45	46	по берегу реки Волга
46	47	по берегу реки Волга
47	48	по берегу реки Волга
48	49	по берегу реки Волга
49	50	по берегу реки Волга
50	51	по лугу
51	52	по границе сада
52	53	по границе сада
53	54	по границе сада
54	55	по границе сада
55	56	по границе сада
56	57	по границе сада
57	58	по границе сада
58	59	по границе сада
59	60	по границе сада
60	61	по границе сада
61	62	по границе сада
62	63	по границе сада
63	64	по границе сада
64	65	по границе сада
65	66	по границе сада
66	67	по границе сада
67	68	по границе сада
68	69	по границе сада
69	70	по границе сада
70	1	по границе леса