

ОПИСАНИЕ МЕСТОПОЛОЖЕНИЯ ГРАНИЦ

Российская Федерация, Ярославская область, Ярославский муниципальный район, Левцовский сельский округ, деревня Боярское

(наименование объекта, местоположение границ которого описано (далее - объект))

Раздел 1

Сведения об объекте

№ п/п	Характеристики объекта	Описание характеристик
1	2	3
1.	Местоположение объекта	150515, Ярославская область, район Ярославский, деревня Боярское
2.	Площадь объекта +/- величина погрешности определения площади (P +/- Дельта P)	146064 +/- 138 м ²
3.	Иные характеристики объекта	-

Раздел 2

Сведения о местоположении границ объекта

1. Система координат МСК-76

2. Сведения о характерных точках границ объекта

Обозначение характерных точек границ	Координаты, м		Метод определения координат характерной точки	Средняя квадратическая погрешность положения характерной точки (M _t), м	Описание обозначения точки на местности (при наличии)
	X	Y			
1	2	3	4	5	6
1	384852.51	1341151.03	Метод спутниковых геодезических измерений	0.10	-
2	384855.53	1341288.38	Метод спутниковых геодезических измерений	0.10	-
3	384911.11	1341303.79	Метод спутниковых геодезических измерений	0.10	-
4	384922.82	1341307.07	Метод спутниковых геодезических измерений	0.10	-
5	384922.00	1341310.92	Метод спутниковых геодезических измерений	0.10	-
6	384935.71	1341319.90	Метод спутниковых геодезических измерений	0.10	-
7	384982.70	1341350.95	Метод спутниковых геодезических измерений	0.10	-
8	385000.80	1341362.54	Метод спутниковых геодезических измерений	0.10	-
9	385019.84	1341384.95	Метод спутниковых геодезических измерений	0.10	-
10	385031.80	1341398.70	Метод спутниковых геодезических измерений	0.10	-
11	385034.15	1341431.88	Метод спутниковых геодезических измерений	0.10	-

2. Сведения о характерных точках границ объекта					
Обозначение характерных точек границ	Координаты, м		Метод определения координат характерной точки	Средняя квадратическая погрешность положения характерной точки (M _t), м	Описание обозначения точки на местности (при наличии)
	X	Y			
1	2	3	4	5	6
12	385035.00	1341461.82	Метод спутниковых геодезических измерений	0.10	-
13	385034.15	1341483.07	Метод спутниковых геодезических измерений	0.10	-
14	385032.04	1341514.98	Метод спутниковых геодезических измерений	0.10	-
15	385029.22	1341539.15	Метод спутниковых геодезических измерений	0.10	-
16	385025.44	1341547.23	Метод спутниковых геодезических измерений	0.10	-
17	385017.70	1341549.85	Метод спутниковых геодезических измерений	0.10	-
18	384995.50	1341555.45	Метод спутниковых геодезических измерений	0.10	-
19	384970.64	1341558.92	Метод спутниковых геодезических измерений	0.10	-
20	384956.35	1341562.35	Метод спутниковых геодезических измерений	0.10	-
21	384932.97	1341573.05	Метод спутниковых геодезических измерений	0.10	-
22	384919.00	1341578.98	Метод спутниковых геодезических измерений	0.10	-
23	384909.93	1341581.94	Метод спутниковых геодезических измерений	0.10	-
24	384888.55	1341584.25	Метод спутниковых геодезических измерений	0.10	-

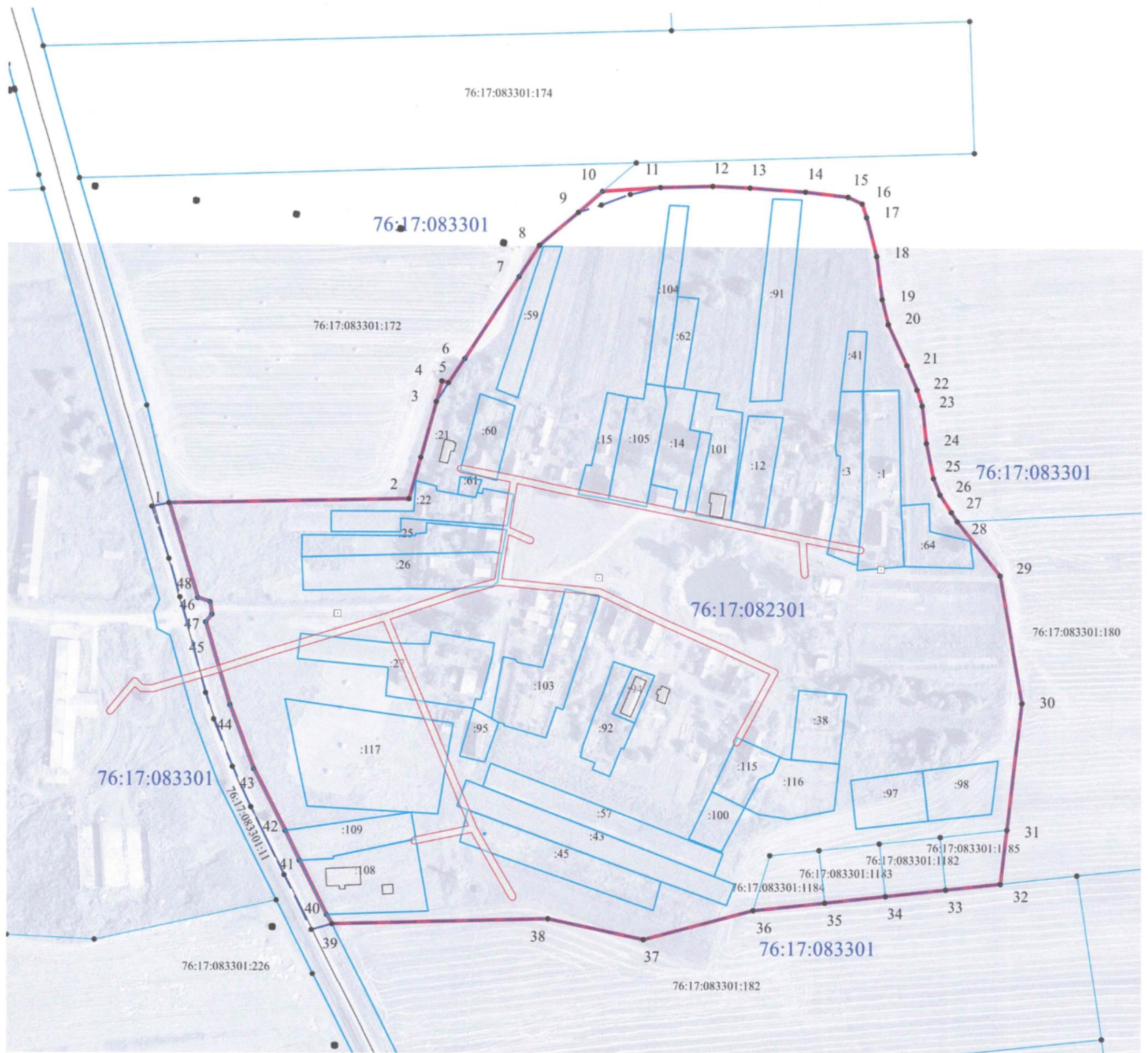
2. Сведения о характерных точках границ объекта					
Обозначение характерных точек границ	Координаты, м		Метод определения координат характерной точки	Средняя квадратическая погрешность положения характерной точки (M _t), м	Описание обозначения точки на местности (при наличии)
	X	Y			
1	2	3	4	5	6
25	384868.30	1341588.53	Метод спутниковых геодезических измерений	0.10	-
26	384858.94	1341592.32	Метод спутниковых геодезических измерений	0.10	-
27	384848.89	1341598.72	Метод спутниковых геодезических измерений	0.10	-
28	384843.62	1341602.01	Метод спутниковых геодезических измерений	0.10	-
29	384812.54	1341626.82	Метод спутниковых геодезических измерений	0.10	-
30	384739.60	1341639.35	Метод спутниковых геодезических измерений	0.10	-
31	384666.85	1341630.82	Метод спутниковых геодезических измерений	0.10	-
32	384635.98	1341627.20	Метод спутниковых геодезических измерений	0.10	-
33	384632.58	1341595.98	Метод спутниковых геодезических измерений	0.10	-
34	384628.78	1341561.40	Метод спутниковых геодезических измерений	0.10	-
35	384624.99	1341526.78	Метод спутниковых геодезических измерений	0.10	-
36	384620.48	1341485.71	Метод спутниковых геодезических измерений	0.10	-
37	384603.92	1341423.10	Метод спутниковых геодезических измерений	0.10	-

2. Сведения о характерных точках границ объекта					
Обозначение характерных точек границ	Координаты, м		Метод определения координат характерной точки	Средняя квадратическая погрешность положения характерной точки (Mt), м	Описание обозначения точки на местности (при наличии)
	X	Y			
1	2	3	4	5	6
38	384615.63	1341368.18	Метод спутниковых геодезических измерений	0.10	-
39	384612.51	1341244.59	Метод спутниковых геодезических измерений	0.10	-
40	384617.83	1341241.31	Метод спутниковых геодезических измерений	0.10	-
41	384648.71	1341226.05	Метод спутниковых геодезических измерений	0.10	-
42	384665.76	1341217.62	Метод спутниковых геодезических измерений	0.10	-
43	384700.78	1341199.81	Метод спутниковых геодезических измерений	0.10	-
44	384737.42	1341185.94	Метод спутниковых геодезических измерений	0.10	-
45	384784.71	1341171.92	Метод спутниковых геодезических измерений	0.10	-
46	384789.01	1341175.62	Метод спутниковых геодезических измерений	0.10	-
47	384796.30	1341174.44	Метод спутниковых геодезических измерений	0.10	-
48	384798.59	1341167.44	Метод спутниковых геодезических измерений	0.10	-
1	384852.51	1341151.03	Метод спутниковых геодезических измерений	0.10	-

3. Сведения о характерных точках части (частей) границы объекта

Обозначение характерных точек части границы	Координаты, м		Метод определения координат характерной точки	Средняя квадратическая погрешность положения характерной точки (Mt), м	Описание обозначения точки на местности (при наличии)
	X	Y			
1	2	3	4	5	6
-	-	-	-	-	-

Раздел 4
План границ объекта



Масштаб 1 :2500

Используемые условные знаки и обозначения:

- - граница объекта
- - - - граница кадастрового квартала
- - граница земельного участка, сведения о котором внесены в ГКН

- 76:17:082301 - обозначение номера кадастрового квартала
- 3 - обозначение поворотной точки объекта
- :71 - обозначение кадастрового номера земельного участка

Подпись  Хурзакова Ю. А.

Дата «28» апреля 2020г.



Место для оттиска печати лица, составившего описание местоположения границ объекта

**Текстовое описание местоположения границ
населенных пунктов, территориальных зон, особо охраняемых природных
территорий, зон с особыми условиями использования территорий**

Прохождение границы		Описание прохождения границы
от точки	до точки	
1	2	3
1	2	Граница проходит по границе земельного участка сельскохозяйственного производства
2	3	Граница проходит по границе земельного участка сельскохозяйственного производства
3	4	Граница проходит по границе земельного участка сельскохозяйственного производства
4	5	Граница проходит по границе земельного участка сельскохозяйственного производства
5	6	Граница проходит по границе земельного участка сельскохозяйственного производства
6	7	Граница проходит по границе земельного участка сельскохозяйственного производства
7	8	Граница проходит по границе земельного участка сельскохозяйственного производства
8	9	Граница проходит по границе земельного участка сельскохозяйственного производства
9	10	Граница проходит по границе земельного участка сельскохозяйственного производства
10	11	Граница проходит по краю луга
11	12	Граница проходит по краю луга
12	13	Граница проходит по краю луга
13	14	Граница проходит по краю луга
14	15	Граница проходит по краю луга
15	16	Граница проходит по краю луга
16	17	Граница проходит по краю луга
17	18	Граница проходит по краю луга
18	19	Граница проходит по краю луга
19	20	Граница проходит по краю луга
20	21	Граница проходит по краю луга
21	22	Граница проходит по краю луга
22	23	Граница проходит по краю луга
23	24	Граница проходит по краю луга
24	25	Граница проходит по краю луга
25	26	Граница проходит по краю луга
26	27	Граница проходит по краю луга
27	28	Граница проходит по краю луга
28	29	Граница проходит по границе земельного участка сельскохозяйственного производства
29	30	Граница проходит по границе земельного участка сельскохозяйственного производства
30	31	Граница проходит по границе земельного участка сельскохозяйственного производства

Текстовое описание местоположения границ населенных пунктов, территориальных зон, особо охраняемых природных территорий, зон с особыми условиями использования территорий

Прохождение границы		Описание прохождения границы
от точки	по точки	
1	2	3
31	32	Граница проходит по границе земельного участка сельскохозяйственного производства
32	33	Граница проходит по границе земельного участка сельскохозяйственного производства
33	34	Граница проходит по границе земельного участка сельскохозяйственного производства
34	35	Граница проходит по границе земельного участка сельскохозяйственного производства
35	36	Граница проходит по границе земельного участка сельскохозяйственного производства
36	37	Граница проходит по границе земельного участка сельскохозяйственного производства
37	38	Граница проходит по границе земельного участка сельскохозяйственного производства
38	39	Граница проходит по границе земельного участка сельскохозяйственного производства
39	40	Граница проходит по полосе отвода автомобильной дороги Аэропорт - "Ярославль - Красный Профинтерн"
40	41	Граница проходит по полосе отвода автомобильной дороги Аэропорт - "Ярославль - Красный Профинтерн"
41	42	Граница проходит по полосе отвода автомобильной дороги Аэропорт - "Ярославль - Красный Профинтерн"
42	43	Граница проходит по полосе отвода автомобильной дороги Аэропорт - "Ярославль - Красный Профинтерн"
43	44	Граница проходит по полосе отвода автомобильной дороги Аэропорт - "Ярославль - Красный Профинтерн"
44	45	Граница проходит по полосе отвода автомобильной дороги Аэропорт - "Ярославль - Красный Профинтерн"
45	46	Граница проходит по полосе отвода автомобильной дороги Аэропорт - "Ярославль - Красный Профинтерн"
46	47	Граница проходит по полосе отвода автомобильной дороги Аэропорт - "Ярославль - Красный Профинтерн"
47	48	Граница проходит по полосе отвода автомобильной дороги Аэропорт - "Ярославль - Красный Профинтерн"
48	1	Граница проходит по полосе отвода автомобильной дороги Аэропорт - "Ярославль - Красный Профинтерн"