

ОПИСАНИЕ МЕСТОПОЛОЖЕНИЯ ГРАНИЦ

Российская Федерация, Ярославская область, Ярославский муниципальный район, Заволжское сельское поселение, Левцовский сельский округ, деревня Головинское

(наименование объекта, местоположение границ которого описано (далее - объект))

Раздел 1

Сведения об объекте

№ п/п	Характеристики объекта	Описание характеристик
1	2	3
1.	Местоположение объекта	150504, Ярославская область, район Ярославский, деревня Головинское
2.	Площадь объекта +/- величина погрешности определения площади (P +/- Дельта P)	68371 +/- 92 м ²
3.	Иные характеристики объекта	-

Раздел 2

Сведения о местоположении границ объекта

1. Система координат МСК-76

2. Сведения о характерных точках границ объекта

Обозначение характерных точек границ	Координаты, м		Метод определения координат характерной точки	Средняя квадратическая погрешность положения характерной точки (M), м	Описание обозначения точки на местности (при наличии)
	X	Y			
1	2	3	4	5	6
1	385925.02	1337738.59	Метод спутниковых геодезических измерений	0.10	-
2	385925.31	1337747.59	Метод спутниковых геодезических измерений	0.10	-
3	385923.38	1337753.56	Метод спутниковых геодезических измерений	0.10	-
4	385918.65	1337756.15	Метод спутниковых геодезических измерений	0.10	-
5	385910.42	1337763.48	Метод спутниковых геодезических измерений	0.10	-
6	385899.20	1337775.00	Метод спутниковых геодезических измерений	0.10	-
7	385878.45	1337800.23	Метод спутниковых геодезических измерений	0.10	-
8	385860.70	1337822.51	Метод спутниковых геодезических измерений	0.10	-
9	385856.42	1337832.45	Метод спутниковых геодезических измерений	0.10	-
10	385850.32	1337853.25	Метод спутниковых геодезических измерений	0.10	-
11	385847.95	1337865.94	Метод спутниковых геодезических измерений	0.10	-

2. Сведения о характерных точках границ объекта					
Обозначение характерных точек границ	Координаты, м		Метод определения координат характерной точки	Средняя квадратическая погрешность положения характерной точки (Mt), м	Описание обозначения точки на местности (при наличии)
	X	Y			
1	2	3	4	5	6
12	385825.00	1337953.05	Метод спутниковых геодезических измерений	0.10	-
13	385806.85	1338012.20	Метод спутниковых геодезических измерений	0.10	-
14	385777.97	1338060.38	Метод спутниковых геодезических измерений	0.10	-
15	385755.74	1338082.08	Метод спутниковых геодезических измерений	0.10	-
16	385753.93	1338083.17	Метод спутниковых геодезических измерений	0.10	-
17	385740.66	1338102.01	Метод спутниковых геодезических измерений	0.10	-
18	385713.54	1338110.11	Метод спутниковых геодезических измерений	0.10	-
19	385677.45	1338115.80	Метод спутниковых геодезических измерений	0.10	-
20	385642.77	1338115.93	Метод спутниковых геодезических измерений	0.10	-
21	385615.59	1338112.90	Метод спутниковых геодезических измерений	0.10	-
22	385595.82	1338102.90	Метод спутниковых геодезических измерений	0.10	-
23	385581.41	1338087.23	Метод спутниковых геодезических измерений	0.10	-
24	385575.19	1338048.32	Метод спутниковых геодезических измерений	0.10	-

2. Сведения о характерных точках границ объекта					
Обозначение характерных точек границ	Координаты, м		Метод определения координат характерной точки	Средняя квадратическая погрешность положения характерной точки (M _t), м	Описание обозначения точки на местности (при наличии)
	X	Y			
1	2	3	4	5	6
25	385572.66	1337955.94	Метод спутниковых геодезических измерений	0.10	-
26	385572.12	1337928.89	Метод спутниковых геодезических измерений	0.10	-
27	385581.27	1337894.98	Метод спутниковых геодезических измерений	0.10	-
28	385593.22	1337891.17	Метод спутниковых геодезических измерений	0.10	-
29	385599.68	1337890.73	Метод спутниковых геодезических измерений	0.10	-
30	385607.66	1337888.02	Метод спутниковых геодезических измерений	0.10	-
31	385615.43	1337880.95	Метод спутниковых геодезических измерений	0.10	-
32	385619.61	1337873.31	Метод спутниковых геодезических измерений	0.10	-
33	385618.23	1337866.58	Метод спутниковых геодезических измерений	0.10	-
34	385614.09	1337856.46	Метод спутниковых геодезических измерений	0.10	-
35	385614.80	1337852.77	Метод спутниковых геодезических измерений	0.10	-
36	385618.20	1337846.11	Метод спутниковых геодезических измерений	0.10	-
37	385626.91	1337843.01	Метод спутниковых геодезических измерений	0.10	-

2. Сведения о характерных точках границ объекта					
Обозначение характерных точек границ	Координаты, м		Метод определения координат характерной точки	Средняя квадратическая погрешность положения характерной точки (Mt), м	Описание обозначения точки на местности (при наличии)
	X	Y			
1	2	3	4	5	6
38	385642.13	1337841.81	Метод спутниковых геодезических измерений	0.10	-
39	385655.43	1337838.57	Метод спутниковых геодезических измерений	0.10	-
40	385664.33	1337832.85	Метод спутниковых геодезических измерений	0.10	-
41	385667.63	1337823.66	Метод спутниковых геодезических измерений	0.10	-
42	385680.14	1337803.99	Метод спутниковых геодезических измерений	0.10	-
43	385689.63	1337801.28	Метод спутниковых геодезических измерений	0.10	-
44	385698.35	1337804.18	Метод спутниковых геодезических измерений	0.10	-
45	385707.31	1337812.52	Метод спутниковых геодезических измерений	0.10	-
46	385715.66	1337820.97	Метод спутниковых геодезических измерений	0.10	-
47	385731.76	1337832.46	Метод спутниковых геодезических измерений	0.10	-
48	385738.54	1337844.86	Метод спутниковых геодезических измерений	0.10	-
49	385740.38	1337862.10	Метод спутниковых геодезических измерений	0.10	-
50	385744.44	1337871.20	Метод спутниковых геодезических измерений	0.10	-

2. Сведения о характерных точках границ объекта					
Обозначение характерных точек границ	Координаты, м		Метод определения координат характерной точки	Средняя квадратическая погрешность положения характерной точки (Mt), м	Описание обозначения точки на местности (при наличии)
	X	Y			
1	2	3	4	5	6
51	385749.96	1337877.11	Метод спутниковых геодезических измерений	0.10	-
52	385758.31	1337875.93	Метод спутниковых геодезических измерений	0.10	-
53	385763.13	1337875.74	Метод спутниковых геодезических измерений	0.10	-
54	385770.87	1337874.34	Метод спутниковых геодезических измерений	0.10	-
55	385776.96	1337872.15	Метод спутниковых геодезических измерений	0.10	-
56	385780.69	1337869.62	Метод спутниковых геодезических измерений	0.10	-
57	385786.94	1337859.97	Метод спутниковых геодезических измерений	0.10	-
58	385790.29	1337853.22	Метод спутниковых геодезических измерений	0.10	-
59	385796.13	1337839.88	Метод спутниковых геодезических измерений	0.10	-
60	385800.12	1337830.29	Метод спутниковых геодезических измерений	0.10	-
61	385801.29	1337823.19	Метод спутниковых геодезических измерений	0.10	-
62	385801.23	1337819.82	Метод спутниковых геодезических измерений	0.10	-
63	385797.45	1337811.30	Метод спутниковых геодезических измерений	0.10	-

2. Сведения о характерных точках границ объекта					
Обозначение характерных точек границ	Координаты, м		Метод определения координат характерной точки	Средняя квадратическая погрешность положения характерной точки (Mt), м	Описание обозначения точки на местности (при наличии)
	X	Y			
1	2	3	4	5	6
64	385790.76	1337791.57	Метод спутниковых геодезических измерений	0.10	-
65	385790.13	1337784.42	Метод спутниковых геодезических измерений	0.10	-
66	385791.45	1337778.96	Метод спутниковых геодезических измерений	0.10	-
67	385809.91	1337768.45	Метод спутниковых геодезических измерений	0.10	-
68	385824.23	1337768.28	Метод спутниковых геодезических измерений	0.10	-
69	385853.94	1337766.15	Метод спутниковых геодезических измерений	0.10	-
70	385863.76	1337764.90	Метод спутниковых геодезических измерений	0.10	-
71	385868.64	1337763.77	Метод спутниковых геодезических измерений	0.10	-
72	385874.84	1337756.47	Метод спутниковых геодезических измерений	0.10	-
73	385882.56	1337745.45	Метод спутниковых геодезических измерений	0.10	-
74	385889.13	1337735.89	Метод спутниковых геодезических измерений	0.10	-
75	385893.35	1337732.11	Метод спутниковых геодезических измерений	0.10	-
76	385897.83	1337730.99	Метод спутниковых геодезических измерений	0.10	-

2. Сведения о характерных точках границ объекта					
Обозначение характерных точек границ	Координаты, м		Метод определения координат характерной точки	Средняя квадратическая погрешность положения характерной точки (Mt), м	Описание обозначения точки на местности (при наличии)
	X	Y			
1	2	3	4	5	6
77	385906.89	1337733.03	Метод спутниковых геодезических измерений	0.10	-
1	385925.02	1337738.59	Метод спутниковых геодезических измерений	0.10	-
78	385602.02	1337976.87	Метод спутниковых геодезических измерений	0.10	-
79	385601.95	1337965.25	Метод спутниковых геодезических измерений	0.10	-
80	385577.04	1337965.41	Метод спутниковых геодезических измерений	0.10	-
81	385577.11	1337977.00	Метод спутниковых геодезических измерений	0.10	-
78	385602.02	1337976.87	Метод спутниковых геодезических измерений	0.10	-

3. Сведения о характерных точках части (частей) границы объекта					
Обозначение характерных точек части границы	Координаты, м		Метод определения координат характерной точки	Средняя квадратическая погрешность положения характерной точки (Mt), м	Описание обозначения точки на местности (при наличии)
	X	Y			
1	2	3	4	5	6
-	-	-	-	-	-

Раздел 3

Сведения о местоположении измененных (уточненных) границ объекта

1. Система координат -

2. Сведения о характерных точках границ объекта

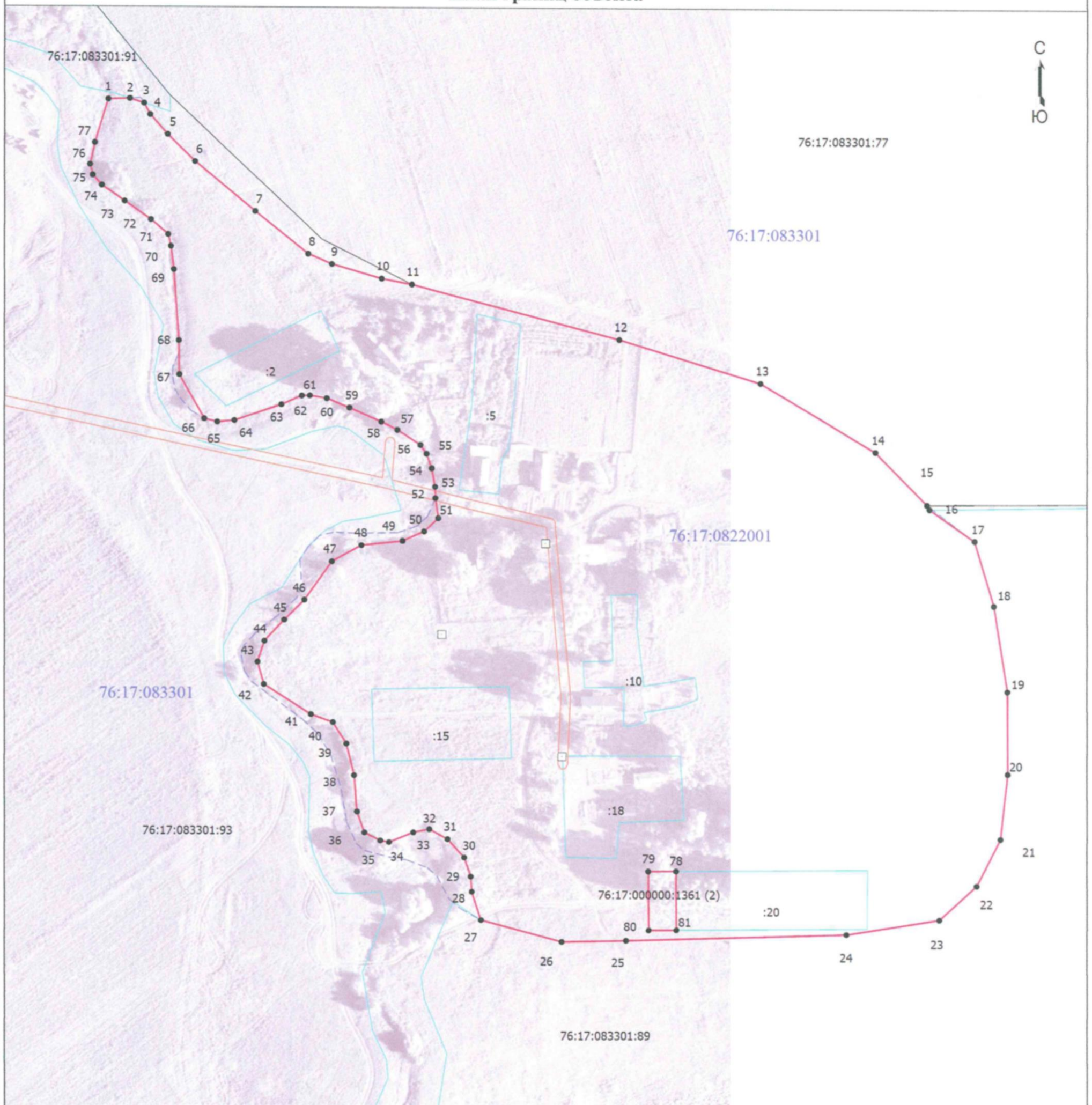
Обозначение характерных точек границ	Существующие координаты, м		Измененные (уточненные) координаты, м		Метод определения координат характерной точки	Средняя квадратическая погрешность положения характерной точки (Mt), м	Описание обозначения точки на местности (при наличии)
	X	Y	X	Y			
1	2	3	4	5	6	7	8
-	-	-	-	-	-	-	

3. Сведения о характерных точках части (частей) границы объекта

Обозначение характерных точек части границы	Существующие координаты, м		Измененные (уточненные) координаты, м		Метод определения координат характерной точки	Средняя квадратическая погрешность положения характерной точки (Mt), м	Описание обозначения точки на местности (при наличии)
	X	Y	X	Y			
1	2	3	4	5	6	7	8
-	-	-	-	-	-	-	

Раздел 4

План границ объекта



Масштаб 1:1700

Условные обозначения

- - Характерная точка границы, сведения о которой позволяют однозначно определить ее положение на местности
- 1 - Обозначение новой характерной точки
- :227 - Кадастровый номер земельного участка
- :1043 (1) - Обозначение контура земельного участка
- - Существующая часть границы, имеющиеся в ЕГРН сведения о которой достаточны для определения ее местоположения
- - Граница земельного участка
- - - - - Граница кадастрового квартала
- - - - - Граница зоны с особыми условиями
- 76:17:083301 - Номер кадастрового квартала
- - - - - Граница населенного пункта

Подпись

Хурзакова Юлия Александровна



Дата "18" сентября 2020

Место для оттиска печати (при наличии) лица, составившего описание местоположения границ объекта

Текстовое описание местоположения границ населенных пунктов, территориальных зон, особо охраняемых природных территорий, зон с особыми условиями использования территорий

Прохождение границы		Описание прохождения границы
от точки	по точке	
1	2	3
1	2	Граница проходит по древесно-кустарниковым насаждениям
2	3	Граница проходит по границе земельного участка сельскохозяйственного назначения
3	4	Граница проходит по краю луга
4	5	Граница проходит по краю луга
5	6	Граница проходит по краю луга
6	7	Граница проходит по краю луга
7	8	Граница проходит по краю луга
8	9	Граница проходит по краю луга
9	10	Граница проходит по краю луга
10	11	Граница проходит по границе земельного участка сельскохозяйственного назначения
11	12	Граница проходит по границе земельного участка сельскохозяйственного назначения
12	13	Граница проходит по границе земельного участка сельскохозяйственного назначения
13	14	Граница проходит по границе земельного участка сельскохозяйственного назначения
14	15	Граница проходит по границе земельного участка сельскохозяйственного назначения
15	16	Граница проходит по краю луга
16	17	Граница проходит по границе земельного участка сельскохозяйственного назначения
17	18	Граница проходит по границе земельного участка сельскохозяйственного назначения
18	19	Граница проходит по границе земельного участка сельскохозяйственного назначения
19	20	Граница проходит по границе земельного участка сельскохозяйственного назначения
20	21	Граница проходит по границе земельного участка сельскохозяйственного назначения
21	22	Граница проходит по границе земельного участка сельскохозяйственного назначения
22	23	Граница проходит по границе земельного участка сельскохозяйственного назначения
23	24	Граница проходит по границе земельного участка сельскохозяйственного назначения
24	25	Граница проходит по границе земельного участка сельскохозяйственного назначения
25	26	Граница проходит по границе земельного участка сельскохозяйственного назначения
26	27	Граница проходит по границе земельного участка сельскохозяйственного назначения
27	28	Граница проходит по пойме реки Шигольсть и по древесно-кустарниковым насаждениям
28	29	Граница проходит по пойме реки Шигольсть и по древесно-кустарниковым насаждениям

Текстовое описание местоположения границ населенных пунктов, территориальных зон, особо охраняемых природных территорий, зон с особыми условиями использования территорий

Прохождение границы		Описание прохождения границы
от точки	по точке	
1	2	3
29	30	Граница проходит по пойме реки Шигольсть и по древесно-кустарниковым насаждениям
30	31	Граница проходит по пойме реки Шигольсть и по древесно-кустарниковым насаждениям
31	32	Граница проходит по пойме реки Шигольсть и по древесно-кустарниковым насаждениям
32	33	Граница проходит по пойме реки Шигольсть и по древесно-кустарниковым насаждениям
33	34	Граница проходит по пойме реки Шигольсть и по древесно-кустарниковым насаждениям
34	35	Граница проходит по пойме реки Шигольсть и по древесно-кустарниковым насаждениям
35	36	Граница проходит по пойме реки Шигольсть и по древесно-кустарниковым насаждениям
36	37	Граница проходит по пойме реки Шигольсть и по древесно-кустарниковым насаждениям
37	38	Граница проходит по пойме реки Шигольсть и по древесно-кустарниковым насаждениям
38	39	Граница проходит по пойме реки Шигольсть и по древесно-кустарниковым насаждениям
39	40	Граница проходит по пойме реки Шигольсть и по древесно-кустарниковым насаждениям
40	41	Граница проходит по пойме реки Шигольсть и по древесно-кустарниковым насаждениям
41	42	Граница проходит по пойме реки Шигольсть и по древесно-кустарниковым насаждениям
42	43	Граница проходит по пойме реки Шигольсть и по древесно-кустарниковым насаждениям
43	44	Граница проходит по пойме реки Шигольсть и по древесно-кустарниковым насаждениям
44	45	Граница проходит по пойме реки Шигольсть и по древесно-кустарниковым насаждениям
45	46	Граница проходит по пойме реки Шигольсть и по древесно-кустарниковым насаждениям
46	47	Граница проходит по пойме реки Шигольсть и по древесно-кустарниковым насаждениям
47	48	Граница проходит по пойме реки Шигольсть и по древесно-кустарниковым насаждениям
48	49	Граница проходит по пойме реки Шигольсть и по древесно-кустарниковым насаждениям
49	50	Граница проходит по пойме реки Шигольсть и по древесно-кустарниковым насаждениям
50	51	Граница проходит по пойме реки Шигольсть и по древесно-кустарниковым насаждениям
51	52	Граница проходит по пойме реки Шигольсть и по древесно-кустарниковым насаждениям
52	53	Граница проходит по пойме реки Шигольсть и по древесно-кустарниковым насаждениям
53	54	Граница проходит по пойме реки Шигольсть и по древесно-кустарниковым насаждениям

Текстовое описание местоположения границ населенных пунктов, территориальных зон, особо охраняемых природных территорий, зон с особыми условиями использования территорий

Прохождение границы		Описание прохождения границы
от точки	по точке	
1	2	3
54	55	Граница проходит по пойме реки Шиголость и по древесно-кустарниковым насаждениям
55	56	Граница проходит по пойме реки Шиголость и по древесно-кустарниковым насаждениям
56	57	Граница проходит по пойме реки Шиголость и по древесно-кустарниковым насаждениям
57	58	Граница проходит по пойме реки Шиголость и по древесно-кустарниковым насаждениям
58	59	Граница проходит по пойме реки Шиголость и по древесно-кустарниковым насаждениям
59	60	Граница проходит по пойме реки Шиголость и по древесно-кустарниковым насаждениям
60	61	Граница проходит по пойме реки Шиголость и по древесно-кустарниковым насаждениям
61	62	Граница проходит по пойме реки Шиголость и по древесно-кустарниковым насаждениям
62	63	Граница проходит по пойме реки Шиголость и по древесно-кустарниковым насаждениям
63	64	Граница проходит по пойме реки Шиголость и по древесно-кустарниковым насаждениям
64	65	Граница проходит по пойме реки Шиголость и по древесно-кустарниковым насаждениям
65	66	Граница проходит по пойме реки Шиголость и по древесно-кустарниковым насаждениям
66	67	Граница проходит по пойме реки Шиголость и по древесно-кустарниковым насаждениям
67	68	Граница проходит по пойме реки Шиголость и по древесно-кустарниковым насаждениям
68	69	Граница проходит по пойме реки Шиголость и по древесно-кустарниковым насаждениям
69	70	Граница проходит по пойме реки Шиголость и по древесно-кустарниковым насаждениям
70	71	Граница проходит по пойме реки Шиголость и по древесно-кустарниковым насаждениям
71	72	Граница проходит по пойме реки Шиголость и по древесно-кустарниковым насаждениям
72	73	Граница проходит по пойме реки Шиголость и по древесно-кустарниковым насаждениям
73	74	Граница проходит по пойме реки Шиголость и по древесно-кустарниковым насаждениям
74	75	Граница проходит по пойме реки Шиголость и по древесно-кустарниковым насаждениям
75	76	Граница проходит по пойме реки Шиголость и по древесно-кустарниковым насаждениям
76	77	Граница проходит по пойме реки Шиголость и по древесно-кустарниковым насаждениям
77	1	Граница проходит по пойме реки Шиголость и по древесно-кустарниковым насаждениям
78	79	Граница проходит по древесно-кустарниковым насаждениям

**Текстовое описание местоположения границ
населенных пунктов, территориальных зон, особо охраняемых природных
территорий, зон с особыми условиями использования территорий**

Прохождение границы		Описание прохождения границы
от точки	до точки	
1	2	3
79	80	Граница проходит по древесно-кустарниковым насаждениям
80	81	Граница проходит по древесно-кустарниковым насаждениям
81	78	Граница проходит по древесно-кустарниковым насаждениям