

ОПИСАНИЕ МЕСТОПОЛОЖЕНИЯ ГРАНИЦ

д.Худяково

(наименование объекта, местоположение границ которого описано (далее - объект))

Раздел 1

Сведения об объекте

№ п/п	Характеристики объекта	Описание характеристик
1	2	3
1.	Местоположение объекта	Ярославская область, район Ярославский, деревня Худяково
2.	Площадь объекта +/- величина погрешности определения площади (Р +/- Дельта Р)	64504 +/- 89 м ²
3.	Иные характеристики объекта	-

Раздел 2

Сведения о местоположении границ объекта

1. Система координат МСК-76

2. Сведения о характерных точках границ объекта

Обозначение характерных точек границ	Координаты, м		Метод определения координат характерной точки	Средняя квадратическая погрешность положения характерной точки (Mt), м	Описание обозначения точки на местности (при наличии)
	X	Y			
1	2	3	4	5	6
-	-	-	-	-	

3. Сведения о характерных точках части (частей) границы объекта

Обозначение характерных точек части границы	Координаты, м		Метод определения координат характерной точки	Средняя квадратическая погрешность положения характерной точки (Mt), м	Описание обозначения точки на местности (при наличии)
	X	Y			
1	2	3	4	5	6
Часть 1					
1	402536.58	1346771.29	Метод спутниковых геодезических измерений (определений)	0.1	-
2	402542.66	1346780.86	Метод спутниковых геодезических измерений (определений)	0.1	-
3	402546.44	1346786.73	Метод спутниковых геодезических измерений (определений)	0.1	-
4	402551.26	1346793.47	Метод спутниковых геодезических измерений (определений)	0.1	-
5	402555.45	1346799.41	Метод спутниковых геодезических измерений (определений)	0.1	-
6	402562.74	1346809.38	Метод спутниковых геодезических измерений (определений)	0.1	-
7	402568.02	1346816.37	Метод спутниковых геодезических измерений (определений)	0.1	-
8	402571.79	1346820.40	Метод спутниковых геодезических измерений (определений)	0.1	-

3. Сведения о характерных точках части (частей) границы объекта					
Обозначение характерных точек части границы	Координаты, м		Метод определения координат характерной точки	Средняя квадратическая погрешность положения характерной точки (Mt), м	Описание обозначения точки на местности (при наличии)
	X	Y			
1	2	3	4	5	6
9	402580.81	1346831.26	Метод спутниковых геодезических измерений (определений)	0.1	-
10	402587.83	1346839.82	Метод спутниковых геодезических измерений (определений)	0.1	-
11	402594.41	1346848.84	Метод спутниковых геодезических измерений (определений)	0.1	-
12	402601.40	1346858.99	Метод спутниковых геодезических измерений (определений)	0.1	-
13	402606.27	1346865.84	Метод спутниковых геодезических измерений (определений)	0.1	-
14	402618.17	1346881.68	Метод спутниковых геодезических измерений (определений)	0.1	-
15	402643.10	1346913.67	Метод спутниковых геодезических измерений (определений)	0.1	-
16	402665.76	1346942.80	Метод спутниковых геодезических измерений (определений)	0.1	-
17	402675.88	1346956.51	Метод спутниковых геодезических измерений (определений)	0.1	-
18	402685.05	1346969.82	Метод спутниковых геодезических измерений (определений)	0.1	-
19	402692.88	1346983.64	Метод спутниковых геодезических измерений (определений)	0.1	-
20	402687.72	1346986.47	Метод спутниковых геодезических измерений (определений)	0.1	-
21	402680.89	1346989.72	Метод спутниковых геодезических измерений (определений)	0.1	-

3. Сведения о характерных точках части (частей) границы объекта					
Обозначение характерных точек части границы	Координаты, м		Метод определения координат характерной точки	Средняя квадратическая погрешность положения характерной точки (Mt), м	Описание обозначения точки на местности (при наличии)
	X	Y			
1	2	3	4	5	6
22	402673.27	1346993.31	Метод спутниковых геодезических измерений (определений)	0.1	-
23	402667.81	1346996.37	Метод спутниковых геодезических измерений (определений)	0.1	-
24	402661.06	1347000.75	Метод спутниковых геодезических измерений (определений)	0.1	-
25	402656.13	1347005.33	Метод спутниковых геодезических измерений (определений)	0.1	-
26	402652.05	1347010.68	Метод спутниковых геодезических измерений (определений)	0.1	-
27	402647.48	1347017.33	Метод спутниковых геодезических измерений (определений)	0.1	-
28	402643.64	1347023.60	Метод спутниковых геодезических измерений (определений)	0.1	-
29	402640.50	1347028.40	Метод спутниковых геодезических измерений (определений)	0.1	-
30	402640.68	1347036.15	Метод спутниковых геодезических измерений (определений)	0.1	-
31	402640.45	1347041.11	Метод спутниковых геодезических измерений (определений)	0.1	-
32	402639.78	1347043.27	Метод спутниковых геодезических измерений (определений)	0.1	-
33	402638.52	1347045.48	Метод спутниковых геодезических измерений (определений)	0.1	-
34	402636.72	1347047.82	Метод спутниковых геодезических измерений (определений)	0.1	-

3. Сведения о характерных точках части (частей) границы объекта					
Обозначение характерных точек части границы	Координаты, м		Метод определения координат характерной точки	Средняя квадратическая погрешность положения характерной точки (Mt), м	Описание обозначения точки на местности (при наличии)
	X	Y			
1	2	3	4	5	6
35	402634.41	1347049.92	Метод спутниковых геодезических измерений (определений)	0.1	-
36	402631.44	1347049.97	Метод спутниковых геодезических измерений (определений)	0.1	-
37	402628.72	1347050.55	Метод спутниковых геодезических измерений (определений)	0.1	-
38	402624.29	1347051.82	Метод спутниковых геодезических измерений (определений)	0.1	-
39	402616.65	1347054.55	Метод спутниковых геодезических измерений (определений)	0.1	-
40	402612.11	1347056.10	Метод спутниковых геодезических измерений (определений)	0.1	-
41	402607.37	1347057.35	Метод спутниковых геодезических измерений (определений)	0.1	-
42	402602.33	1347058.84	Метод спутниковых геодезических измерений (определений)	0.1	-
43	402597.48	1347060.14	Метод спутниковых геодезических измерений (определений)	0.1	-
44	402592.55	1347061.38	Метод спутниковых геодезических измерений (определений)	0.1	-
45	402589.32	1347061.99	Метод спутниковых геодезических измерений (определений)	0.1	-
46	402585.33	1347066.68	Метод спутниковых геодезических измерений (определений)	0.1	-
47	402579.15	1347072.43	Метод спутниковых геодезических измерений (определений)	0.1	-

3. Сведения о характерных точках части (частей) границы объекта					
Обозначение характерных точек части границы	Координаты, м		Метод определения координат характерной точки	Средняя квадратическая погрешность положения характерной точки (Mt), м	Описание обозначения точки на местности (при наличии)
	X	Y			
1	2	3	4	5	6
48	402568.95	1347080.68	Метод спутниковых геодезических измерений (определений)	0.1	-
49	402557.00	1347089.83	Метод спутниковых геодезических измерений (определений)	0.1	-
50	402541.00	1347100.14	Метод спутниковых геодезических измерений (определений)	0.1	-
51	402526.10	1347110.00	Метод спутниковых геодезических измерений (определений)	0.1	-
52	402507.63	1347120.09	Метод спутниковых геодезических измерений (определений)	0.1	-
53	402505.23	1347120.65	Метод спутниковых геодезических измерений (определений)	0.1	-
54	402503.04	1347120.41	Метод спутниковых геодезических измерений (определений)	0.1	-
55	402501.51	1347119.01	Метод спутниковых геодезических измерений (определений)	0.1	-
56	402486.67	1347090.91	Метод спутниковых геодезических измерений (определений)	0.1	-
57	402473.20	1347068.47	Метод спутниковых геодезических измерений (определений)	0.1	-
58	402456.17	1347041.24	Метод спутниковых геодезических измерений (определений)	0.1	-
59	402435.97	1347002.99	Метод спутниковых геодезических измерений (определений)	0.1	-
60	402430.38	1347002.13	Метод спутниковых геодезических измерений (определений)	0.1	-

3. Сведения о характерных точках части (частей) границы объекта					
Обозначение характерных точек части границы	Координаты, м		Метод определения координат характерной точки	Средняя квадратическая погрешность положения характерной точки (Mt), м	Описание обозначения точки на местности (при наличии)
	X	Y			
1	2	3	4	5	6
61	402423.80	1347001.75	Метод спутниковых геодезических измерений (определений)	0.1	-
62	402415.26	1347001.96	Метод спутниковых геодезических измерений (определений)	0.1	-
63	402411.03	1347002.54	Метод спутниковых геодезических измерений (определений)	0.1	-
64	402407.00	1347003.78	Метод спутниковых геодезических измерений (определений)	0.1	-
65	402403.15	1347005.71	Метод спутниковых геодезических измерений (определений)	0.1	-
66	402398.48	1347007.78	Метод спутниковых геодезических измерений (определений)	0.1	-
67	402390.36	1347011.19	Метод спутниковых геодезических измерений (определений)	0.1	-
68	402381.88	1346994.85	Метод спутниковых геодезических измерений (определений)	0.1	-
69	402365.37	1346961.01	Метод спутниковых геодезических измерений (определений)	0.1	-
70	402351.39	1346934.69	Метод спутниковых геодезических измерений (определений)	0.1	-
71	402343.22	1346919.10	Метод спутниковых геодезических измерений (определений)	0.1	-
72	402342.83	1346916.81	Метод спутниковых геодезических измерений (определений)	0.1	-
73	402343.17	1346914.67	Метод спутниковых геодезических измерений (определений)	0.1	-

3. Сведения о характерных точках части (частей) границы объекта					
Обозначение характерных точек части границы	Координаты, м		Метод определения координат характерной точки	Средняя квадратическая погрешность положения характерной точки (Mt), м	Описание обозначения точки на местности (при наличии)
	X	Y			
1	2	3	4	5	6
74	402344.63	1346912.26	Метод спутниковых геодезических измерений (определений)	0.1	-
75	402346.81	1346910.33	Метод спутниковых геодезических измерений (определений)	0.1	-
76	402354.06	1346905.05	Метод спутниковых геодезических измерений (определений)	0.1	-
77	402371.82	1346890.57	Метод спутниковых геодезических измерений (определений)	0.1	-
78	402382.66	1346880.21	Метод спутниковых геодезических измерений (определений)	0.1	-
79	402390.42	1346872.60	Метод спутниковых геодезических измерений (определений)	0.1	-
80	402399.43	1346863.68	Метод спутниковых геодезических измерений (определений)	0.1	-
81	402406.11	1346857.85	Метод спутниковых геодезических измерений (определений)	0.1	-
82	402413.01	1346852.49	Метод спутниковых геодезических измерений (определений)	0.1	-
83	402419.36	1346848.23	Метод спутниковых геодезических измерений (определений)	0.1	-
84	402449.42	1346828.99	Метод спутниковых геодезических измерений (определений)	0.1	-
85	402478.05	1346809.80	Метод спутниковых геодезических измерений (определений)	0.1	-
86	402500.22	1346792.98	Метод спутниковых геодезических измерений (определений)	0.1	-

3. Сведения о характерных точках части (частей) границы объекта

Обозначение характерных точек части границы	Координаты, м		Метод определения координат характерной точки	Средняя квадратическая погрешность положения характерной точки (Mt), м	Описание обозначения точки на местности (при наличии)
	X	Y			
1	2	3	4	5	6
87	402512.19	1346784.64	Метод спутниковых геодезических измерений (определений)	0.1	-
88	402521.84	1346780.25	Метод спутниковых геодезических измерений (определений)	0.1	-
89	402528.98	1346775.94	Метод спутниковых геодезических измерений (определений)	0.1	-
1	402536.58	1346771.29	Метод спутниковых геодезических измерений (определений)	0.1	-

Раздел 3

Сведения о местоположении измененных (уточненных) границ объекта

1. Система координат -

2. Сведения о характерных точках границ объекта

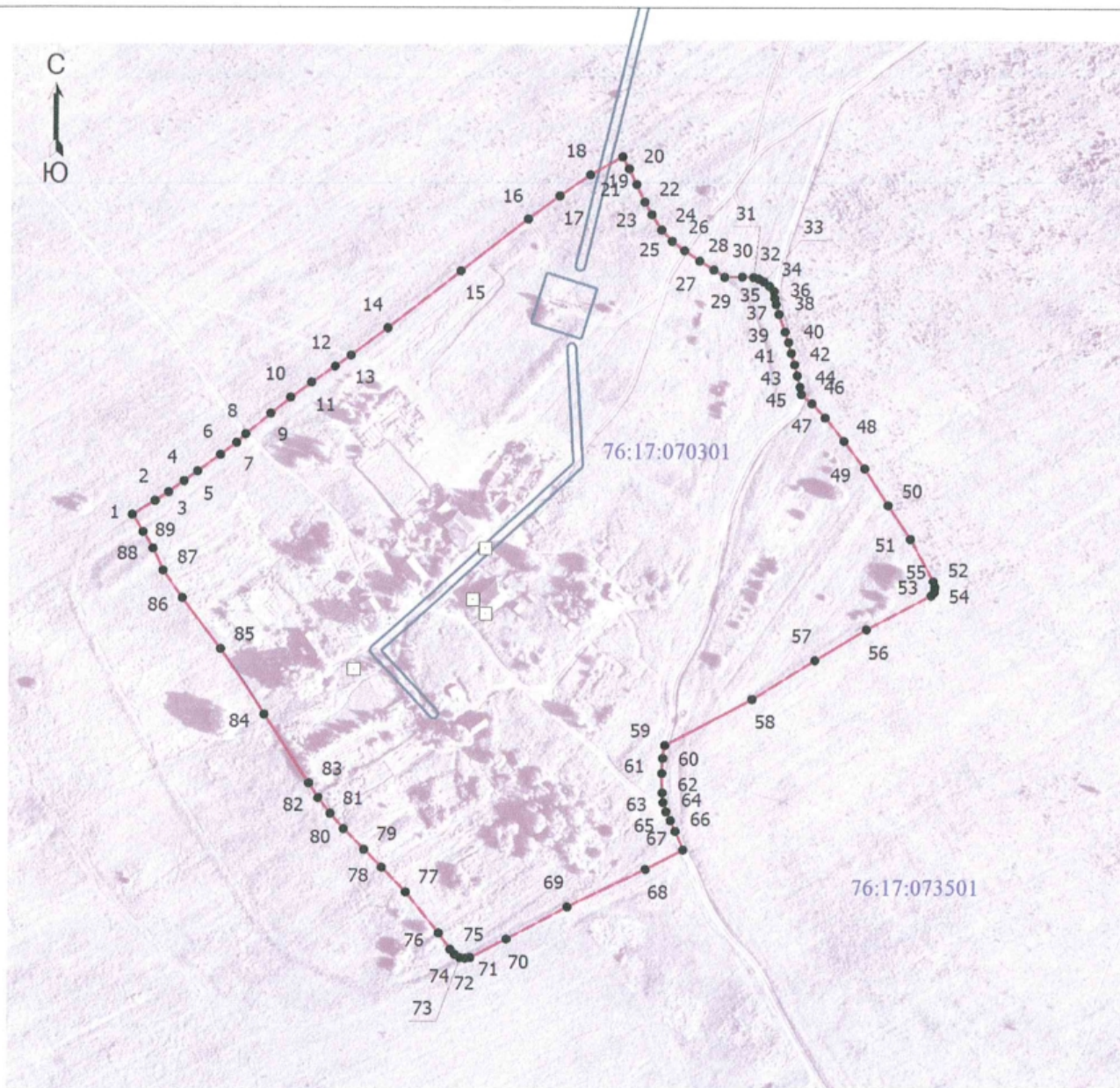
Обозначение характерных точек границ	Существующие координаты, м		Измененные (уточненные) координаты, м		Метод определения координат характерной точки	Средняя квадратическая погрешность положения характерной точки (M _t), м	Описание обозначения точки на местности (при наличии)
	X	Y	X	Y			
1	2	3	4	5	6	7	8
-	-	-	-	-	-	-	

3. Сведения о характерных точках части (частей) границы объекта

Обозначение характерных точек части границы	Существующие координаты, м		Измененные (уточненные) координаты, м		Метод определения координат характерной точки	Средняя квадратическая погрешность положения характерной точки (M _t), м	Описание обозначения точки на местности (при наличии)
	X	Y	X	Y			
1	2	3	4	5	6	7	8
-	-	-	-	-	-	-	







Раздел 4

План границ объекта



Масштаб 1:2800

Условные обозначения

-  - Граница населенного пункта
-  - Характерная точка границы, сведения о которой позволяют однозначно определить ее положение на местности
-  - Обозначение новой характерной точки
-  - Граница земельного участка
-  - Граница зоны с особыми условиями
-  - Граница кадастрового квартала
- 76:17:070301 - Номер кадастрового квартала

Подпись

Куред



Дата " 01 " 10 2020 г.

Место для оттиска печати (при наличии) лица, составившего описание местоположения границ объекта

**Текстовое описание местоположения границ
населенных пунктов, территориальных зон, особо охраняемых природных
территорий, зон с особыми условиями использования территорий**

Прохождение границы		Описание прохождения границы
от точки	до точки	
1	2	3
1	2	по границе пашни
2	3	по границе пашни
3	4	по границе пашни
4	5	по границе пашни
5	6	по границе пашни
6	7	по границе пашни
7	8	по границе пашни
8	9	по границе пашни
9	10	по границе пашни
10	11	по границе пашни
11	12	по границе пашни
12	13	по границе пашни
13	14	по границе пашни
14	15	по границе пашни
15	16	по границе пашни
16	17	по границе пашни
17	18	по границе пашни
18	19	по границе пашни
19	20	по границе пашни
20	21	по границе пашни
21	22	по границе пашни
22	23	по границе пашни
23	24	по границе пашни
24	25	по границе пашни
25	26	по границе пашни
26	27	по границе пашни
27	28	по границе пашни
28	29	по границе пашни
29	30	по границе пашни
30	31	по границе пашни
31	32	по границе пашни
32	33	по границе пашни
33	34	по границе пашни
34	35	по границе пашни
35	36	по границе пашни
36	37	по границе пашни

**Текстовое описание местоположения границ
населенных пунктов, территориальных зон, особо охраняемых природных
территорий, зон с особыми условиями использования территорий**

Прохождение границы		Описание прохождения границы
от точки	до точки	
1	2	3
37	38	по границе пашни
38	39	по границе пашни
39	40	по границе пашни
40	41	по границе пашни
41	42	по границе пашни
42	43	по границе пашни
43	44	по границе пашни
44	45	по границе пашни
45	46	по границе пашни
46	47	по границе пашни
47	48	по границе пашни
48	49	по границе пашни
49	50	по границе пашни
50	51	по границе пашни
51	52	по границе пашни
52	53	по границе пашни
53	54	по границе пашни
54	55	по границе пашни
55	56	по границе пашни
56	57	по границе пашни
57	58	по границе пашни
58	59	по границе пашни
59	60	по границе пашни
60	61	по границе пашни
61	62	по границе пашни
62	63	по границе пашни
63	64	по границе пашни
64	65	по границе пашни
65	66	по границе пашни
66	67	по границе пашни
67	68	по границе пашни
68	69	по границе пашни
69	70	по границе пашни
70	71	по границе пашни
71	72	по границе пашни
72	73	по границе пашни

Текстовое описание местоположения границ населенных пунктов, территориальных зон, особо охраняемых природных территорий, зон с особыми условиями использования территорий

Прохождение границы		Описание прохождения границы
от точки	до точки	
1	2	3
73	74	по границе пашни
74	75	по границе пашни
75	76	по границе пашни
76	77	по границе пашни
77	78	по границе пашни
78	79	по границе пашни
79	80	по границе пашни
80	81	по границе пашни
81	82	по границе пашни
82	83	по границе пашни
83	84	по границе пашни
84	85	по границе пашни
85	86	по границе пашни
86	87	по границе пашни
87	88	по границе пашни
88	89	по границе пашни
89	1	по границе пашни