

## ОПИСАНИЕ МЕСТОПОЛОЖЕНИЯ ГРАНИЦ

Российская Федерация, Ярославская область, Ярославский район, Заволжское сельское поселение, д. Нечуково

(наименование объекта, местоположение границ которого описано (далее - объект))

### Раздел 1

#### Сведения об объекте

№ п/п	Характеристики объекта	Описание характеристик
1	2	3
1.	Местоположение объекта	150542, Ярославская область, район Ярославский, деревня Нечуково
2.	Площадь объекта +/- величина погрешности определения площади (P +/- Дельта P)	95322 +/- 108 м <sup>2</sup>
3.	Иные характеристики объекта	-

## Раздел 2

### Сведения о местоположении границ объекта

1. Система координат МСК-76

2. Сведения о характерных точках границ объекта

Обозначение характерных точек границ	Координаты, м		Метод определения координат характерной точки	Средняя квадратическая погрешность положения характерной точки (M), м	Описание обозначения точки на местности (при наличии)
	X	Y			
1	2	3	4	5	6
1	394625.73	1347830.62	Метод спутниковых геодезических измерений	0.10	-
2	394631.54	1347860.86	Метод спутниковых геодезических измерений	0.10	-
3	394636.21	1347884.47	Метод спутниковых геодезических измерений	0.10	-
4	394640.48	1347907.22	Метод спутниковых геодезических измерений	0.10	-
5	394644.38	1347932.30	Метод спутниковых геодезических измерений	0.10	-
6	394644.96	1347938.47	Метод спутниковых геодезических измерений	0.10	-
7	394645.89	1347942.90	Метод спутниковых геодезических измерений	0.10	-
8	394647.39	1347947.28	Метод спутниковых геодезических измерений	0.10	-
9	394649.34	1347951.15	Метод спутниковых геодезических измерений	0.10	-
10	394651.32	1347953.50	Метод спутниковых геодезических измерений	0.10	-
11	394652.70	1347955.45	Метод спутниковых геодезических измерений	0.10	-

2. Сведения о характерных точках границ объекта

Обозначение характерных точек границ	Координаты, м		Метод определения координат характерной точки	Средняя квадратическая погрешность положения характерной точки (M <sub>t</sub> ), м	Описание обозначения точки на местности (при наличии)
	X	Y			
1	2	3	4	5	6
12	394654.27	1347956.98	Метод спутниковых геодезических измерений	0.10	-
13	394654.85	1347958.22	Метод спутниковых геодезических измерений	0.10	-
14	394655.31	1347960.06	Метод спутниковых геодезических измерений	0.10	-
15	394655.44	1347961.96	Метод спутниковых геодезических измерений	0.10	-
16	394667.76	1348050.80	Метод спутниковых геодезических измерений	0.10	-
17	394668.60	1348067.74	Метод спутниковых геодезических измерений	0.10	-
18	394646.47	1348069.42	Метод спутниковых геодезических измерений	0.10	-
19	394642.94	1348070.40	Метод спутниковых геодезических измерений	0.10	-
20	394638.42	1348070.98	Метод спутниковых геодезических измерений	0.10	-
21	394629.60	1348071.04	Метод спутниковых геодезических измерений	0.10	-
22	394609.04	1348071.49	Метод спутниковых геодезических измерений	0.10	-
23	394577.89	1348075.12	Метод спутниковых геодезических измерений	0.10	-
24	394546.28	1348077.86	Метод спутниковых геодезических измерений	0.10	-

2. Сведения о характерных точках границ объекта

Обозначение характерных точек границ	Координаты, м		Метод определения координат характерной точки	Средняя квадратическая погрешность положения характерной точки (M <sub>t</sub> ), м	Описание обозначения точки на местности (при наличии)
	X	Y			
1	2	3	4	5	6
25	394519.05	1348079.81	Метод спутниковых геодезических измерений	0.10	-
26	394468.29	1348080.68	Метод спутниковых геодезических измерений	0.10	-
27	394436.93	1348080.68	Метод спутниковых геодезических измерений	0.10	-
28	394430.62	1348005.03	Метод спутниковых геодезических измерений	0.10	-
29	394378.54	1348016.85	Метод спутниковых геодезических измерений	0.10	-
30	394324.14	1348026.27	Метод спутниковых геодезических измерений	0.10	-
31	394314.22	1348025.76	Метод спутниковых геодезических измерений	0.10	-
32	394294.44	1348024.07	Метод спутниковых геодезических измерений	0.10	-
33	394231.81	1348036.33	Метод спутниковых геодезических измерений	0.10	-
34	394232.22	1348010.09	Метод спутниковых геодезических измерений	0.10	-
35	394237.39	1347947.71	Метод спутниковых геодезических измерений	0.10	-
36	394239.78	1347935.09	Метод спутниковых геодезических измерений	0.10	-
37	394239.98	1347934.21	Метод спутниковых геодезических измерений	0.10	-

2. Сведения о характерных точках границ объекта

Обозначение характерных точек границ	Координаты, м		Метод определения координат характерной точки	Средняя квадратическая погрешность положения характерной точки (M <sub>t</sub> ), м	Описание обозначения точки на местности (при наличии)
	X	Y			
1	2	3	4	5	6
38	394245.14	1347905.47	Метод спутниковых геодезических измерений	0.10	-
39	394245.55	1347905.53	Метод спутниковых геодезических измерений	0.10	-
40	394250.75	1347878.41	Метод спутниковых геодезических измерений	0.10	-
41	394250.13	1347878.28	Метод спутниковых геодезических измерений	0.10	-
42	394255.07	1347853.49	Метод спутниковых геодезических измерений	0.10	-
43	394260.07	1347827.35	Метод спутниковых геодезических измерений	0.10	-
44	394265.08	1347801.30	Метод спутниковых геодезических измерений	0.10	-
45	394268.90	1347781.92	Метод спутниковых геодезических измерений	0.10	-
46	394270.16	1347776.28	Метод спутниковых геодезических измерений	0.10	-
47	394272.54	1347768.56	Метод спутниковых геодезических измерений	0.10	-
48	394283.33	1347767.11	Метод спутниковых геодезических измерений	0.10	-
49	394292.35	1347766.69	Метод спутниковых геодезических измерений	0.10	-
50	394323.12	1347765.67	Метод спутниковых геодезических измерений	0.10	-

2. Сведения о характерных точках границ объекта

Обозначение характерных точек границ	Координаты, м		Метод определения координат характерной точки	Средняя квадратическая погрешность положения характерной точки (M <sub>t</sub> ), м	Описание обозначения точки на местности (при наличии)
	X	Y			
1	2	3	4	5	6
51	394329.07	1347768.21	Метод спутниковых геодезических измерений	0.10	-
52	394333.25	1347770.31	Метод спутниковых геодезических измерений	0.10	-
53	394336.93	1347772.33	Метод спутниковых геодезических измерений	0.10	-
54	394340.01	1347774.70	Метод спутниковых геодезических измерений	0.10	-
55	394342.49	1347777.34	Метод спутниковых геодезических измерений	0.10	-
56	394344.98	1347780.05	Метод спутниковых геодезических измерений	0.10	-
57	394347.42	1347783.07	Метод спутниковых геодезических измерений	0.10	-
58	394349.85	1347786.57	Метод спутниковых геодезических измерений	0.10	-
59	394352.38	1347790.52	Метод спутниковых геодезических измерений	0.10	-
60	394354.68	1347794.66	Метод спутниковых геодезических измерений	0.10	-
61	394356.74	1347798.31	Метод спутниковых геодезических измерений	0.10	-
62	394358.31	1347801.60	Метод спутниковых геодезических измерений	0.10	-
63	394361.64	1347810.33	Метод спутниковых геодезических измерений	0.10	-

2. Сведения о характерных точках границ объекта

Обозначение характерных точек границ	Координаты, м		Метод определения координат характерной точки	Средняя квадратическая погрешность положения характерной точки (M <sub>t</sub> ), м	Описание обозначения точки на местности (при наличии)
	X	Y			
1	2	3	4	5	6
64	394378.62	1347852.60	Метод спутниковых геодезических измерений	0.10	-
65	394407.68	1347845.54	Метод спутниковых геодезических измерений	0.10	-
66	394432.00	1347840.30	Метод спутниковых геодезических измерений	0.10	-
67	394446.06	1347838.03	Метод спутниковых геодезических измерений	0.10	-
68	394456.50	1347837.62	Метод спутниковых геодезических измерений	0.10	-
69	394464.53	1347837.62	Метод спутниковых геодезических измерений	0.10	-
70	394470.33	1347836.84	Метод спутниковых геодезических измерений	0.10	-
71	394474.65	1347836.71	Метод спутниковых геодезических измерений	0.10	-
72	394482.84	1347836.13	Метод спутниковых геодезических измерений	0.10	-
73	394487.16	1347835.89	Метод спутниковых геодезических измерений	0.10	-
74	394491.49	1347835.64	Метод спутниковых геодезических измерений	0.10	-
75	394496.32	1347835.37	Метод спутниковых геодезических измерений	0.10	-
76	394502.10	1347834.94	Метод спутниковых геодезических измерений	0.10	-

2. Сведения о характерных точках границ объекта

Обозначение характерных точек границ	Координаты, м		Метод определения координат характерной точки	Средняя квадратическая погрешность положения характерной точки (M <sub>t</sub> ), м	Описание обозначения точки на местности (при наличии)
	X	Y			
1	2	3	4	5	6
77	394543.87	1347831.80	Метод спутниковых геодезических измерений	0.10	-
78	394562.08	1347830.43	Метод спутниковых геодезических измерений	0.10	-
79	394559.83	1347808.79	Метод спутниковых геодезических измерений	0.10	-
80	394559.33	1347770.06	Метод спутниковых геодезических измерений	0.10	-
81	394582.91	1347769.78	Метод спутниковых геодезических измерений	0.10	-
82	394591.23	1347831.15	Метод спутниковых геодезических измерений	0.10	-
83	394619.68	1347830.70	Метод спутниковых геодезических измерений	0.10	-
1	394625.73	1347830.62	Метод спутниковых геодезических измерений	0.10	-

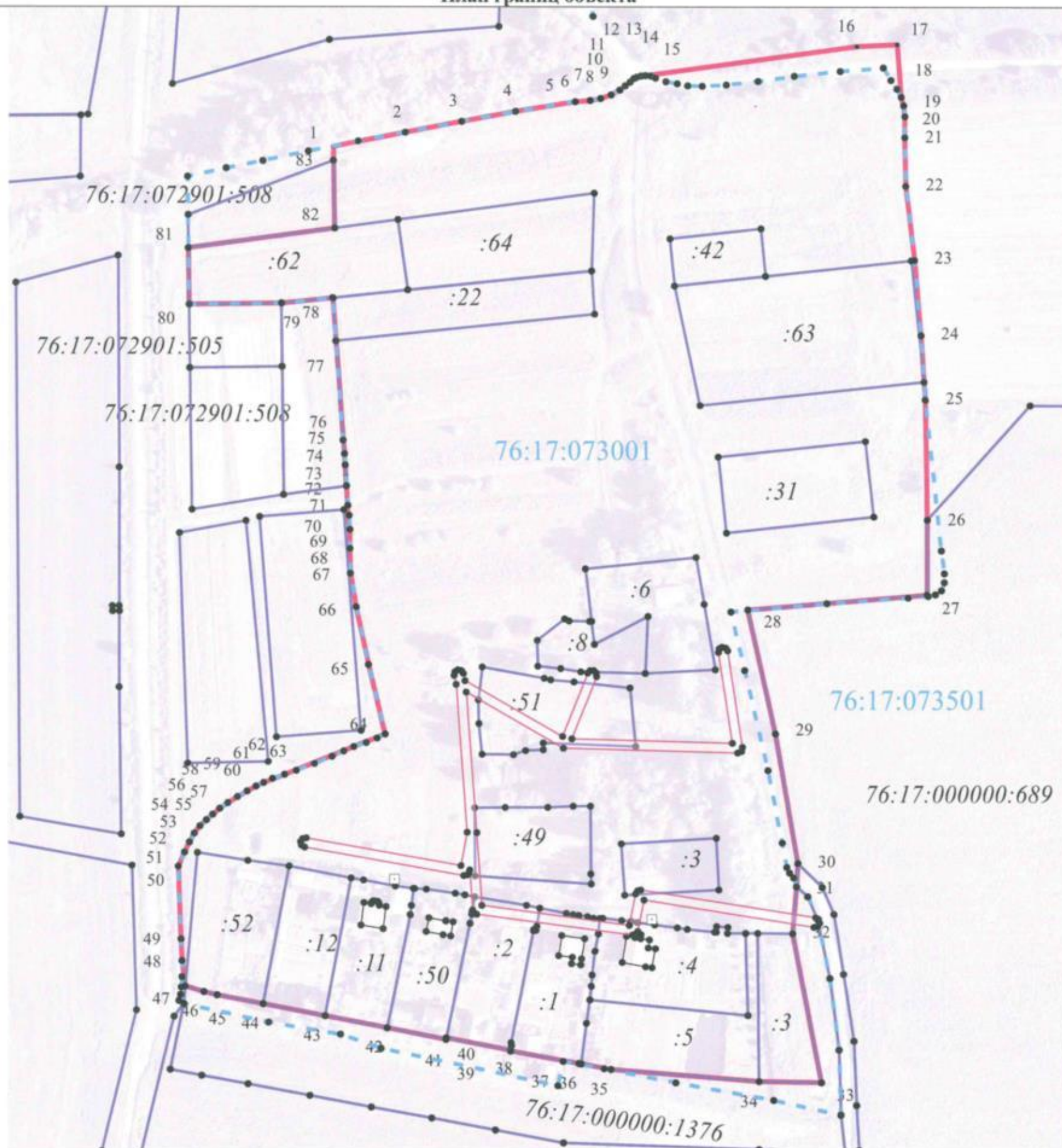
3. Сведения о характерных точках части (частей) границы объекта

Обозначение характерных точек части границы	Координаты, м		Метод определения координат характерной точки	Средняя квадратическая погрешность положения характерной точки (M <sub>t</sub> ), м	Описание обозначения точки на местности (при наличии)
	X	Y			
1	2	3	4	5	6
-	-	-	-	-	-





План границ объекта



Масштаб 1:2000

Используемые условные знаки и обозначения:

- -граница объекта
- -граница кадастрового квартала
- -граница земельного участка, сведения о котором внесены в ГКН
- 76:17:073001 -обозначение номера кадастрового квартала
- 3 -обозначение поворотной точки
- :3 – кадастровый номер земельного участка или контура здания

Подпись  Фурина О.И.

Дата «16» сентября 2020г.

Место для отрисовки плана (при наличии) лица, составившего местоположение границ объекта



**Текстовое описание местоположения границ населенных пунктов, территориальных зон, особо охраняемых природных территорий, зон с особыми условиями использования территорий**

Прохождение границы		Описание прохождения границы
от точки	до точки	
1	2	3
1	2	граница проходит по древесно-кустарниковым насаждениям
2	3	граница проходит по древесно-кустарниковым насаждениям
3	4	граница проходит по древесно-кустарниковым насаждениям
4	5	граница проходит по древесно-кустарниковым насаждениям
5	6	граница проходит по древесно-кустарниковым насаждениям
6	7	граница проходит по древесно-кустарниковым насаждениям
7	8	граница проходит по древесно-кустарниковым насаждениям
8	9	граница проходит по древесно-кустарниковым насаждениям
9	10	граница проходит по древесно-кустарниковым насаждениям
10	11	граница проходит по древесно-кустарниковым насаждениям
11	12	граница проходит по древесно-кустарниковым насаждениям
12	13	граница проходит по древесно-кустарниковым насаждениям
13	14	граница проходит по древесно-кустарниковым насаждениям
14	15	граница проходит по древесно-кустарниковым насаждениям
15	16	граница проходит по древесно-кустарниковым насаждениям
16	17	граница проходит по древесно-кустарниковым насаждениям
17	18	граница проходит по древесно-кустарниковым насаждениям
18	19	граница проходит по древесно-кустарниковым насаждениям
19	20	граница проходит по древесно-кустарниковым насаждениям
20	21	граница проходит по пашне
21	22	граница проходит по пашне
22	23	граница проходит по пашне
23	24	граница проходит по пашне
24	25	граница проходит по пашне
25	26	граница проходит по пашне
26	27	граница проходит по земельному участку
27	28	граница проходит по земельному участку
28	29	граница проходит по земельному участку
29	30	граница проходит по земельному участку
30	31	граница проходит по дороге
31	32	граница проходит по земельному участку
32	33	граница проходит по земельному участку
33	34	граница проходит по земельному участку
34	35	граница проходит по земельному участку
35	36	граница проходит по земельному участку
36	37	граница проходит по земельному участку

**Текстовое описание местоположения границ населенных пунктов, территориальных зон, особо охраняемых природных территорий, зон с особыми условиями использования территорий**

Прохождение границы		Описание прохождения границы
от точки	до точки	
1	2	3
37	38	граница проходит по земельному участку
38	39	граница проходит по земельному участку
39	40	граница проходит по земельному участку
40	41	граница проходит по земельному участку
41	42	граница проходит по земельному участку
42	43	граница проходит по земельному участку
43	44	граница проходит по земельному участку
44	45	граница проходит по земельному участку
45	46	граница проходит по земельному участку
46	47	граница проходит по пашне
47	48	граница проходит по пашне
48	49	граница проходит по пашне
49	50	граница проходит по пашне
50	51	граница проходит по пашне
51	52	граница проходит по пашне
52	53	граница проходит по пашне
53	54	граница проходит по пашне
54	55	граница проходит по пашне
55	56	граница проходит по пашне
56	57	граница проходит по пашне
57	58	граница проходит по пашне
58	59	граница проходит по пашне
59	60	граница проходит по пашне
60	61	граница проходит по пашне
61	62	граница проходит по пашне
62	63	граница проходит по пашне
63	64	граница проходит по пашне
64	65	граница проходит по пашне
65	66	граница проходит по пашне
66	67	граница проходит по пашне
67	68	граница проходит по пашне
68	69	граница проходит по пашне
69	70	граница проходит по пашне
70	71	граница проходит по пашне
71	72	граница проходит по пашне
72	73	граница проходит по земельному участку

**Текстовое описание местоположения границ населенных пунктов, территориальных зон, особо охраняемых природных территорий, зон с особыми условиями использования территорий**

Прохождение границы		Описание прохождения границы
от точки	до точки	
1	2	3
73	74	граница проходит по земельному участку
74	75	граница проходит по земельному участку
75	76	граница проходит по земельному участку
76	77	граница проходит по земельному участку
77	78	граница проходит по земельному участку
78	79	граница проходит по земельному участку
79	80	граница проходит по земельному участку
80	81	граница проходит по земельному участку
81	82	граница проходит по земельному участку
82	83	граница проходит по пашне
83	1	граница проходит по пашне