

# ОПИСАНИЕ МЕСТОПОЛОЖЕНИЯ ГРАНИЦ

## д.Одарино

(наименование объекта, местоположение границ которого описано (далее - объект))

### Раздел 1

#### Сведения об объекте

№ п/п	Характеристики объекта	Описание характеристик
1	2	3
1.	Местоположение объекта	150542, Ярославская область, район Ярославский, деревня Одарино
2.	Площадь объекта +/- величина погрешности определения площади (P +/- Дельта P)	88823 +/- 104 м <sup>2</sup>
3.	Иные характеристики объекта	-

## Раздел 2

### Сведения о местоположении границ объекта

1. Система координат МСК-76

2. Сведения о характерных точках границ объекта

Обозначение характерных точек границ	Координаты, м		Метод определения координат характерной точки	Средняя квадратическая погрешность положения характерной точки (Mt), м	Описание обозначения точки на местности (при наличии)
	X	Y			
1	2	3	4	5	6
-	-	-	-	-	

3. Сведения о характерных точках части (частей) границы объекта

Обозначение характерных точек части границы	Координаты, м		Метод определения координат характерной точки	Средняя квадратическая погрешность положения характерной точки (Mt), м	Описание обозначения точки на местности (при наличии)
	X	Y			
1	2	3	4	5	6
Часть 1					
1	395561.50	1340366.97	Метод спутниковых геодезических измерений (определений)	0.1	-
2	395569.32	1340384.91	Метод спутниковых геодезических измерений (определений)	0.1	-
3	395578.13	1340405.86	Метод спутниковых геодезических измерений (определений)	0.1	-
4	395584.64	1340420.35	Метод спутниковых геодезических измерений (определений)	0.1	-
5	395587.25	1340427.55	Метод спутниковых геодезических измерений (определений)	0.1	-
6	395596.80	1340457.22	Метод спутниковых геодезических измерений (определений)	0.1	-
7	395600.58	1340469.72	Метод спутниковых геодезических измерений (определений)	0.1	-
8	395602.02	1340479.25	Метод спутниковых геодезических измерений (определений)	0.1	-

3. Сведения о характерных точках части (частей) границы объекта					
Обозначение характерных точек части границы	Координаты, м		Метод определения координат характерной точки	Средняя квадратическая погрешность положения характерной точки (Mt), м	Описание обозначения точки на местности (при наличии)
	X	Y			
1	2	3	4	5	6
9	395602.77	1340484.54	Метод спутниковых геодезических измерений (определений)	0.1	-
10	395603.47	1340487.87	Метод спутниковых геодезических измерений (определений)	0.1	-
11	395605.81	1340495.59	Метод спутниковых геодезических измерений (определений)	0.1	-
12	395608.37	1340502.66	Метод спутниковых геодезических измерений (определений)	0.1	-
13	395612.43	1340512.23	Метод спутниковых геодезических измерений (определений)	0.1	-
14	395617.08	1340523.34	Метод спутниковых геодезических измерений (определений)	0.1	-
15	395619.57	1340528.31	Метод спутниковых геодезических измерений (определений)	0.1	-
16	395625.64	1340539.90	Метод спутниковых геодезических измерений (определений)	0.1	-
17	395630.01	1340548.86	Метод спутниковых геодезических измерений (определений)	0.1	-
18	395631.99	1340554.53	Метод спутниковых геодезических измерений (определений)	0.1	-
19	395633.23	1340557.92	Метод спутниковых геодезических измерений (определений)	0.1	-
20	395634.15	1340559.77	Метод спутниковых геодезических измерений (определений)	0.1	-
21	395635.80	1340562.27	Метод спутниковых геодезических измерений (определений)	0.1	-

3. Сведения о характерных точках части (частей) границы объекта					
Обозначение характерных точек части границы	Координаты, м		Метод определения координат характерной точки	Средняя квадратическая погрешность положения характерной точки (Mt), м	Описание обозначения точки на местности (при наличии)
	X	Y			
1	2	3	4	5	6
22	395637.41	1340564.35	Метод спутниковых геодезических измерений (определений)	0.1	-
23	395640.18	1340566.90	Метод спутниковых геодезических измерений (определений)	0.1	-
24	395644.31	1340570.32	Метод спутниковых геодезических измерений (определений)	0.1	-
25	395647.31	1340572.37	Метод спутниковых геодезических измерений (определений)	0.1	-
26	395652.98	1340575.74	Метод спутниковых геодезических измерений (определений)	0.1	-
27	395659.01	1340578.48	Метод спутниковых геодезических измерений (определений)	0.1	-
28	395660.99	1340579.53	Метод спутниковых геодезических измерений (определений)	0.1	-
29	395663.25	1340580.99	Метод спутниковых геодезических измерений (определений)	0.1	-
30	395665.00	1340582.44	Метод спутниковых геодезических измерений (определений)	0.1	-
31	395667.03	1340584.57	Метод спутниковых геодезических измерений (определений)	0.1	-
32	395669.53	1340587.32	Метод спутниковых геодезических измерений (определений)	0.1	-
33	395671.59	1340589.94	Метод спутниковых геодезических измерений (определений)	0.1	-
34	395675.54	1340594.49	Метод спутниковых геодезических измерений (определений)	0.1	-

3. Сведения о характерных точках части (частей) границы объекта					
Обозначение характерных точек части границы	Координаты, м		Метод определения координат характерной точки	Средняя квадратическая погрешность положения характерной точки (Mt), м	Описание обозначения точки на местности (при наличии)
	X	Y			
1	2	3	4	5	6
35	395677.44	1340596.48	Метод спутниковых геодезических измерений (определений)	0.1	-
36	395679.58	1340598.67	Метод спутниковых геодезических измерений (определений)	0.1	-
37	395681.77	1340600.37	Метод спутниковых геодезических измерений (определений)	0.1	-
38	395684.11	1340602.11	Метод спутниковых геодезических измерений (определений)	0.1	-
39	395686.80	1340604.03	Метод спутниковых геодезических измерений (определений)	0.1	-
40	395689.71	1340606.30	Метод спутниковых геодезических измерений (определений)	0.1	-
41	395692.73	1340608.91	Метод спутниковых геодезических измерений (определений)	0.1	-
42	395697.38	1340613.82	Метод спутниковых геодезических измерений (определений)	0.1	-
43	395701.09	1340617.62	Метод спутниковых геодезических измерений (определений)	0.1	-
44	395704.17	1340620.51	Метод спутниковых геодезических измерений (определений)	0.1	-
45	395707.26	1340623.25	Метод спутниковых геодезических измерений (определений)	0.1	-
46	395709.18	1340624.58	Метод спутниковых геодезических измерений (определений)	0.1	-
47	395666.98	1340709.72	Метод спутниковых геодезических измерений (определений)	0.1	-

3. Сведения о характерных точках части (частей) границы объекта					
Обозначение характерных точек части границы	Координаты, м		Метод определения координат характерной точки	Средняя квадратическая погрешность положения характерной точки (Mt), м	Описание обозначения точки на местности (при наличии)
	X	Y			
1	2	3	4	5	6
48	395656.88	1340735.02	Метод спутниковых геодезических измерений (определений)	0.1	-
49	395611.14	1340715.51	Метод спутниковых геодезических измерений (определений)	0.1	-
50	395580.61	1340700.21	Метод спутниковых геодезических измерений (определений)	0.1	-
51	395541.41	1340680.56	Метод спутниковых геодезических измерений (определений)	0.1	-
52	395464.00	1340648.81	Метод спутниковых геодезических измерений (определений)	0.1	-
53	395378.31	1340609.73	Метод спутниковых геодезических измерений (определений)	0.1	-
54	395344.65	1340589.21	Метод спутниковых геодезических измерений (определений)	0.1	-
55	395320.22	1340364.78	Метод спутниковых геодезических измерений (определений)	0.1	-
56	395335.40	1340365.45	Метод спутниковых геодезических измерений (определений)	0.1	-
57	395348.11	1340364.78	Метод спутниковых геодезических измерений (определений)	0.1	-
58	395374.26	1340363.96	Метод спутниковых геодезических измерений (определений)	0.1	-
59	395378.14	1340364.15	Метод спутниковых геодезических измерений (определений)	0.1	-
60	395380.22	1340364.87	Метод спутниковых геодезических измерений (определений)	0.1	-

3. Сведения о характерных точках части (частей) границы объекта					
Обозначение характерных точек части границы	Координаты, м		Метод определения координат характерной точки	Средняя квадратическая погрешность положения характерной точки (Mt), м	Описание обозначения точки на местности (при наличии)
	X	Y			
1	2	3	4	5	6
61	395382.60	1340365.60	Метод спутниковых геодезических измерений (определений)	0.1	-
62	395384.09	1340365.73	Метод спутниковых геодезических измерений (определений)	0.1	-
63	395385.60	1340364.87	Метод спутниковых геодезических измерений (определений)	0.1	-
64	395387.49	1340362.51	Метод спутниковых геодезических измерений (определений)	0.1	-
65	395388.39	1340362.25	Метод спутниковых геодезических измерений (определений)	0.1	-
66	395389.34	1340362.29	Метод спутниковых геодезических измерений (определений)	0.1	-
67	395390.34	1340362.80	Метод спутниковых геодезических измерений (определений)	0.1	-
68	395391.30	1340363.57	Метод спутниковых геодезических измерений (определений)	0.1	-
69	395392.20	1340365.33	Метод спутниковых геодезических измерений (определений)	0.1	-
70	395393.00	1340365.78	Метод спутниковых геодезических измерений (определений)	0.1	-
71	395395.48	1340365.78	Метод спутниковых геодезических измерений (определений)	0.1	-
72	395396.99	1340366.44	Метод спутниковых геодезических измерений (определений)	0.1	-
73	395397.57	1340366.94	Метод спутниковых геодезических измерений (определений)	0.1	-

3. Сведения о характерных точках части (частей) границы объекта					
Обозначение характерных точек части границы	Координаты, м		Метод определения координат характерной точки	Средняя квадратическая погрешность положения характерной точки (Mt), м	Описание обозначения точки на местности (при наличии)
	X	Y			
1	2	3	4	5	6
74	395398.81	1340367.16	Метод спутниковых геодезических измерений (определений)	0.1	-
75	395400.51	1340367.16	Метод спутниковых геодезических измерений (определений)	0.1	-
76	395402.36	1340366.89	Метод спутниковых геодезических измерений (определений)	0.1	-
77	395403.47	1340366.58	Метод спутниковых геодезических измерений (определений)	0.1	-
78	395403.99	1340365.99	Метод спутниковых геодезических измерений (определений)	0.1	-
79	395404.13	1340365.39	Метод спутниковых геодезических измерений (определений)	0.1	-
80	395404.63	1340364.33	Метод спутниковых геодезических измерений (определений)	0.1	-
81	395405.42	1340363.49	Метод спутниковых геодезических измерений (определений)	0.1	-
82	395406.87	1340361.59	Метод спутниковых геодезических измерений (определений)	0.1	-
83	395408.63	1340360.22	Метод спутниковых геодезических измерений (определений)	0.1	-
84	395410.06	1340359.64	Метод спутниковых геодезических измерений (определений)	0.1	-
85	395411.25	1340359.77	Метод спутниковых геодезических измерений (определений)	0.1	-
86	395412.62	1340360.40	Метод спутниковых геодезических измерений (определений)	0.1	-



3. Сведения о характерных точках части (частей) границы объекта					
Обозначение характерных точек части границы	Координаты, м		Метод определения координат характерной точки	Средняя квадратическая погрешность положения характерной точки (Mt), м	Описание обозначения точки на местности (при наличии)
	X	Y			
1	2	3	4	5	6
87	395413.67	1340361.54	Метод спутниковых геодезических измерений (определений)	0.1	-
88	395414.60	1340362.32	Метод спутниковых геодезических измерений (определений)	0.1	-
89	395416.15	1340362.90	Метод спутниковых геодезических измерений (определений)	0.1	-
90	395417.60	1340362.83	Метод спутниковых геодезических измерений (определений)	0.1	-
91	395419.50	1340361.85	Метод спутниковых геодезических измерений (определений)	0.1	-
92	395421.66	1340361.46	Метод спутниковых геодезических измерений (определений)	0.1	-
93	395426.83	1340361.33	Метод спутниковых геодезических измерений (определений)	0.1	-
94	395432.08	1340361.27	Метод спутниковых геодезических измерений (определений)	0.1	-
95	395435.45	1340361.72	Метод спутниковых геодезических измерений (определений)	0.1	-
96	395438.34	1340361.72	Метод спутниковых геодезических измерений (определений)	0.1	-
97	395441.41	1340361.00	Метод спутниковых геодезических измерений (определений)	0.1	-
98	395450.66	1340357.66	Метод спутниковых геодезических измерений (определений)	0.1	-
99	395453.67	1340357.53	Метод спутниковых геодезических измерений (определений)	0.1	-

3. Сведения о характерных точках части (частей) границы объекта					
Обозначение характерных точек части границы	Координаты, м		Метод определения координат характерной точки	Средняя квадратическая погрешность положения характерной точки (Mt), м	Описание обозначения точки на местности (при наличии)
	X	Y			
1	2	3	4	5	6
100	395456.09	1340358.24	Метод спутниковых геодезических измерений (определений)	0.1	-
101	395458.18	1340359.56	Метод спутниковых геодезических измерений (определений)	0.1	-
102	395459.68	1340360.01	Метод спутниковых геодезических измерений (определений)	0.1	-
103	395461.97	1340360.16	Метод спутниковых геодезических измерений (определений)	0.1	-
104	395464.08	1340359.82	Метод спутниковых геодезических измерений (определений)	0.1	-
105	395465.66	1340359.00	Метод спутниковых геодезических измерений (определений)	0.1	-
106	395467.17	1340358.06	Метод спутниковых геодезических измерений (определений)	0.1	-
107	395469.11	1340357.66	Метод спутниковых геодезических измерений (определений)	0.1	-
108	395473.10	1340357.53	Метод спутниковых геодезических измерений (определений)	0.1	-
109	395476.45	1340357.53	Метод спутниковых геодезических измерений (определений)	0.1	-
110	395478.61	1340358.06	Метод спутниковых геодезических измерений (определений)	0.1	-
111	395482.54	1340358.58	Метод спутниковых геодезических измерений (определений)	0.1	-
112	395486.31	1340359.69	Метод спутниковых геодезических измерений (определений)	0.1	-

## 3. Сведения о характерных точках части (частей) границы объекта

Обозначение характерных точек части границы	Координаты, м		Метод определения координат характерной точки	Средняя квадратическая погрешность положения характерной точки (Mt), м	Описание обозначения точки на местности (при наличии)
	X	Y			
1	2	3	4	5	6
113	395490.57	1340361.22	Метод спутниковых геодезических измерений (определений)	0.1	-
114	395494.89	1340362.90	Метод спутниковых геодезических измерений (определений)	0.1	-
115	395498.49	1340363.75	Метод спутниковых геодезических измерений (определений)	0.1	-
116	395504.63	1340364.07	Метод спутниковых геодезических измерений (определений)	0.1	-
117	395526.48	1340364.28	Метод спутниковых геодезических измерений (определений)	0.1	-
1	395561.50	1340366.97	Метод спутниковых геодезических измерений (определений)	0.1	-

### Раздел 3

#### Сведения о местоположении измененных (уточненных) границ объекта

1. Система координат -

2. Сведения о характерных точках границ объекта

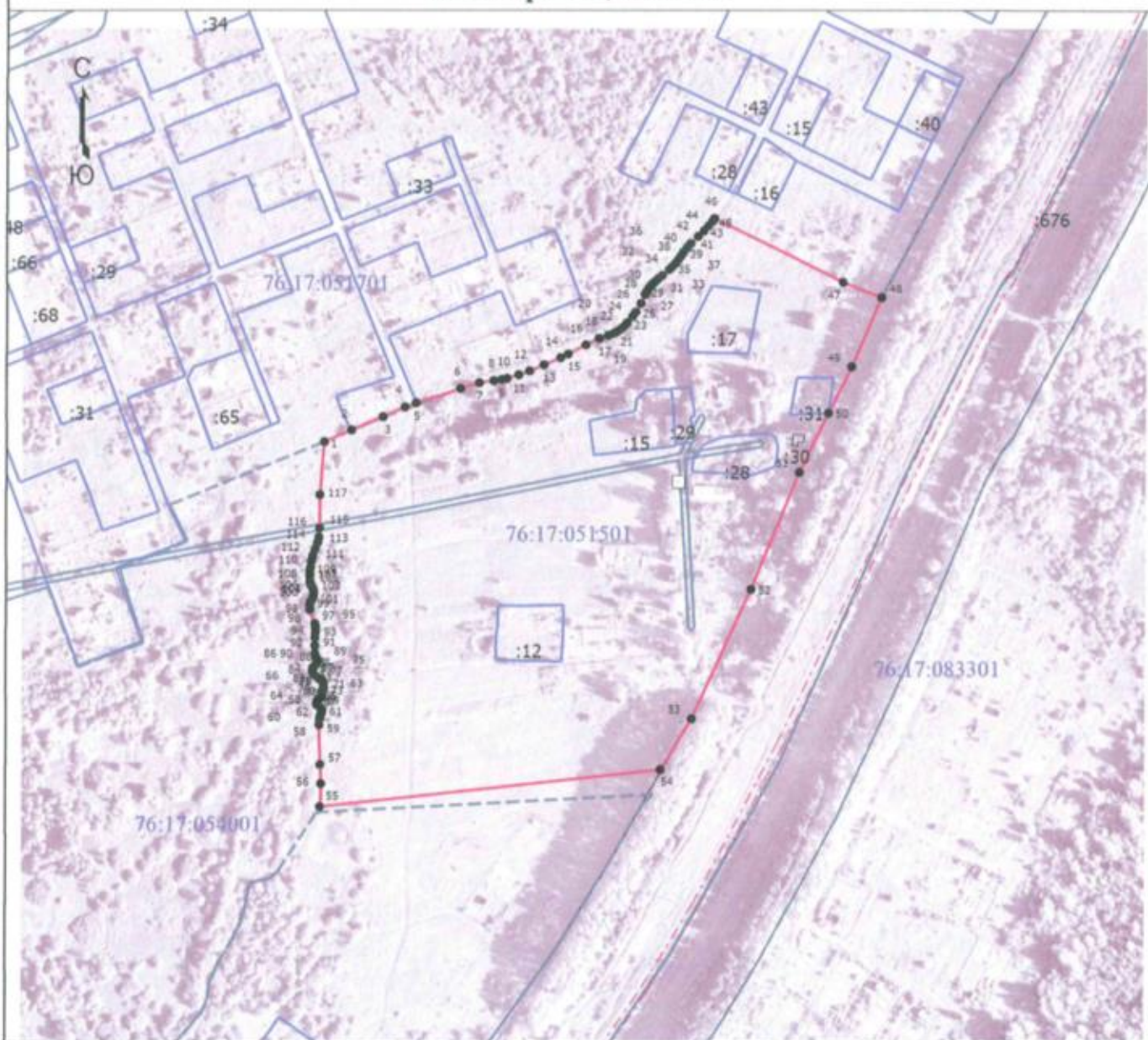
Обозначение характерных точек границ	Существующие координаты, м		Измененные (уточненные) координаты, м		Метод определения координат характерной точки	Средняя квадратическая погрешность положения характерной точки (M <sub>t</sub> ), м	Описание обозначения точки на местности (при наличии)
	X	Y	X	Y			
1	2	3	4	5	6	7	8
-	-	-	-	-	-	-	

3. Сведения о характерных точках части (частей) границы объекта

Обозначение характерных точек части границы	Существующие координаты, м		Измененные (уточненные) координаты, м		Метод определения координат характерной точки	Средняя квадратическая погрешность положения характерной точки (M <sub>t</sub> ), м	Описание обозначения точки на местности (при наличии)
	X	Y	X	Y			
1	2	3	4	5	6	7	8
-	-	-	-	-	-	-	

## Раздел 4

### План границ объекта



Масштаб 1:4200

**Условные обозначения**

- - Характерная точка границы, сведения о которой позволяют однозначно определить ее положение на местности
- 1 - Обозначение новой характерной точки
- :5 - Cadaстровый номер земельного участка
- (red) - Граница населенного пункта
- (blue) - Граница земельного участка
- (blue) - Граница зоны с особыми условиями
- - - - - Граница кадастрового квартала
- 76:17:051501 - Номер кадастрового квартала
- (green) - Граница муниципального образования

Подпись \_\_\_\_\_

*Handwritten signature*



Дата " 01 " 10 2020 г.

Место для оттиска печати (при наличии) \_\_\_\_\_, с указанием описания местоположения границ объекта

**Текстовое описание местоположения границ  
населенных пунктов, территориальных зон, особо охраняемых природных  
территорий, зон с особыми условиями использования территорий**

Прохождение границы		Описание прохождения границы
от точки	до точки	
1	2	3
1	2	по границе древесно-кустарниковых насаждений
2	3	по границе земельного участка
3	4	по границе земельного участка
4	5	по границе древесно-кустарниковых насаждений
5	6	по границе древесно-кустарниковых насаждений
6	7	по границе древесно-кустарниковых насаждений
7	8	по границе древесно-кустарниковых насаждений
8	9	по границе древесно-кустарниковых насаждений
9	10	по границе древесно-кустарниковых насаждений
10	11	по границе древесно-кустарниковых насаждений
11	12	по границе древесно-кустарниковых насаждений
12	13	по границе древесно-кустарниковых насаждений
13	14	по границе древесно-кустарниковых насаждений
14	15	по границе древесно-кустарниковых насаждений
15	16	по границе древесно-кустарниковых насаждений
16	17	по границе древесно-кустарниковых насаждений
17	18	по границе древесно-кустарниковых насаждений
18	19	по границе древесно-кустарниковых насаждений
19	20	по границе древесно-кустарниковых насаждений
20	21	по границе древесно-кустарниковых насаждений
21	22	по границе древесно-кустарниковых насаждений
22	23	по границе древесно-кустарниковых насаждений
23	24	по границе древесно-кустарниковых насаждений
24	25	по границе древесно-кустарниковых насаждений
25	26	по границе древесно-кустарниковых насаждений
26	27	по границе древесно-кустарниковых насаждений
27	28	по границе древесно-кустарниковых насаждений
28	29	по границе древесно-кустарниковых насаждений
29	30	по границе древесно-кустарниковых насаждений
30	31	по границе древесно-кустарниковых насаждений
31	32	по границе древесно-кустарниковых насаждений
32	33	по границе древесно-кустарниковых насаждений
33	34	по границе древесно-кустарниковых насаждений
34	35	по границе древесно-кустарниковых насаждений
35	36	по границе древесно-кустарниковых насаждений
36	37	по границе древесно-кустарниковых насаждений

**Текстовое описание местоположения границ  
населенных пунктов, территориальных зон, особо охраняемых природных  
территорий, зон с особыми условиями использования территорий**

Прохождение границы		Описание прохождения границы
от точки	до точки	
1	2	3
37	38	по границе древесно-кустарниковых насаждений
38	39	по границе древесно-кустарниковых насаждений
39	40	по границе древесно-кустарниковых насаждений
40	41	по границе древесно-кустарниковых насаждений
41	42	по границе древесно-кустарниковых насаждений
42	43	по границе древесно-кустарниковых насаждений
43	44	по границе древесно-кустарниковых насаждений
44	45	по границе древесно-кустарниковых насаждений
45	46	по границе древесно-кустарниковых насаждений
46	47	по границе древесно-кустарниковых насаждений
47	48	по границе древесно-кустарниковых насаждений
48	49	по границе земельного участка
49	50	по границе земельного участка
50	51	по границе земельного участка
51	52	по границе земельного участка
52	53	по границе земельного участка
53	54	по границе земельного участка
54	55	по границе древесно-кустарниковых насаждений
55	56	по границе древесно-кустарниковых насаждений
56	57	по границе древесно-кустарниковых насаждений
57	58	по границе древесно-кустарниковых насаждений
58	59	по границе древесно-кустарниковых насаждений
59	60	по границе древесно-кустарниковых насаждений
60	61	по границе древесно-кустарниковых насаждений
61	62	по границе древесно-кустарниковых насаждений
62	63	по границе древесно-кустарниковых насаждений
63	64	по границе древесно-кустарниковых насаждений
64	65	по границе древесно-кустарниковых насаждений
65	66	по границе древесно-кустарниковых насаждений
66	67	по границе древесно-кустарниковых насаждений
67	68	по границе древесно-кустарниковых насаждений
68	69	по границе древесно-кустарниковых насаждений
69	70	по границе древесно-кустарниковых насаждений
70	71	по границе древесно-кустарниковых насаждений
71	72	по границе древесно-кустарниковых насаждений
72	73	по границе древесно-кустарниковых насаждений

**Текстовое описание местоположения границ  
населенных пунктов, территориальных зон, особо охраняемых природных  
территорий, зон с особыми условиями использования территорий**

Прохождение границы		Описание прохождения границы
от точки	до точки	
1	2	3
73	74	по границе древесно-кустарниковых насаждений
74	75	по границе древесно-кустарниковых насаждений
75	76	по границе древесно-кустарниковых насаждений
76	77	по границе древесно-кустарниковых насаждений
77	78	по границе древесно-кустарниковых насаждений
78	79	по границе древесно-кустарниковых насаждений
79	80	по границе древесно-кустарниковых насаждений
80	81	по границе древесно-кустарниковых насаждений
81	82	по границе древесно-кустарниковых насаждений
82	83	по границе древесно-кустарниковых насаждений
83	84	по границе древесно-кустарниковых насаждений
84	85	по границе древесно-кустарниковых насаждений
85	86	по границе древесно-кустарниковых насаждений
86	87	по границе древесно-кустарниковых насаждений
87	88	по границе древесно-кустарниковых насаждений
88	89	по границе древесно-кустарниковых насаждений
89	90	по границе древесно-кустарниковых насаждений
90	91	по границе древесно-кустарниковых насаждений
91	92	по границе древесно-кустарниковых насаждений
92	93	по границе древесно-кустарниковых насаждений
93	94	по границе древесно-кустарниковых насаждений
94	95	по границе древесно-кустарниковых насаждений
95	96	по границе древесно-кустарниковых насаждений
96	97	по границе древесно-кустарниковых насаждений
97	98	по границе древесно-кустарниковых насаждений
98	99	по границе древесно-кустарниковых насаждений
99	100	по границе древесно-кустарниковых насаждений
100	101	по границе древесно-кустарниковых насаждений
101	102	по границе древесно-кустарниковых насаждений
102	103	по границе древесно-кустарниковых насаждений
103	104	по границе древесно-кустарниковых насаждений
104	105	по границе древесно-кустарниковых насаждений
105	106	по границе древесно-кустарниковых насаждений
106	107	по границе древесно-кустарниковых насаждений
107	108	по границе древесно-кустарниковых насаждений
108	109	по границе древесно-кустарниковых насаждений



**Текстовое описание местоположения границ  
населенных пунктов, территориальных зон, особо охраняемых природных  
территорий, зон с особыми условиями использования территорий**

Прохождение границы		Описание прохождения границы
от точки	до точки	
1	2	3
109	110	по границе древесно-кустарниковых насаждений
110	111	по границе древесно-кустарниковых насаждений
111	112	по границе древесно-кустарниковых насаждений
112	113	по границе древесно-кустарниковых насаждений
113	114	по границе древесно-кустарниковых насаждений
114	115	по границе древесно-кустарниковых насаждений
115	116	по границе древесно-кустарниковых насаждений
116	117	по границе древесно-кустарниковых насаждений
117	1	по границе древесно-кустарниковых насаждений