

ОПИСАНИЕ МЕСТОПОЛОЖЕНИЯ ГРАНИЦ

Российская Федерация, Ярославская область, Ярославский район, Заволжское сельское поселение, деревня Сельцо

(наименование объекта, местоположение границ которого описано (далее - объект))

Раздел 1

Сведения об объекте

№ п/п	Характеристики объекта	Описание характеристик
1	2	3
1.	Местоположение объекта	150542, Ярославская область, район Ярославский, деревня Сельцо
2.	Площадь объекта +/- величина погрешности определения площади (P +/- Дельта P)	151572 +/- 136 м ²
3.	Иные характеристики объекта	-

№ п/п	Характеристики объекта		Описание характеристик		
1	2		3		
Раздел 2					
Сведения о местоположении границ объекта					
1. Система координат МСК-76					
2. Сведения о характерных точках границ объекта					
Обозначение характерных точек границ	Координаты, м		Метод определения координат характерной точки	Средняя квадратическая погрешность положения характерной точки (Mt), м	Описание обозначения точки на местности (при наличии)
	X	Y			
1	2	3	4	5	6
1	400681.84	1346599.79	Метод спутниковых геодезических измерений (определений)	0.10	-
2	400693.16	1346618.97	Метод спутниковых геодезических измерений (определений)	0.10	-
3	400684.04	1346649.91	Метод спутниковых геодезических измерений (определений)	0.10	-
4	400694.39	1346692.40	Метод спутниковых геодезических измерений (определений)	0.10	-
5	400722.55	1346708.99	Метод спутниковых геодезических измерений (определений)	0.10	-
6	400740.64	1346830.57	Метод спутниковых геодезических измерений (определений)	0.10	-
7	400759.42	1346921.09	Метод спутниковых геодезических измерений (определений)	0.10	-
8	400820.44	1347157.82	Метод спутниковых геодезических измерений (определений)	0.10	-
9	400819.56	1347161.28	Метод спутниковых геодезических измерений	0.10	-

2. Сведения о характерных точках границ объекта					
Обозначение характерных точек границ	Координаты, м		Метод определения координат характерной точки	Средняя квадратическая погрешность положения характерной точки (Mt), м	Описание обозначения точки на местности (при наличии)
	X	Y			
1	2	3	4	5	6
			(определений)		
10	400817.58	1347162.83	Метод спутниковых геодезических измерений (определений)	0.10	-
11	400812.92	1347164.38	Метод спутниковых геодезических измерений (определений)	0.10	-
12	400804.31	1347168.39	Метод спутниковых геодезических измерений (определений)	0.10	-
13	400796.18	1347173.56	Метод спутниковых геодезических измерений (определений)	0.10	-
14	400793.12	1347176.46	Метод спутниковых геодезических измерений (определений)	0.10	-
15	400791.01	1347179.46	Метод спутниковых геодезических измерений (определений)	0.10	-
16	400790.25	1347182.68	Метод спутниковых геодезических измерений (определений)	0.10	-
17	400789.64	1347186.89	Метод спутниковых геодезических измерений (определений)	0.10	-
18	400788.11	1347191.70	Метод спутниковых геодезических измерений (определений)	0.10	-
19	400785.48	1347196.21	Метод спутниковых геодезических измерений (определений)	0.10	-

2. Сведения о характерных точках границ объекта					
Обозначение характерных точек границ	Координаты, м		Метод определения координат характерной точки	Средняя квадратическая погрешность положения характерной точки (Mt), м	Описание обозначения точки на местности (при наличии)
	X	Y			
1	2	3	4	5	6
20	400779.82	1347203.29	Метод спутниковых геодезических измерений (определений)	0.10	-
21	400774.14	1347208.86	Метод спутниковых геодезических измерений (определений)	0.10	-
22	400771.56	1347210.76	Метод спутниковых геодезических измерений (определений)	0.10	-
23	400763.22	1347214.83	Метод спутниковых геодезических измерений (определений)	0.10	-
24	400758.82	1347217.43	Метод спутниковых геодезических измерений (определений)	0.10	-
25	400751.95	1347222.38	Метод спутниковых геодезических измерений (определений)	0.10	-
26	400746.64	1347225.07	Метод спутниковых геодезических измерений (определений)	0.10	-
27	400743.31	1347225.60	Метод спутниковых геодезических измерений (определений)	0.10	-
28	400739.32	1347225.89	Метод спутниковых геодезических измерений (определений)	0.10	-
29	400736.54	1347226.42	Метод спутниковых геодезических измерений (определений)	0.10	-
30	400735.32	1347227.49	Метод спутниковых геодезических измерений	0.10	-

2. Сведения о характерных точках границ объекта					
Обозначение характерных точек границ	Координаты, м		Метод определения координат характерной точки	Средняя квадратическая погрешность положения характерной точки (Mt), м	Описание обозначения точки на местности (при наличии)
	X	Y			
1	2	3	4	5	6
			(определений)		
31	400734.45	1347229.48	Метод спутниковых геодезических измерений (определений)	0.10	-
32	400733.30	1347238.74	Метод спутниковых геодезических измерений (определений)	0.10	-
33	400732.12	1347243.54	Метод спутниковых геодезических измерений (определений)	0.10	-
34	400730.77	1347247.11	Метод спутниковых геодезических измерений (определений)	0.10	-
35	400727.91	1347251.04	Метод спутниковых геодезических измерений (определений)	0.10	-
36	400725.01	1347253.21	Метод спутниковых геодезических измерений (определений)	0.10	-
37	400722.81	1347254.50	Метод спутниковых геодезических измерений (определений)	0.10	-
38	400721.10	1347256.50	Метод спутниковых геодезических измерений (определений)	0.10	-
39	400719.36	1347260.48	Метод спутниковых геодезических измерений (определений)	0.10	-
40	400717.56	1347263.61	Метод спутниковых геодезических измерений (определений)	0.10	-

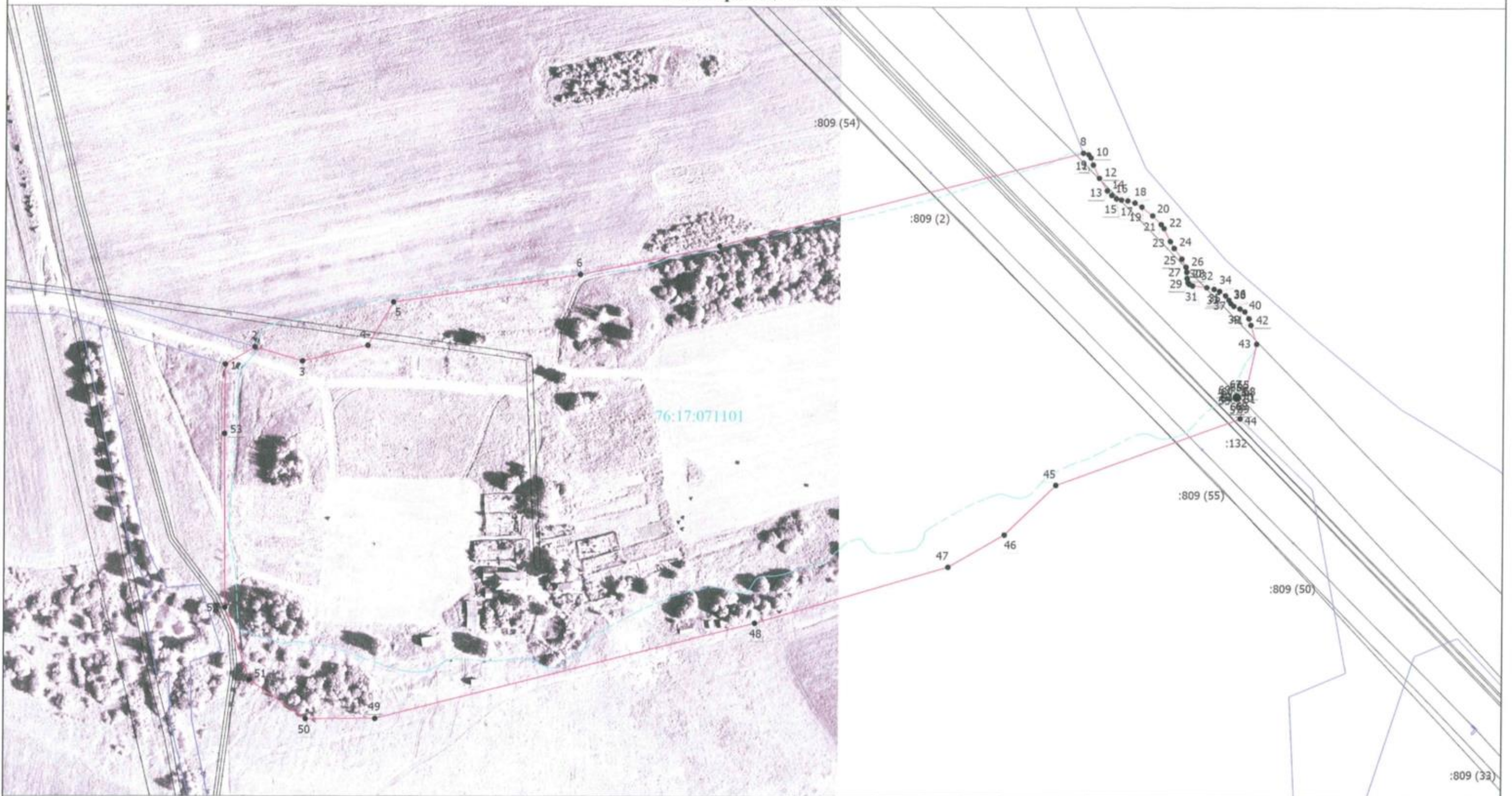
2. Сведения о характерных точках границ объекта					
Обозначение характерных точек границ	Координаты, м		Метод определения координат характерной точки	Средняя квадратическая погрешность положения характерной точки (Mt), м	Описание обозначения точки на местности (при наличии)
	X	Y			
1	2	3	4	5	6
41	400713.03	1347266.41	Метод спутниковых геодезических измерений (определений)	0.10	-
42	400708.74	1347267.70	Метод спутниковых геодезических измерений (определений)	0.10	-
43	400696.59	1347271.51	Метод спутниковых геодезических измерений (определений)	0.10	-
44	400647.84	1347260.92	Метод спутниковых геодезических измерений (определений)	0.10	-
45	400604.25	1347141.04	Метод спутниковых геодезических измерений (определений)	0.10	-
46	400571.96	1347107.63	Метод спутниковых геодезических измерений (определений)	0.10	-
47	400550.88	1347071.10	Метод спутниковых геодезических измерений (определений)	0.10	-
48	400514.08	1346945.16	Метод спутниковых геодезических измерений (определений)	0.10	-
49	400451.59	1346698.29	Метод спутниковых геодезических измерений (определений)	0.10	-
50	400451.19	1346653.01	Метод спутниковых геодезических измерений (определений)	0.10	-
51	400476.60	1346616.47	Метод спутниковых геодезических измерений	0.10	-

2. Сведения о характерных точках границ объекта					
Обозначение характерных точек границ	Координаты, м		Метод определения координат характерной точки	Средняя квадратическая погрешность положения характерной точки (Mt), м	Описание обозначения точки на местности (при наличии)
	X	Y			
1	2	3	4	5	6
			(определений)		
52	400523.49	1346600.40	Метод спутниковых геодезических измерений (определений)	0.10	-
53	400636.71	1346599.51	Метод спутниковых геодезических измерений (определений)	0.10	-
1	400681.84	1346599.79	Метод спутниковых геодезических измерений (определений)	0.10	-
54	400661.42	1347257.84	Метод спутниковых геодезических измерений (определений)	0.10	-
55	400661.12	1347258.01	Метод спутниковых геодезических измерений (определений)	0.10	-
56	400660.89	1347258.28	Метод спутниковых геодезических измерений (определений)	0.10	-
57	400660.77	1347258.60	Метод спутниковых геодезических измерений (определений)	0.10	-
58	400660.77	1347258.95	Метод спутниковых геодезических измерений (определений)	0.10	-
59	400660.89	1347259.28	Метод спутниковых геодезических измерений (определений)	0.10	-
60	400661.12	1347259.54	Метод спутниковых геодезических измерений (определений)	0.10	-

2. Сведения о характерных точках границ объекта					
Обозначение характерных точек границ	Координаты, м		Метод определения координат характерной точки	Средняя квадратическая погрешность положения характерной точки (Mt), м	Описание обозначения точки на местности (при наличии)
	X	Y			
1	2	3	4	5	6
61	400661.42	1347259.72	Метод спутниковых геодезических измерений (определений)	0.10	-
62	400661.76	1347259.78	Метод спутниковых геодезических измерений (определений)	0.10	-
63	400662.10	1347259.72	Метод спутниковых геодезических измерений (определений)	0.10	-
64	400662.40	1347259.54	Метод спутниковых геодезических измерений (определений)	0.10	-
65	400662.63	1347259.28	Метод спутниковых геодезических измерений (определений)	0.10	-
66	400662.74	1347258.95	Метод спутниковых геодезических измерений (определений)	0.10	-
67	400662.74	1347258.60	Метод спутниковых геодезических измерений (определений)	0.10	-
68	400662.63	1347258.28	Метод спутниковых геодезических измерений (определений)	0.10	-
69	400662.40	1347258.01	Метод спутниковых геодезических измерений (определений)	0.10	-
70	400662.10	1347257.84	Метод спутниковых геодезических измерений (определений)	0.10	-
71	400661.76	1347257.78	Метод спутниковых геодезических измерений	0.10	-

3. Сведения о характерных точках части (частей) границы объекта							
Обозначение характерных точек части границы	Существующие координаты, м		Измененные (уточненные) координаты, м		Метод определения координат характерной точки	Средняя квадратическая погрешность положения характерной точки (M _t), м	Описание обозначения точки на местности (при наличии)
	X	Y	X	Y			
1	2	3	4	5	6	7	8

Раздел 4
План границ объекта



Масштаб 1:2500

Условные обозначения:
- Видов обозначения часть границы, сведения о которой достаточны для определения ее местоположения

Подпись _____



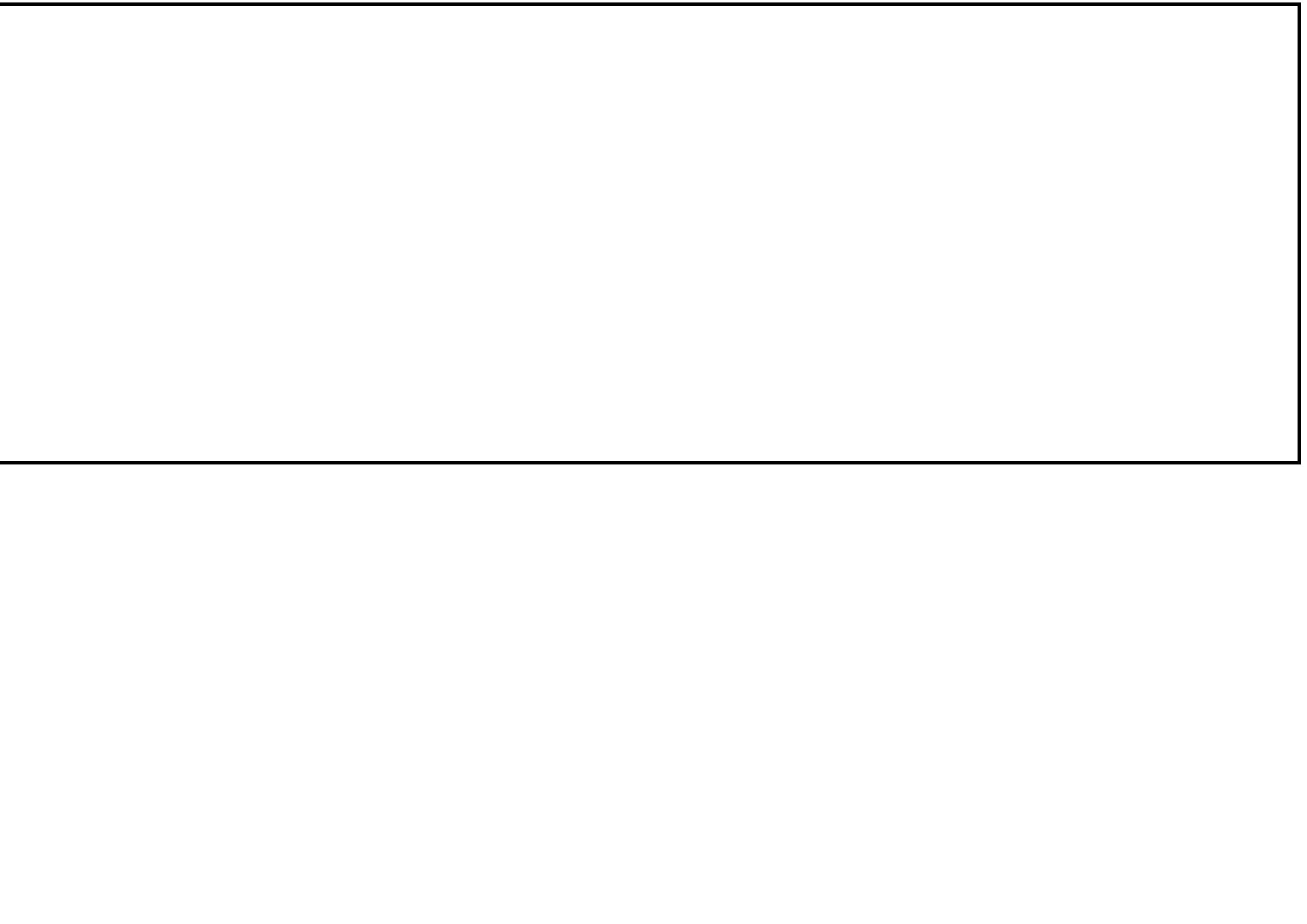
Дата " 15 " 09 2020 г.

Место для оттиска печати (при наличии), составившего описание местоположения границ объекта

Раздел 4

План границ объекта

•	- Характерная точка границы, сведения о которой позволяют однозначно определить ее положение на местности
1	- Обозначение новой характерной точки
:686	- Кадастровый номер земельного участка
:129	- Кадастровый номер сооружения
:447	- Кадастровый номер здания
:27 (1)	- Обозначение контура земельного участка
:200 (1)	- Обозначение контура сооружения
—————	- Граница населенного пункта
—————	- Граница земельного участка
—————	- Существующая часть границы, имеющиеся в ЕГРН сведения о которой достаточны для определения ее местоположения
—————	- Часть контура, образованного проекцией существующего наземного конструктивного элемента здания, сооружения, объекта незавершенного строительства
- - - - -	- Граница кадастрового квартала
76:17:071101	- Номер кадастрового квартала



Текстовое описание местоположения границ населенных пунктов, территориальных зон, особо охраняемых природных территорий, зон с особыми условиями использования территорий

Прохождение границы		Описание прохождения границы
от точки	до точки	
1	2	3
1	2	по границе луговой растительности
2	3	по границе земельного участка земель сельскохозяйственного назначения
3	4	по границе земельного участка земель сельскохозяйственного назначения
4	5	по границе земельного участка земель сельскохозяйственного назначения
5	6	по границе земельного участка земель сельскохозяйственного назначения
6	7	по границе земельного участка земель сельскохозяйственного назначения
7	8	по границе земельного участка земель сельскохозяйственного назначения
8	9	по границе древесно-кустарниковым насаждениям
9	10	по границе древесно-кустарниковым насаждениям
10	11	по границе древесно-кустарниковым насаждениям
11	12	по границе древесно-кустарниковым насаждениям
12	13	по границе древесно-кустарниковым насаждениям
13	14	по границе древесно-кустарниковым насаждениям
14	15	по границе древесно-кустарниковым насаждениям
15	16	по границе древесно-кустарниковым насаждениям
16	17	по границе древесно-кустарниковым насаждениям
17	18	по границе древесно-кустарниковым насаждениям
18	19	по границе древесно-кустарниковым насаждениям
19	20	по границе древесно-кустарниковым насаждениям
20	21	по границе древесно-кустарниковым насаждениям
21	22	по границе древесно-кустарниковым насаждениям
22	23	по границе древесно-кустарниковым насаждениям
23	24	по границе древесно-кустарниковым насаждениям
24	25	по границе древесно-кустарниковым насаждениям
25	26	по границе древесно-кустарниковым насаждениям
26	27	по границе древесно-кустарниковым насаждениям
27	28	по границе древесно-кустарниковым насаждениям
28	29	по границе древесно-кустарниковым насаждениям
29	30	по границе древесно-кустарниковым насаждениям
30	31	по границе древесно-кустарниковым насаждениям
31	32	по границе древесно-кустарниковым насаждениям
32	33	по границе древесно-кустарниковым насаждениям
33	34	по границе древесно-кустарниковым насаждениям
34	35	по границе древесно-кустарниковым насаждениям
35	36	по границе древесно-кустарниковым насаждениям

Текстовое описание местоположения границ населенных пунктов, территориальных зон, особо охраняемых природных территорий, зон с особыми условиями использования территорий

Прохождение границы		Описание прохождения границы
от точки	до точки	
36	37	по границе древесно-кустарниковым насаждениям
37	38	по границе древесно-кустарниковым насаждениям
38	39	по границе древесно-кустарниковым насаждениям
39	40	по границе древесно-кустарниковым насаждениям
40	41	по границе древесно-кустарниковым насаждениям
41	42	по границе древесно-кустарниковым насаждениям
42	43	по границе древесно-кустарниковым насаждениям
43	44	по границе древесно-кустарниковым насаждениям
44	45	по границе земельного участка земель сельскохозяйственного назначения
45	46	по границе земельного участка земель сельскохозяйственного назначения
46	47	по границе земельного участка земель сельскохозяйственного назначения
47	48	по границе земельного участка земель сельскохозяйственного назначения
48	49	по границе земельного участка земель сельскохозяйственного назначения
49	50	по границе земельного участка земель сельскохозяйственного назначения
50	51	по границе земельного участка земель сельскохозяйственного назначения
51	52	по границе земельного участка земель сельскохозяйственного назначения
52	53	по границе земельного участка земель сельскохозяйственного назначения
53	1	по границе земельного участка земель сельскохозяйственного назначения
54	55	в границах кадастрового квартала
55	56	в границах кадастрового квартала
56	57	в границах кадастрового квартала
57	58	в границах кадастрового квартала
58	59	в границах кадастрового квартала
59	60	в границах кадастрового квартала
60	61	в границах кадастрового квартала
61	62	в границах кадастрового квартала
62	63	в границах кадастрового квартала
63	64	в границах кадастрового квартала
64	65	в границах кадастрового квартала
65	66	в границах кадастрового квартала
66	67	в границах кадастрового квартала
67	68	в границах кадастрового квартала
68	69	в границах кадастрового квартала
69	70	в границах кадастрового квартала

**Текстовое описание местоположения границ
населенных пунктов, территориальных зон, особо охраняемых природных
территорий, зон с особыми условиями использования территорий**

Прохождение границы		Описание прохождения границы
от точки	до точки	
70	71	в границах кадастрового квартала
71	54	в границах кадастрового квартала