

ОПИСАНИЕ МЕСТОПОЛОЖЕНИЯ ГРАНИЦ

Российская Федерация, Ярославская область, Ярославский район, Заволжское сельское поселение, д. Точища

(наименование объекта, местоположение границ которого описано (далее - объект))

Раздел 1

Сведения об объекте

№ п/п	Характеристики объекта	Описание характеристик
1	2	3
1.	Местоположение объекта	150542, Ярославская область, район Ярославский, деревня Точища
2.	Площадь объекта +/- величина погрешности определения площади (P +/- Дельта P)	202606 +/- 158 м ²
3.	Иные характеристики объекта	-

№ п/п	Характеристики объекта		Описание характеристик		
1	2		3		
Раздел 2					
Сведения о местоположении границ объекта					
1. Система координат МСК-76					
2. Сведения о характерных точках границ объекта					
Обозначение характерных точек границ	Координаты, м		Метод определения координат характерной точки	Средняя квадратическая погрешность положения характерной точки (Mt), м	Описание обозначения точки на местности (при наличии)
	X	Y			
1	2	3	4	5	6
1	401105.45	1345570.28	Метод спутниковых геодезических измерений (определений)	0.10	-
2	401104.49	1346072.19	Метод спутниковых геодезических измерений (определений)	0.10	-
3	401111.57	1346089.94	Метод спутниковых геодезических измерений (определений)	0.10	-
4	401120.95	1346095.53	Метод спутниковых геодезических измерений (определений)	0.10	-
5	401121.30	1346107.38	Метод спутниковых геодезических измерений (определений)	0.10	-
6	400999.80	1346130.55	Метод спутниковых геодезических измерений (определений)	0.10	-
7	400820.08	1346136.29	Метод спутниковых геодезических измерений (определений)	0.10	-
8	400713.72	1346126.74	Метод спутниковых геодезических измерений (определений)	0.10	-
9	400702.77	1346033.49	Метод спутниковых геодезических измерений	0.10	-

2. Сведения о характерных точках границ объекта

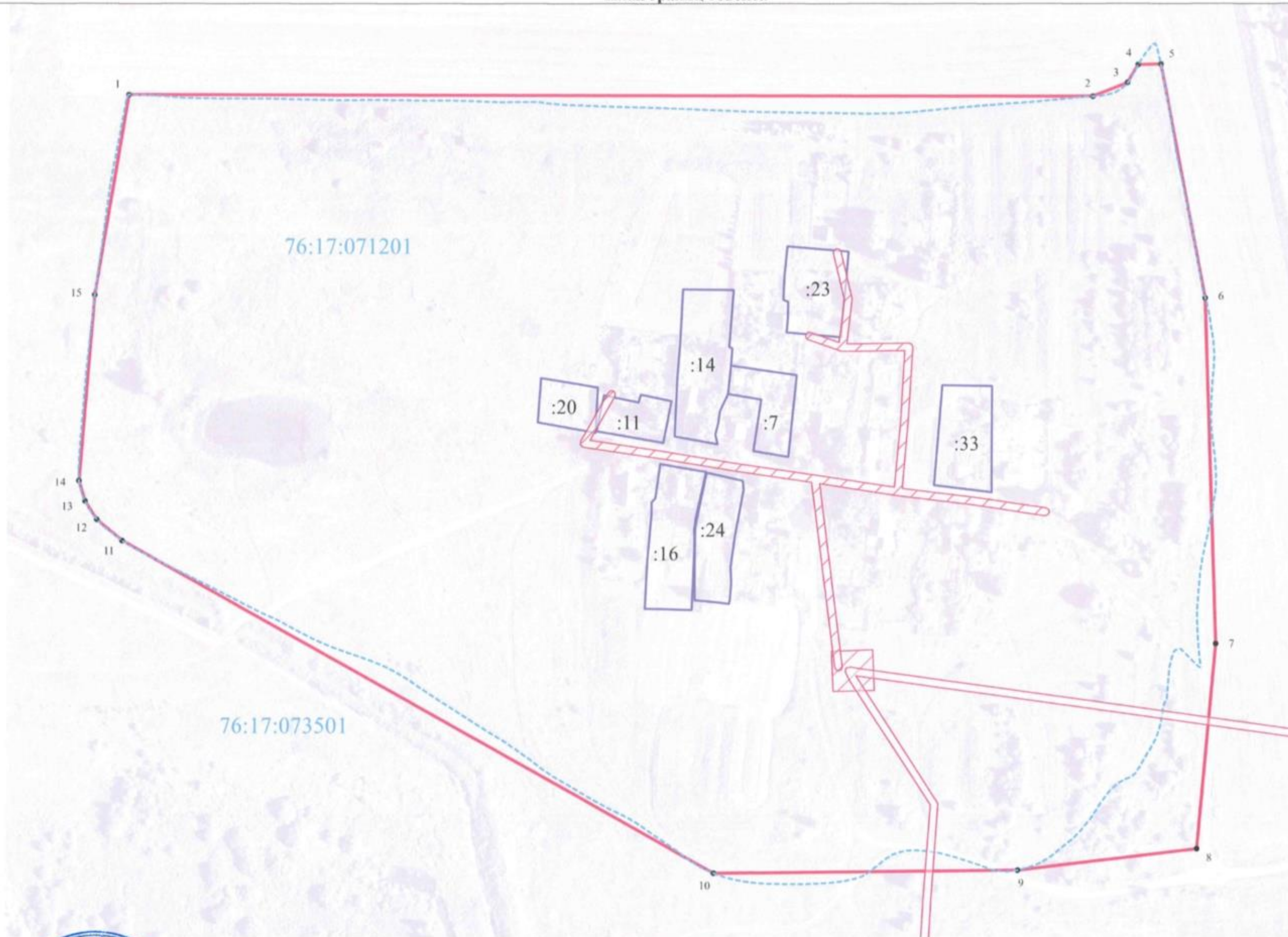
Обозначение характерных точек границ	Координаты, м		Метод определения координат характерной точки	Средняя квадратическая погрешность положения характерной точки (Mt), м	Описание обозначения точки на местности (при наличии)
	X	Y			
1	2	3	4	5	6
			(определений)		
10	400701.15	1345875.57	Метод спутниковых геодезических измерений (определений)	0.10	-
11	400873.77	1345567.88	Метод спутниковых геодезических измерений (определений)	0.10	-
12	400884.65	1345554.85	Метод спутниковых геодезических измерений (определений)	0.10	-
13	400894.26	1345548.47	Метод спутниковых геодезических измерений (определений)	0.10	-
14	400904.67	1345545.36	Метод спутниковых геодезических измерений (определений)	0.10	-
15	401001.37	1345553.19	Метод спутниковых геодезических измерений (определений)	0.10	-
1	401105.45	1345570.28	Метод спутниковых геодезических измерений (определений)	0.10	-

3. Сведения о характерных точках части (частей) границы объекта

Обозначение характерных точек части границы	Координаты, м		Метод определения координат характерной точки	Средняя квадратическая погрешность положения характерной точки (Mt), м	Описание обозначения точки на местности (при наличии)
	X	Y			
1	2	3	4	5	6
-	-	-	-	-	-

3. Сведения о характерных точках части (частей) границы объекта							
Обозначение характерных точек части границы	Существующие координаты, м		Измененные (уточненные) координаты, м		Метод определения координат характерной точки	Средняя квадратическая погрешность положения характерной точки (M _t), м	Описание обозначения точки на местности (при наличии)
	X	Y	X	Y			
1	2	3	4	5	6	7	8

План границ объекта



Масштаб 1 :2500

Используемые условные знаки и обозначения:

— граница объекта

- - - граница кадастрового квартала

— граница земельного участка, сведения о котором внесены в ГКН

76:17:072101 - обозначение номера кадастрового квартала

• 3 - обозначение поворотной точки объекта

:49 - кадастровый номер земельного участка или контура здания

Подпись _____ Фурина О.И.

Дата «15» 09 2020г.

Место для оттиска печати (при наличии) лица, составившего местоположение границ объекта





Текстовое описание местоположения границ населенных пунктов, территориальных зон, особо охраняемых природных территорий, зон с особыми условиями использования территорий

Прохождение границы		Описание прохождения границы
от точки	до точки	
1	2	3
1	2	по границе пашни
2	3	по границе пашни
3	4	по границе пашни
4	5	по границе пашни
5	6	по границе пашни
6	7	по границе пашни
7	8	по границе пашни
8	9	по границе пашни
9	10	по границе пашни
10	11	по границе пашни
11	12	по границе пашни
12	13	по границе пашни
13	14	по границе пашни
14	15	по границе пашни
15	1	по границе пашни