

ОПИСАНИЕ МЕСТОПОЛОЖЕНИЯ ГРАНИЦ

Ярославская область, Ярославский район, деревня Евстигнеево

(наименование объекта, местоположение границ которого описано (далее - объект))

Раздел 1

Сведения об объекте

№ п/п	Характеристики объекта	Описание характеристик
1	2	3
1.	Местоположение объекта	150542, Ярославская область, район Ярославский, деревня Евстигнеево
2.	Площадь объекта +/- величина погрешности определения площади (P +/- Дельта P)	52996 +/- 81 м ²
3.	Иные характеристики объекта	-

Раздел 2

Сведения о местоположении границ объекта

1. Система координат МСК-76

2. Сведения о характерных точках границ объекта

Обозначение характерных точек границ	Координаты, м		Метод определения координат характерной точки	Средняя квадратическая погрешность положения характерной точки (M), м	Описание обозначения точки на местности (при наличии)
	X	Y			
1	2	3	4	5	6
1	398084.35	1350113.00	Метод спутниковых геодезических измерений	0.10	-
2	397966.73	1350320.67	Метод спутниковых геодезических измерений	0.10	-
3	397769.84	1350220.63	Метод спутниковых геодезических измерений	0.10	-
4	397754.06	1350213.00	Метод спутниковых геодезических измерений	0.10	-
5	397757.56	1350210.57	Метод спутниковых геодезических измерений	0.10	-
6	397760.88	1350209.50	Метод спутниковых геодезических измерений	0.10	-
7	397765.39	1350208.80	Метод спутниковых геодезических измерений	0.10	-
8	397768.79	1350206.93	Метод спутниковых геодезических измерений	0.10	-
9	397771.98	1350203.22	Метод спутниковых геодезических измерений	0.10	-
10	397773.69	1350200.58	Метод спутниковых геодезических измерений	0.10	-
11	397775.25	1350197.16	Метод спутниковых геодезических измерений	0.10	-

2. Сведения о характерных точках границ объекта

Обозначение характерных точек границ	Координаты, м		Метод определения координат характерной точки	Средняя квадратическая погрешность положения характерной точки (M), м	Описание обозначения точки на местности (при наличии)
	X	Y			
1	2	3	4	5	6
12	397776.12	1350192.51	Метод спутниковых геодезических измерений	0.10	-
13	397776.73	1350189.46	Метод спутниковых геодезических измерений	0.10	-
14	397779.29	1350186.61	Метод спутниковых геодезических измерений	0.10	-
15	397786.03	1350183.49	Метод спутниковых геодезических измерений	0.10	-
16	397788.46	1350181.65	Метод спутниковых геодезических измерений	0.10	-
17	397791.63	1350177.14	Метод спутниковых геодезических измерений	0.10	-
18	397792.88	1350175.43	Метод спутниковых геодезических измерений	0.10	-
19	397795.43	1350173.64	Метод спутниковых геодезических измерений	0.10	-
20	397799.93	1350173.16	Метод спутниковых геодезических измерений	0.10	-
21	397804.81	1350175.27	Метод спутниковых геодезических измерений	0.10	-
22	397808.16	1350177.28	Метод спутниковых геодезических измерений	0.10	-
23	397812.05	1350178.14	Метод спутниковых геодезических измерений	0.10	-
24	397814.67	1350177.28	Метод спутниковых геодезических измерений	0.10	-

2. Сведения о характерных точках границ объекта

Обозначение характерных точек границ	Координаты, м		Метод определения координат характерной точки	Средняя квадратическая погрешность положения характерной точки (M _t), м	Описание обозначения точки на местности (при наличии)
	X	Y			
1	2	3	4	5	6
25	397817.79	1350172.32	Метод спутниковых геодезических измерений	0.10	-
26	397820.43	1350166.57	Метод спутниковых геодезических измерений	0.10	-
27	397822.28	1350162.00	Метод спутниковых геодезических измерений	0.10	-
28	397824.69	1350157.81	Метод спутниковых геодезических измерений	0.10	-
29	397827.24	1350155.23	Метод спутниковых геодезических измерений	0.10	-
30	397838.55	1350148.57	Метод спутниковых геодезических измерений	0.10	-
31	397849.43	1350138.28	Метод спутниковых геодезических измерений	0.10	-
32	397851.68	1350134.41	Метод спутниковых геодезических измерений	0.10	-
33	397852.68	1350131.82	Метод спутниковых геодезических измерений	0.10	-
34	397852.44	1350129.43	Метод спутниковых геодезических измерений	0.10	-
35	397851.75	1350126.97	Метод спутниковых геодезических измерений	0.10	-
36	397852.37	1350123.99	Метод спутниковых геодезических измерений	0.10	-
37	397853.37	1350121.36	Метод спутниковых геодезических измерений	0.10	-

2. Сведения о характерных точках границ объекта

Обозначение характерных точек границ	Координаты, м		Метод определения координат характерной точки	Средняя квадратическая погрешность положения характерной точки (M), м	Описание обозначения точки на местности (при наличии)
	X	Y			
1	2	3	4	5	6
38	397854.76	1350118.48	Метод спутниковых геодезических измерений	0.10	-
39	397856.55	1350115.24	Метод спутниковых геодезических измерений	0.10	-
40	397858.97	1350113.68	Метод спутниковых геодезических измерений	0.10	-
41	397862.07	1350113.29	Метод спутниковых геодезических измерений	0.10	-
42	397864.07	1350111.97	Метод спутниковых геодезических измерений	0.10	-
43	397865.64	1350109.18	Метод спутниковых геодезических измерений	0.10	-
44	397866.96	1350104.83	Метод спутниковых геодезических измерений	0.10	-
45	397868.13	1350096.69	Метод спутниковых геодезических измерений	0.10	-
46	397868.13	1350093.41	Метод спутниковых геодезических измерений	0.10	-
47	397869.60	1350090.46	Метод спутниковых геодезических измерений	0.10	-
48	397873.25	1350087.74	Метод спутниковых геодезических измерений	0.10	-
49	397876.43	1350084.42	Метод спутниковых геодезических измерений	0.10	-
50	397878.94	1350080.12	Метод спутниковых геодезических измерений	0.10	-

2. Сведения о характерных точках границ объекта

Обозначение характерных точек границ	Координаты, м		Метод определения координат характерной точки	Средняя квадратическая погрешность положения характерной точки (M), м	Описание обозначения точки на местности (при наличии)
	X	Y			
1	2	3	4	5	6
51	397885.39	1350067.44	Метод спутниковых геодезических измерений	0.10	-
52	397892.99	1350053.79	Метод спутниковых геодезических измерений	0.10	-
53	397899.51	1350043.62	Метод спутниковых геодезических измерений	0.10	-
54	397903.86	1350041.37	Метод спутниковых геодезических измерений	0.10	-
55	397908.83	1350040.29	Метод спутниковых геодезических измерений	0.10	-
56	397921.01	1350041.53	Метод спутниковых геодезических измерений	0.10	-
57	397934.30	1350046.51	Метод спутниковых геодезических измерений	0.10	-
58	397944.64	1350046.29	Метод спутниковых геодезических измерений	0.10	-
59	397954.64	1350045.13	Метод спутниковых геодезических измерений	0.10	-
60	397961.84	1350043.03	Метод спутниковых геодезических измерений	0.10	-
61	397967.89	1350040.71	Метод спутниковых геодезических измерений	0.10	-
62	397971.84	1350038.85	Метод спутниковых геодезических измерений	0.10	-
63	397978.12	1350034.43	Метод спутниковых геодезических измерений	0.10	-

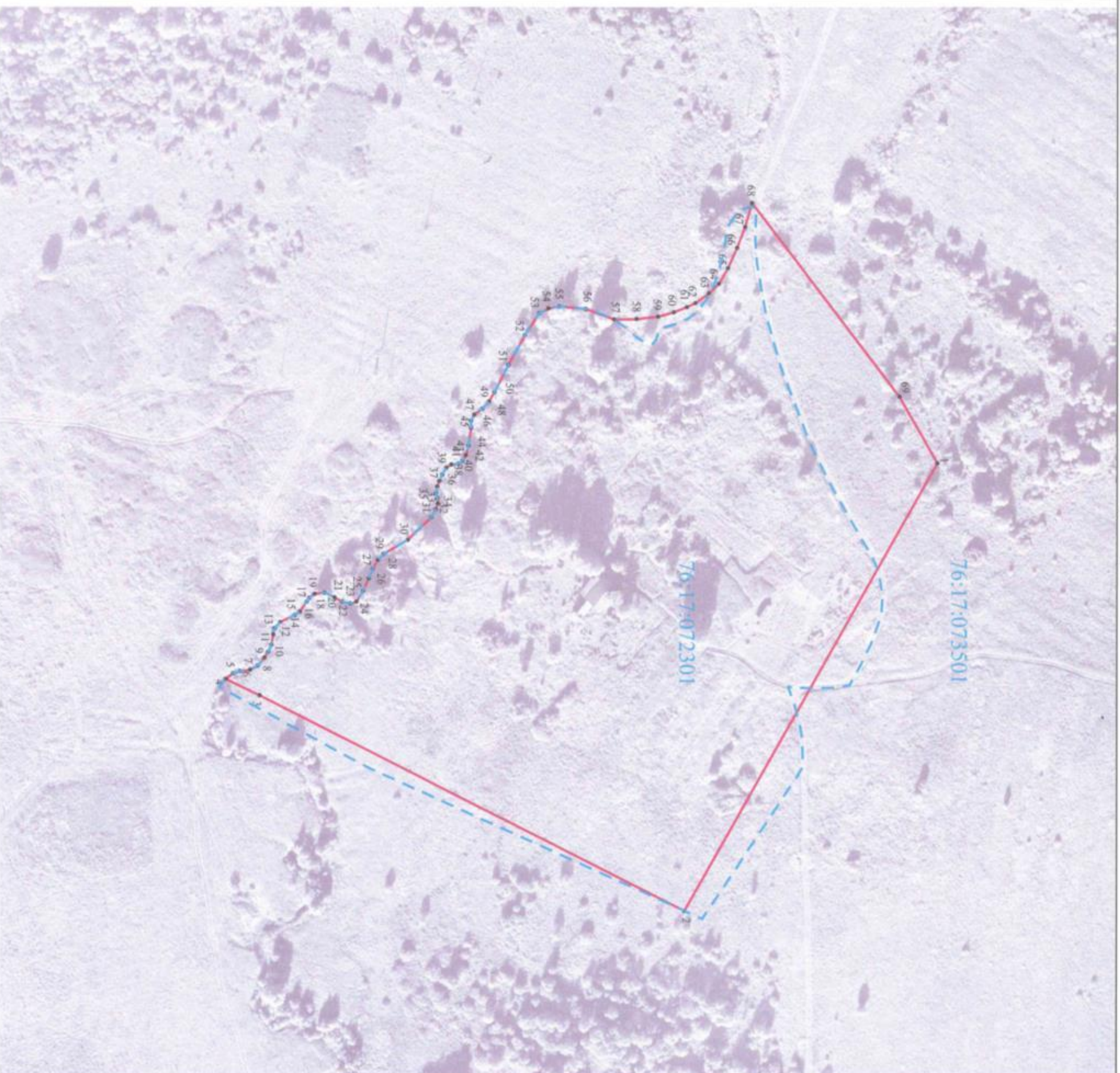
2. Сведения о характерных точках границ объекта

Обозначение характерных точек границ	Координаты, м		Метод определения координат характерной точки	Средняя квадратическая погрешность положения характерной точки (M _t), м	Описание обозначения точки на местности (при наличии)
	X	Y			
1	2	3	4	5	6
64	397982.76	1350030.02	Метод спутниковых геодезических измерений	0.10	-
65	397986.95	1350022.81	Метод спутниковых геодезических измерений	0.10	-
66	397991.13	1350013.28	Метод спутниковых геодезических измерений	0.10	-
67	397994.85	1350003.52	Метод спутниковых геодезических измерений	0.10	-
68	397998.11	1349992.36	Метод спутниковых геодезических измерений	0.10	-
69	398066.68	1350082.32	Метод спутниковых геодезических измерений	0.10	-
1	398084.35	1350113.00	Метод спутниковых геодезических измерений	0.10	-

3. Сведения о характерных точках части (частей) границы объекта

Обозначение характерных точек части границы	Координаты, м		Метод определения координат характерной точки	Средняя квадратическая погрешность положения характерной точки (M _t), м	Описание обозначения точки на местности (при наличии)
	X	Y			
1	2	3	4	5	6
-	-	-	-	-	-

План границ объекта



Масштаб 1 : 2000

условные обозначения:

	граница кадастрового квартала
	границы объекта
• 1	характерная точка границ объекта
	границы земельных участков
76:17:072301	номер кадастрового квартала
:19	кадастровые номера земельных участков

Подпись



Иванов П.Ю.

Дата «22»

2020 г.

Место для оттиска печати (при наличии) лица, составившего описание местоположения границ объекта

Юрлевич



Текстовое описание местоположения границ населенных пунктов, территориальных зон, особо охраняемых природных территорий, зон с особыми условиями использования территорий

Прохождение границы		Описание прохождения границы
от точки	до точки	
1	2	3
1	2	Граница проходит по луговой растительности
2	3	Граница проходит по луговой растительности
3	4	Граница проходит по луговой растительности
4	5	Граница проходит по древесно-кустарниковой растительности
5	6	Граница проходит по древесно-кустарниковой растительности
6	7	Граница проходит по древесно-кустарниковой растительности
7	8	Граница проходит по древесно-кустарниковой растительности
8	9	Граница проходит по древесно-кустарниковой растительности
9	10	Граница проходит по древесно-кустарниковой растительности
10	11	Граница проходит по древесно-кустарниковой растительности
11	12	Граница проходит по древесно-кустарниковой растительности
12	13	Граница проходит по древесно-кустарниковой растительности
13	14	Граница проходит по древесно-кустарниковой растительности
14	15	Граница проходит по древесно-кустарниковой растительности
15	16	Граница проходит по древесно-кустарниковой растительности
16	17	Граница проходит по древесно-кустарниковой растительности
17	18	Граница проходит по древесно-кустарниковой растительности
18	19	Граница проходит по древесно-кустарниковой растительности
19	20	Граница проходит по древесно-кустарниковой растительности
20	21	Граница проходит по древесно-кустарниковой растительности
21	22	Граница проходит по древесно-кустарниковой растительности
22	23	Граница проходит по древесно-кустарниковой растительности
23	24	Граница проходит по древесно-кустарниковой растительности
24	25	Граница проходит по древесно-кустарниковой растительности
25	26	Граница проходит по древесно-кустарниковой растительности
26	27	Граница проходит по древесно-кустарниковой растительности
27	28	Граница проходит по древесно-кустарниковой растительности
28	29	Граница проходит по древесно-кустарниковой растительности
29	30	Граница проходит по древесно-кустарниковой растительности
30	31	Граница проходит по древесно-кустарниковой растительности
31	32	Граница проходит по древесно-кустарниковой растительности
32	33	Граница проходит по древесно-кустарниковой растительности
33	34	Граница проходит по древесно-кустарниковой растительности
34	35	Граница проходит по древесно-кустарниковой растительности
35	36	Граница проходит по древесно-кустарниковой растительности
36	37	Граница проходит по древесно-кустарниковой растительности

Текстовое описание местоположения границ населенных пунктов, территориальных зон, особо охраняемых природных территорий, зон с особыми условиями использования территорий

Прохождение границы		Описание прохождения границы
от точки	до точки	
1	2	3
37	38	Граница проходит по древесно-кустарниковой растительности
38	39	Граница проходит по древесно-кустарниковой растительности
39	40	Граница проходит по древесно-кустарниковой растительности
40	41	Граница проходит по древесно-кустарниковой растительности
41	42	Граница проходит по древесно-кустарниковой растительности
42	43	Граница проходит по древесно-кустарниковой растительности
43	44	Граница проходит по древесно-кустарниковой растительности
44	45	Граница проходит по древесно-кустарниковой растительности
45	46	Граница проходит по древесно-кустарниковой растительности
46	47	Граница проходит по древесно-кустарниковой растительности
47	48	Граница проходит по луговой растительности
48	49	Граница проходит по луговой растительности
49	50	Граница проходит по луговой растительности
50	51	Граница проходит по луговой растительности
51	52	Граница проходит по луговой растительности
52	53	Граница проходит по луговой растительности
53	54	Граница проходит по луговой растительности
54	55	Граница проходит по луговой растительности
55	56	Граница проходит по луговой растительности
56	57	Граница проходит по луговой растительности
57	58	Граница проходит по луговой растительности
58	59	Граница проходит по луговой растительности
59	60	Граница проходит по луговой растительности
60	61	Граница проходит по луговой растительности
61	62	Граница проходит по луговой растительности
62	63	Граница проходит по луговой растительности
63	64	Граница проходит по луговой растительности
64	65	Граница проходит по луговой растительности
65	66	Граница проходит по древесно-кустарниковой растительности
66	67	Граница проходит по древесно-кустарниковой растительности
67	68	Граница проходит по древесно-кустарниковой растительности
68	69	Граница проходит по луговой растительности
69	1	Граница проходит по древесно-кустарниковой растительности