

Генеральный план Заволжского сельского поселения

Ярославского района Ярославской области

Материалы по обоснованию генерального плана в виде карт.

Карта территорий, подверженных риску возникновения чрезвычайных ситуаций природного и техногенного характера.



УСЛОВНЫЕ ОБОЗНАЧЕНИЯ:

ГРАНИЦЫ ЕДИНИЦ АДМИНИСТРАТИВНО-ТЕРРИТОРИАЛЬНОГО ДЕЛЕНИЯ:

- Граница сельского поселения
- Граница населенного пункта

ЗЕМЛИ ПО КАТЕГОРИЯМ:

- Земли водного фонда
- Земли населенных пунктов
- Земли лесного фонда

ТЕРРИТОРИИ, ПОДВЕРЖЕННЫЕ РИСКУ ВОЗНИКНОВЕНИЯ ЧРЕЗВЫЧАЙНЫХ СИТУАЦИЙ ПРИРОДНОГО ХАРАКТЕРА:

- Месторождения торфа
- Леса
- Территории, покрытые лесами и кустарниками

ТЕРРИТОРИИ, ПОДВЕРЖЕННЫЕ РИСКУ ВОЗНИКНОВЕНИЯ ЧРЕЗВЫЧАЙНЫХ СИТУАЦИЙ ТЕХНОГЕННОГО ХАРАКТЕРА:

- Станция автозаправочная
- Газораспределительная станция
- Пункт редуцирования газа
- Электрическая подстанция 110 кВ
- Электрическая подстанция 35 кВ
- Электрическая подстанция 10 кВ
- Электрическая подстанция 220 кВ
- Газопровод распределительный
- Магистральный газопровод
- Магистральный нефтепровод

ОБЪЕКТЫ ПЕРВОЙ МЕДИЦИНСКОЙ ПОМОЩИ:

- Лечебно-профилактическая медицинская организация

ВОДОЗАБОРЫ:

- Водонапорная башня
- Артезианская скважина
- Земли водного фонда

МЕРОПРИЯТИЯ ПО ОБЕСПЕЧЕНИЮ ПОЖАРНОЙ БЕЗОПАСНОСТИ:

- Радиусы двадцатиминутной доступности пожарной охраны
- Объекты обеспечения пожарной безопасности

Даниловский район

Некрасовский район

Кузнечихинское сельское поселение

г. Ярославль

Туношенское сельское поселение

ПОДЪЕЗДЫ К НАСЕЛЕННЫМ ПУНКТАМ:

- Причал
- Железнодорожная станция
- Железнодорожный путь общего пользования
- Автомобильные дороги местного значения
- Автомобильные дороги регионального или межмуниципального значения
- Автомобильные дороги общего пользования местного значения, находящиеся в собственности Заволжского сельского поселения

МЕСТА РАЗВЕРТЫВАНИЯ ПВР:

- Общественная организация

ОБЪЕКТЫ, ОТНЕСЕННЫЕ КО 2 КАТЕГОРИИ ПО ГРАЖДАНСКОЙ ОБОРОНЕ:

- Аэродром

Генеральный план Заволжского сельского поселения

Ярославского района Ярославской области

Материалы по обоснованию генерального плана в виде карт.

Основная карта материалов по обоснованию.



УСЛОВНЫЕ ОБОЗНАЧЕНИЯ:

ГРАНИЦЫ ЕДИНИЦ АДМИНИСТРАТИВНО-ТЕРРИТОРИАЛЬНОГО ДЕЛЕНИЯ:

- Граница субъекта
- Граница сельского поселения
- Граница населенного пункта

ЗЕМЛИ ПО КАТЕГОРИЯМ:

- Земли водного фонда
- Земли населенных пунктов
- Земли лесного фонда

ФУНКЦИОНАЛЬНЫЕ ЗОНЫ:

- Зона транспортной инфраструктуры
- Коммунально-складская зона
- Производственная зона
- Зона кладбищ
- Зона режимных территорий
- Зона складирования и захоронения отходов
- Зоны рекреационного назначения
- Зоны сельскохозяйственного использования

ОБЪЕКТЫ СОЦИАЛЬНОЙ ИНФРАСТРУКТУРЫ:

- Административное здание
- Лечебно-профилактическая медицинская организация
- Медицинская организация особого типа
- Дошкольная образовательная организация
- Общеобразовательная организация
- Спортивное сооружение
- Объект культурно-досугового типа
- Парк

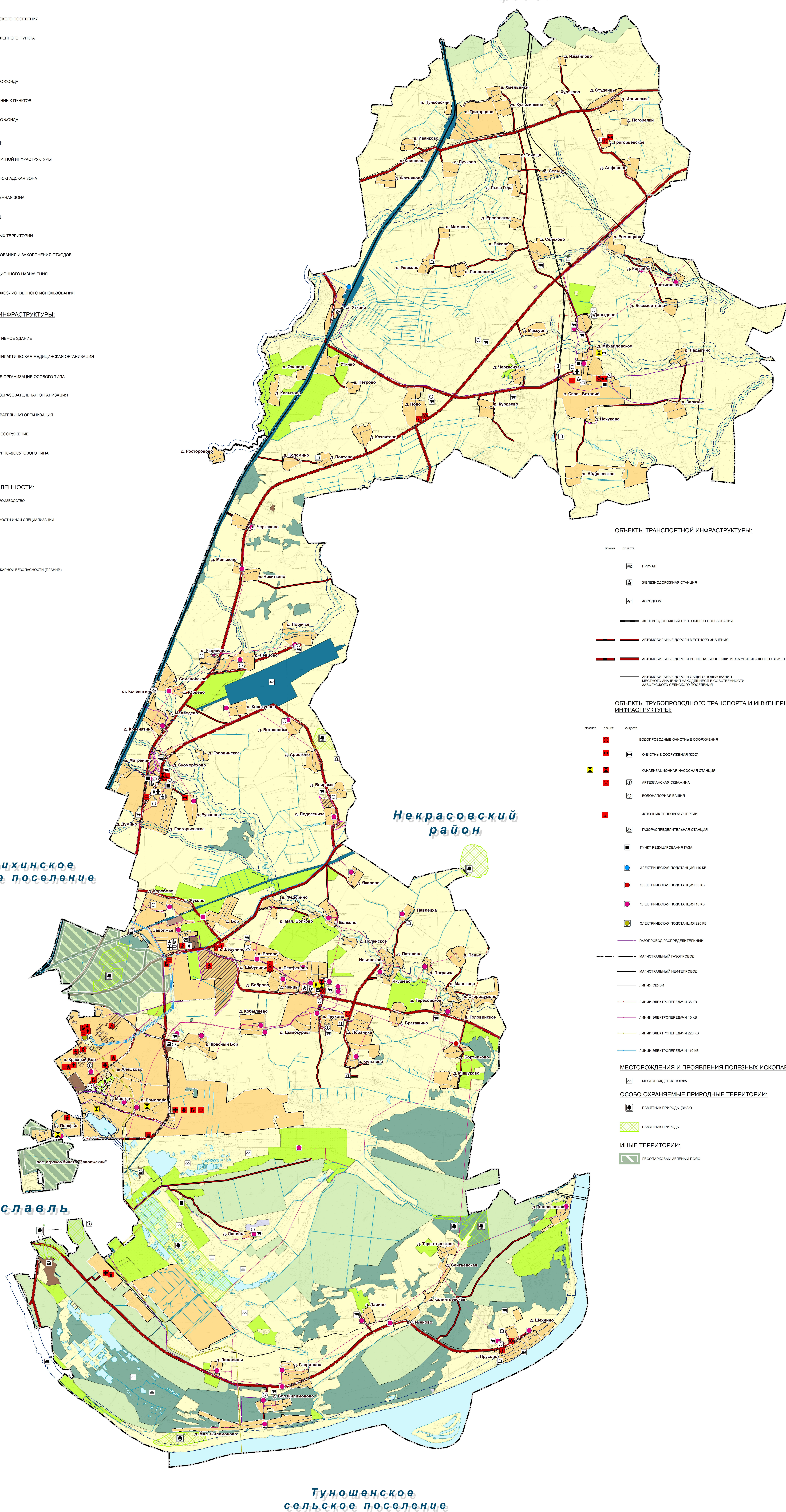
ПРЕДПРИЯТИЯ ПРОМЫШЛЕННОСТИ:

- Сельскохозяйственное производство
- Предприятие промышленности иной специализации

ИНЫЕ ОБЪЕКТЫ:

- Кладбище
- Объекты обеспечения пожарной безопасности (плани)

Даниловский район



ОБЪЕКТЫ ТРАНСПОРТНОЙ ИНФРАСТРУКТУРЫ:

- Причал
- Железнодорожная станция
- Аэродром
- Железнодорожный путь общего пользования
- Автомобильные дороги местного значения
- Автомобильные дороги регионального или межмуниципального значения
- Автомобильные дороги общего пользования местного значения находящиеся в собственности Заволжского сельского поселения

ОБЪЕКТЫ ТРУБОПРОВОДНОГО ТРАНСПОРТА И ИНЖЕНЕРНОЙ ИНФРАСТРУКТУРЫ:

- Водопроводные очистные сооружения
- Очистные сооружения (КОС)
- Канализационная насосная станция
- Артезианская скважина
- Водонапорная башня
- Источник тепловой энергии
- Газораспределительная станция
- Пункт регулирования газа
- Электрическая подстанция 110 кВ
- Электрическая подстанция 35 кВ
- Электрическая подстанция 10 кВ
- Электрическая подстанция 220 кВ
- Газопровод распределительный
- Магистральный газопровод
- Магистральный неэлектрический
- Линия связи
- Линия электропередачи 35 кВ
- Линия электропередачи 10 кВ
- Линия электропередачи 220 кВ
- Линия электропередачи 110 кВ

МЕСТОРОЖДЕНИЯ И ПРОЯВЛЕНИЯ ПОЛЕЗНЫХ ИСКОПАЕМЫХ:

- Месторождения торфа

ОСОБО ОХРАНЯЕМЫЕ ПРИРОДНЫЕ ТЕРРИТОРИИ:

- Памятник природы (знак)
- Памятник природы

ИНЫЕ ТЕРРИТОРИИ:

- Лесопарковый зеленый пояс

Кузнечихинское сельское поселение

Некрасовский район

г. Ярославль

Туношенское сельское поселение

Генеральный план Заволжского сельского поселения

Ярославского района Ярославской области

Материалы по обоснованию генерального плана в виде карт.

Карта зон с особыми условиями использования территории.



УСЛОВНЫЕ ОБОЗНАЧЕНИЯ:

ГРАНИЦЫ ЕДИНИЦ АДМИНИСТРАТИВНО-ТЕРРИТОРИАЛЬНОГО ДЕЛЕНИЯ:

- ГРАНИЦА СЕЛЬСКОГО ПОСЕЛЕНИЯ
- ГРАНИЦА НАСЕЛЕННОГО ПУНКТА

ЗЕМЛИ ПО КАТЕГОРИЯМ:

- ЗЕМЛИ ВОДНОГО ФОНДА
- ЗЕМЛИ НАСЕЛЕННЫХ ПУНКТОВ
- ЗЕМЛИ ЛЕСНОГО ФОНДА

ЗОНЫ С ОСОБИМИ УСЛОВИЯМИ ИСПОЛЬЗОВАНИЯ ТЕРРИТОРИИ:

- ПЕРВЫЙ ПОЯС ЗОНЫ САНИТАРНОЙ ОХРАНЫ ИСТОЧНИКА ВОДОСНАБЖЕНИЯ
- ВТОРОЙ ПОЯС ЗОНЫ САНИТАРНОЙ ОХРАНЫ ИСТОЧНИКА ВОДОСНАБЖЕНИЯ
- ТРЕТИЙ ПОЯС ЗОНЫ САНИТАРНОЙ ОХРАНЫ ИСТОЧНИКА ВОДОСНАБЖЕНИЯ
- ОХРАННАЯ ЗОНА ЛИНЕЙНЫХ ОБЪЕКТОВ
- САНИТАРНО-ЗАЩИТНАЯ ЗОНА ПРЕДПРИЯТИЙ, СООРУЖЕНИЙ И ИНЫХ ОБЪЕКТОВ
- ВОДООХРАННАЯ ЗОНА
- ПРИДОРЖНАЯ ПОЛОСА

ПРИРОДНЫЕ ОБЪЕКТЫ:

- ПОВЕРХНОСТНЫЕ ВОДНЫЕ ОБЪЕКТЫ
- ЛЕСА

ИНЫЕ ТЕРРИТОРИИ:

- ЛЕСОПАРКОВЫЙ ЗЕЛЕННЫЙ ПОЯС
- МЕЛИОРАТИВНЫЕ СИСТЕМЫ

Даниловский район



ОБЪЕКТЫ КУЛЬТУРНОГО НАСЛЕДИЯ:

- АНСАМБЛЬ
- ПАМЯТНИК

ОСОБО ОХРАНЯЕМЫЕ ПРИРОДНЫЕ ТЕРРИТОРИИ:

- ПАМЯТНИК ПРИРОДЫ (ОПКА)
- ПАМЯТНИК ПРИРОДЫ

Кузнечихинское сельское поселение

Некрасовский район

г. Ярославль

Туношенское сельское поселение

0 312.625 1.250 1.875 2.500

1 сантиметр = 250 метров

Генеральный план Заволжского сельского поселения Ярославского района Ярославской области		
Карта территории, подлежащая иному использованию в соответствии с законодательством Российской Федерации о градостроительстве и территориальном планировании	Страница	Лист
	2	3
М 1:25 000		Ярославский район 2020 г.