

ОПИСАНИЕ МЕСТОПОЛОЖЕНИЯ ГРАНИЦ

ст.Пучковский

(наименование объекта, местоположение границ которого описано (далее - объект))

Раздел 1

Сведения об объекте

№ п/п	Характеристики объекта	Описание характеристик
1	2	3
1.	Местоположение объекта	150542, Ярославская область, район Ярославский, поселок и(при) станция(и) Пучковский
2.	Площадь объекта +/- величина погрешности определения площади (Р +/- Дельта Р)	44521 +/- 74 м ²
3.	Иные характеристики объекта	-

Раздел 2

Сведения о местоположении границ объекта

1. Система координат МСК-76

2. Сведения о характерных точках границ объекта

Обозначение характерных точек границ	Координаты, м		Метод определения координат характерной точки	Средняя квадратическая погрешность положения характерной точки (Mt), м	Описание обозначения точки на местности (при наличии)
	X	Y			
1	2	3	4	5	6
-	-	-	-	-	

3. Сведения о характерных точках части (частей) границы объекта

Обозначение характерных точек части границы	Координаты, м		Метод определения координат характерной точки	Средняя квадратическая погрешность положения характерной точки (Mt), м	Описание обозначения точки на местности (при наличии)
	X	Y			
1	2	3	4	5	6
Часть 1					
1	402274.05	1344203.46	Метод спутниковых геодезических измерений (определений)	0.1	-
2	402275.52	1344204.49	Метод спутниковых геодезических измерений (определений)	0.1	-
3	402276.99	1344205.05	Метод спутниковых геодезических измерений (определений)	0.1	-
4	402278.92	1344205.49	Метод спутниковых геодезических измерений (определений)	0.1	-
5	402280.61	1344205.92	Метод спутниковых геодезических измерений (определений)	0.1	-
6	402282.47	1344205.67	Метод спутниковых геодезических измерений (определений)	0.1	-
7	402284.64	1344204.75	Метод спутниковых геодезических измерений (определений)	0.1	-
8	402286.27	1344203.38	Метод спутниковых геодезических измерений (определений)	0.1	-

3. Сведения о характерных точках части (частей) границы объекта					
Обозначение характерных точек части границы	Координаты, м		Метод определения координат характерной точки	Средняя квадратическая погрешность положения характерной точки (Mt), м	Описание обозначения точки на местности (при наличии)
	X	Y			
1	2	3	4	5	6
9	402289.49	1344202.99	Метод спутниковых геодезических измерений (определений)	0.1	-
10	402293.49	1344203.31	Метод спутниковых геодезических измерений (определений)	0.1	-
11	402296.43	1344203.38	Метод спутниковых геодезических измерений (определений)	0.1	-
12	402298.93	1344202.41	Метод спутниковых геодезических измерений (определений)	0.1	-
13	402302.00	1344201.96	Метод спутниковых геодезических измерений (определений)	0.1	-
14	402305.02	1344202.02	Метод спутниковых геодезических измерений (определений)	0.1	-
15	402308.08	1344202.64	Метод спутниковых геодезических измерений (определений)	0.1	-
16	402309.99	1344203.28	Метод спутниковых геодезических измерений (определений)	0.1	-
17	402311.19	1344204.51	Метод спутниковых геодезических измерений (определений)	0.1	-
18	402313.20	1344205.65	Метод спутниковых геодезических измерений (определений)	0.1	-
19	402315.69	1344206.23	Метод спутниковых геодезических измерений (определений)	0.1	-
20	402318.63	1344205.98	Метод спутниковых геодезических измерений (определений)	0.1	-
21	402321.00	1344205.14	Метод спутниковых геодезических измерений (определений)	0.1	-

3. Сведения о характерных точках части (частей) границы объекта					
Обозначение характерных точек части границы	Координаты, м		Метод определения координат характерной точки	Средняя квадратическая погрешность положения характерной точки (Mt), м	Описание обозначения точки на местности (при наличии)
	X	Y			
1	2	3	4	5	6
22	402322.37	1344204.31	Метод спутниковых геодезических измерений (определений)	0.1	-
23	402322.95	1344202.72	Метод спутниковых геодезических измерений (определений)	0.1	-
24	402324.37	1344200.25	Метод спутниковых геодезических измерений (определений)	0.1	-
25	402326.69	1344198.22	Метод спутниковых геодезических измерений (определений)	0.1	-
26	402329.75	1344196.97	Метод спутниковых геодезических измерений (определений)	0.1	-
27	402333.00	1344196.44	Метод спутниковых геодезических измерений (определений)	0.1	-
28	402336.25	1344197.44	Метод спутниковых геодезических измерений (определений)	0.1	-
29	402338.60	1344197.76	Метод спутниковых геодезических измерений (определений)	0.1	-
30	402341.93	1344197.15	Метод спутниковых геодезических измерений (определений)	0.1	-
31	402345.65	1344194.81	Метод спутниковых геодезических измерений (определений)	0.1	-
32	402349.00	1344193.96	Метод спутниковых геодезических измерений (определений)	0.1	-
33	402351.78	1344194.19	Метод спутниковых геодезических измерений (определений)	0.1	-
34	402354.90	1344193.49	Метод спутниковых геодезических измерений (определений)	0.1	-

3. Сведения о характерных точках части (частей) границы объекта					
Обозначение характерных точек части границы	Координаты, м		Метод определения координат характерной точки	Средняя квадратическая погрешность положения характерной точки (Mt), м	Описание обозначения точки на местности (при наличии)
	X	Y			
1	2	3	4	5	6
35	402356.67	1344191.64	Метод спутниковых геодезических измерений (определений)	0.1	-
36	402359.31	1344191.01	Метод спутниковых геодезических измерений (определений)	0.1	-
37	402362.89	1344192.02	Метод спутниковых геодезических измерений (определений)	0.1	-
38	402370.56	1344193.96	Метод спутниковых геодезических измерений (определений)	0.1	-
39	402379.50	1344194.81	Метод спутниковых геодезических измерений (определений)	0.1	-
40	402383.77	1344196.84	Метод спутниковых геодезических измерений (определений)	0.1	-
41	402389.26	1344200.11	Метод спутниковых геодезических измерений (определений)	0.1	-
42	402393.47	1344203.04	Метод спутниковых геодезических измерений (определений)	0.1	-
43	402396.80	1344206.70	Метод спутниковых геодезических измерений (определений)	0.1	-
44	402398.98	1344211.13	Метод спутниковых геодезических измерений (определений)	0.1	-
45	402402.15	1344217.48	Метод спутниковых геодезических измерений (определений)	0.1	-
46	402404.95	1344223.38	Метод спутниковых геодезических измерений (определений)	0.1	-
47	402407.60	1344227.50	Метод спутниковых геодезических измерений (определений)	0.1	-

3. Сведения о характерных точках части (частей) границы объекта					
Обозначение характерных точек части границы	Координаты, м		Метод определения координат характерной точки	Средняя квадратическая погрешность положения характерной точки (Mt), м	Описание обозначения точки на местности (при наличии)
	X	Y			
1	2	3	4	5	6
48	402410.07	1344230.90	Метод спутниковых геодезических измерений (определений)	0.1	-
49	402411.08	1344233.31	Метод спутниковых геодезических измерений (определений)	0.1	-
50	402411.17	1344235.72	Метод спутниковых геодезических измерений (определений)	0.1	-
51	402410.94	1344239.68	Метод спутниковых геодезических измерений (определений)	0.1	-
52	402411.48	1344244.56	Метод спутниковых геодезических измерений (определений)	0.1	-
53	402412.85	1344247.68	Метод спутниковых геодезических измерений (определений)	0.1	-
54	402414.12	1344250.71	Метод спутниковых геодезических измерений (определений)	0.1	-
55	402416.22	1344253.96	Метод спутниковых геодезических измерений (определений)	0.1	-
56	402418.35	1344256.84	Метод спутниковых геодезических измерений (определений)	0.1	-
57	402420.34	1344258.22	Метод спутниковых геодезических измерений (определений)	0.1	-
58	402423.12	1344258.70	Метод спутниковых геодезических измерений (определений)	0.1	-
59	402426.06	1344258.77	Метод спутниковых геодезических измерений (определений)	0.1	-
60	402429.17	1344258.93	Метод спутниковых геодезических измерений (определений)	0.1	-

3. Сведения о характерных точках части (частей) границы объекта					
Обозначение характерных точек части границы	Координаты, м		Метод определения координат характерной точки	Средняя квадратическая погрешность положения характерной точки (Mt), м	Описание обозначения точки на местности (при наличии)
	X	Y			
1	2	3	4	5	6
61	402430.88	1344259.47	Метод спутниковых геодезических измерений (определений)	0.1	-
62	402455.34	1344274.45	Метод спутниковых геодезических измерений (определений)	0.1	-
63	402456.50	1344287.02	Метод спутниковых геодезических измерений (определений)	0.1	-
64	402443.88	1344325.23	Метод спутниковых геодезических измерений (определений)	0.1	-
65	402439.94	1344329.24	Метод спутниковых геодезических измерений (определений)	0.1	-
66	402397.29	1344335.80	Метод спутниковых геодезических измерений (определений)	0.1	-
67	402351.08	1344334.84	Метод спутниковых геодезических измерений (определений)	0.1	-
68	402346.26	1344333.56	Метод спутниковых геодезических измерений (определений)	0.1	-
69	402341.94	1344332.30	Метод спутниковых геодезических измерений (определений)	0.1	-
70	402301.22	1344329.42	Метод спутниковых геодезических измерений (определений)	0.1	-
71	402293.81	1344330.30	Метод спутниковых геодезических измерений (определений)	0.1	-
72	402289.44	1344331.66	Метод спутниковых геодезических измерений (определений)	0.1	-
73	402281.06	1344341.49	Метод спутниковых геодезических измерений (определений)	0.1	-

3. Сведения о характерных точках части (частей) границы объекта					
Обозначение характерных точек части границы	Координаты, м		Метод определения координат характерной точки	Средняя квадратическая погрешность положения характерной точки (Mt), м	Описание обозначения точки на местности (при наличии)
	X	Y			
1	2	3	4	5	6
74	402258.67	1344339.42	Метод спутниковых геодезических измерений (определений)	0.1	-
75	402213.74	1344335.27	Метод спутниковых геодезических измерений (определений)	0.1	-
76	402199.11	1344332.09	Метод спутниковых геодезических измерений (определений)	0.1	-
77	402139.51	1344319.13	Метод спутниковых геодезических измерений (определений)	0.1	-
78	402139.11	1344318.46	Метод спутниковых геодезических измерений (определений)	0.1	-
79	402138.33	1344316.16	Метод спутниковых геодезических измерений (определений)	0.1	-
80	402137.63	1344313.10	Метод спутниковых геодезических измерений (определений)	0.1	-
81	402136.47	1344310.63	Метод спутниковых геодезических измерений (определений)	0.1	-
82	402136.50	1344309.49	Метод спутниковых геодезических измерений (определений)	0.1	-
83	402136.86	1344308.26	Метод спутниковых геодезических измерений (определений)	0.1	-
84	402138.18	1344305.64	Метод спутниковых геодезических измерений (определений)	0.1	-
85	402139.53	1344299.49	Метод спутниковых геодезических измерений (определений)	0.1	-
86	402139.92	1344294.82	Метод спутниковых геодезических измерений (определений)	0.1	-

3. Сведения о характерных точках части (частей) границы объекта					
Обозначение характерных точек части границы	Координаты, м		Метод определения координат характерной точки	Средняя квадратическая погрешность положения характерной точки (Mt), м	Описание обозначения точки на местности (при наличии)
	X	Y			
1	2	3	4	5	6
87	402140.96	1344284.92	Метод спутниковых геодезических измерений (определений)	0.1	-
88	402140.66	1344283.18	Метод спутниковых геодезических измерений (определений)	0.1	-
89	402136.98	1344273.52	Метод спутниковых геодезических измерений (определений)	0.1	-
90	402134.90	1344266.92	Метод спутниковых геодезических измерений (определений)	0.1	-
91	402133.44	1344259.08	Метод спутниковых геодезических измерений (определений)	0.1	-
92	402132.90	1344253.89	Метод спутниковых геодезических измерений (определений)	0.1	-
93	402131.68	1344251.99	Метод спутниковых геодезических измерений (определений)	0.1	-
94	402126.21	1344201.77	Метод спутниковых геодезических измерений (определений)	0.1	-
95	402125.86	1344170.09	Метод спутниковых геодезических измерений (определений)	0.1	-
96	402127.86	1344148.05	Метод спутниковых геодезических измерений (определений)	0.1	-
97	402132.42	1344148.20	Метод спутниковых геодезических измерений (определений)	0.1	-
98	402136.08	1344147.04	Метод спутниковых геодезических измерений (определений)	0.1	-
99	402138.56	1344145.41	Метод спутниковых геодезических измерений (определений)	0.1	-

3. Сведения о характерных точках части (частей) границы объекта					
Обозначение характерных точек части границы	Координаты, м		Метод определения координат характерной точки	Средняя квадратическая погрешность положения характерной точки (Mt), м	Описание обозначения точки на местности (при наличии)
	X	Y			
1	2	3	4	5	6
100	402141.05	1344143.08	Метод спутниковых геодезических измерений (определений)	0.1	-
101	402143.39	1344142.38	Метод спутниковых геодезических измерений (определений)	0.1	-
102	402146.47	1344142.29	Метод спутниковых геодезических измерений (определений)	0.1	-
103	402150.93	1344143.40	Метод спутниковых геодезических измерений (определений)	0.1	-
104	402159.44	1344146.34	Метод спутниковых геодезических измерений (определений)	0.1	-
105	402163.50	1344146.96	Метод спутниковых геодезических измерений (определений)	0.1	-
106	402168.14	1344146.73	Метод спутниковых геодезических измерений (определений)	0.1	-
107	402171.63	1344146.96	Метод спутниковых геодезических измерений (определений)	0.1	-
108	402174.00	1344147.80	Метод спутниковых геодезических измерений (определений)	0.1	-
109	402177.30	1344149.37	Метод спутниковых геодезических измерений (определений)	0.1	-
110	402179.40	1344151.18	Метод спутниковых геодезических измерений (определений)	0.1	-
111	402182.64	1344153.33	Метод спутниковых геодезических измерений (определений)	0.1	-
112	402186.33	1344154.92	Метод спутниковых геодезических измерений (определений)	0.1	-

3. Сведения о характерных точках части (частей) границы объекта					
Обозначение характерных точек части границы	Координаты, м		Метод определения координат характерной точки	Средняя квадратическая погрешность положения характерной точки (Mt), м	Описание обозначения точки на местности (при наличии)
	X	Y			
1	2	3	4	5	6
113	402193.25	1344156.46	Метод спутниковых геодезических измерений (определений)	0.1	-
114	402197.67	1344157.22	Метод спутниковых геодезических измерений (определений)	0.1	-
115	402200.36	1344157.59	Метод спутниковых геодезических измерений (определений)	0.1	-
116	402202.98	1344158.61	Метод спутниковых геодезических измерений (определений)	0.1	-
117	402205.85	1344159.61	Метод спутниковых геодезических измерений (определений)	0.1	-
118	402208.04	1344160.59	Метод спутниковых геодезических измерений (определений)	0.1	-
119	402209.36	1344162.06	Метод спутниковых геодезических измерений (определений)	0.1	-
120	402211.38	1344163.02	Метод спутниковых геодезических измерений (определений)	0.1	-
121	402214.89	1344164.07	Метод спутниковых геодезических измерений (определений)	0.1	-
122	402218.55	1344165.48	Метод спутниковых геодезических измерений (определений)	0.1	-
123	402220.87	1344166.89	Метод спутниковых геодезических измерений (определений)	0.1	-
124	402222.37	1344169.09	Метод спутниковых геодезических измерений (определений)	0.1	-
125	402223.47	1344171.25	Метод спутниковых геодезических измерений (определений)	0.1	-

3. Сведения о характерных точках части (частей) границы объекта					
Обозначение характерных точек части границы	Координаты, м		Метод определения координат характерной точки	Средняя квадратическая погрешность положения характерной точки (Mt), м	Описание обозначения точки на местности (при наличии)
	X	Y			
1	2	3	4	5	6
126	402225.15	1344173.11	Метод спутниковых геодезических измерений (определений)	0.1	-
127	402226.54	1344174.25	Метод спутниковых геодезических измерений (определений)	0.1	-
128	402228.60	1344175.14	Метод спутниковых геодезических измерений (определений)	0.1	-
129	402230.39	1344177.54	Метод спутниковых геодезических измерений (определений)	0.1	-
130	402231.94	1344181.02	Метод спутниковых геодезических измерений (определений)	0.1	-
131	402234.11	1344183.75	Метод спутниковых геодезических измерений (определений)	0.1	-
132	402237.06	1344184.45	Метод спутниковых геодезических измерений (определений)	0.1	-
133	402239.77	1344184.75	Метод спутниковых геодезических измерений (определений)	0.1	-
134	402242.07	1344185.64	Метод спутниковых геодезических измерений (определений)	0.1	-
135	402244.99	1344187.51	Метод спутниковых геодезических измерений (определений)	0.1	-
136	402250.50	1344192.91	Метод спутниковых геодезических измерений (определений)	0.1	-
137	402251.82	1344193.80	Метод спутниковых геодезических измерений (определений)	0.1	-
138	402254.95	1344195.05	Метод спутниковых геодезических измерений (определений)	0.1	-

3. Сведения о характерных точках части (частей) границы объекта

Обозначение характерных точек части границы	Координаты, м		Метод определения координат характерной точки	Средняя квадратическая погрешность положения характерной точки (Mt), м	Описание обозначения точки на местности (при наличии)
	X	Y			
1	2	3	4	5	6
139	402257.79	1344196.29	Метод спутниковых геодезических измерений (определений)	0.1	-
140	402259.89	1344198.00	Метод спутниковых геодезических измерений (определений)	0.1	-
141	402262.37	1344199.42	Метод спутниковых геодезических измерений (определений)	0.1	-
142	402264.03	1344201.01	Метод спутниковых геодезических измерений (определений)	0.1	-
143	402266.40	1344201.90	Метод спутниковых геодезических измерений (определений)	0.1	-
144	402268.85	1344202.80	Метод спутниковых геодезических измерений (определений)	0.1	-
145	402272.46	1344203.11	Метод спутниковых геодезических измерений (определений)	0.1	-
1	402274.05	1344203.46	Метод спутниковых геодезических измерений (определений)	0.1	-

Раздел 3

Сведения о местоположении измененных (уточненных) границ объекта

1. Система координат -

2. Сведения о характерных точках границ объекта

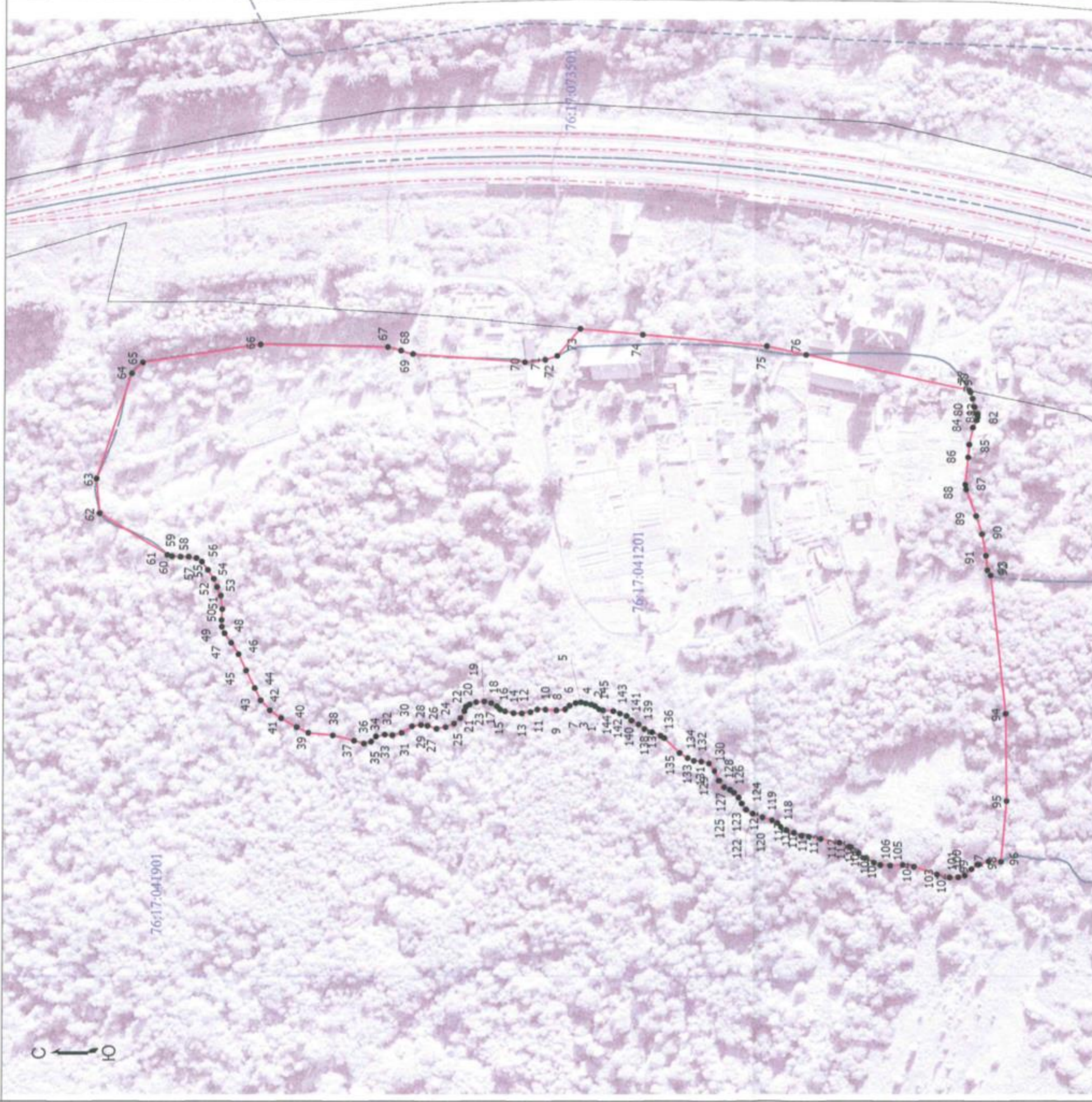
Обозначение характерных точек границ	Существующие координаты, м		Измененные (уточненные) координаты, м		Метод определения координат характерной точки	Средняя квадратическая погрешность положения характерной точки (M _t), м	Описание обозначения точки на местности (при наличии)
	X	Y	X	Y			
1	2	3	4	5	6	7	8
-	-	-	-	-	-	-	

3. Сведения о характерных точках части (частей) границы объекта

Обозначение характерных точек части границы	Существующие координаты, м		Измененные (уточненные) координаты, м		Метод определения координат характерной точки	Средняя квадратическая погрешность положения характерной точки (M _t), м	Описание обозначения точки на местности (при наличии)
	X	Y	X	Y			
1	2	3	4	5	6	7	8
-	-	-	-	-	-	-	

Раздел 4

План границ объекта



Масштаб 1:1500

Условные обозначения

- - Характерная точка границы, сведения о которой позволяют однозначно определить ее положение на местности
- 1 - Обозначение новой характерной точки
- :5 - Кадастровый номер земельного участка
- (red line) - Граница населенного пункта
- (blue line) - Граница земельного участка
- (black line) - Существующая часть границы, имеющаяся в ЕГРН сведения о которой достаточны для определения ее местоположения
- (blue line) - Граница зоны с особыми условиями
- (dashed line) - Граница кадастрового квартала
- 76:17-04/1901 - Номер кадастрового квартала

Подпись Жуков



Место для оттиска печати (при наличии) лица, составившего описание местоположения границ объекта

Дата " 01 " 10 2020 г.

**Текстовое описание местоположения границ
населенных пунктов, территориальных зон, особо охраняемых природных
территорий, зон с особыми условиями использования территорий**

Прохождение границы		Описание прохождения границы
от точки	до точки	
1	2	3
1	2	по границе древесно-кустарниковых насаждений
2	3	по границе древесно-кустарниковых насаждений
3	4	по границе древесно-кустарниковых насаждений
4	5	по границе древесно-кустарниковых насаждений
5	6	по границе древесно-кустарниковых насаждений
6	7	по границе древесно-кустарниковых насаждений
7	8	по границе древесно-кустарниковых насаждений
8	9	по границе древесно-кустарниковых насаждений
9	10	по границе древесно-кустарниковых насаждений
10	11	по границе древесно-кустарниковых насаждений
11	12	по границе древесно-кустарниковых насаждений
12	13	по границе древесно-кустарниковых насаждений
13	14	по границе древесно-кустарниковых насаждений
14	15	по границе древесно-кустарниковых насаждений
15	16	по границе древесно-кустарниковых насаждений
16	17	по границе древесно-кустарниковых насаждений
17	18	по границе древесно-кустарниковых насаждений
18	19	по границе древесно-кустарниковых насаждений
19	20	по границе древесно-кустарниковых насаждений
20	21	по границе древесно-кустарниковых насаждений
21	22	по границе древесно-кустарниковых насаждений
22	23	по границе древесно-кустарниковых насаждений
23	24	по границе древесно-кустарниковых насаждений
24	25	по границе древесно-кустарниковых насаждений
25	26	по границе древесно-кустарниковых насаждений
26	27	по границе древесно-кустарниковых насаждений
27	28	по границе древесно-кустарниковых насаждений
28	29	по границе древесно-кустарниковых насаждений
29	30	по границе древесно-кустарниковых насаждений
30	31	по границе древесно-кустарниковых насаждений
31	32	по границе древесно-кустарниковых насаждений
32	33	по границе древесно-кустарниковых насаждений
33	34	по границе древесно-кустарниковых насаждений
34	35	по границе древесно-кустарниковых насаждений
35	36	по границе древесно-кустарниковых насаждений
36	37	по границе древесно-кустарниковых насаждений

**Текстовое описание местоположения границ
населенных пунктов, территориальных зон, особо охраняемых природных
территорий, зон с особыми условиями использования территорий**

Прохождение границы		Описание прохождения границы
от точки	до точки	
1	2	3
37	38	по границе древесно-кустарниковых насаждений
38	39	по границе древесно-кустарниковых насаждений
39	40	по границе древесно-кустарниковых насаждений
40	41	по границе древесно-кустарниковых насаждений
41	42	по границе древесно-кустарниковых насаждений
42	43	по границе древесно-кустарниковых насаждений
43	44	по границе древесно-кустарниковых насаждений
44	45	по границе древесно-кустарниковых насаждений
45	46	по границе древесно-кустарниковых насаждений
46	47	по границе древесно-кустарниковых насаждений
47	48	по границе древесно-кустарниковых насаждений
48	49	по границе древесно-кустарниковых насаждений
49	50	по границе древесно-кустарниковых насаждений
50	51	по границе древесно-кустарниковых насаждений
51	52	по границе древесно-кустарниковых насаждений
52	53	по границе древесно-кустарниковых насаждений
53	54	по границе древесно-кустарниковых насаждений
54	55	по границе древесно-кустарниковых насаждений
55	56	по границе древесно-кустарниковых насаждений
56	57	по границе древесно-кустарниковых насаждений
57	58	по границе древесно-кустарниковых насаждений
58	59	по границе древесно-кустарниковых насаждений
59	60	по границе древесно-кустарниковых насаждений
60	61	по границе древесно-кустарниковых насаждений
61	62	по границе древесно-кустарниковых насаждений
62	63	по границе древесно-кустарниковых насаждений
63	64	по границе древесно-кустарниковых насаждений
64	65	по границе древесно-кустарниковых насаждений
65	66	по границе древесно-кустарниковых насаждений
66	67	по границе древесно-кустарниковых насаждений
67	68	по границе застроенной территории
68	69	по границе застроенной территории
69	70	по границе застроенной территории
70	71	по границе застроенной территории
71	72	по границе застроенной территории
72	73	по границе застроенной территории

**Текстовое описание местоположения границ
населенных пунктов, территориальных зон, особо охраняемых природных
территорий, зон с особыми условиями использования территорий**

Прохождение границы		Описание прохождения границы
от точки	до точки	
1	2	3
73	74	по границе земельного участка
74	75	по границе земельного участка
75	76	по границе земельного участка
76	77	по границе земельного участка
77	78	по границе древесно-кустарниковых насаждений
78	79	по границе древесно-кустарниковых насаждений
79	80	по границе древесно-кустарниковых насаждений
80	81	по границе древесно-кустарниковых насаждений
81	82	по границе древесно-кустарниковых насаждений
82	83	по границе древесно-кустарниковых насаждений
83	84	по границе древесно-кустарниковых насаждений
84	85	по границе древесно-кустарниковых насаждений
85	86	по границе древесно-кустарниковых насаждений
86	87	по границе древесно-кустарниковых насаждений
87	88	по границе древесно-кустарниковых насаждений
88	89	по границе древесно-кустарниковых насаждений
89	90	по границе древесно-кустарниковых насаждений
90	91	по границе древесно-кустарниковых насаждений
91	92	по границе древесно-кустарниковых насаждений
92	93	по границе древесно-кустарниковых насаждений
93	94	по границе древесно-кустарниковых насаждений
94	95	по границе древесно-кустарниковых насаждений
95	96	по границе древесно-кустарниковых насаждений
96	97	по границе древесно-кустарниковых насаждений
97	98	по границе древесно-кустарниковых насаждений
98	99	по границе древесно-кустарниковых насаждений
99	100	по границе древесно-кустарниковых насаждений
100	101	по границе древесно-кустарниковых насаждений
101	102	по границе древесно-кустарниковых насаждений
102	103	по границе древесно-кустарниковых насаждений
103	104	по границе древесно-кустарниковых насаждений
104	105	по границе древесно-кустарниковых насаждений
105	106	по границе древесно-кустарниковых насаждений
106	107	по границе древесно-кустарниковых насаждений
107	108	по границе древесно-кустарниковых насаждений
108	109	по границе древесно-кустарниковых насаждений

**Текстовое описание местоположения границ
населенных пунктов, территориальных зон, особо охраняемых природных
территорий, зон с особыми условиями использования территорий**

Прохождение границы		Описание прохождения границы
от точки	до точки	
1	2	3
109	110	по границе древесно-кустарниковых насаждений
110	111	по границе древесно-кустарниковых насаждений
111	112	по границе древесно-кустарниковых насаждений
112	113	по границе древесно-кустарниковых насаждений
113	114	по границе древесно-кустарниковых насаждений
114	115	по границе древесно-кустарниковых насаждений
115	116	по границе древесно-кустарниковых насаждений
116	117	по границе древесно-кустарниковых насаждений
117	118	по границе древесно-кустарниковых насаждений
118	119	по границе древесно-кустарниковых насаждений
119	120	по границе древесно-кустарниковых насаждений
120	121	по границе древесно-кустарниковых насаждений
121	122	по границе древесно-кустарниковых насаждений
122	123	по границе древесно-кустарниковых насаждений
123	124	по границе древесно-кустарниковых насаждений
124	125	по границе древесно-кустарниковых насаждений
125	126	по границе древесно-кустарниковых насаждений
126	127	по границе древесно-кустарниковых насаждений
127	128	по границе древесно-кустарниковых насаждений
128	129	по границе древесно-кустарниковых насаждений
129	130	по границе древесно-кустарниковых насаждений
130	131	по границе древесно-кустарниковых насаждений
131	132	по границе древесно-кустарниковых насаждений
132	133	по границе древесно-кустарниковых насаждений
133	134	по границе древесно-кустарниковых насаждений
134	135	по границе древесно-кустарниковых насаждений
135	136	по границе древесно-кустарниковых насаждений
136	137	по границе древесно-кустарниковых насаждений
137	138	по границе древесно-кустарниковых насаждений
138	139	по границе древесно-кустарниковых насаждений
139	140	по границе древесно-кустарниковых насаждений
140	141	по границе древесно-кустарниковых насаждений
141	142	по границе древесно-кустарниковых насаждений
142	143	по границе древесно-кустарниковых насаждений
143	144	по границе древесно-кустарниковых насаждений
144	145	по границе древесно-кустарниковых насаждений

**Текстовое описание местоположения границ
населенных пунктов, территориальных зон, особо охраняемых природных
территорий, зон с особыми условиями использования территорий**

Прохождение границы		Описание прохождения границы
от точки	до точки	
1	2	3
145	1	по границе древесно-кустарниковых насаждений

--	--	--